

ENPI 2011 / 264 459

# Логистические процессы и морские магистрали II

Обзор страны

*МОЛДОВА*

*Май 2012 г.*



Проект финансируется  
Европейским Союзом



Проект осуществляется  
Egis International / Dornier Consulting



## СОДЕРЖАНИЕ

<b>1</b>	<b>ВВЕДЕНИЕ.....</b>	<b>6</b>
<b>2</b>	<b>НАЦИОНАЛЬНАЯ ТРАНСПОРТНАЯ ПОЛИТИКА.....</b>	<b>8</b>
<b>3</b>	<b>ЗАКОНОДАТЕЛЬНАЯ БАЗА В ОБЛАСТИ ТРАНСПОРТА.....</b>	<b>10</b>
<b>4</b>	<b>НАЦИОНАЛЬНАЯ ПОЛИТИКА И ЗАКОНОДАТЕЛЬСТВО В СФЕРЕ ТОРГОВЛИ И ТРАНЗИТА .....</b>	<b>13</b>
<b>5</b>	<b>ИНВЕСТИЦИИ В ТРАНСПОРТНО-ЛОГИСТИЧЕСКИЙ СЕКТОР МОЛДОВЫ .....</b>	<b>15</b>
<b>6</b>	<b>СТРАТЕГИЧЕСКИЕ ЗАДАЧИ.....</b>	<b>17</b>
6.1	Задачи рынка.....	17
6.1.1	<i>Национальная торговля: экспорт и импорт .....</i>	<i>17</i>
6.1.2	<i>Торговые партнеры в регионе ТРАСЕКА .....</i>	<i>21</i>
6.2	Задачи мультимодальных перевозок на базе морского транспорта .....	26
6.2.1	<i>Система портов и морские линии .....</i>	<i>26</i>
6.2.2	<i>Наземные перевозки: железнодорожный транспорт .....</i>	<i>32</i>
6.2.3	<i>Наземные перевозки: автомобильный транспорт .....</i>	<i>34</i>
6.3	УПРОЩЕНИЕ ТОРГОВЛИ И ТРАНЗИТА.....	35
6.3.1	<i>Общий обзор .....</i>	<i>35</i>
6.3.2	<i>SWOT анализ.....</i>	<i>37</i>
<b>7</b>	<b>ПИЛОТНЫЕ-ПРОЕКТЫ, ОТОБРАННЫЕ В РАМКАХ ПРОЕКТОВ ММ I И МЛЦ .....</b>	<b>39</b>



## ПЕРЕЧЕНЬ ТАБЛИЦ

Таблица 1: Двусторонние соглашения со странами-бенефициарами «LOGMOS» .....	10
Таблица 2: Проекты, осуществляемые в Молдове при поддержке МФО .....	15
Таблица 3: Распределение торговых партнеров Молдовы .....	18
Таблица 4: Торговый потенциал Молдовы со странами ТРАСЕКА и Европой. ....	19
Таблица 5: Потенциал торговли с регионом ТРАСЕКА – Товарная структура импорта в Молдову .	23
Таблица 6: Потенциал торговли с регионом ТРАСЕКА – Товарная структура экспорта из Молдовы	25
Таблица 7: SWOT анализ процедур торговли и транзита .....	37
Таблица 8: Отобранные пилотные проекты в Молдове .....	39

## ПЕРЕЧЕНЬ ИЛЛЮСТРАЦИЙ

Иллюстрация 1: Общая карта Молдовы .....	5
Иллюстрация 2: Расположение таможен Республики Молдовы .....	13
Иллюстрация 3: Торговые партнеры Молдовы .....	17
Иллюстрация 4: Торговые партнеры Молдовы, торговый потенциал .....	18
Иллюстрация 5: Торговый потенциал Молдовы со странами ТРАСЕКА и Европой .....	20
Иллюстрация 6: Потенциал торговли с регионом ТРАСЕКА – Товарная структура импорта в Молдову.....	22
Иллюстрация 7: Потенциал торговли с регионом ТРАСЕКА – Товарная структура экспорта из Молдовы.....	24
Иллюстрация 8: Генеральный план МСПД.....	27
Иллюстрация 9: Сооружения нефтеналивного терминала МСПД .....	29
Иллюстрация 10: Контейнерный терминал МСПД.....	30
Иллюстрация 11: Офисное здание МСПД .....	31
Иллюстрация 12: Железнодорожная карта Молдовы .....	32
Иллюстрация 13: Карта автомобильных дорог Молдовы .....	34





## СПИСОК АББРЕВИАТУР

EUBAM	Миссия Европейского Союза по приграничной помощи Молдове и Украине
LOGMOS	Логистические процессы и морские магистрали
MCC	Millennium Challenge Corporation
PAIES	Система предварительного обмена информацией
SIDA	Шведское агентство международного сотрудничества в области развития
TEN-T	Трансъевропейская транспортная сеть
АТП	Автономные торговые преференции
ВБ	Всемирный банк
ВВП	Внутренние водные пути
ГП	Государственное предприятие
ДОЛОГ	Европейское соглашение о международной дорожной перевозке опасных грузов
ЕБРР	Европейский банк реконструкции и развития
ЕИБ	Европейский инвестиционный банк
ЕС	Европейский Союз
ЕСТР	Европейское соглашение, касающееся работы экипажей транспортных средств, производящих международные автомобильные перевозки
ЕЭК ООН	Европейская экономическая комиссия ООН
КДПГ	Конвенция о договоре международной дорожной перевозке грузов
МДА	Международные донорские агентства
МДП	Международные дорожные перевозки
МЛЦ	Международный логистический центр
ММ	Морские магистрали
МСПД	Международный свободный порт Джурджулешты
МФО	Международная финансовая организация
МФК	Мировой финансовой кризис
ОАО	Открытое акционерное общество
ООН	Организация Объединенных Наций
ООО	Общество с ограниченной ответственностью
ОСЖД	Организация сотрудничества железных дорог
РМ	Республика Молдова
СЛКП	Европейское соглашение о важнейших линиях международных комбинированных перевозок и соответствующих объектах
СМА	Европейское соглашение о международных автомагистралях

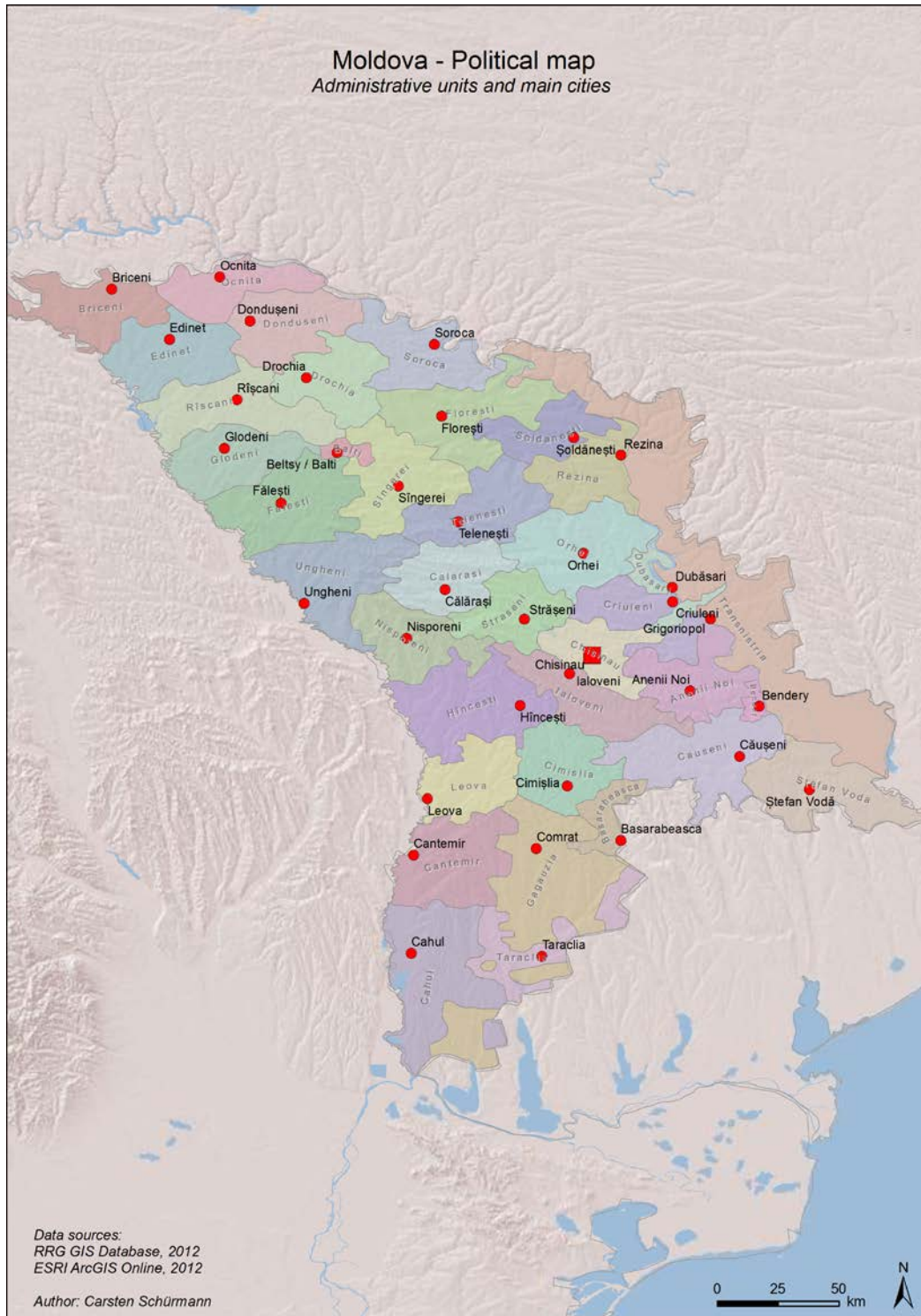


Логистические процессы и морские магистрали II

СМВП	Европейское соглашение о важнейших внутренних водных путях международного значения
СМЖЛ	Европейское соглашение о международных магистральных железнодорожных линиях
СНГ	Содружество Независимых Государств
США	Соединенные Штаты Америки
СЭЗ	Свободная экономическая зона
ТРАСЕКА	Транспортный коридор Европа-Кавказ-Азия
ЭОД	Электронный обмен данными



Иллюстрация 1: Общая карта Молдовы



Источник: ТРАСЕКА (2011)



## 1 ВВЕДЕНИЕ

Молдова – небольшая страна в юго-восточной Европе, не имеющая морских границ. Она граничит с Румынией на западе и Украиной на севере, востоке и юге. Площадь Молдовы составляет около 33800 кв. км. Страна живет, главным образом, за счет сельскохозяйственного сектора, особенно экспорта вина. На ее территории не найдены крупные месторождения полезных ископаемых.

Почти 95% дорог общего пользования Молдовы (общей протяженностью от 9344 км) имеют твердое покрытие, однако их состояние оставляет желать лучшего по сравнению со стандартами ЕС. В настоящее время рабочая протяженность железнодорожных линий Государственного предприятия «Железная дорога Молдовы» составляет 1157 км. Железнодорожная инфраструктура хорошо развита и позволяет осуществлять транзитные перевозки по коридору ТРАСЕКА.

Внутренние водные пути Молдовы (Днестр и Прут) имеют международное значение. Кроме того, Молдова имеет выход к Дунаю, береговая линия составляет 430 метров. Внутренние водные пути всегда использовались для перевозки грузов и пассажиров. Судоходные пути общего пользования имеют общую протяженность 558 км.

Главный международный аэропорт страны находится в Кишиневе. В нем имеется авиационный грузовой терминал, его производительность невысока: в 2008 г. было обработано менее 2500 т грузов, включая почту. Но наблюдается отчетливая тенденция роста. Даже в 2008 году, в разгар мирового финансового кризиса (МФК), произошло увеличение объемов.

Сектор грузовых перевозок и логистики невелик, и в последнее время в нем наблюдался значительный спад. В 2007 году общий объем грузовых перевозок составлял 40,8 млн. т. В 2009 году, в результате мирового финансового кризиса, этот показатель сократился до 25,9 млн. т. Доли автомобильных и железнодорожных перевозок составляли 82% и 17%, соответственно. Общий грузооборот в 2007 г. составил 5865 млн. т-км. В 2009 эта цифра упала до 3773 млн. т-км, причем доля железнодорожных перевозок составила 28%. Воздушные и речные перевозки вместе составляют менее 0,4% от общего объема грузовых перевозок.

Для Молдовы имеют большое значение три маршрута входящих в ТРАСЕКА: Джурджулешты - Кишинев, Ильичевск - Одесса - Тирасполь (главный город Приднестровья) - Кишинев - Унгены (через границу из Яссы, Румыния) и Климентово (Украина) - Рыбница - Унгены.

Кроме того, через территорию Молдовы проходят следующие транспортные коридоры:

- 2 коридора ТЕН-Т (коридор VII - Дунайский и коридор IX – авто - и железнодорожный)
- 2 коридора ОСЖД (железнодорожные коридоры 5d и 12) – ж/д

По данным Индекса эффективности логистики 2010 Всемирного банка Молдова понизила свой рейтинг, опустившись с 106-го места в 2007 году на 132-е из 155 в 2012 г.. Общий рейтинг состоит из следующих компонентов:

- Таможня 129 место
- Инфраструктура 98 место
- Международные перевозки 145 место
- Компетентность в логистике 142 место



## Логистические процессы и морские магистрали II

- Обнаружение и отслеживание 116 место
- Соблюдение сроков 126 место

С завершением строительства железной дороги из Кишинева в Джурджулешты существенных недостающих звеньев в инфраструктуре транспортных сетей Республики Молдова не будет. Однако еще имеют место отдельные узкие места, требующие устранения:

- Отсутствие высококачественных логистических объектов и услуг по всей стране.
- Дорожная сеть нуждается в реконструкции и адекватном текущем техобслуживании. Необходима модернизация автомагистралей, проходящих в направлении север-юг (М13 Бельцы-Кишинев и М3 Кишинев-Джурджулешты). Эти потребности признаны, соответствующие проекты были разработаны, частично профинансированы и находятся в стадии реализации.
- Основную проблему представляет собой отделение Приднестровья, в результате чего оказались отрезанными некоторые из наиболее развитых регионов страны, равно как и традиционное транспортное автомобильное и железнодорожное сообщение с Украиной. Решение этой проблемы зависит от политической воли.