

ENPI 2011 / 264 459

Логистические процессы и морские магистрали II

Обзор страны

КЫРГЫЗСТАН

Август 2012 г.



Проект финансируется
Европейским Союзом



Проект осуществляется
Egis International / Dornier Consulting



СОДЕРЖАНИЕ

1	ВВЕДЕНИЕ	5
2	НАЦИОНАЛЬНАЯ ТРАНСПОРТНАЯ ПОЛИТИКА	6
3	ЗАКОНОДАТЕЛЬНАЯ БАЗА В ОБЛАСТИ ТРАНСПОРТА	8
4	НАЦИОНАЛЬНАЯ ПОЛИТИКА И ЗАКОНОДАТЕЛЬСТВО В СФЕРЕ ТОРГОВЛИ И ТРАНЗИТА	11
5	ИНВЕСТИЦИИ В ТРАНСПОРТНО-ЛОГИСТИЧЕСКИЙ СЕКТОР КЫРГЫЗСТАНА	14
6	СТРАТЕГИЧЕСКИЕ ЗАДАЧИ	15
6.1	ЗАДАЧИ РЫНКА.....	15
6.1.1	Национальная торговля: экспорт и импорт	15
6.1.2	Торговые партнеры в регионе ТРАСЕКА	19
6.2	ЗАДАЧИ МУЛЬТИМОДАЛЬНЫХ ПЕРЕВОЗОК НА БАЗЕ МОРСКОГО ТРАНСПОРТА	24
6.2.1	Система портов и морские линии	24
6.2.2	Наземные перевозки: железнодорожный транспорт	26
6.2.3	Наземные перевозки: автомобильный транспорт	29
6.3	УПРОЩЕНИЕ ТОРГОВЛИ И ТРАНЗИТА.....	32
6.3.1	Общий обзор	32
6.3.2	SWOT-анализ	33
7	ПИЛОТНЫЕ-ПРОЕКТЫ, ОТОБРАННЫЕ В РАМКАХ ПРОЕКТОВ ММ I И МЛЦ	36

ПЕРЕЧЕНЬ ТАБЛИЦ

Таблица 1:	Двусторонние соглашения со странами-бенефициарами «LOGMOS»	9
Таблица 2:	Многосторонние соглашения со странами-бенефициарами «LOGMOS»	10
Таблица 3:	Проекты, осуществляемые в Кыргызстане при поддержке МФИ.....	14
Таблица 4:	Распределение торговых партнеров Кыргызстана	17
Таблица 5:	Торговый потенциал Кыргызстана со странами ТРАСЕКА и Европой.....	17
Таблица 6:	Потенциал торговли с регионом ТРАСЕКА – Товарная структура импорта в Кыргызстан	21
Таблица 7:	Потенциал торговли с регионом ТРАСЕКА – Товарная структура экспорта из Кыргызстана	23
Таблица 8:	Основные параметры сети кыргызских железных дорог	26
Таблица 9:	Азиатские автомобильные Дороги (АА) в Кыргызстане	31
Таблица 10:	SWOT-анализ процедур торговли и транзита.....	33
Таблица 11:	Отобранные пилотные проекты в Кыргызстане	36

ПЕРЕЧЕНЬ ИЛЛЮСТРАЦИЙ

Иллюстрация 1:	Общая карта Кыргызстана	4
Иллюстрация 2:	Торговые партнеры Кыргызстана	15
Иллюстрация 3:	Торговые партнеры Кыргызстана, торговый потенциал	16
Иллюстрация 4:	Торговый потенциал Кыргызстана со странами ТРАСЕКА и Европой	18
Иллюстрация 5:	Потенциал торговли с регионом ТРАСЕКА – Товарная структура импорта в Кыргызстан	20
Иллюстрация 6:	Потенциал торговли с регионом ТРАСЕКА – Товарная структура экспорта из Кыргызстана	22
Иллюстрация 7:	Железнодорожная карта Кыргызстана	26
Иллюстрация 8:	Автомобильная карта Кыргызстана	29



СПИСОК АББРЕВИАТУР

LOGMOS	Логистические процессы и морские магистрали
UN	Организация Объединенных Наций (ООН)
АА	Азиатские автомобильные дороги
АБР	Азиатский банк развития
АМР США	Агентство США по международному развитию
ВБ	Всемирный банк
ВТО	Всемирная торговая организация
ГСМ	Горюче-смазочные материалы
ДНС	Департамента налоговой службы
ДТС	Департамента таможенной службы
ЕБРР	Европейский банк реконструкции и развития
ЕврАзЭС	Евразийское экономическое сообщество
ЕЭК ООН	Европейская экономическая комиссия ООН
ИБР	Исламский банк развития
ИКТ	Информационно-коммуникационные технологии
ИТ	Информационные технологии
Конвенция МДП	Международная дорожная перевозки (TIR)
КР	Кыргызская Республика
КТС СНГ	Координационное транспортное совещание государств-участников СНГ
КыргызАСМАП	Ассоциация международных автомобильных перевозчиков Кыргызской Республики
ЛЦ	Логистический центр
МЛЦ	Международный логистический центр
МСАТ	Международный союз автомобильного транспорта
МСД	Межправительственный совет дорожников
МФИ	Международная финансовая институция
ОМС	Основное многостороннее соглашение
ОСЖД	Организация сотрудничества железных дорог
ОЭС	Организация экономического сотрудничества
ПП	Пилотный проект
СНГ	Содружество Независимых Государств
США	Соединенные Штаты Америки
ТАСИС	Техническая помощь Содружеству Независимых Государств
ТРАСЕКА	Транспортный коридор Европа-Кавказ-Азия



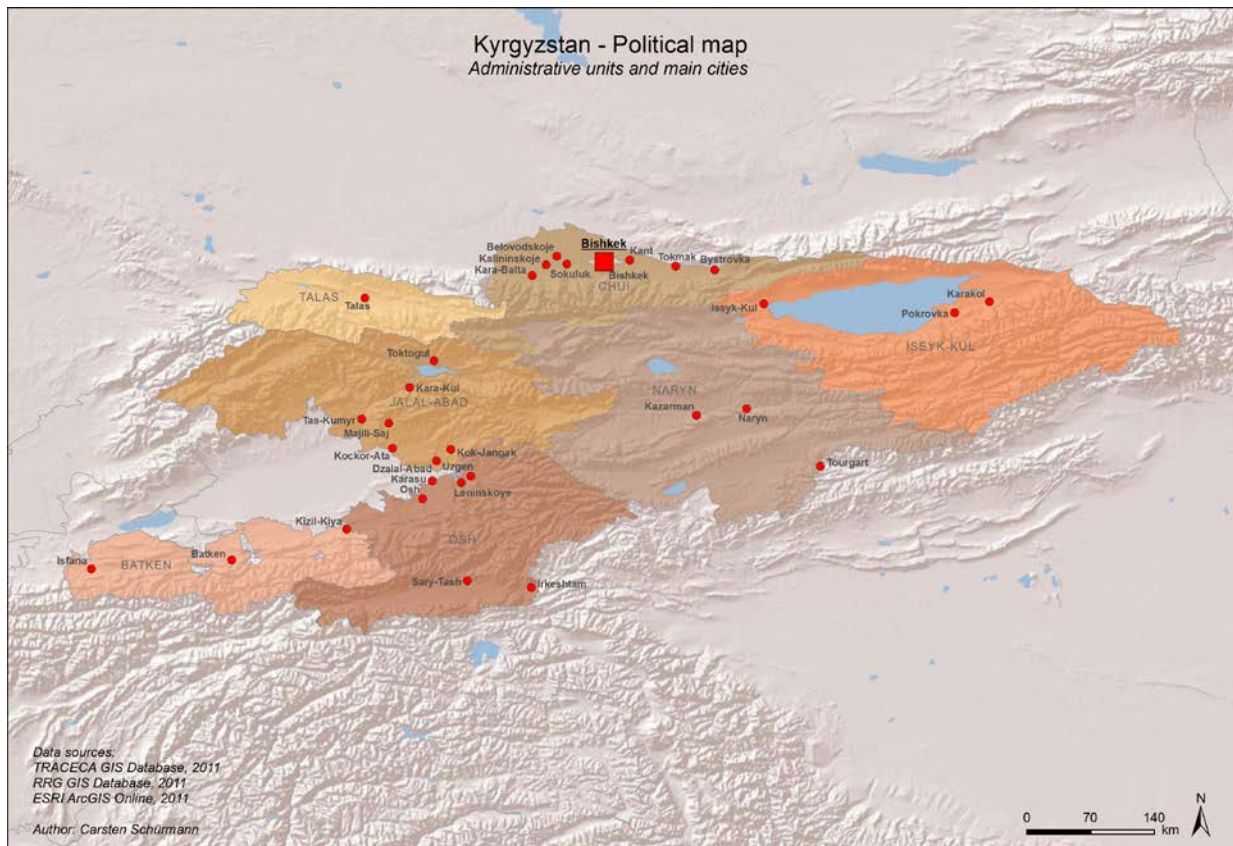


Логистические процессы и морские магистрали II

ТЭО	Технико-экономическое обоснование
ЦАРЭС	Программа Центральноазиатского регионального экономического сотрудничества
ШОС	Шанхайская организация сотрудничества
ЭОД	Электронный обмен данными
ЭСКАТО ООН	Экономическая и социальная комиссия для Азии и Тихого океана ООН
ЯАМС	Японское агентство международного сотрудничества



Иллюстрация 1: Общая карта Кыргызстана



Источник: ТРАСЕКА (2011)



1 ВВЕДЕНИЕ

Республика Кыргызстан находится в восточной части Центральной Азии и граничит с Казахстаном на севере, Узбекистаном на западе, Таджикистаном на юге и Китайской Народной Республикой на востоке. Для Кыргызстана, не имеющего выхода к морю, международные автомобильные и железнодорожные магистрали обеспечивают доступ к основным экономическим рынкам и маршрутам. Как и его южный сосед Таджикистан, Кыргызстан является горной страной, поэтому государство уделяет особое внимание дорожной инфраструктуре и ее развитию.

Сотрудничество в рамках ТРАСЕКА

Кыргызстан стал активным членом ТРАСЕКА после конференции в Брюсселе в мае 1993 года, положившей начало программе ТРАСЕКА.

По результатам исследования, проведенного в рамках «LOGMOS», десять прямых стран-бенефициаров проекта в целом имеют сходные нормативно-правовые основы для транспортного сектора, однако имеются также различающиеся в зависимости от политического контекста законы и правила.

Международные конвенции, а также региональные или двусторонние соглашения дополняют правовые условия, кроме того ожидаются изменения на национальном и региональном (ТРАСЕКА и другие группы) уровнях.

Анализ юридических вопросов, связанных с проектом «LOGMOS», фокусируется на транспортном законодательстве и соответствующих нормативных актах, а также на вышеупомянутых национальных, международных, региональных и двусторонних конвенциях и соглашениях, имеющих прямое или косвенное влияние на наземные виды транспорта с приоритетом для морских и интермодальных перевозок¹.

Программа ТРАСЕКА была инициирована в 1993 году как один из компонентов межправительственной программы ТАСИС. Активное участие Кыргызстана началось в сентябре 1998 года после подписания без каких-либо ограничений многостороннего соглашения (ОМС) по развитию транспортного коридора Европа-Кавказ-Азия, которое также подписали Азербайджан, Армения, Болгария, Грузия, Казахстан, Молдова, Румыния, Таджикистан, Турция, Украина и Узбекистан.

После создания Межправительственного комитета и Постоянного Секретариата ТРАСЕКА в 2000 году в Кыргызстане была создана Национальная комиссия ТРАСЕКА, возглавляемая Национальным секретарем.

¹ Приложение 3 к Отчету о ходе осуществления проекта II «Обзорное исследование правовых основ», проведенное в рамках проекта «LOGMOS», можно скачать по ссылке: [Progress Report 2, Annex 3 - Introduction to Legal Case Study](#):