



Технико-Экономическое  
Обоснование Новых Терминалов в  
Грузинских Портах

Изучение ж/д сооружений в порту Батуми

**Приложение 10**

30 Октября 1997 г.

---

## Том III, Приложение 10

### Осмотр Существующих Сооружений в Аспекте Железной Дороги

- Батуми -

# 1 Изучение ж/д сооружений в порту Батуми

## 1.1 Железнодорожные переезды

Территория: Портовой подъезд

### Ж/д переезд №. 01

Место расположение: за стрелочным переводом 64, пересечение ж/д линий 32/33и 34

Ширина: 7 м

#### Шпалы / крепления / балласт

Не заметны, предположительно как ж/д линия 32/33:

Шпалы: Деревянные и шпалы укреплены гвоздями

Основание: смесь земли с галькой 10/60 мм

#### Автодорога между ж/д линиями

##### Общее состояние

Заполнение: Между рельсами ж/д линий: асфальт

Подъезд: Со стороны дороги: асфальт сильно изношен

Место расположение ж/д линии 34 выше, чем ж/д линии 32/33. Тогда как, уровень рельсов ж/д линий 32/33 ниже, чем пересечение автодороги. Из-за этого поверхностная вода дороги стекает на территорию ж/д линий. В результате этого она засорена в местах соединения с переездом.

Общее состояние: плохое

**Территория: Сельская местность**

## **Ж/д переезд №. 02**

Место расположение: пересечение ж/д линии 34 рядом со складом

Ширина 9 м.

### **Шпалы / крепления / балласт**

Не заметны, предположительно как ж/д линия 34:

Шпалы: Деревянные, шпалы укреплены гвоздями

Основание: Смесь земли с галькой

### **Автодорога между ж/д линиями**

#### **Общее состояние**

Заполнение: Между рельсами ж/д линий: асфальт

Подъезд: Со стороны дороги: асфальт сильно изношен

Место расположение ж/д линии 34 выше, чем уровень пересечения дороги. Со стороны порта ж/д подъезд оборудован с одной стороны следующими знаками: СТОП!/Осторожно-переезд!

Общее состояние : неплохое

## 1.2 Ж/д Стрелочные переводы

Территория: Порт, причал 9

### Стрелочный перевод № 60

Тип рельса: Р50  
 Уклон: 1:9  
 Правый / левый левый  
 Стрелочное перо Перо перемещается на шарнире

Ширина колеи: Прямые рельсы 1535 мм  
 Ветви рельсов 1535 мм

#### Шпалы / крепления / балласт

	Шпалы	Крепления	Заполнение
Участок пера	Дерево	Гвозди	Невидимо
Центральная часть	Дерево	Гвозди	Невидимо
Крестовина	Дерево	Гвозди	Невидимо

#### Общее состояние

Стрелочный перевод покрыт на высоту головки рельсов асфальтом, также как и параллельная территория. Крестовина и соединения рельсов перемещаются вверх-вниз при движении. В результате этого поверхность креплений частично обломана. За крестовиной стрел. перевод увяз в земле и на территории стоит вода.

Общее состояние: неплохое.

Территория: Порт, причал 9

Фото: Приложение-стр.01

## Стрелочный перевод № 60а

Тип рельса: Р50  
Уклон: 1:9  
Правый / левый: левый  
Стрелочное перо: Перо перемещается на шарнире

Ширина колеи: Прямые рельсы 1535 мм  
Ветви рельсов 1535 мм

### Шпалы / крепления / балласт

	Шпалы	Крепления	Заполнение
Участок пера	Дерево	Гвозди	Невидимо
Центральная часть	Дерево	Гвозди	Невидимо
Крестовина	Дерево	Гвозди	Невидимо

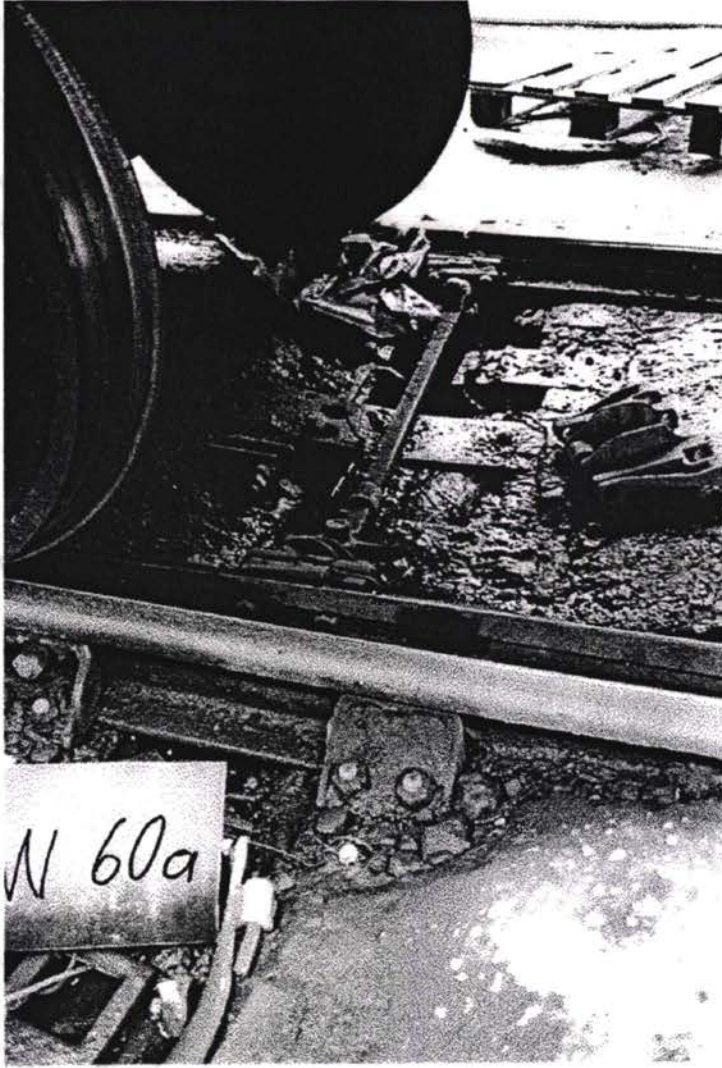
### Общее состояние

Стрелочный перевод покрыт на высоту головки рельсов асфальтом, также как и параллельная территория. Крестовина и соединения рельсов перемещаются вверх-вниз при движении. В результате этого поверхность креплений частично обломана. На территории стоит вода. Канал стрел. перевода засорен. Из-за движения железный брус согнут. Чтобы избавиться от дальнейшего изгиба снизу подложили металлические пластины.

Общее состояние: неплохое.

Switch / Стрелка

N° 60a



Территория: Порт, причал 6

Фото: Приложение-стр.02

## Стрелочный перевод № 62

Тип рельса: Р50  
Уклон: 1:9  
Правый / левый левый  
Стрелочное перо Перо перемещается на шарнире

Ширина колеи: Прямые рельсы 1525 мм  
Ветви рельсов 1535 мм

### Шпалы / крепления / балласт

	Шпалы	Крепления	Заполнение
Участок пера	Дерево	Гвозди	Смесь земли с галькой
Центральная часть	Дерево	Гвозди	Смесь земли с галькой
Крестовина	Дерево	Гвозди	Смесь земли с галькой

### Общее состояние

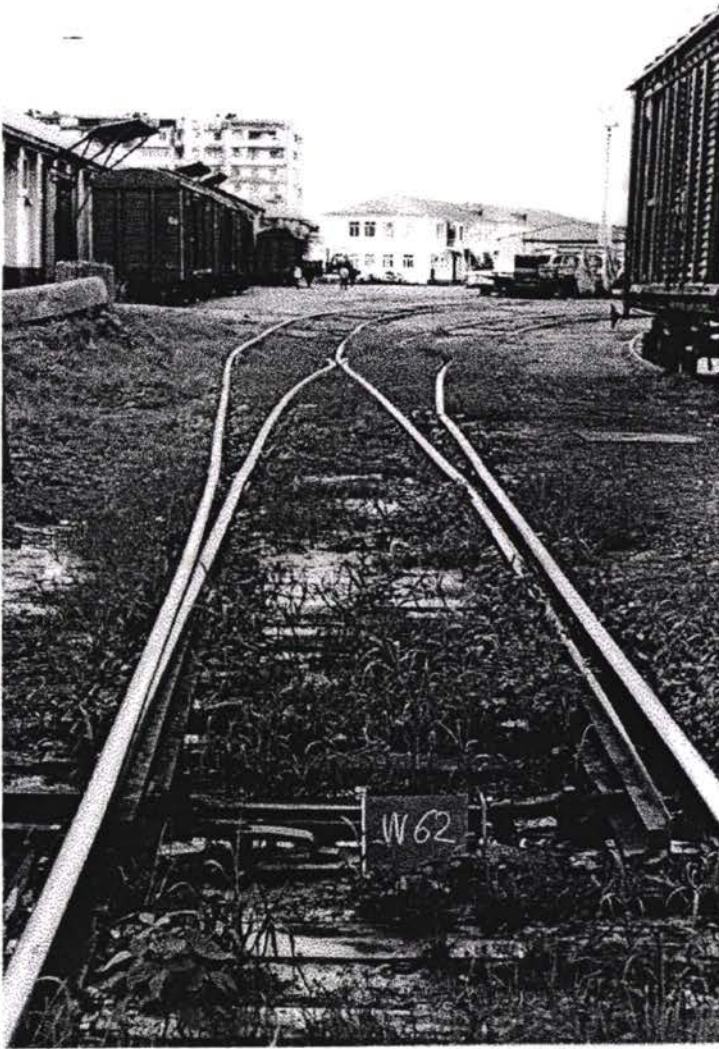
Стрелочный перевод представляет перевод с внешней дугой. Он заполнен на высоту шпал и зарос сорняком. Перо стрел. перевода лежит в воде и засорено. Опроные штативы галвных рельсов на правой стороне отсутствуют. Все крепления ослаблены. Колея поддерживается штативом из железной плоской решетки. Центральные шпалы частично поддерживаются плитами. На участке крестовины предохраняющие рельсы ослаблены. Верхняя часть крестовины получает удар. Перо и крестовина стрел. перевода сильно перемещается вверх-вниз при движении. Крепление винтами зажима ослаблено. Соединение у дуги острое.

Общее состояние: плохое.



Switch / Стрелка

№ 62



Территория: Портовой подъезд

Фото: Приложение-стр.03

## Стрелочный перевод № 64

Тип рельса: P50  
Уклон: 1:9  
Правый / левый: левый  
Стрелочное перо: Перо перемещается на шарнире

Ширина колеи: Прямые рельсы 1540 мм  
Ветви рельсов 1535 мм

### Шпалы / крепления / балласт

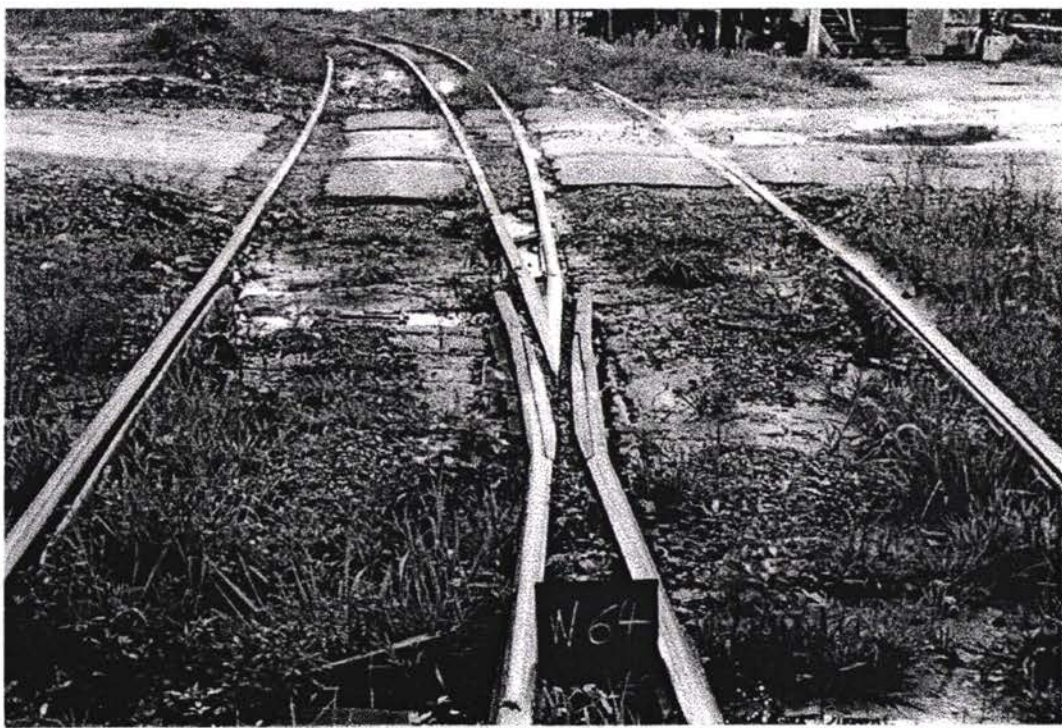
	Шпалы	Крепления	Заполнение
Участок пера	Дерево	Гвозди	Смесь земли с рваным камнем
Центральная часть	Дерево	Гвозди	Смесь земли с рваным камнем
Крестовина	Дерево	Гвозди	Смесь земли с рваным камнем

### Общее состояние

Стрелочный перевод заполнен на высоту шпал и зарос травой. В центральном участке и участке крестовины рельсы стрел. перевода протянуты по линии шпал. Рельсовые подушки забиты гвоздями, а основные рельсы завинчены болтами. Все крепления ослаблены. Колея поддерживается штативом из железной плоской решетки. На центральном участке и участке крестовины стоит вода. Эти участки, также как и соединения, перемещаются вверх-вниз при движении. Основание засорено. Крепление винтами зажима ослаблено. Соединение у дуги острое. За крестовиной ж/д линия с правой стороны, изгибается левую сторону

Общее состояние: плохое.

Switch / Стрелка N° 64



Территория: Порт, причал 7

Фото: Приложение-стр.04

## Стрелочный перевод № 64а

Тип рельса: Р50  
Уклон: 1:9  
Правый / левый: правый  
Стрелочное перо: Перо перемещается на шарнире

Ширина колеи: Прямые рельсы 1516 мм  
Ветви рельсов 1540 мм

### Шпалы / крепления / балласт

	Шпалы	Крепления	Заполнение
Участок пера	Дерево	Гвозди	Немного земли с галькой 10/30
Центральная часть	Дерево	Гвозди	Немного земли с галькой 10/30
Крестовина	Дерево	Гвозди	Немного земли с галькой 10/30

### Общее состояние

Стрелочный перевод отремонтировали недавно. Основание перевода не ровное. Внутри рельсов, в центральной части отсутствует основание. Под шпалами имеется 10см основание до ж/б причальной плиты. Крепление гвоздями частично ослаблены, так же как зажимы и опорные скобы основных рельсов. Штативы закреплены как опоры, для того чтобы сохранить колею в рабочем состоянии. Основные рельсы ослаблены, поэтому головка крестовины получает удар. Под стрелочным переводом стоит вода. На участке стрелочного пера вода протекает в проход и прямо стекает в акваторию порта. Соединения существенно ослаблены. На участке центральной части и на участке крестовины расположены длинные шпалы. Уклон стрел. перевода 64а и 64б не соответствует интервалу ж/д линиям и с стрелочным переводам. Соединение стрелочного перевода крутое и поэтому сильно изгибается за крестовиной двух стрелочных переводов.

Общее состояние: Довольно хорошее.

Switch / Стрелка N° 64a



Территория: Порт, причал 7

Фото: Приложение-стр.05

## Стрелочный перевод № 64b

Тип рельса:	P50
Уклон:	1:9
Правый / левый	правый
Стрелочное перо	Перо перемещается на шарнире
Ширина колеи:	Прямые рельсы 1535 мм Ветви рельсов 1540 мм

### Шпалы / крепления / балласт

	Шпалы	Крепления	Заполнение
Участок пера	Дерево	Гвозди	Смесь земли с галькой 10/60мм
Центральная часть	Дерево	Гвозди	Смесь земли с галькой 10/60мм
Крестовина	Дерево	Гвозди	Смесь земли с галькой 10/60мм

### Общее состояние

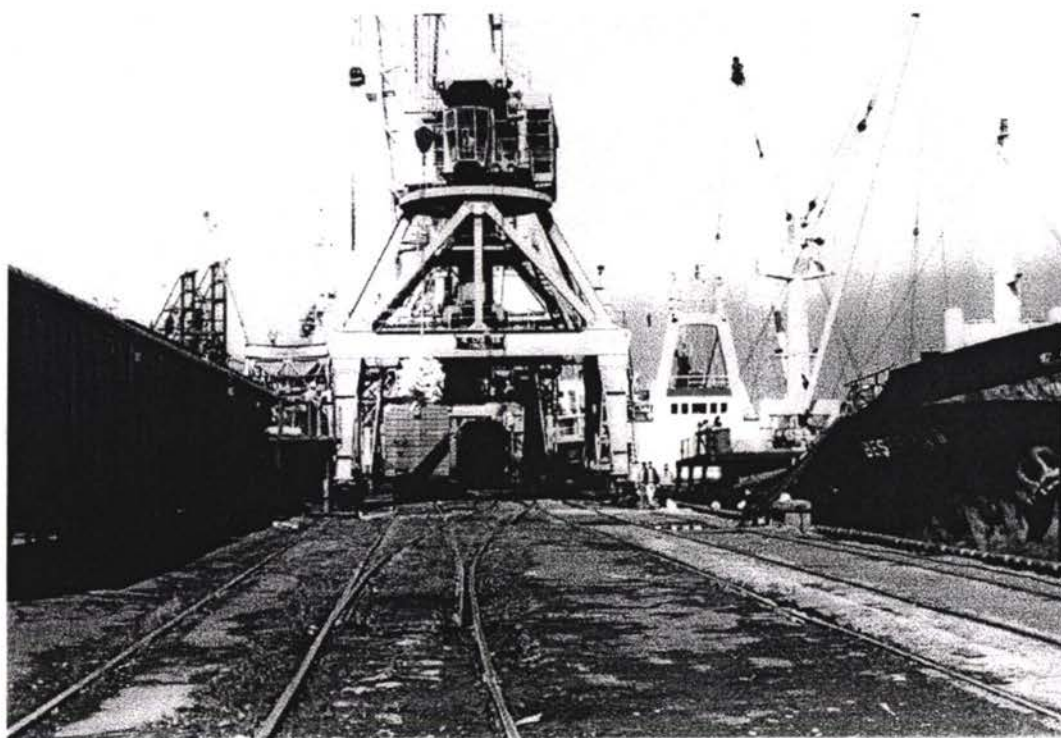
Стрелочный перевод заполнен на высоту рельсов. Все крепления ослаблены. На центральном участке и участке крестовины стоит вода. Эти участки, также как и соединения, перемещаются вверх-вниз при движении. Основание засорено. Крепление винтами зажима ослаблено. Предохранительные рельсы ослаблены.

Позади крестовины крепление соединения ослаблено и сильно перемещаются вверх-вниз при движении. Основание засорено. Крепление винтами зажима ослаблено. Уклон стрел. перевода 64a и 64b не соответствует интервалу ж/д линиям и с стрелочным переводам. Соединение стрелочного перевода крутое и поэтому сильно изгибается за крестовиной двух стрелочных переводов.

Общее состояние: Плохое

Switch / Стрелка

N° 64b



Территория: Портовой подъезд

## Стрелочный перевод № 66

Тип рельса: Р50  
Уклон: 1:9  
Правый / левый: правый  
Стрелочное перо: Перо перемещается на шарнире

Ширина колеи: Прямые рельсы 1530 мм  
Ветви рельсов 1535 мм

### Шпалы / крепления / балласт

	Шпалы	Крепления	Заполнение
Участок пера	Дерево	Гвозди	Смесь земли с рваным камнем
Центральная часть	Дерево	Гвозди	Смесь земли с рваным камнем
Крестовина	Дерево	Гвозди	Смесь земли с рваным камнем

### Общее состояние

Стрелочный перевод заполнен на высоту шпал. Стрел. перевод находится в воде и сильно зарос травой. Он расположен слева. Переводного приспособления не имеется (стрел. перевод заблокирован справа по направлению к ж/д линии 30 причала4/5). В центральной участке и участке крестовины рельсы стрел. перевода протянуты по линии шпал. В центральной части правой ветви рельсы частично отсутствуют. Все крепления ослаблены. Верхняя часть крестовины получает удар. Стрел. перевод перемещается вверх-вниз при движении.

Общее состояние: Плохое



Территория: Портовой подъезд

Фото: Приложение - стр.06

## Стрелочный перевод № 66а

Тип рельса: Р50  
Уклон: 1:9  
Правый / левый: левый  
Стрелочное перо: Перо перемещается на шарнире

Ширина колеи: Прямые рельсы 1530 мм  
Ветви рельсов 1535 мм

### Шпалы / крепления / балласт

	Шпалы	Крепления	Заполнение
Участок пера	Дерево	Гвозди	Смесь земли с рваным камнем
Центральная часть	Дерево	Гвозди	Смесь земли с рваным камнем
Крестовина	Дерево	Гвозди	Смесь земли с рваным камнем

### Общее состояние

Стрелочный перевод представляет перевод с внешней дугой. Он заполнен на высоту шпал. Стрел перевод также как и переводное оборудование и железный канал находятся в воде и заросли сорняком. В центральной участке и участке крестовины рельсы стрел. перевода протянуты по линии шпал. Рельсовые подушки забиты гвоздями, а опорные штативы основных рельсов завинчены болтами. Верхняя часть правого пера расположена на 15 см сзади левого (стандарт: на одном уровне, прямоугольно к основным рельсам). Все крепления ослаблены. Колея поддерживается штативом из железной плоской решетки. Перо и крестовина стрел. перевода сильно перемещается вверх-вниз при движении. Крепление винтами зажима ослаблено. Соединение у дуги острое.

Общее состояние: Плохое

Switch / Стрелка

N° 66a



Территория: Сельская местность

Фото: Приложение - стр. - 07+08

## Стрелочный перевод № 73

Тип рельса: Р50  
Уклон: 1:9  
Правый / левый: левый  
Стрелочное перо: Перо перемещается на шарнире

Ширина колеи: Прямые рельсы 1538 мм  
Ветви рельсов 1540 мм

### Шпалы / крепления / балласт

	Шпалы	Крепления	Заполнение
Участок пера	Дерево	Гвозди	Смесь земли с галькой 10/60
Центральная часть	Дерево	Гвозди	Смесь земли с галькой 10/60
Крестовина	Дерево	Гвозди	Смесь земли с галькой 10/60

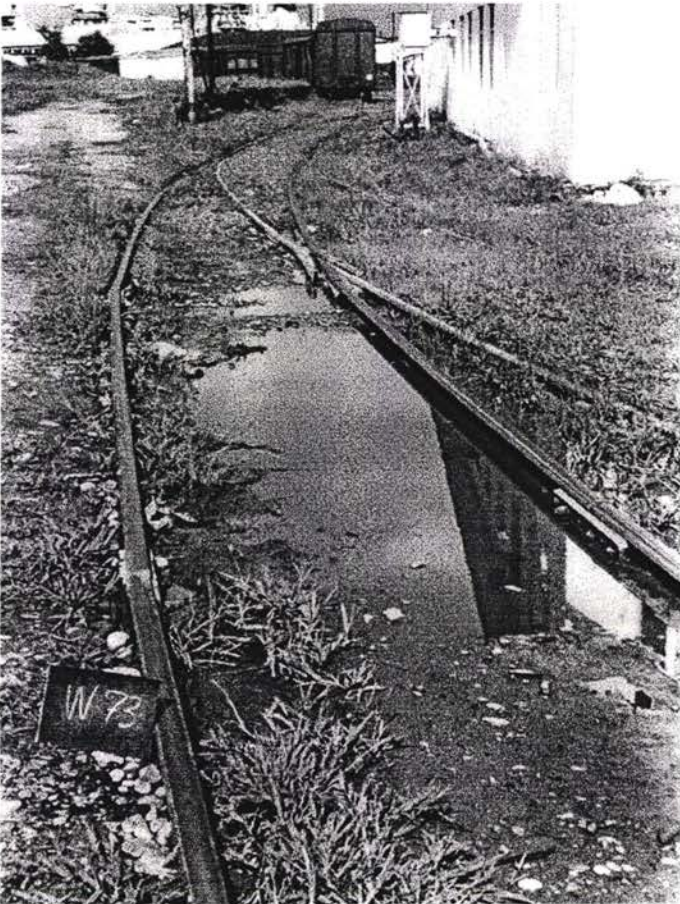
### Общее состояние

Стрелочный перевод представляет перевод с внешней дугой. Он заполнен на высоту шпал. Стрел перевод также как и переводное оборудование и железный канал находятся в воде и заросли сорняком. Вода не вытекает потому, что расположение стрел. перевода ниже, чем уровень параллельного участка. Центральная часть засорена. Крепления и винты ослаблены. Рельсы изношены и имеют складки. Предохраняющие рельсы ослаблены. Верхняя часть крестовины получает удар с левой стороны. Колея поддерживается штативами. Крепления штативов колеи ослаблены. Стрел. перевод сильно перемещается вверх-вниз при движении. Крепления зажимов ослаблены. Соединение у дуги острое. Промежутки соединений частично соединены соединительными устройствами.

Общее состояние: плохое.

Switch / Стрелка

N° 73





Территория: Сельская местность

Фото: Приложение - стр. 09

## Стрелочный перевод № 75

Тип рельса: Р50  
Уклон: 1:9  
Правый / левый: правый  
Стрелочное перо: Перо перемещается на шарнире

Ширина колеи: Прямые рельсы 1530 мм  
Ветви рельсов 1535 мм

### Шпалы / крепления / балласт

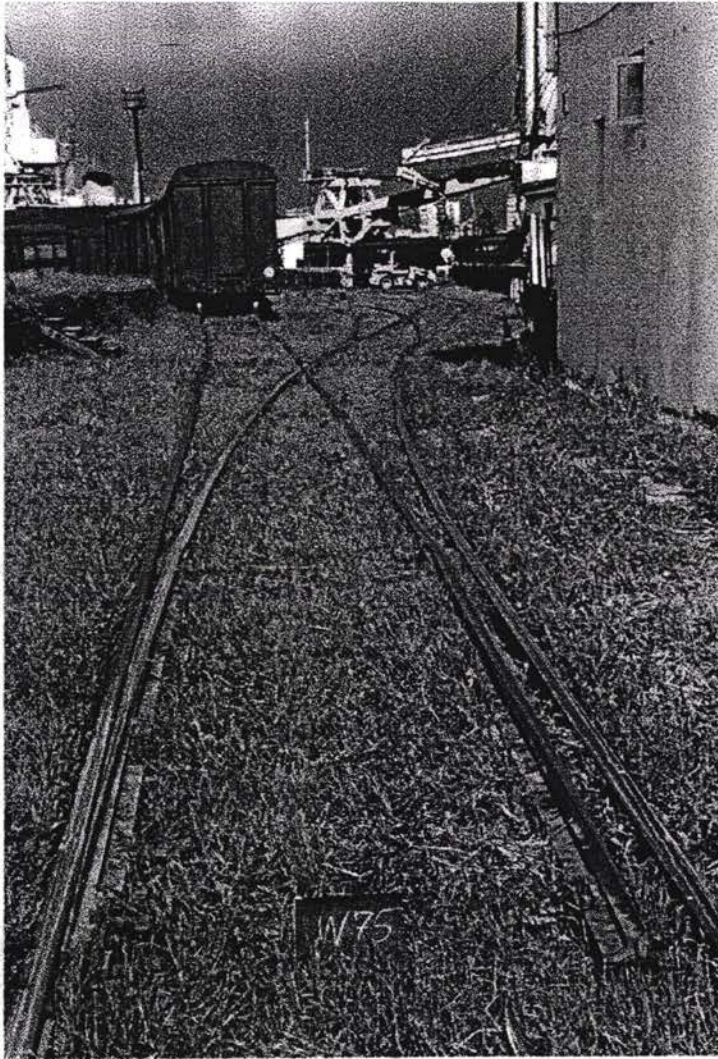
	Шпалы	Крепления	Заполнение
Участок пера	Дерево	Гвозди	Смесь земли
Центральная часть	Дерево	Гвозди	Смесь земли
Крестовина	Дерево	Гвозди	Смесь земли

### Общее состояние

Стрел. перевод заполнен на высоту шпал. Стрел перевод также как и переводное оборудование и железный канал находятся в воде и заросли капустой. Все крепления и винты ослаблены. В центральном участке рельсы стрел. перевода протянуты по линии шпал Места соединения сокращаются. Колея поддерживается штативом из железной плоской решетки. Рельсы и крестовина стрел. перевода сильно перемещается вверх-вниз при движении. На участке крестовины стоит вода. Водоотвод участка проходит между 2 шпалами. Предохраняющие рельсы ослаблены.

Общее состояние: плохое.

Switch / Стрелка № 75



Территория: Сельская местность

## Стрелочный перевод № 77

Тип рельса: Р50  
Уклон: 1:9  
Правый / левый: левый  
Стрелочное перо: Перо перемещается на шарнире

Ширина колеи: Прямые рельсы 1535 мм  
Ветви рельсов 1542 мм

### Шпалы / крепления / балласт

	Шпалы	Крепления	Заполнение
Участок пера	Дерево	Гвозди	Смесь земли
Центральная часть	Дерево	Гвозди	Смесь земли
Крестовина	Дерево	Гвозди	Смесь земли

### Общее состояние

Стрел. перевод заполнен на высоту шпал. Стрел перевод также как и переводное оборудование и железный канал заросли капустой. Все крепления и винты ослаблены. В центральном участке имеются отдельные шпалы для левой и правой ветви. Колея поддерживается штативом из железной плоской решетки. Рельсы изношены. Участки центральной части и крестовины сильно перемещаются вверх-вниз при движении. На участке крестовины стоит вода. Предохраняющие рельсы отремонтированы. Гайка завинчена без гроверной шайбы.

Общее состояние: плохое.



Территория: Сельская местность

Фото: Приложение - стр. - 10+11

## Стрелочный перевод № 79

Тип рельса: Р50  
Уклон: 1:9  
Правый / левый: левый  
Стрелочное перо: Перо перемещается на шарнире

Ширина колеи: Прямые рельсы 1530 мм  
Ветви рельсов 1530 мм

### Шпалы / крепления / балласт

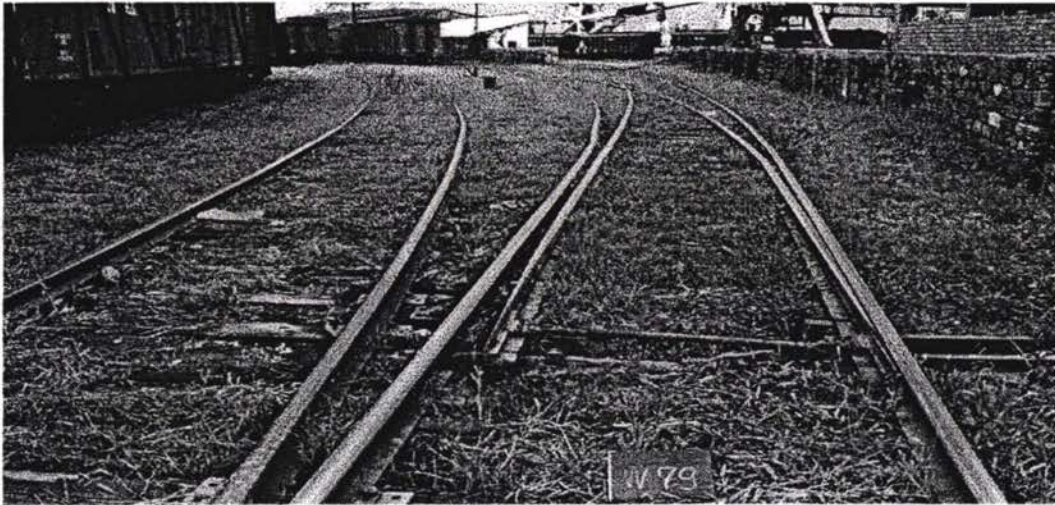
	Шпалы	Крепления	Заполнение
Участок пера	Дерево	Гвозди	Смесь земли
Центральная часть	Дерево	Гвозди	Смесь земли
Крестовина	Дерево	Гвозди	Смесь земли

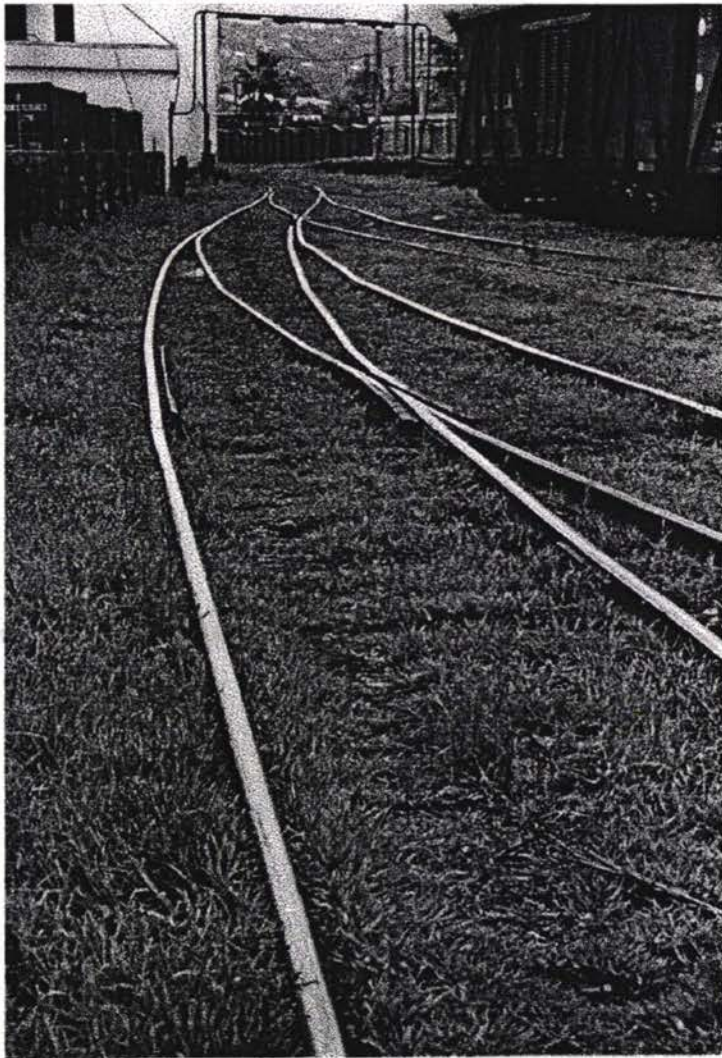
### Общее состояние

Стрелочный перевод представляет перевод с внешней дугой. Он заполнен на высоту шпал. Стрел перевод также как и переводное оборудование и железный канал находятся в воде и заросли сорняком. Вода не вытекает потому, что участок находится между рампой и стеной. Рельсовые подушки забиты гвоздями, а штативы основных рельсов завинчены болтами. Они завинчены болтами не сильно. Верхняя часть правого стрелочного пера находится почти на 25 см впереди левого (стандарт: на одном уровне, прямоугольно к основным рельсам). Правое стрелочное перо поломано. Рельсы в отдельных частях изношены и имеют складки. Все крепления ослаблены. На участке крестовины шпалы частично прогнили. Рельсы удерживаются винтами к шпалам. Верхняя часть крестовины получает удар. Колея поддерживается штативом из железной плоской решетки и дополнительно укороченными шпалами. Крепление штативов винтами частично ослаблено. Стрел. перевод сильно перемещается вверх-вниз при движении. Крепления зажимов ослаблены. Соединение у дуги острое.

Общее состояние: плохое.

Switch / Стрелка      № 79





Территория: Сельская местность

## Стрелочный перевод № 81

Тип рельса: P50  
 Уклон: 1:9  
 Правый / левый: левый  
 Стрелочное перо: Перо перемещается на шарнире

Ширина колеи: Прямые рельсы 1520 мм  
 Ветви рельсов 1550 мм

### Шпалы / крепления / балласт

	Шпалы	Крепления	Заполнение
Участок пера	Дерево	Гвозди	Смесь земли
Центральная часть	Дерево	Гвозди	Смесь земли
Крестовина	Дерево	Гвозди	Смесь земли

### Общее состояние

Стрелочный перевод представляет перевод с внешней дугой. Он заполнен на высоту шпал. Стрел перевод также как и переводное оборудование и железный канал находятся в воде и заросли сорняком. Вода не вытекает потому, что участок находится между рампой и стеной. Рельсовые подушки забиты гвоздями, а штативы основных рельсов завинчены болтами. Они завинчены болтами не сильно. Стрелочное перо поломано. Рельсы в отдельных частях изношены и имеют складки. Все крепления ослаблены. На участке крестовины шпалы частично прогнили. Рельсы удерживаются винтами к шпалам. Верхняя часть крестовины получает удар. Колея поддерживается штативом из железной плоской решетки и дополнительно укороченными шпалами. Крепление штативов винтами частично ослаблено. Стрел. перевод сильно перемещается вверх-вниз при движении. Крепления зажимов ослаблены. Соединение у дуги острое. Промежутки соединений частично соединены соединительными устройствами, длиной в 15 см.

Общее состояние: плохое.

Территория: Сельская местность

Фото: Приложение - стр.12

## Стрелочный перевод № 83

Тип рельса: Р50  
Уклон: 1:9  
Правый / левый: правый  
Стрелочное перо: Перо перемещается на шарнире

Ширина колеи: Прямые рельсы 1530 мм  
Ветви рельсов 1530 мм

### Шпалы / крепления / балласт

	Шпалы	Крепления	Заполнение
Участок пера	Дерево	Гвозди	Смесь земли с галькой 10/80
Центральная часть	Дерево	Гвозди	Смесь земли с галькой 10/80
Крестовина	Дерево	Гвозди	Смесь земли с галькой 10/80

### Общее состояние

Стрел. перевод заполнен на высоту шпал. На участке стрелочного пера и в конце стрел. перевода он покрыт асфальтом на высоту головки рельсов. Место соединения тоже покрыто асфальтом. Асфальтное покрытие с левой стороны разбито. Рельсы и крестовина стрел. перевода сильно перемещаются вверх-вниз при движении. В центральном участке и участке крестовины соединения сильно перемещаются вверх-вниз при движении. В результате этого крепления поверхности разрушены. Крепления зажимов ослаблены. Соединение у дуги острое. Вода из участка на правой стороне ж/д линии стекает в стрел. перевод. Из-за этого на стрел. переводе имеется стоячая вода и весь участок засорен. Канал стрел. перевода также засорен. Из-за движения железный брус согнут. Чтобы избавиться от дальнейшего изгиба снизу подложили металлические пластины. Правая ветвь стрел перевода преподнимается позади крестовины.

Общее состояние: плохое.

Switch / Стрелка

N° 83



### 1.3 Железнодорожные линии

Территория: Портовой подъезд

Фото: - стр. 13

#### Ж/д линия № А ( от стрел.стрел. перевода W68 до W64

Длина	210 м	от стрел. перевода W68, пересекая стрел. переводы W66, 66а до стрел. перевода W64(измерено на основании плана)
Полезная длина	(110 м)	
Ширина колеи:	прибл. 1540 мм	

#### Шпалы / крепления / балласт

Шпалы:	Деревянные шпалы укреплены гвоздями, одиночные бетонные шпалы укреплены клемма-болтовыми соединениями.
Основание:	Смесь земли с рваным камнем.

#### Буфер

Непригоден.

#### Общее состояние

Ж/д линия заполнена на высоту шпал. Она расположена параллельно между автодорогой и стеной. Дорожная вода стекает на территорию ж/д линии. Ж/д линия в воде и соильно заросла сорняком. Вода проходит через отверстие у стены. Колея поддерживается одиночными бетонными шпалами и штативами из железной плоской решетки. Рельсы по всей высоте изношены. Соединительные устройства длиной 15-20 см частично вставлены в рельсовые соединения. Крепления гвоздями и винтами зажима ослаблены. Соединение у дуги острое. Ж/д линия перемещается вверх-вниз при движении.

Общее состояние: Плохое.

Track / рельсовый путь N° A (from switch 68 to 64 / от стрелки 68 до 64)





Территория: Сельская местность

## Ж/д линия № В ( от стрел.стрел. перевода W79 до W83)

Длина	80 м	(измерено на основании плана)
Полезная длина	(80 м)	
Ширина колеи:	прибл. 1540 мм	

### Шпалы / крепления / балласт

Шпалы:	Деревянные шпалы укреплены гвоздями
Основание:	Смесь земли переходящий в смесь с галькой

### Буфер

Непригоден.

### Общее состояние

Ж/д линия за стрел. переводом 79 находится на расстоянии 20 м и заполнена на высоту шпал. Ж/д линия в воде и сильно заросла сорняком. Вода не может проходить из-за того, что участок находится между рампой и стеной. Крепления гвоздями ослаблены. Ж/д линия перемещается вверх-вниз при движении.

Последовательно ж/д линия заполнена землей и галькой выше, чем высота шпал. Далее она заполнена до высоты головки рельсов, которая проходит параллельно автодороги и участка. Состояние ж/д линий хорошее и прочное

Следующий участок ж/д линий до стрел. перевода 83 заполнен землей и галькой и покрыт асфальтом до высоты головки рельсов и соседнего участка. Ж/д линия сильно перемещается вверх-вниз при движении. Из-за этого поверхность крепления поломана. Колея поддерживается штативами из железной плоской решетки.

Общее состояние: Плохое.

**Территория: Сельская местность**

## **Ж/д линия № 24**

Длина	338 м	от стрел. перевода W75 (измерено на основании плана)
Полезная длина	292 м	(измерено на основании плана)
Ширина колеи:	прибл. 1540 мм	

### **Шпалы / крепления / балласт**

Шпалы:	Деревянные шпалы укреплены гвоздями
Основание:	Смесь земли и немного с галькой

### **Буфер**

Бетонный блок.

### **Общее состояние**

Ж/д линия заполнена на высоту шпал. Ж/д линия сильно заросла сорняком. Шпалы довольно новые. Крепление гвоздями ослаблено. Ж/д линия частично перемещается вверх-вниз при движении. Ж/д линия пересекает водоканал под мостом наполовину расстояния. Водоканал по-видимому способствует довольно хорошей работе водоотлива ж/д линии. Ж/д линия используется для отстоя порожних вагонов. Ж/д рампа находится слева от моста.

Общее состояние: Неплохое.

Территория: Сельская местность

## Ж/д линия № 25

Длина	258 м	от стрел. перевода W81 (таблица-измерений на основании плана)
Полезная длина	207 м	
Ширина колеи:	прибл. 1540 мм	

### Шпалы / крепления / балласт

Шпалы: Деревянные шпалы укреплены гвоздями  
Основание: Смесь земли с галькой

### Буфер

Бетонный блок.

### Общее состояние

Ж/д линия заполнена на высоту шпал. Ж/д линия сильно заросла сорняком. Крепление гвоздями ослаблено. Ж/д линия частично перемещается вверх-вниз при движении. В 1/3 передней части территории ж/д линия пересекает водоканал, который способствует довольно хорошей работе водоотлива ж/д линии. Ж/д линия используется для отстоя порожних вагонов. Позади моста находится старая весовая, которая не работает.

Общее состояние: неплохое.

Территория: Сельская местность

## Ж/д линия № 26

Длина	180 м	от стрел. перевода W87 (измерено на основании плана)
Полезная длина	105 м	(измерено на основании плана)
Ширина колеи:	прибл. 1540 мм	

### Шпалы / крепления / балласт

Шпалы: Деревянные шпалы укреплены гвоздями  
Основание: Смесь земли и немного с галькой

### Буфер

Куча земли, с последующим бетонным блоком.

### Общее состояние

Впереди части ж/д линия заполнена на половину высоты шпал землей. Далее на последних 30-40м основание под шпалами содержит гальку 10/30мм. Ж/д линия на всем протяжении оголена. Пролет шпал без всякого заполнения( по видимому окончание ж/д линии 26 так оставили, когда строили стрел. перевод для ж/д линии 24). Участок ж/д линии зарос сорняком. Шпалы довольно таки новые. Рельсы изношены. Крепление гвоздями ослаблено. Ж/д линия перемещается вверх-вниз при движении. Ж/д линия оканчивается у водоканала, который способствует довольно хорошей работе водоотлива ж/д линии. Ж/д линия используется для отстоя вагонов.

Общее состояние: неплохое.

Территория: Сельская местность

## Ж/д линия № 27

Длина	258 м	от стрел. перевода W81 (таблица измерений на основании плана)
Полезная длина	207 м	(таблица измерений на основании плана)
Ширина колеи:	прибл. 1540 мм	

### Шпалы / крепления / балласт

Шпалы:	Деревянные шпалы укреплены гвоздями
Основание:	Смесь земли и немного с галькой

### Буфер

Бетонный блок.

### Общее состояние

Ж/д линия заполнена на высоту шпал. Ж/д линия сильно заросла сорняком. Шпалы довольно новые. Крепление гвоздями ослаблено. Ж/д линия частично перемещается вверх-вниз при движении. Ж/д линия пересекает водоканал под мостом наполовину расстояния. Водоканал по-видимому способствует довольно хорошей работе водоотлива ж/д линии. Ж/д линия используется для отстоя порожних вагонов. Ж/д рампа находится слева от моста.

Общее состояние: Неплохое.

Территория: Порт, причал 9

Фото: Приложение - стр. 14

**Ж/д линия № 28**

Длина	100 м	от стрел. перевода W60a (таблица-измерений на основании плана)
Полезная длина	100 м	(таблица-измерений на основании плана)
Ширина колеи:	прибл. 1520 мм	

**Шпалы / крепления / балласт**

Не заметны. Ж/д линия покрыта полностью.

**Буфер**

Бетонная балка.

**Общее состояние**

Ж/д линия заполнена выше высоты шпал и покрыта асфальтом до верха головки рельсов. Соседняя территория также покрыта асфальтом. Ж/д линия достаточно прочная. Крепление рельсовых соединений зажимов винтами ослаблено. Соединения перемещаются вверх-вниз при движении. Из-за этого поверхностные крепления частично поломаны. На территориях ж/д линии стоит вода.

Общее состояние: Неплохое.

Track / рейсовый путь № 28



Территория: Порт, причал 9

Фото: Приложение - стр. 15

**Ж/д линия № 29**

Длина	179 м	от стрел. перевода W60 (таблица-измерений на основании плана)
Полезная длина	127 м	(таблица-измерений на основании плана)
Ширина колеи:	прибл. 1520 мм	

**Шпалы / крепления / балласт**

Не заметны. Ж/д линия покрыта полностью.

**Буфер**

Бетонная балка.

**Общее состояние**

Ж/д линия заполнена выше высоты шпал и покрыта асфальтом до верха головки рельсов. Соседняя территория также покрыта асфальтом. Ж/д линия достаточно прочная. Крепление рельсовых соединений зажимов винтами ослаблено. Соединения перемещаются вверх-вниз при движении. Из-за этого поверхностные крепления частично поломаны. На территориях ж/д линии стоит вода.

Общее состояние: Неплохое.



Track / рейльсовый путь N° 29



Территория: Порт, причал 7

Фото: Приложение - стр. 16

**Ж/д линия № 31**

Длина	334 м	от стрел. перевода W62 (таблица-измерений на основании плана)
Полезная длина	282 м	(таблица-измерений на основании плана)
Ширина колеи:	прибл. 1530 мм	

**Шпалы / крепления / балласт**

Участок 3, от стрел. перевода 62, до начала территории причала 7:

Шпалы: Деревянные шпалы укреплены гвоздями

Основание: Смесь земли с галькой 10/60 мм

Участок 4, причал 7:

Шпалы: Деревянные шпалы укреплены гвоздями

Основание: Смесь земли с галькой

**Буфер**

Куча земли, включая бетон, дополнительно с бетонным блоком

**Общее состояние**

Участок 3:

Ж/д линия поднимается к передней части территории причала 7. Она заполнена на высоту шпал и покрыта асфальтом до головки рельсов. Она частично изношена, потому что сильно перемещается вверх-вниз при движении. Уровень ж/д линий выше, чем параллельная территория слева, которая также покрыта асфальтом. Линия асфальта заканчивается до головки рельсов, и продолжается почти до 2 м впереди наружного рельса. Крепления зажимами соединений рельсов ослаблены. Соединение у дуги острое.

Участок 4:

Уровень ж/д линии почти на 30 см выше, чем территория слева и подкрановых рельсов. Ж/д линия заполнена на высоту шпал и покрыта асфальтом до головки рельсов. Она частично изношена. Ж/д линия и особенно соединения сильно перемещаются вверх-вниз при движении. Ж/д линия заканчивается в конце причала.

Общее состояние: Плохое.

Track / рейльсовый путь № 31



Территория: Порт, причал 6-8

Фото: Приложение - стр. 17+18

## Ж/д линия № 32

Длина	740 м	от стрел. перевода W64, пересекая стрел. переводы W62, W64б до стрел. перевода W83(таблица-измерений на основании плана)
Полезная длина	601 м	(таблица-измерений на основании плана)
Ширина колеи:	прибл. 1525 мм	

### Шпалы / крепления / балласт

Участок 1, от стрел. перевода 64, до начала территории причала 6:

Шпалы: Деревянные шпалы укреплены гвоздями

Основание: Смесь земли с галькой 10/60 мм

Участок 2, от причала 6 до стрел. перевода 62:

Шпалы: Деревянные шпалы укреплены гвоздями

Основание: Смесь земли с рваным камнем

Участок 3, от стрел. перевода 62, пересекая стрел. перевод 64б до начала причала 7:

Шпалы: Деревянные шпалы укреплены гвоздями

Основание: Смесь земли с галькой 10/60 мм

Участок 4, причал 7:

Шпалы: Нет

Основание: Бетон со стержнями

Участок 5, причал 8:

Шпалы: Деревянные шпалы укреплены гвоздями

Основание: Смесь земли с галькой 10/60 мм

### Буфер

Непригоден/

### Общее состояние

Длина соединений (длина рельсов) около 12-15 м. В основном положение соединений рельсов редко находится в прямой противоположности.

Участок 1:

Ж/л линия спускается от порога моста/стрел. перевода 64 к порту. Ж/д линия заполнена на высоту шпал и заросла сорняком. За переездом 01 стекает вода с более высокого места по участку ж/д линии. Из-за этого там стоит вода и происходит засорение. Колея поддерживается штативом из железной плоской решетки. Крепление штативов винтами ослаблено. Соединения и ж/д линия сильно перемещается вверх-вниз при движении.

Участок 2:

Ж/д линия заполнена на высоту шпал и заросла сорняком. Вода стекает с более высокого места по участку ж/д линии. Из-за этого там стоит вода и происходит засорение. Крепление штативов винтами ослаблено. Соединения и ж/д линия сильно перемещаются вверх-вниз при движении. На участке стрел. перевода 62 уровень ж/д линии выше уровня ж/д линии 33, пролеты между соединениями более узкие. Соединениями зажимов иногда завинчены на 4 болта.

Участок 3:

. Ж/д линия поднимается к передней части причала 7. Ж/д линия заполнена выше высоты шпал и покрыта асфальтом до уровня головки рельсов. Он частично изношен, потому что ж/д линия сильно перемещается при движении. У стрел. перевода 64б различные штативы поддерживают колею. Крепления рельсов частично отсутствуют. Такая же ситуация за стрел. переводом 64б. Вода с соседней территории с левой стороны стекает через участок ж/д линии, а затем к центральной части причальной плиты. Отсюда вода через отверстия прямо стекает в акваторию порта.

Участок 4:

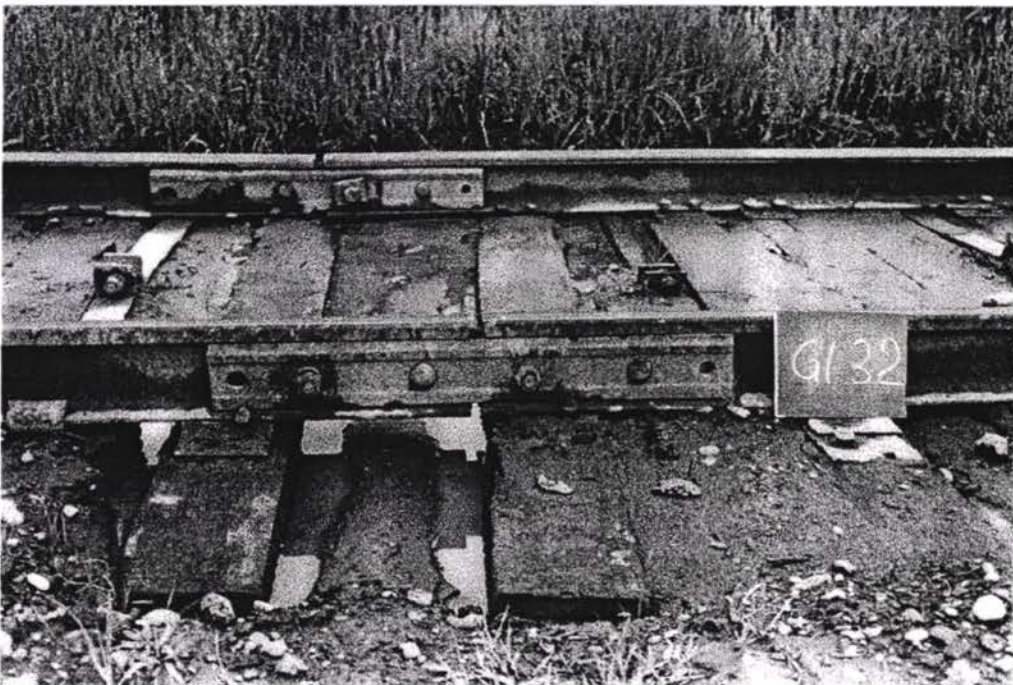
Уровень данной ж/д линии ниже уровня ж/д линии 33. Она имеет почти тот же уровень, что и территория причала. Ж/д линия покрыта или асфальтом или бетоном. Крепления рельсов невидимы, почти как ж/д линия 33. На всем расстоянии ж/д линии лежат в воде с внутренней и внешней стороны. Вода смешана с грязью и остатками погрузки (земля, зерно). На территории рельсов бетонное покрытие поломяно.

Участок 5:

Уровень ж/д линии выше, чем ж/д линия 33. Ж/д линия заполнена до высоты шпал и заросла сорняком. От головки шпал до ж/д линии 33 имеется только незначительное основание. Ширина колеи равна 1516 мм. Ж/д линия лежит на почти сухой территории. Соединения находятся очень близко к шпалам. Из-за этого ж/д линия и соединения не перемещаются несильно. (были ли проведены ремонтные работы?)

Общее состояние: Довольно плохое

Track / рейльсовый путь N° 32





Территория: Порт, причал 6-8

Фото: Приложение - стр. 19

**Ж/д линия № 33**

Длина	707 м	от стрел. перевода W64, пересекая стрел. перевод W64а до стрел. перевода W60 (таблица-измерений на основании плана)
Полезная длина	624 м	(таблица-измерений на основании плана)
Ширина колеи:	прибл. 1535 мм	

**Шпалы / крепления / балласт**

Участок 1, от стрел. перевода 64, до начала территории причала 6:

Шпалы: Деревянные шпалы укреплены гвоздями

Основание: Смесь земли с галькой 10/60 мм

Участок 2, от причала 6 до стрел. перевода 62:

Шпалы: Деревянные шпалы укреплены гвоздями

Основание: Смесь земли с рваным камнем

Участок 3, от стрел. перевода 62, пересекая стрел. перевод 64а до начала причала 7:

Шпалы: Деревянные шпалы укреплены гвоздями

Основание: Смесь земли с галькой 10/60 мм

Участок 4, причал 7:

Шпалы: Нет

Основание: Бетон со стержнями

Участок 5, причал 8:

Шпалы: Деревянные шпалы укреплены гвоздями

Основание: Смесь земли с галькой 10/60 мм

**Буфер**

Непригоден/

**Общее состояние**

Длина соединений (длина рельсов) около 12-15 м. В основном положение соединений рельсов редко находится в прямой противоположности.

Участок 1:

Ж/д линия спускается от порога моста/стрел. перевода 64 к порту. Ж/д линия заполнена на высоту шпал и заросла сорняком. Там стоит вода и происходит засорение. Колея поддерживается штативом из железной плоской решетки. Крепление гвоздями и зажимов винтами ослаблено. Соединения и ж/д линия сильно перемещаются вверх-вниз при движении.

Участок 2:



Ж/д линия заполнена на высоту шпал и заросла сорняком. Крепления гвоздями ослаблено. Соединения и ж/д линия сильно перемещаются вверх-вниз при движении. На участке стрел. перевода 62 уровень ж/д линии ниже уровня подкрановых рельсов. На этом участке ж/д линия покрыта почти до головки рельсов.

Участок 3:

. Ж/д линия поднимается к передней части причала 7. Ж/д линия заполнена на высоту шпал и покрыта асфальтом почти до уровня головки рельсов. Ж/д линия несильно перемещается при движении. Уровень ж/д линии выше уровня подкрановых рельсов.

Участок 4:

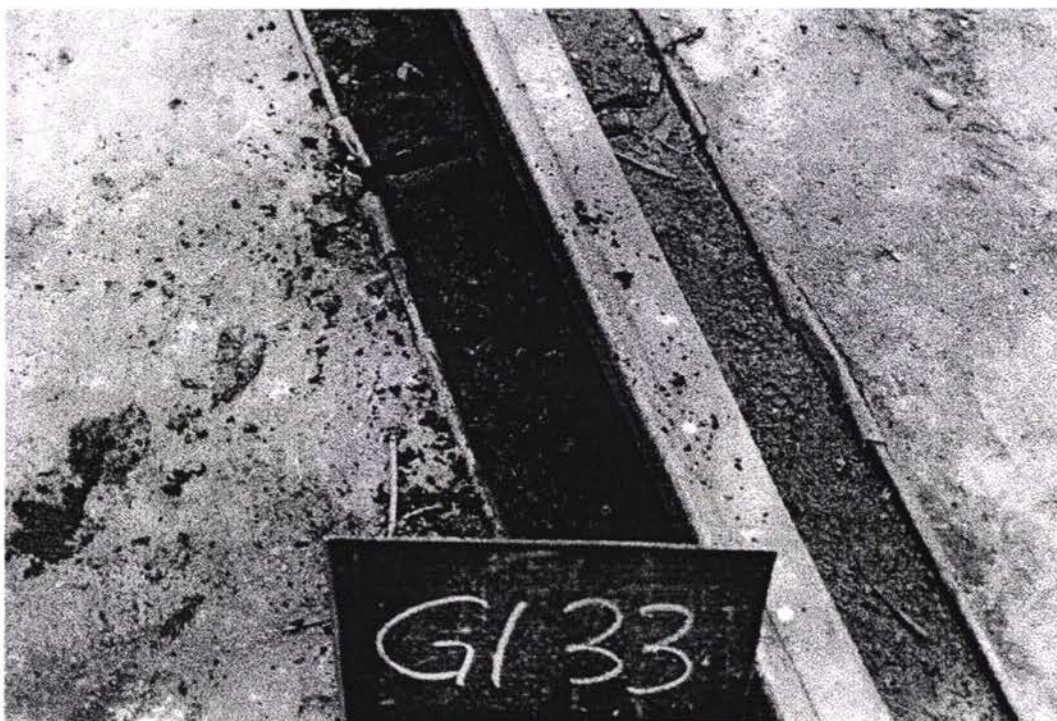
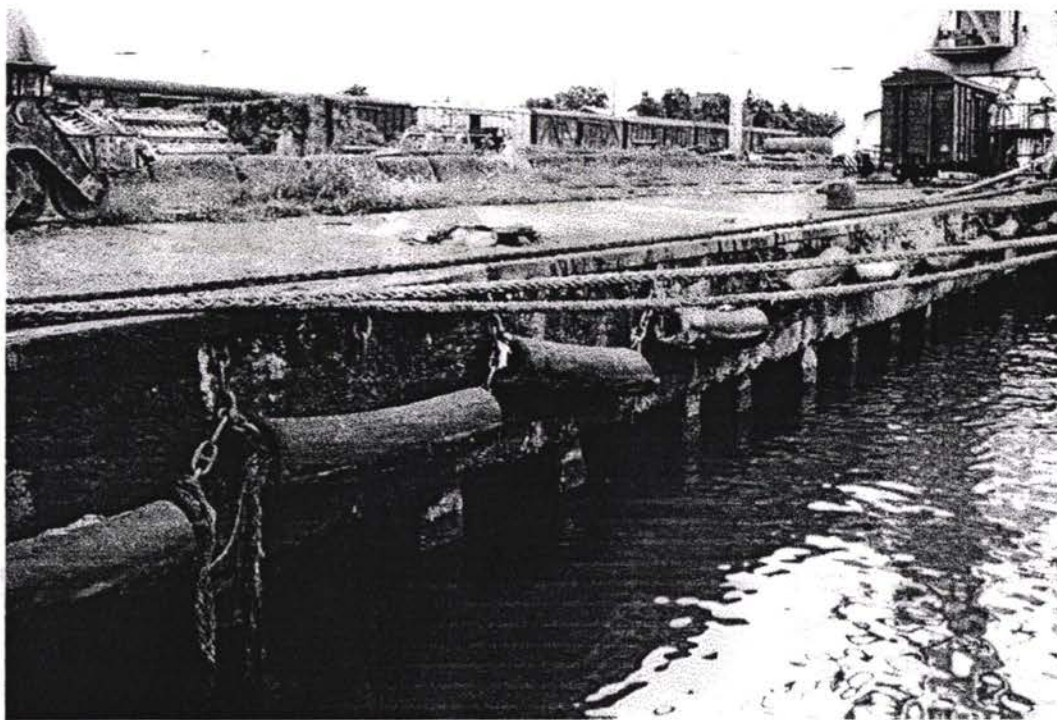
Уровень данной ж/д почти такой же как уровень территории причала. Эта территория ограничена бетонной причальной плитой. Крепления подошв рельсов невидимы. Наверное, они имеют только бетонное основание. Колея поддерживается штативами, посаженными в бетон. Это бетонное покрытие достигает почти до верха головки рельсов. Каждые два метра связывающие стержни соединены с рельсовыми стержнями.

Участок 5:

Ж/д линия заполнена на высоту шпал и заросла сорняком. От головки шпал до ж/д линии 32 имеется только незначительное основание. Ширина колеи равна 1540 мм. Соединения перемещаются несильно при движении.

Общее состояние: Довольно плохое

Track / рельсовый путь      № 33



Территория: Сельская местность

Фото: Приложение - стр. 20

## Ж/д линия № 34

Длина	575 м	от стрел. перевода W66a до стрел. перевода W73 (таблица-измерений на основании плана)
Полезная длина	471 м	(таблица-измерений на основании плана)
Ширина колеи:	прибл. 1540 мм	

### Шпалы / крепления / балласт

Участок 1, от стрел. перевода 66a, до переезда 02:

Шпалы: Деревянные шпалы укреплены гвоздями

Основание: Смесь земли с галькой

Участок 2, от переезда 02 до конца склада:

Шпалы: Деревянные шпалы укреплены гвоздями

Основание: Смесь земли с рваным камнем

Участок 3, от конца склада до главных ворот порта:

Шпалы: Деревянные шпалы укреплены гвоздями

Основание: Смесь земли с галькой

Участок 4, от главных ворот порта до стрел. перевода 73:

Шпалы: Деревянные шпалы укреплены гвоздями.

Основание: Смесь земли с галькой 10/60 мм

### Буфер

Непригоден/

### Общее состояние

Длина соединений (длина рельсов) около 12-15 м. В основном положение соединений рельсов редко находится в прямой противоположности.

Участок 1: к порогу моста/переезд 01

Ж/л линия поднимается от порога моста/стрел. перевода 66a к территории порта. Ж/д линия частично заполнена на высоту шпал и иногда выше. Там стоит вода. Вода не может стекать, так как территория находится между дорогой с левой стороны и стеной. На дороге, как продолжение, на большом расстоянии лежат небольшие кучки земли. Ж/д линия сильно заросла сорняком. Крепления гвоздями и болтами зажимов ослаблены. Ж/д линия и соединения сильно перемещаются при движении. Из-за этого происходит засорения в местах передвижения. Между стрел. переводом 66a и переездом 01 внешняя рельса дуги поддерживается пластинами. Они привинчены к шпалам навстречу рельсовым стержням. Следовательно, колея поддерживается штативом из железной плоской решетки. Переезд 02 находится в начале склада.

Участок 2:

За переездом 02 ж/д линия находится между автодорогой (граница к ж/д линии) и складом. Ж/д линия заполнена на высоту шпал и заросла сорняком. Основание влажное, но вода не стоит. На ж/д линии имеются небольшие кучи земли между рельсами. Крепления гвоздями ослаблены. Соединения и ж/д линия сильно перемещаются вверх-вниз при движении. Рельсы изношены по всей высоте. На ж/д линии имеются пролеты между рельсовыми соединениями и соединительными устройствами длиной до 20 см.

Участок 3:

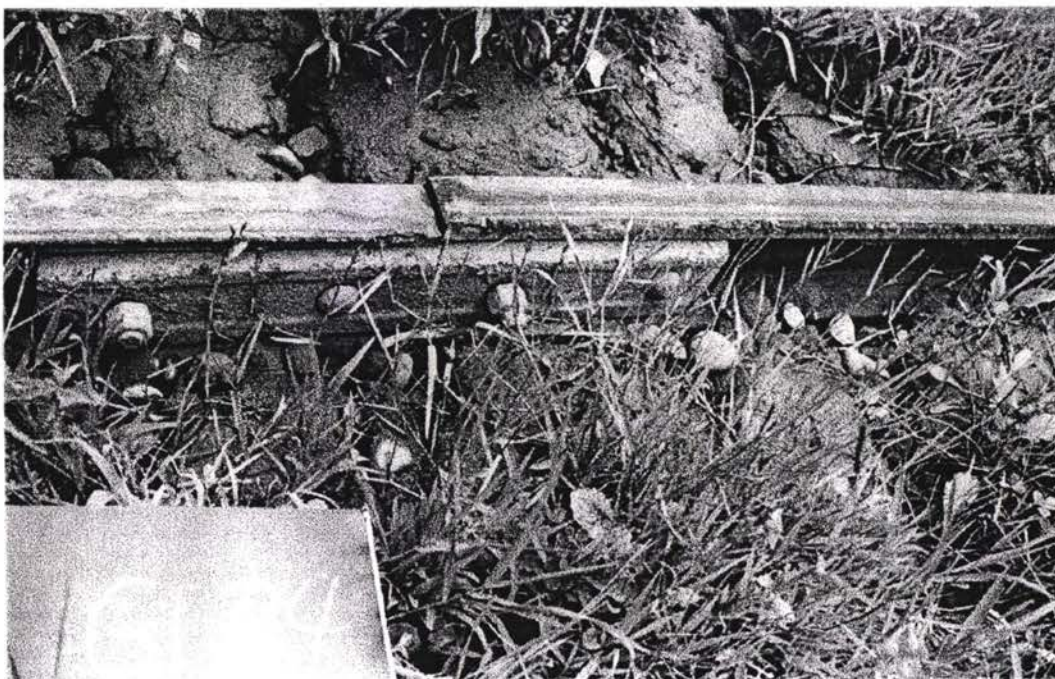
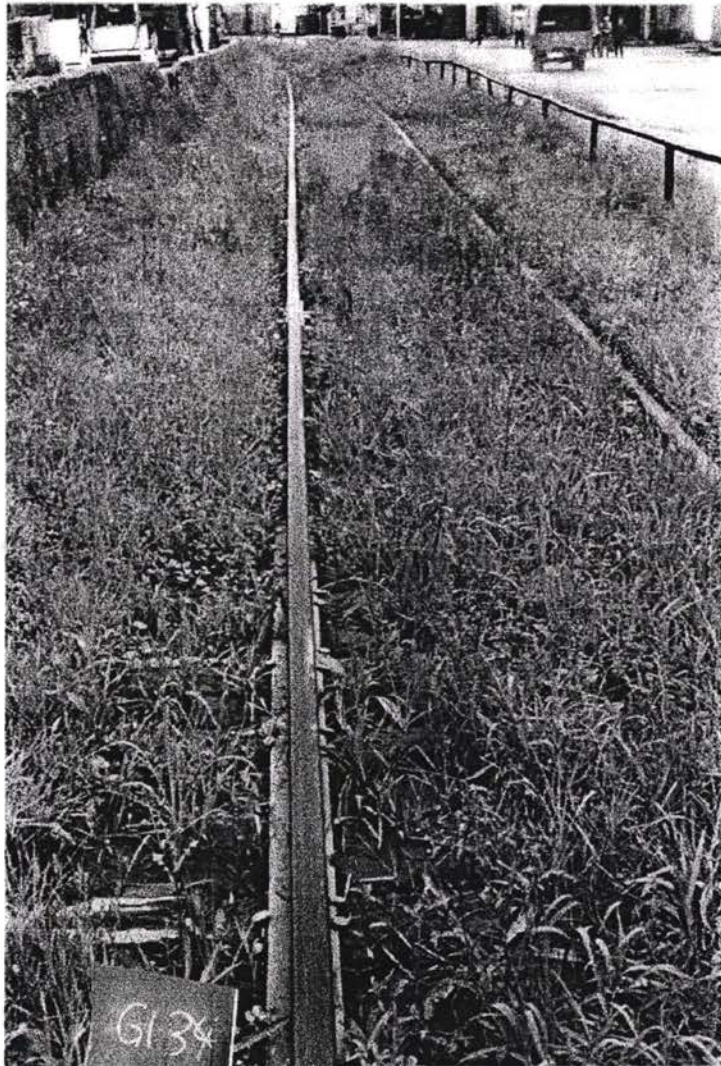
Ж/д линия заполнена на высоту шпал и покрыта асфальтом почти до уровня головки рельсов. На участке интенсивное движение из-за основных ворот. На территории рельсов асфальтное покрытие поломано, потому что ж/д линия сильно перемещается вверх-вниз при движении.

Участок 4:

Последняя часть ж/д линии длиной 65 м. Заполнена выше высоты шпал и наполовину высоты рельсов. Ж/д линия в воде. Соседняя дорога к рампе 24 пропускает воду ж/д линии. Ж/д линия заросла сорняком. Крепление гвоздями и зажимов винтами ослаблено. Соединения и ж/д линия сильно перемещаются вверх-вниз при движении. Из-за этого места перемещений засоряются. Рельсы изношены на всю высоту.

Общее состояние: Довольно плохое

Track / рейльсовый путь № 34



Территория: Сельская местность

### Ж/д линия № 35

Длина	267 м	(таблица-измерений на основании плана)
Полезная длина	215 м	(таблица-измерений на основании плана)
Ширина колеи:	прибл. 1535 мм	

### Шпалы / крепления / балласт

Шпалы:	Деревянные шпалы укреплены гвоздями
Основание:	Смесь земли с галькой

### Буфер

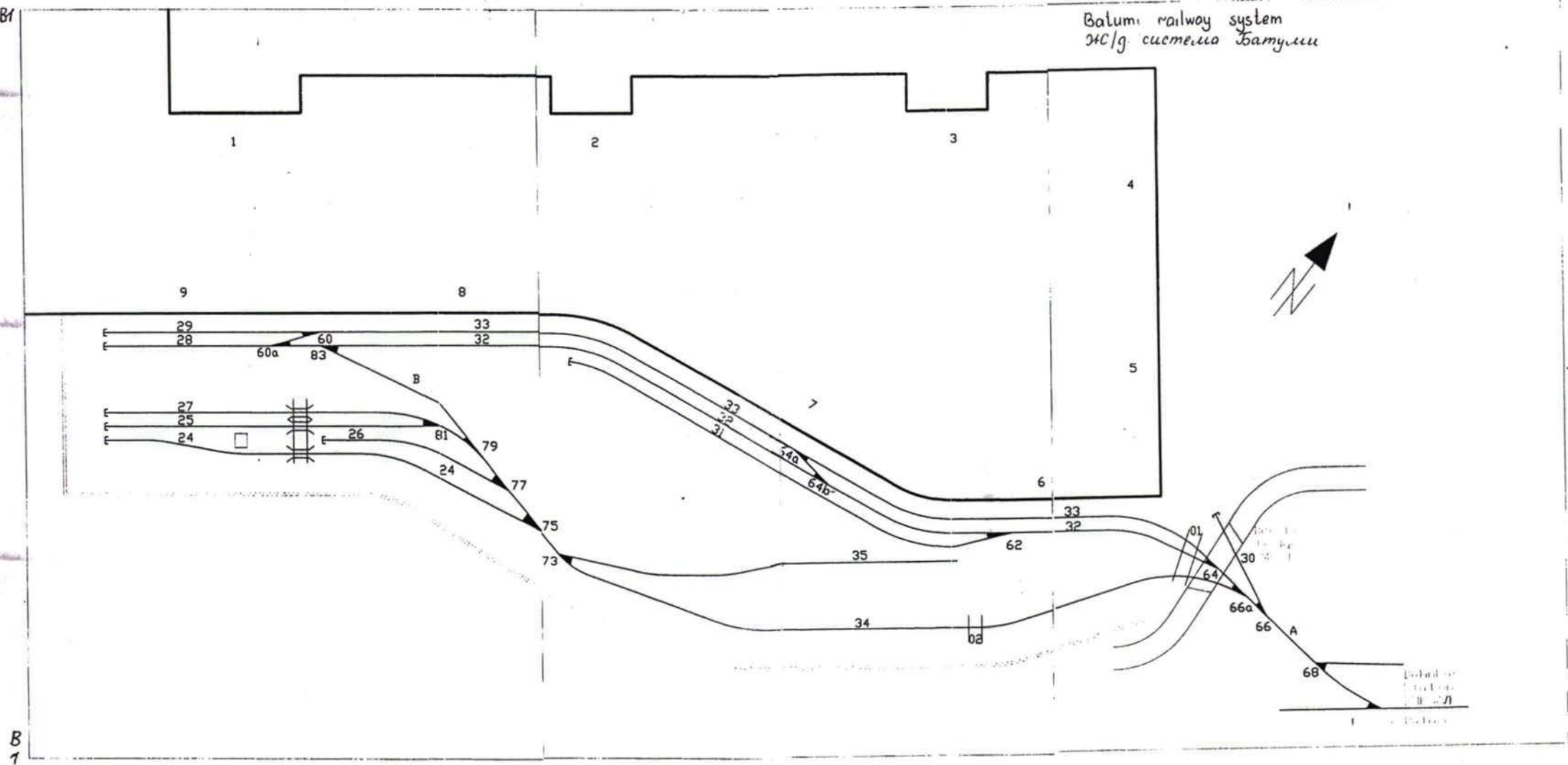
Не имеется

### Общее состояние

Сзади стрел. перевода 73 ж/д линия на расстоянии почти 50 м заполнена выше верха шпал и между рельсами, которые частично покрыты асфальтом до высоты головки рельсов. Ж/д линия частично перемещается вверх-вниз при движении. Из-за этого крепления между рельсами поломаны. Далее состояние ж/д линии хорошее и прочное. Ж/д линия заполнена до верха шпал землей и галькой и покрыта до высоты головки рельсов асфальтом. Соседняя территория тоже покрыта асфальтом. У главных ворот порта положение ж/д линии выше, чем уровень соседних территорий. У рельсов несмотря на движение асфальт не поломан. На территории параллельной складу асфальт поломан спереди ворот склада. Рельсовые соединения утоплены. Стоит вода на ж/д линии и образуется грязь. Ж/д линия заканчивается в конце склада и покрыта асфальтом. Из-за этого там имеется большое пространство для прохода между складом и ж/д линией 31.

Общее состояние: Неплохое.

Batum railway system  
Ж/д система Батуми



Всего станций  
11  
Л