



Feasibility Study of New Terminal
Facilities of the Georgian Ports Plan

Survey of the railway installations in the port of Poti

Annex 9 -

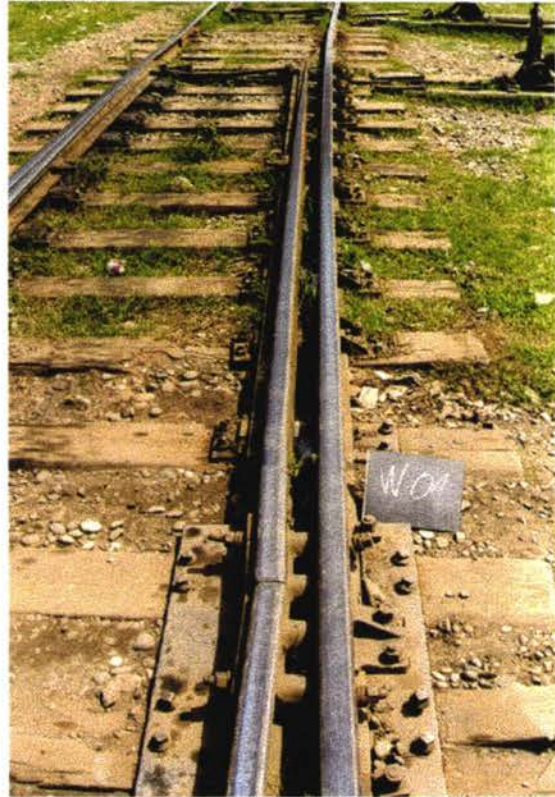
Photodocumentation

30 October 1997

Railcrossing / Железнодорожный переезд № 08



Switch / Стрелка N° 01



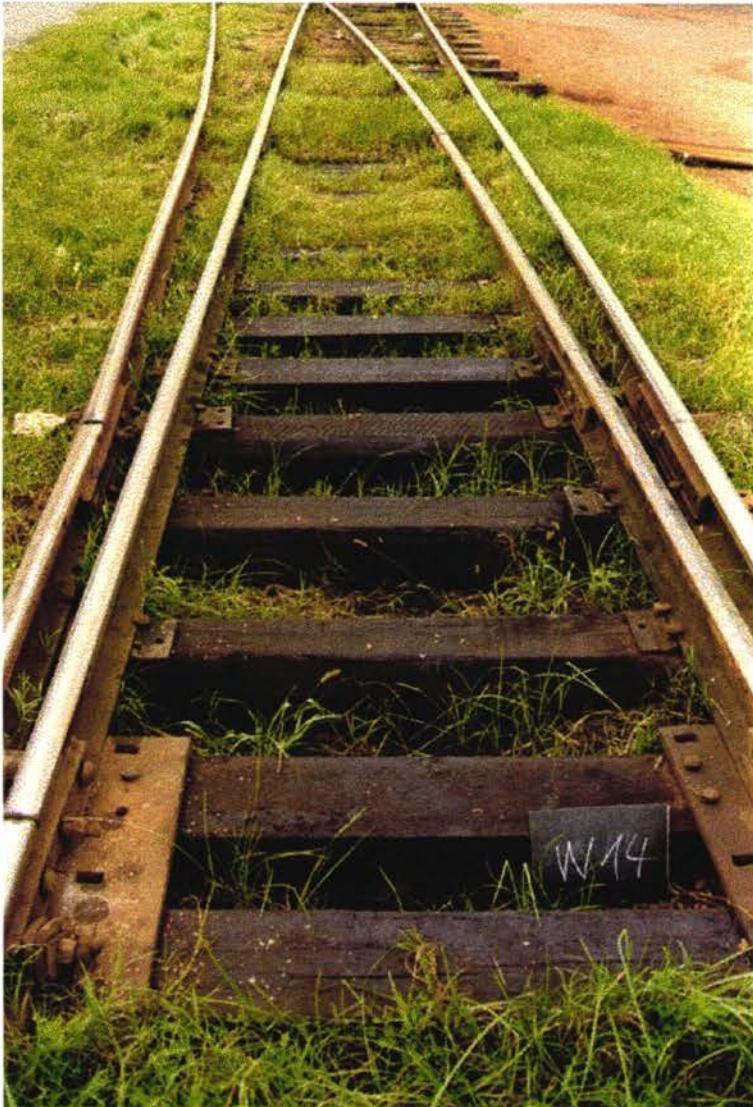
Switch / Стрелка

N° 06



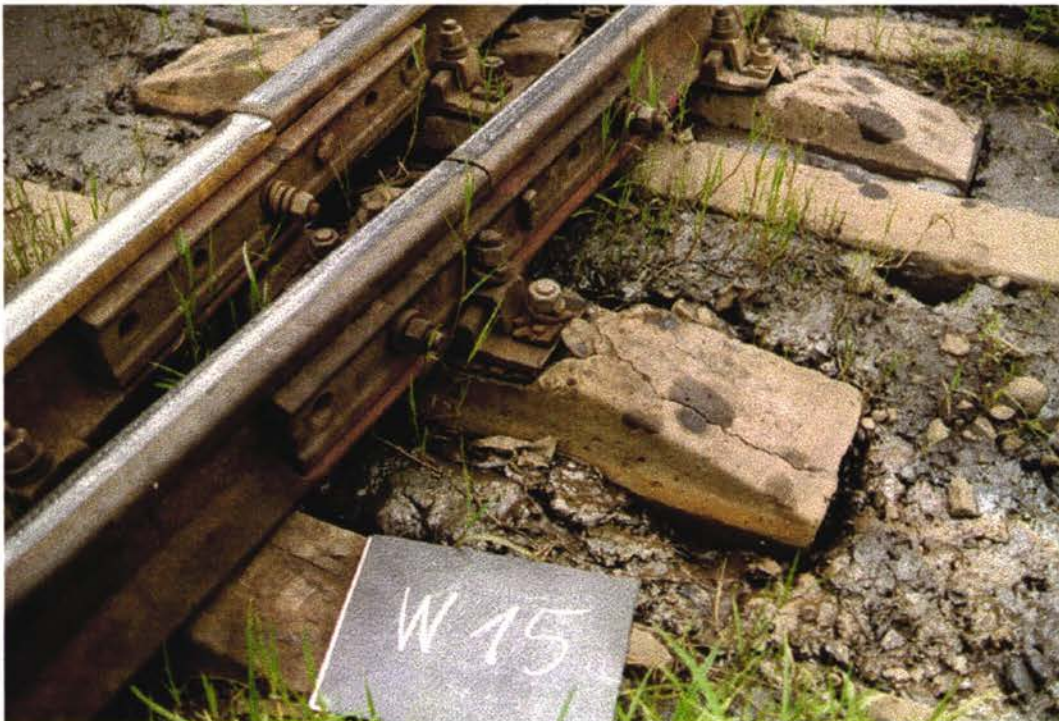
Switch / Стрелка

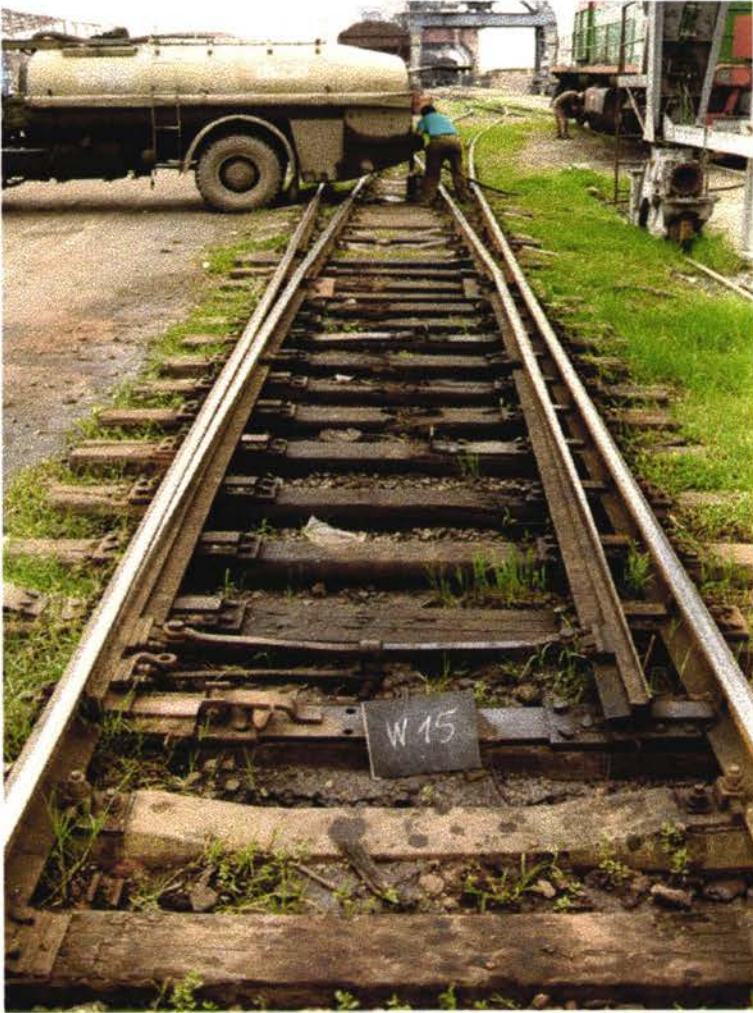
N° 14



Switch / Стрелка N° 15

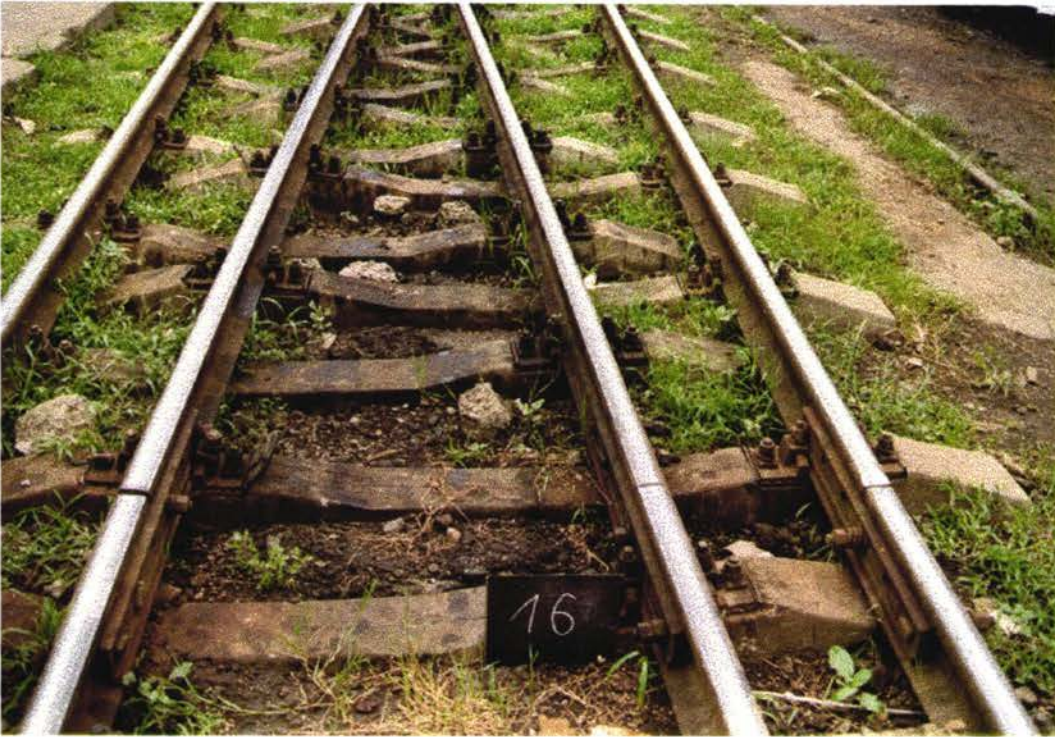






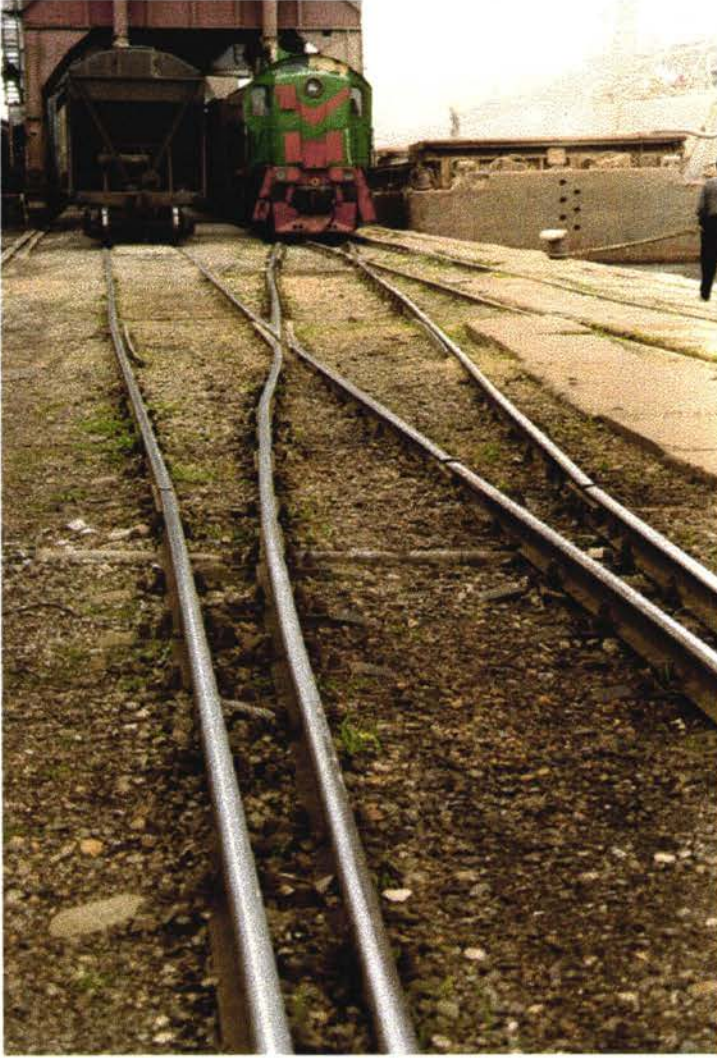
Switch / Стрелка N° 16





Switch / Стрелка N° 17





Switch / Стрелка N° 24

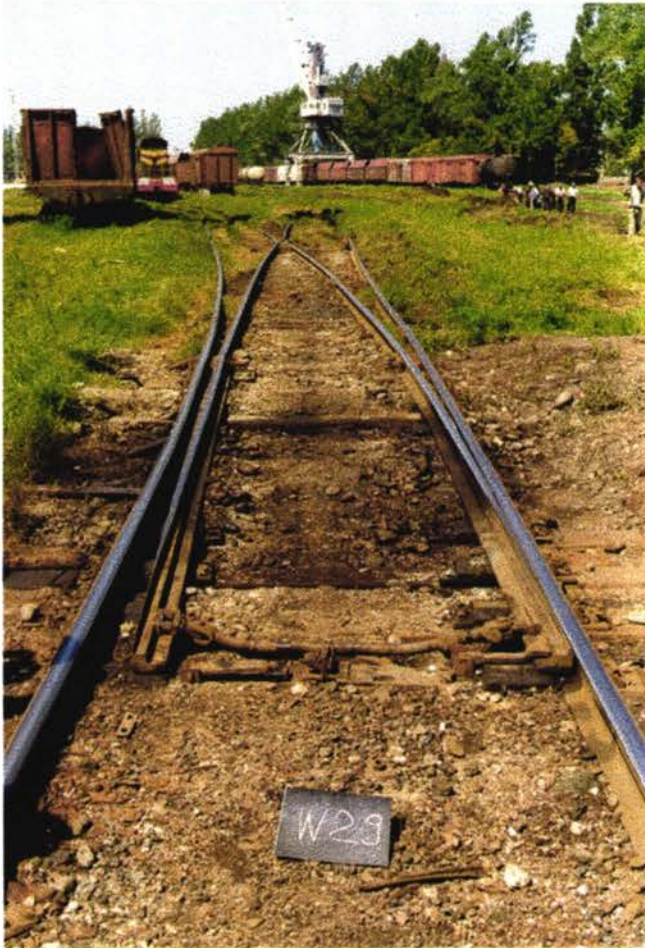


Switch / Стрелка

N° 26



Switch / Стрелка N° 29



Switch / Стрелка

N° 34



Switch / Стрелка

N° 35



Track / рейльсовый путь N° 04



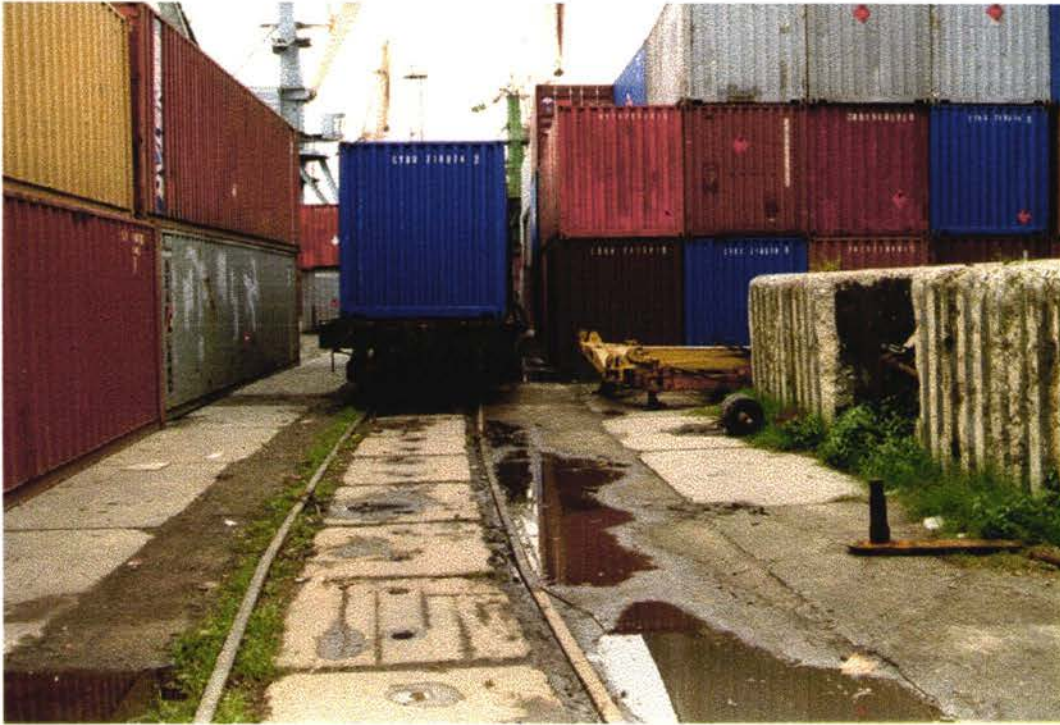
Track / рейсовый путь N° 05



Track / рейльсовый путь N° 06



Track / рейльсовый путь N° 07



Track / рейльсовый путь N° 08





Track / рейльсовый путь N° 09





Track / рейльсовый путь N° 11







Track / рейльсовый путь N° 12



Track / рейсовый путь N° 13



Track / рельсовый путь № 17



Track / рейльсовый путь N° 21



Track / рейльсовый путь N° 28





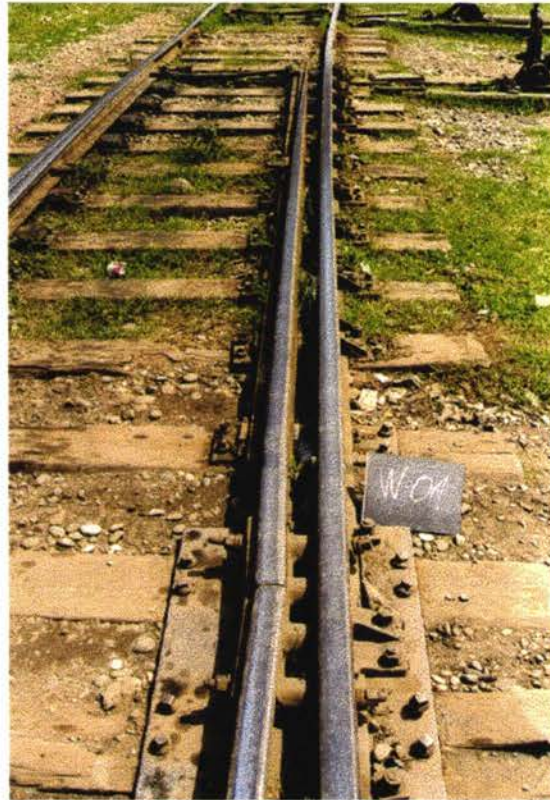
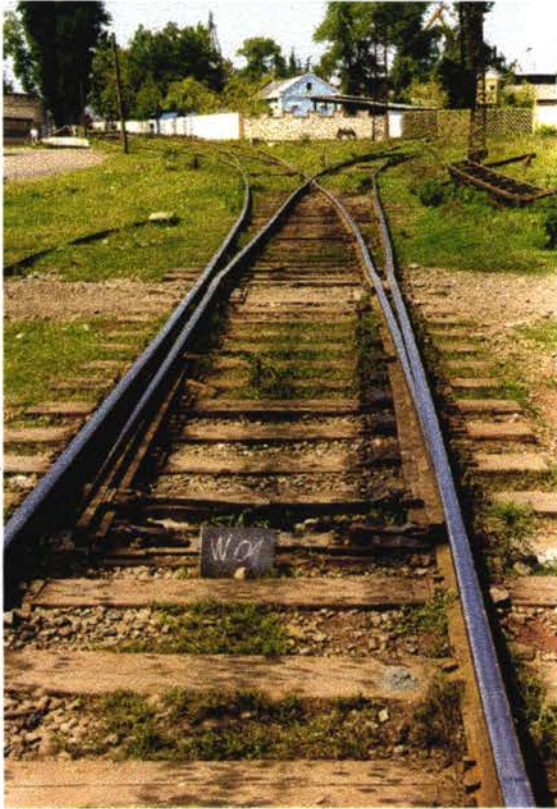
Feasibility Study of New Terminal
Facilities of the Georgian Ports Plan
Survey of the railway installations in the port of Poti

Annex 9 -
Photodocumentation
30 October 1997

Railcrossing / Железнодорожный переезд N° 08



Switch / Стрелка N° 01

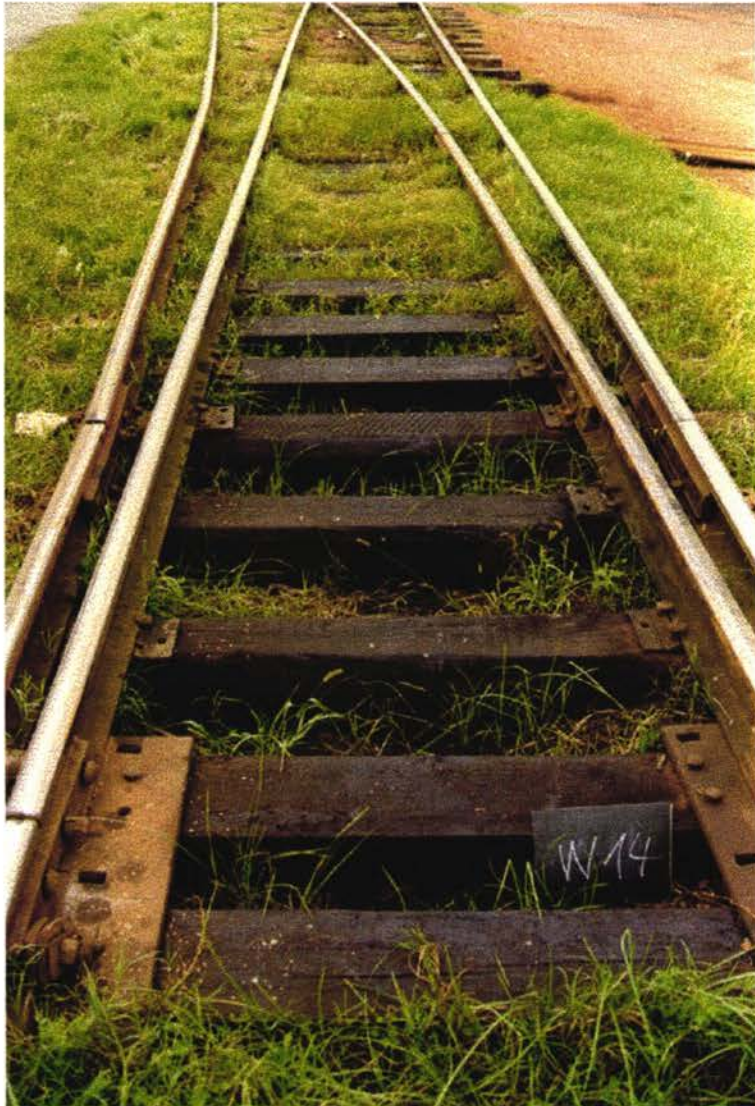


Switch / Стрелка

N° 06



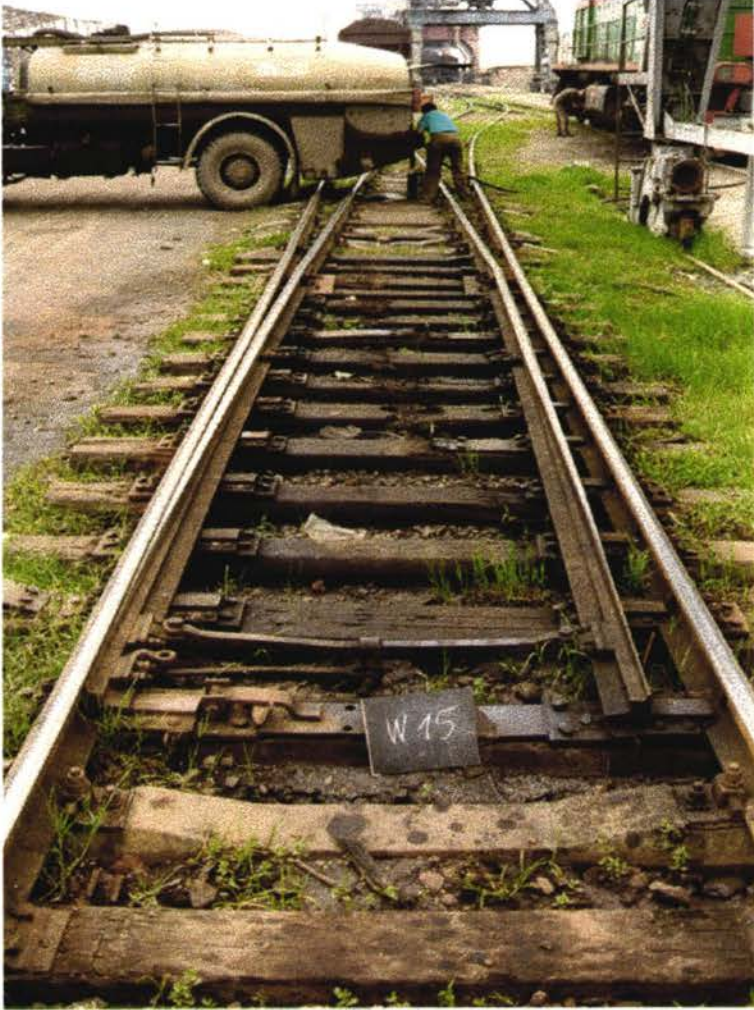
Switch / Стрелка N° 14



Switch / Стрелка N° 15







Switch / Стрелка N° 16





Switch / Стрелка № 17





Switch / Стрелка N° 24



Switch / Стрелка

N° 26



Switch / Стрелка N° 29



Switch / Стрелка

N° 34



Switch / Стрелка

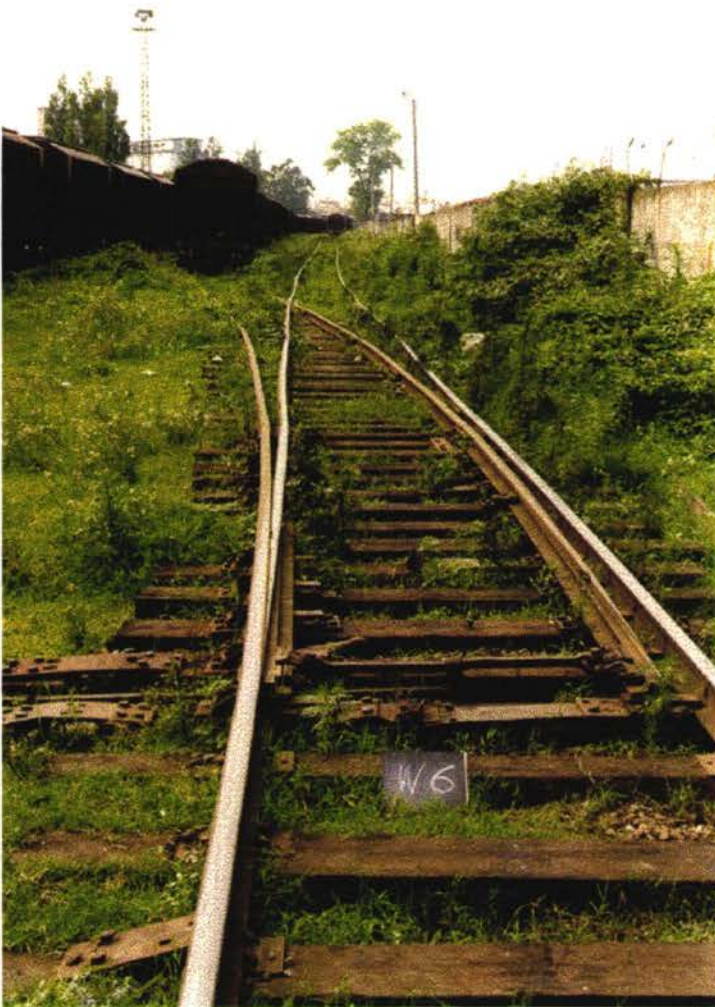
N° 35



Track / рейльсовый путь N° 04



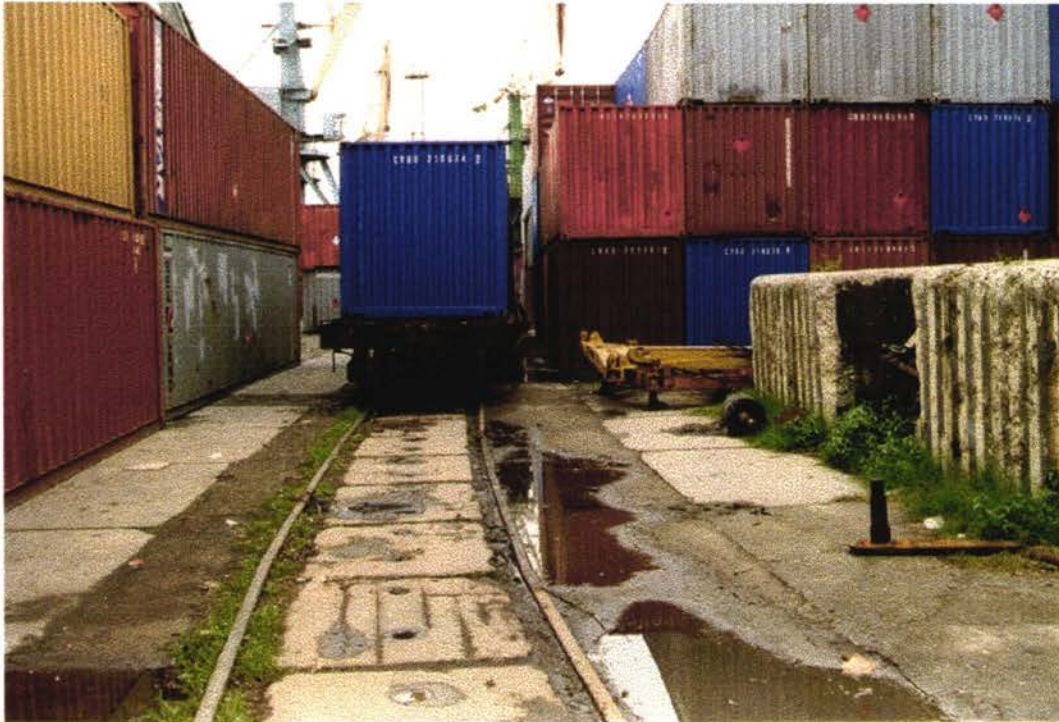
Track / рейльсовый путь N° 05



Track / рейльсовый путь N° 06



Track / рейльсовый путь N° 07

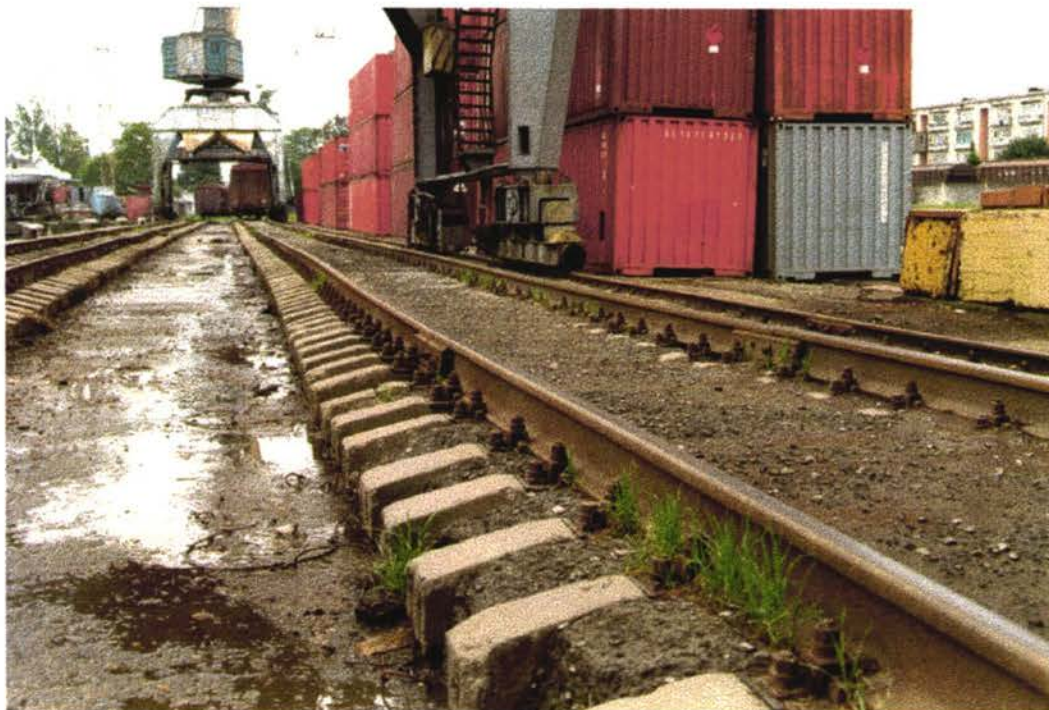


Track / рейсовый путь N° 08





Track / рейльсовый путь N° 09





Track / рейльсовый путь № 11







Track / рейльсовый путь N° 12



Track / рейльсовый путь N° 13



Track / рельсовый путь № 17



Track / рейльсовый путь N° 21



Track / рейльсовый путь N° 28

