

2407

Feasibility Study of New Terminal
Facilities of the Georgian Ports Plan
Assessment of Poti Wheeled
Equipment

Annex 7

31 October 1997

This report has been prepared by the HPTI-Dornier-RMG Consortium. The findings, conclusions and interpretations expressed in this document are those of the HPTI-Dornier-RMG Consortium alone and should in no way be taken to reflect the policies or opinions of the European Commission

Summary of the Equipment Assessment Poti-for wheeled equipment Резюме оценки состояния оборудования в Потийском порту- колёсные оборудования

Type of Equipment Тип оборудования	Manufacturer Изготовитель	Asset Reg. No Рег. номер основных средств	Current Value Текущая стоимость	Rehabilitation Cost Стоимость реабилитации	Replacement Cost Стоимость замены
DC 10-600XL, 10-t Forklift Автопогр. Грузопод. 10т	Kalmar	201	0	10.000	100.000
5FD 15FA4, 1.5 -t Forklift Автопогр. Грузопод. 1.5т	Toyota	202	0	15.000	26.000
5FD 15FVA4, 1.5 -t Forklift Автопогр. Грузопод. 1.5т	Toyota	203	0	15.000	26.000
DC 10-600XL, 10-t Forklift Автопогрузчик	Kalmar	207		20.000	100.000
4FB 13L VF230, 1/25 t Electrical Forklift 1.25 электрический авто погрузчик	Shinco	208	0		30.000
4FB 13L VF230, 1/25 t Electrical Forklift 1.25 т электричский автопогрузчик	Shinco	209	0		70.000
4FB 13L VF230, Electrical Forklift Электрич. автопогрузчик	Shinco	210	0		30.000
4FB 13L VF230, 1/25 t Electrical Forklift 1.25 электрический авто погрузчик	Shinco	211	0		30.000
4FB 13L VF230, 1/25 t Electrical Forklift 1.25 электрический авто погрузчик	Shinco	212	0		30.000
4FB 13L VF230, 1/25 t Electrical Forklift 1.25 электрический авто погрузчик	Shinco	213	0		30.000
5FD 15FV A4, Forklift Автопогрузчик	Toyota	214	6.500	5.000	26.000
5FD 15FV A4, Forklift Автопогрузчик	Toyota	215	6.500	5.000	26.000
H 200 XL, 2-t Forklift 2-т автопогрузчик	Hyster	216/278	0		26.000
H 200 XL, 2-t Forklift 2-т автопогрузчик	Hyster	217	0		26.000
5FD 15FV A4, 1.5-t Forklift 1.5-т автопогрузчик	Toyota	223	0		26.000
5FD 15FV A4, 1.5-t Forklift 1.5-т автопогрузчик	Toyota	224	0	5.000	26.000
5FD 15FV A4, 1.5-t Forklift 1.5-т автопогрузчик	Toyota	227	0	10.000	26.000
5FD 15FV A4, 1.5-t Forklift 1.5-т автопогрузчик		228	0	10.000	26.000

Type of Equipment Тип оборудования	Manufacturer Изготовитель	Asset Reg. No Рег. номер основных средств	Current Value Текущая стоимость	Rehabilitation Cost Стоимость реабилитации	Replacement Cost Стоимость замены
5FD 15FV A4, 1.5-t Forklift <i>1.5-т автопогрузчик</i>	Toyota	229	0	3.000	26.000
DFG 16, Forklift <i>Автопогрузчик</i>	Jungheinrich	230	0	2.500	26.000
DFG 16, Forklift <i>Автопогрузчик</i>	Jungheinrich	231	22.100	2.500	26.000
DFG 16, Forklift <i>Автопогрузчик</i>	Jungheinrich	232	22.100	2.500	26.000
DFG 16, Forklift <i>Автопогрузчик</i>	Jungheinrich	233	22.100	2.500	26.000
DFG 16, Forklift <i>Автопогрузчик</i>	Jungheinrich	234	22.100	2.500	26.000
DFG 16, Forklift <i>Автопогрузчик</i>	Jungheinrich	235	22.100	2.500	26.000
DFG 16, Forklift <i>Автопогрузчик</i>	Jungheinrich	236	22.100	2.500	26.000
DFG 16, Forklift <i>Автопогрузчик</i>	Jungheinrich	237	22.100	2.500	26.000
DFG 16, Forklift <i>Автопогрузчик</i>	Jungheinrich	238	22.100	2.500	26.000
DFG 16, Forklift <i>Автопогрузчик</i>	Jungheinrich	239	22.100	2.500	26.000
DFG 16, Forklift <i>Автопогрузчик</i>	Jungheinrich	240	22.100	2.500	26.000
DFG 16, Forklift <i>Автопогрузчик</i>	Jungheinrich	241	22.100	2.500	26.000
DFG 16, Forklift <i>Автопогрузчик</i>	Jungheinrich	242	22.100	2.500	26.000
DFG 16, Forklift <i>Автопогрузчик</i>	Jungheinrich	243	22.100	2.500	26.000
2FD100, 10-t Forklift <i>10-т автопогрузчик</i>	Toyota	249	0	10.000	100.000
02-5FD40FSVA4, 2.5-t Forklift <i>2.5-т автопогрузчик</i>	Toyota	255	6.500	3.000	26.000
YGF03A40TU, 4t Forklift <i>4-т автопогрузчик</i>	Nissan	256	0	2.500	40.000
YGF03A40TU, 4t Forklift <i>4-т автопогрузчик</i>	Nissan	257	0		40.000
YGF03A40TU, 4t Forklift <i>4-т автопогрузчик</i>	Nissan	258	0	2.500	40.000
25-t Ro-Ro Forklift <i>25-т Ро-Ро автопогрузчик</i>	Kalmar	281	0	40.000	170.000
25-t Ro-Ro Forklift <i>25-т Ро-Ро автопогрузчик</i>	Kalmar	282	0	50.000	170.000
843, Wheel Loader <i>Колёсный погрузчик</i>	Bobcat	506	4.000	3.000	40.000
843, Wheel Loader <i>Колёсный погрузчик</i>	Bobcat	507	4.000	1.000	40.000
843, Wheel Loader <i>Колёсный погрузчик</i>	Bobcat	508	0		40.000
843, Wheel Loader <i>Колёсный погрузчик</i>	Bobcat	509	4.000	3.000	40.000
843, Wheel Loader <i>Колёсный погрузчик</i>	Bobcat	510	4.000		40.000

Type of Equipment <i>Тип оборудования</i>	Manufacturer <i>Изготовитель</i>	Asset Reg. No <i>Рег. номер основных средств</i>	Current Value <i>Текущая стоимость</i>	Rehabilitation Cost <i>Стоимость реабилитации</i>	Replacement Cost <i>Стоимость замены</i>
<i>Колёсный погрузчик</i>					
WA 200, Wheel Loader <i>Колёсный погрузчик</i>	Komatsu	523	0	5.000	125.000
WA 200, Wheel Loader <i>Колёсный погрузчик</i>	Komatsu	524	0	5.000	125.000
WA 200, Wheel Loader <i>Колёсный погрузчик</i>	Komatsu	525	0	15.000	125.000
TR160 AL2, Terminal Tractor <i>Терминальный трактор</i>	Sisu	527	15.000	10.000	100.000
TR160 AL2, Terminal Tractor <i>Терминальный трактор</i>	Sisu	528	15.000	10.000	100.000
TR160 AL2, Terminal Tractor <i>Терминальный трактор</i>	Sisu	529	0	2.000	100.000
Total			352.800	295.000	2.531.000

Equipment Assessment - Port of Poti - Оценка состояния оборудования - Порт Поты

(IB*66.3)\f.\proj\georgien\POT-FLT.DOC

Item N°:
Номер наименования: _____Department:
Отдел: _____Type of Equipment: **10-t Forklift**
Тип оборудования: Автопогрузчик грузоподъемности 10 тоннAsset reg. N°. **201**
Регистрационный номер основных средств: _____Manufacturer: **Kalmar, Sweden**
(фирма) Изготовитель: _____Type: **DC 10-600 XL**
Тип: _____Serial N°: **T33012-1667**
Номер серии: _____Year of Construction: **1989**
Год постройки: _____**1. Chassis Шасси**General Condition; Общее состояние
good; хорошее fair; среднее poor; плохое **2. Cabin; кабина**General Condition; Общее состояние
good; хорошее fair; среднее poor; плохое Wiring; Электропроводка
good; хорошее fair; среднее poor; плохое Instruments; Инструменты
good; хорошее fair; среднее poor; плохое Glass; Окно кабины
good; хорошее fair; среднее poor; плохое **3. Engine; Двигатель**Manufacturer /
Изготовитель **Perkins**Type; Тип **6.3544**Rating / мощность: Horse power / лошадиная сила /
HP(лс) / kW(кВт) Revolutions / обороты General Condition; Общее состояние
good; хорошее fair; среднее poor; плохое Wiring; Электропроводка
good; хорошее fair; среднее poor; плохое Lines and Hoses; Трубы и шланги
good; хорошее fair; среднее poor; плохое Exhaust; Выхлопные газы
smoke; с дымом no smoke; без дыма Servicemeter; измеритель рабочего времени
yes, reading: да, показывает **5660** no; нет: **4. Hydraulics; Гидравлика**General Condition; Общее состояние
good; хорошее fair; среднее poor; плохое Pumps; Насосы
good; хорошее fair; среднее poor; плохое Hydraulic Cylinders;
Гидравлические цилиндры
good; хорошее fair; среднее poor; плохое Lines and Hoses; Трубы и шланги
good; хорошее fair; среднее poor; плохое

5. Power Train / Tyres;**Привод/Шины**

General Condition; Общее состояние

good; хорошее fair; среднее poor; плохое Tyre thread left in %
Остатки резьбы в % 100 75 50 X
25 0**6. Cables/Chains (lifting);****Кабель/Цепи (подъемные)**

General Condition; Общее состояние

good; хорошее fair; среднее poor; плохое **7. Necessary Repairs / Rehabilitation; Необходимый ремонт / Восстановление**

Wipers; air nozzles; seat, sealing oil sump; injector pump; hose lift cylinder

Омыватели, воздушные форсунки, сидение, герметичный маслосборник, насос впрыскивателя, цилиндр подъемного шланга

8. Comments; Комментарии**9. Recommendations for; Рекомендации к**

Rehabilitation; Реабилитация

minor repair works, мелкий ремонт

Replacement; Замена

10. Value / Cost; Стоимость

Current value in % of new

Текущая стоимость в % от новой стоимости

0

Rehabilitation cost in US\$;

Стоимость реабилитации в дол. США \$

10,000

Replacement cost (new) in US\$

Стоимость замены (новое оборудование)

100,000



Equipment Assessment - Port of Poti - Оценка состояния оборудования - Порт Поты

(IB*66.3)/arc/georgien/POT-FLT.DOC

Item N°:
Номер наименования: _____Department:
Отдел: _____Type of Equipment: **1.5-t Forklift**
Тип оборудования: Автопогрузчик грузоподъемности 1.5 тоннAsset reg. N°: **202**
Регистрационный номер основных средств: _____Manufacturer: **Toyota, Japan**
(фирма) Изготовитель: _____Type: **5FD15FVA4**
Тип: _____Serial N°: **14298**
Номер серии: _____Year of Construction: **1989**
Год постройки: _____**1. Chassis Шасси**General Condition; Общее состояние
good; хорошее fair; среднее poor; плохое **2. Cabin; кабина**General Condition; Общее состояние
good; хорошее fair; среднее poor; плохое Wiring; Электропроводка
good; хорошее fair; среднее poor; плохое Instruments; Инструменты
good; хорошее fair; среднее poor; плохое Glass; Окно кабины
good; хорошее fair; среднее poor; плохое **3. Engine; Двигатель**Manufacturer /
Изготовитель ToyotaType; Тип 2 JRating / мощность: Horse power **44 /**
лошадиная сила HP(лс) / kW(Ка)Revolutions **2200**
оборотыGeneral Condition; Общее состояние
good; хорошее fair; среднее poor; плохое Wiring; Электропроводка
good; хорошее fair; среднее poor; плохое Lines and Hoses; Трубы и шланги
good; хорошее fair; среднее poor; плохое Exhaust; Выхлопные газы
smoke; с дымом no smoke; без дыма Servicemeter; измеритель рабочего времени
yes, reading; да, показывает no; нет: **4. Hydraulics; Гидравлика**General Condition; Общее состояние
good; хорошее fair; среднее poor; плохое Pumps; Насосы
good; хорошее fair; среднее poor; плохое Hydraulic Cylinders;
Гидравлические цилиндры
good; хорошее fair; среднее poor; плохое Lines and Hoses; Трубы и шланги
good; хорошее fair; среднее poor; плохое

5. Power Train / Tyres;**Привод/Шины**

General Condition; Общее состояние

good: хорошее fair: среднее poor: плохое Tyre thread left in %
Остатки резьбы в % 100 75 50 25 0**6. Cables/Chains (lifting);
Кабель/Цепи (подъемные)**

General Condition; Общее состояние

good: хорошее fair: среднее poor: плохое **7. Necessary Repairs / Rehabilitation; Необходимый ремонт / Восстановление**

Engine; mast; roller and chains; lights; instruments; wiring; tyres; battery

Двигатель, мачта, ролики и цепи, освещение, инструменты, электропроводка, шины, батарея

8. Comments; Комментарии

Status: out of service

low priority for repair

состояние: не работает

срочный ремонт не требуется

9. Recommendations for; Рекомендации к

Rehabilitation; Реабилитация

major overhaul works, капитальный ремонт

Replacement; Замена

10. Value / Cost; Стоимость

Current value in % of new

Текущая стоимость в % от новой стоимости

0

Rehabilitation cost in USS;

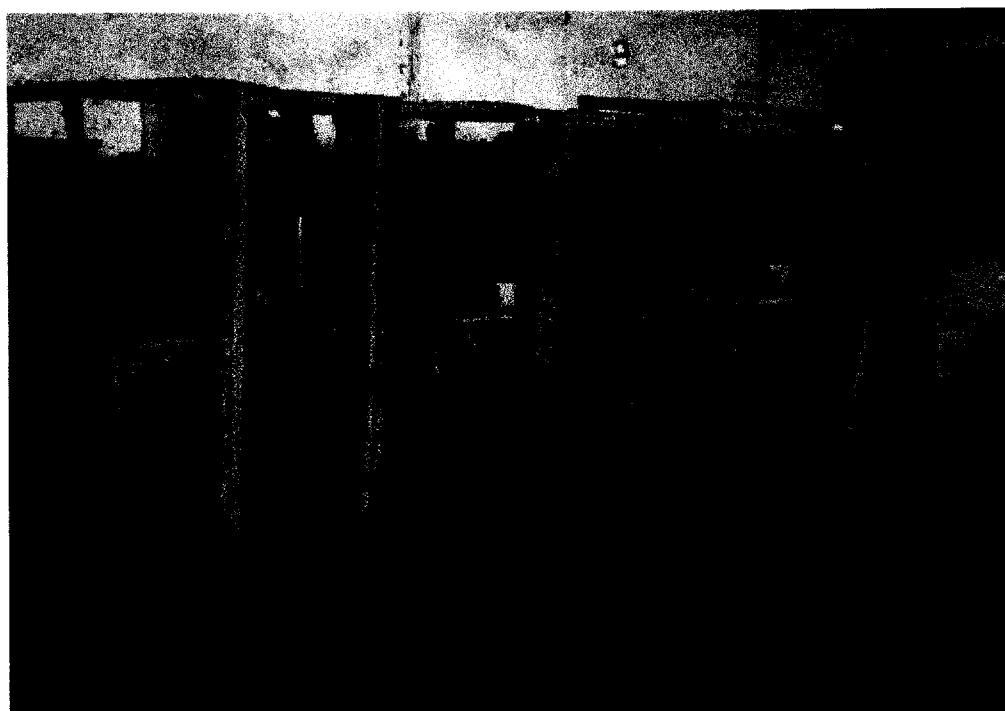
Стоимость реабилитации в дол. США \$

15,000

Replacement cost (new) in USS

Стоимость замены (новое оборудование)

26,000



Equipment Assessment - Port of Poti - Оценка состояния оборудования - Порт Потти

(IB*66.3)/proj/georgien/POT-FLT.DOC

Item N°:
Номер наименования: _____Department:
Отдел: _____Type of Equipment: **1.5-t Forklift**
Тип оборудования: Автопогрузчик грузоподъемности 1,5 тоннAsset reg. N°: **203**
Регистрационный номер основных средств: _____Manufacturer: **Toyota, Japan**
(фирма) Изготовитель: _____Type: **5FD15FVA4**
Тип: _____Serial N°: **14299**
Номер серии: _____Year of Construction: **1989**
Год постройки: _____**1. Chassis Шасси**General Condition; Общее состояние
good; хорошее fair; среднее poor; плохое **2. Cabin; кабина**General Condition; Общее состояние
good; хорошее fair; среднее poor; плохое Wiring; Электропроводка
good; хорошее fair; среднее poor; плохое Instruments; Инструменты
good; хорошее fair; среднее poor; плохое Glass; Окно кабины
good; хорошее fair; среднее poor; плохое **3. Engine; Двигатель**Manufacturer /
Изготовитель **Toyota**Type; Тип **2 J**Rating / мощность: Horse power **44 /** Revolutions **2200**
лошадиная сила HP(лс) / kW(Кв) оборотыGeneral Condition; Общее состояние
good; хорошее fair; среднее poor; плохое Wiring; Электропроводка
good; хорошее fair; среднее poor; плохое Lines and Hoses; Трубы и шланги
good; хорошее fair; среднее poor; плохое Exhaust; Выхлопные газы
smoke; с дымом no smoke; без дыма Servicemeter; измеритель рабочего времени
yes, reading: **3940** no; нет: **4. Hydraulics; Гидравлика**General Condition; Общее состояние
good; хорошее fair; среднее poor; плохое Pumps; Насосы
good; хорошее fair; среднее poor; плохое Hydraulic Cylinders;
Гидравлические цилиндры
good; хорошее fair; среднее poor; плохое Lines and Hoses; Трубы и шланги
good; хорошее fair; среднее poor; плохое

5. Power Train / Tyres;**Привод/Шины**

General Condition; Общее состояние

good; хорошее fair; среднее poor; плохое Tyre thread left in %
Остатки резьбы в % 100 75 50 25 0**6. Cables/Chains (lifting);****Кабель/Цепи (подъемные)**

General Condition; Общее состояние

good; хорошее fair; среднее poor; плохое **7. Necessary Repairs / Rehabilitation; Необходимый ремонт / Восстановление**

Engine; mast; roller and chains; lights; instruments; wiring; tyres; battery

Двигатель, мачта, ролики и цепи, освещение, инструменты, электропроводка, шины, батарея

8. Comments; Комментарии

Status: out of service

low priority for repair

состояние: не работает

срочный ремонт не требуется

9. Recommendations for; Рекомендации к

Rehabilitation; Реабилитация

major overhaul works, капитальный ремонт

Replacement; Замена

10. Value / Cost; Стоимость

Current value in % of new

Текущая стоимость в % от новой стоимости

0

Rehabilitation cost in US\$;

Стоимость реабилитации в дол. США \$

15,000

Replacement cost (new) in US\$

Стоимость замены (новое оборудование)

26,000



Equipment Assessment - Port of Poti - Оценка состояния оборудования - Порт Потти

(IB*66.3)/f:/proj/georgien/POT-FLT.DOC

Item N°:
Номер наименования: _____Department:
Отдел: _____Type of Equipment: **Forklift**
Тип оборудования: АвтопогрузчикAsset reg. N°. **207**
Регистрационный номер основных средств: _____Manufacturer: **Kalmar, Sweden**
(фирма) Изготовитель: _____Type: **DC10-600XL**
Тип: _____Serial N°: **T330121674**
Номер серии: _____Year of Construction: **1989**
Год постройки: _____**1. Chassis Шасси**General Condition; Общее состояние
good; хорошее fair; среднее poor; плохое **2. Cabin; кабина**General Condition; Общее состояние
good; хорошее fair; среднее poor; плохое Wiring; Электропроводка
good; хорошее fair; среднее poor; плохое Instruments; Инструменты
good; хорошее fair; среднее poor; плохое Glass; Окно кабины
good; хорошее fair; среднее poor; плохое **3. Engine; Двигатель**Manufacturer / Изготовитель **Perkins**
Type; Тип **6.3544**Rating / мощность: Horse power лошадиная сила /
HP(лс) / kW(Кв) Revolutions обороты General Condition; Общее состояние
good; хорошее fair; среднее poor; плохое Wiring; Электропроводка
good; хорошее fair; среднее poor; плохое Lines and Hoses; Трубы и шланги
good; хорошее fair; среднее poor; плохое Exhaust; Выхлопные газы
smoke; с дымом no smoke; без дыма Servicemeter; измеритель рабочего времени
yes, reading: да, показывает 5206 no; нет: **4. Hydraulics; Гидравлика**General Condition; Общее состояние
good; хорошее fair; среднее poor; плохое Pumps; Насосы
good; хорошее fair; среднее poor; плохое Hydraulic Cylinders; Гидравлические цилиндры
good; хорошее fair; среднее poor; плохое Lines and Hoses; Трубы и шланги
good; хорошее fair; среднее poor; плохое

5. Power Train / Tyres;**Привод/Шины**

General Condition; Общее состояние

good; хорошее fair; среднее poor; плохое Tyre thread left in %
Остатки резьбы в % 100 75 50 X
25 0**6. Cables/Chains (lifting);****Кабель/Цепи (подъемные)**

General Condition; Общее состояние

good; хорошее fair; среднее poor; плохое **7. Necessary Repairs / Rehabilitation; Необходимый ремонт / Восстановление**

New seat; chain; tires; engine; hydraulic

новое сидение, цепь, шины, двигатель, гидравлика

8. Comments; Комментарии

Engine under repair in workshop

Status: out of service

двигатель отремонтируется в мастерской

состояние: не работает

9. Recommendations for; Рекомендации к

Rehabilitation; Реабилитация

major overhaul works, капитальный ремонт

Replacement; Замена

10. Value / Cost; Стоимость

Current value in % of new

Текущая стоимость в % от новой стоимости

Rehabilitation cost in US\$;

Стоимость реабилитации в дол. США \$

20,000

Replacement cost (new) in US\$

Стоимость замены (новое оборудование)

100,000

Equipment Assessment - Port of Poti - Оценка состояния оборудования - Порт Потти

(B*66.3)/f./proj/georgien/POT-FLT.DOC

Item N°:
Номер наименования: _____Department:
Отдел: _____Type of Equipment: **1.25 t Electrical Forklift**
Тип оборудования: 1.25-т электрический автопогрузчикAsset reg. N°: **208**
Регистрационный номер основных средств: _____Manufacturer: **Shinco**
(фирма) Изготовитель: _____Type: **4FB 13L VF230**
Тип: _____Serial N°: **17896**
Номер серии: _____Year of Construction: **1990**
Год постройки: _____**1. Chassis Шасси**General Condition; Общее состояние
good; хорошее fair; среднее poor; плохое **2. Cabin; кабина**General Condition; Общее состояние
good; хорошее fair; среднее poor; плохое Wiring; Электропроводка
good; хорошее fair; среднее poor; плохое Instruments; Инструменты
good; хорошее fair; среднее poor; плохое Glass; Окно кабины
good; хорошее fair; среднее poor; плохое **3. Engine; Двигатель**Manufacturer /
Изготовитель

Type; Тип

V2 144 OP

440 Ah

Rating / мощность:

Horse power
лошадиная сила/
HP(лс) / kW(Кв)Revolutions
обороты General Condition; Общее состояние
good; хорошее fair; среднее poor; плохое Wiring; Электропроводка
good; хорошее fair; среднее poor; плохое Lines and Hoses; Трубы и шланги
good; хорошее fair; среднее poor; плохое Exhaust; Выхлопные газы
smoke; с дымом no smoke; без дыма Servicemeter; измеритель рабочего времени
yes, reading: да, показывает no; нет: **4. Hydraulics; Гидравлика**General Condition; Общее состояние
good; хорошее fair; среднее poor; плохое Pumps; Насосы
good; хорошее fair; среднее poor; плохое Hydraulic Cylinders;
Гидравлические цилиндры
good; хорошее fair; среднее poor; плохое Lines and Hoses; Трубы и шланги
good; хорошее fair; среднее poor; плохое

5. Power Train / Tyres;

Привод/Шины

General Condition; Общее состояние

good; хорошее

fair; среднее

poor; плохое

Tyre thread left in %
Остатки резьбы в %

100

75

50

X
25

0

6. Cables/Chains (lifting);

Кабель/Цепи (подъемные)

General Condition; Общее состояние

good; хорошее

fair; среднее

poor; плохое

7. Necessary Repairs / Rehabilitation; Необходимый ремонт / Восстановление

Lights; sealing tilt cylinder; tires, battery

Освещение, герметичный наклонный цилиндр, шины, батарея

8. Comments; Комментарии

Scrap

металлолом

9. Recommendations for; Рекомендации к

Rehabilitation; Реабилитация

<input type="checkbox"/>
<input type="checkbox"/>

Replacement; Замена

10. Value / Cost; Стоимость

Current value in % of new

Текущая стоимость в % от новой стоимости

0

Rehabilitation cost in US\$;

Стоимость реабилитации в дол. США \$

Replacement cost (new) in US\$

Стоимость замены (новое оборудование)

30,000



Equipment Assessment - Port of Poti - Оценка состояния оборудования - Порт Потти

(IB*66.3)/f./proj/georgien/POT-FLT.DOC

Item N°:
Номер наименования: _____Department:
Отдел: _____Type of Equipment: **1.25 t Electrical Forklift**
Тип оборудования: 1.25-т электрический автопогрузчикAsset reg. N°: **209**
Регистрационный номер основных средств: _____Manufacturer: **Shinco**
(фирма) Изготовитель: _____Type: **4FB 13L VF230**
Тип: _____Serial N°: **17897**
Номер серии: _____Year of Construction: **1990**
Год постройки: _____**1. Chassis Шасси**General Condition; Общее состояние good; хорошее fair; среднее poor; плохое **2. Cabin; кабина**General Condition; Общее состояние good; хорошее fair; среднее poor; плохое Wiring; Электропроводка good; хорошее fair; среднее poor; плохое Instruments; Инструменты good; хорошее fair; среднее poor; плохое Glass; Окно кабины good; хорошее fair; среднее poor; плохое **3. Engine; Двигатель**Manufacturer /
Изготовитель _____

Type; Тип _____

V2 144 OP

440 Ah

Rating / мощность:

Horse power
лошадиная сила /
HP(лс) / kW(Кв)Revolutions
обороты General Condition; Общее состояние good; хорошее fair; среднее poor; плохое Wiring; Электропроводка good; хорошее fair; среднее poor; плохое Lines and Hoses; Трубы и шланги good; хорошее fair; среднее poor; плохое Exhaust; Выхлопные газы smoke; с дымом no smoke; без дыма Servicemeter; измеритель рабочего времени yes, reading: да, показывает no; нет: **4. Hydraulics; Гидравлика**General Condition; Общее состояние good; хорошее fair; среднее poor; плохое Pumps; Насосы good; хорошее fair; среднее poor; плохое Hydraulic Cylinders;
Гидравлические цилиндры good; хорошее fair; среднее poor; плохое Lines and Hoses; Трубы и шланги good; хорошее fair; среднее poor; плохое

5. Power Train / Tyres;

Привод/Шины

General Condition; Общее состояние

good; хорошее

fair; среднее

poor; плохое

Tyre thread left in %
Остатки резьбы в %

100

75

50

X
25

0

6. Cables/Chains (lifting);

Кабель/Цепи (подъемные)

General Condition; Общее состояние

good; хорошее

fair; среднее

poor; плохое

7. Necessary Repairs / Rehabilitation; Необходимый ремонт / Восстановление

Lights; sealing tilt cylinder; tires, battery

Освещение, герметичный наклонный цилиндр, батарея

8. Comments; Комментарии

Scrap

металлолом

9. Recommendations for; Рекомендации к

Rehabilitation; Реабилитация

<input type="checkbox"/>
<input type="checkbox"/>

Replacement; Замена

10. Value / Cost; Стоимость

Current value in % of new

Текущая стоимость в % от новой стоимости

0

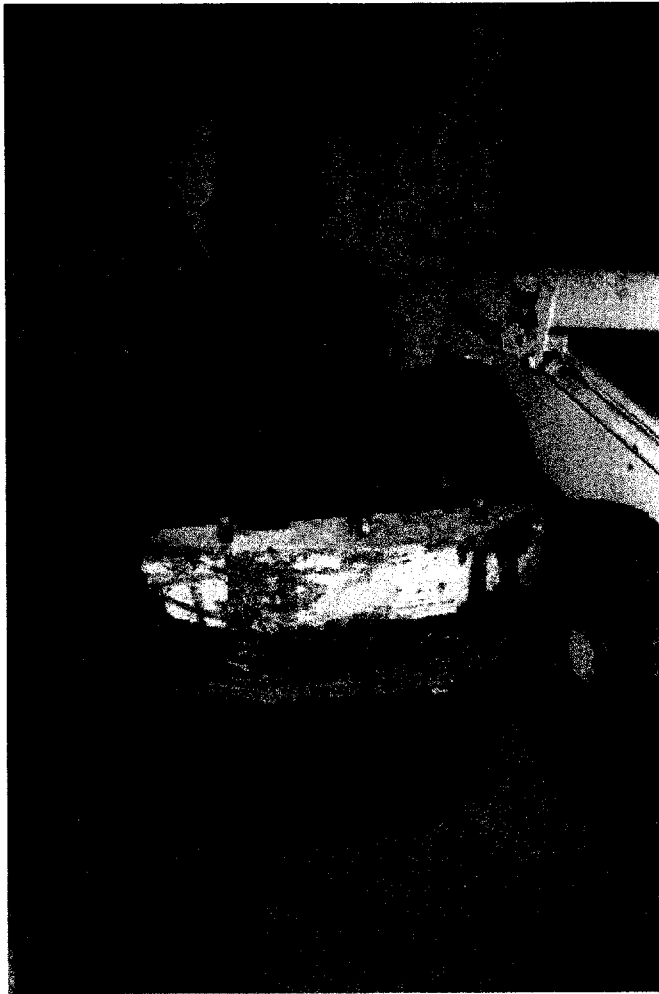
Rehabilitation cost in US\$;

Стоимость реабилитации в дол. США \$

Replacement cost (new) in US\$

Стоимость замены (новое оборудование)

70,000



Equipment Assessment - Port of Poti - Оценка состояния оборудования - Порт Потти

(IB*66.3)/f:/proj/georgien/POT-FLT.DOC

Item N°:
Номер наименования: _____Department:
Отдел: _____Type of Equipment: **Electrical Forklift**
Тип оборудования: **Электрический автопогрузчик**Asset reg. N°: **210**
Регистрационный номер основных средств: _____Manufacturer: **Shinco**
(фирма) Изготовитель: _____Type: **4FB 13L VF230**
Тип: _____Serial N°: **17882**
Номер серии: _____Year of Construction: **1990**
Год постройки: _____**1. Chassis Шасси**General Condition; Общее состояние
good; хорошее fair; среднее poor; плохое **2. Cabin; кабина**General Condition; Общее состояние
good; хорошее fair; среднее poor; плохое Wiring; Электропроводка
good; хорошее fair; среднее poor; плохое Instruments; Инструменты
good; хорошее fair; среднее poor; плохое Glass; Окно кабины
good; хорошее fair; среднее poor; плохое **3. Engine; Двигатель**Manufacturer /
Изготовитель _____

Type; Тип _____

Rating / мощность:

Horse power
лошадиная сила /
HP(лс) / kW(Кв)Revolutions
обороты General Condition; Общее состояние
good; хорошее fair; среднее poor; плохое Wiring; Электропроводка
good; хорошее fair; среднее poor; плохое Lines and Hoses; Трубы и шланги
good; хорошее fair; среднее poor; плохое Exhaust; Выхлопные газы
smoke; с дымом no smoke; без дыма Servicemeter; измеритель рабочего времени
yes, reading; да, показывает no; нет: **4. Hydraulics; Гидравлика**General Condition; Общее состояние
good; хорошее fair; среднее poor; плохое Pumps; Насосы
good; хорошее fair; среднее poor; плохое Hydraulic Cylinders;
Гидравлические цилиндры
good; хорошее fair; среднее poor; плохое Lines and Hoses; Трубы и шланги
good; хорошее fair; среднее poor; плохое

5. Power Train / Tyres;

Привод/Шины

General Condition; Общее состояние

good; хорошее

fair; среднее

poor; плохое

Tyre thread left in %
Остатки резьбы в %

6. Cables/Chains (lifting);

Кабель/Цепи (подъемные)

General Condition; Общее состояние

good; хорошее

fair; среднее

poor; плохое

7. Necessary Repairs / Rehabilitation; Необходимый ремонт / Восстановление

Battery

Батерея

8. Comments; Комментарии

scrap

металлолом

9. Recommendations for; Рекомендации к

Rehabilitation; Реабилитация

Replacement; Замена

10. Value / Cost; Стоимость

Current value in % of new

Текущая стоимость в % от новой стоимости

0

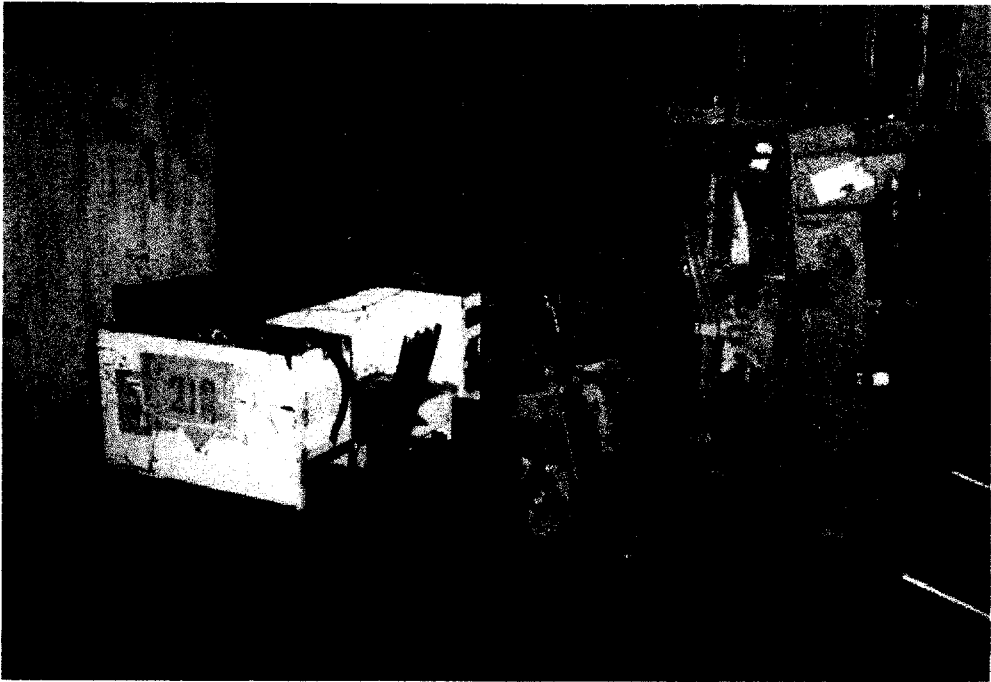
Rehabilitation cost in US\$;

Стоимость реабилитации в дол. США \$

Replacement cost (new) in US\$

Стоимость замены (новое оборудование)

30,000



Equipment Assessment - Port of Poti - Оценка состояния оборудования - Порт Поты

(IB*66.3)/f./proj/georgien/POT-FLT.DOC

Item N°: _____ Department: _____
 Номер наименования: _____ Отдел: _____

Type of Equipment: **1.25 t Electrical Forklift**
 Тип оборудования: 1.25-т электрический автопогрузчик

Asset reg. N°: **211**
 Регистрационный номер основных средств: _____

Manufacturer: **Shinco**
 (фирма) Изготовитель: _____

Type: **4FB 13L VF230**
 Тип: _____

Serial N°: **17881** Year of Construction: **1990**
 Номер серии: _____ Год постройки: _____

1. Chassis Шасси

General Condition; Общее состояние good; хорошее fair; среднее poor; плохое

2. Cabin; кабина

General Condition; Общее состояние good; хорошее fair; среднее poor; плохое

Wiring; Электропроводка good; хорошее fair; среднее poor; плохое

Instruments; Инструменты good; хорошее fair; среднее poor; плохое

Glass; Окно кабины good; хорошее fair; среднее poor; плохое

3. Engine; Двигатель

Manufacturer / Изготовитель _____

Type; Тип **V2 144 OP**

440 Ah

Rating / мощность: Horse power лошадиная сила / HP(лс) / kW(Кв) Revolutions обороты

General Condition; Общее состояние good; хорошее fair; среднее poor; плохое

Wiring; Электропроводка good; хорошее fair; среднее poor; плохое

Lines and Hoses; Трубы и шланги good; хорошее fair; среднее poor; плохое

Exhaust; Выхлопные газы smoke; с дымом no smoke; без дыма

Servicemeter; измеритель рабочего времени yes, reading: да, показывает no; нет:

4. Hydraulics; Гидравлика

General Condition; Общее состояние good; хорошее fair; среднее poor; плохое

Pumps; Насосы good; хорошее fair; среднее poor; плохое

Hydraulic Cylinders; Гидравлические цилиндры good; хорошее fair; среднее poor; плохое

5. Power Train / Tyres;**Привод/Шины**

General Condition; Общее состояние

good; хорошее fair; среднее poor; плохое Tyre thread left in %
Остатки резьбы в % 100 75 50 X
25 0**6. Cables/Chains (lifting);****Кабель/Цепи (подъемные)**

General Condition; Общее состояние

good; хорошее fair; среднее poor; плохое **7. Necessary Repairs / Rehabilitation; Необходимый ремонт / Восстановление**

8. Comments; Комментарии

Working; scrap

работает, металлолом

9. Recommendations for; Рекомендации к

Rehabilitation; Реабилитация

Replacement; Замена

10. Value / Cost; Стоимость

Current value in % of new

Текущая стоимость в % от новой стоимости

0

Rehabilitation cost in US\$;

Стоимость реабилитации в дол. США \$

Replacement cost (new) in US\$

Стоимость замены (новое оборудование)

30,000



Equipment Assessment - Port of Poti - Оценка состояния оборудования - Порт Поты

(IB*66.3)/proj/georgien/POT-FLT.DOC

Item N°: _____ Department: _____
 Номер наименования: _____ Отдел: _____

Type of Equipment: **1.25 t Electrical Forklift**
 Тип оборудования: 1.25-т электрический автопогрузчик

Asset reg. N°: **212**
 Регистрационный номер основных средств: _____

Manufacturer: **Shinco**
 (фирма) Изготовитель: _____

Type: **4FB 13L VF230**
 Тип: _____

Serial N°: **17884**
 Номер серии: _____

Year of Construction: **1990**
 Год постройки: _____

1. Chassis Шасси

General Condition; Общее состояние good; хорошее fair; среднее poor; плохое

2. Cabin; кабина

General Condition; Общее состояние	good; хорошее	<input type="checkbox"/>	fair; среднее	<input checked="" type="checkbox"/>	poor; плохое	<input type="checkbox"/>
Wiring; Электропроводка	good; хорошее	<input type="checkbox"/>	fair; среднее	<input checked="" type="checkbox"/>	poor; плохое	<input type="checkbox"/>
Instruments; Инструменты	good; хорошее	<input type="checkbox"/>	fair; среднее	<input type="checkbox"/>	poor; плохое	<input checked="" type="checkbox"/>
Glass; Окно кабины	good; хорошее	<input type="checkbox"/>	fair; среднее	<input type="checkbox"/>	poor; плохое	<input type="checkbox"/>

3. Engine; Двигатель

Manufacturer /
Изготовитель _____

Type; Тип _____

440 Ah

Rating / мощность:

Horse power
лошадиная сила /
HP(лс) / kW(Кв)

Revolutions
обороты

General Condition; Общее состояние	good; хорошее	<input type="checkbox"/>	fair; среднее	<input checked="" type="checkbox"/>	poor; плохое	<input type="checkbox"/>
Wiring; Электропроводка	good; хорошее	<input type="checkbox"/>	fair; среднее	<input type="checkbox"/>	poor; плохое	<input checked="" type="checkbox"/>
Lines and Hoses; Трубы и шланги	good; хорошее	<input type="checkbox"/>	fair; среднее	<input type="checkbox"/>	poor; плохое	<input type="checkbox"/>
Exhaust; Выхлопные газы	smoke; с дымом	<input type="checkbox"/>			no smoke; без дыма	<input type="checkbox"/>
Servicemeter; измеритель рабочего времени	yes, reading: да, показывает	<input type="checkbox"/>			no; нет:	<input checked="" type="checkbox"/>

4. Hydraulics; Гидравлика

General Condition; Общее состояние	good; хорошее	<input type="checkbox"/>	fair; среднее	<input checked="" type="checkbox"/>	poor; плохое	<input type="checkbox"/>
Pumps; Насосы	good; хорошее	<input type="checkbox"/>	fair; среднее	<input checked="" type="checkbox"/>	poor; плохое	<input type="checkbox"/>
Hydraulic Cylinders; Гидравлические цилиндры	good; хорошее	<input type="checkbox"/>	fair; среднее	<input checked="" type="checkbox"/>	poor; плохое	<input type="checkbox"/>
Lines and Hoses; Трубы и шланги	good; хорошее	<input type="checkbox"/>	fair; среднее	<input type="checkbox"/>	poor; плохое	<input checked="" type="checkbox"/>

5. Power Train / Tyres;

Привод/Шины

General Condition; Общее состояние

good; хорошее

fair; среднее

poor; плохое

Tyre thread left in %
Остатки резьбы в %

100

75

50

X
25

0

6. Cables/Chains (lifting);

Кабель/Цепи (подъемные)

General Condition; Общее состояние

good; хорошее

fair; среднее

poor; плохое

7. Necessary Repairs / Rehabilitation; Необходимый ремонт / Восстановление

Battery; instruments; handles; lights

Батерея, инструменты, рукоятки, освещения

8. Comments; Комментарии

Working; scrap

работает, металлолом

9. Recommendations for; Рекомендации к

Rehabilitation; Реабилитация

Replacement; Замена

10. Value / Cost; Стоимость

Current value in % of new

Текущая стоимость в % от новой стоимости

0

Rehabilitation cost in US\$;

Стоимость реабилитации в дол. США \$

Replacement cost (new) in US\$

Стоимость замены (новое оборудование)

30,000

Equipment Assessment - Port of Poti - Оценка состояния оборудования - Порт Потти

(IB*66.3)/proj/georgien/POT-FLT.DOC

Item N°: _____ Department: _____
 Номер наименования: _____ Отдел: _____

Type of Equipment: **1.25 t Electrical Forklift**
 Тип оборудования: 1.25-т электрический автопогрузчик

Asset reg. N°. **213**
 Регистрационный номер основных средств: _____

Manufacturer: **Shinco**
 (фирма) Изготовитель: _____

Type: **4FB 13L VF230**
 Тип: _____

Serial N°: **17883**
 Номер серии: _____

Year of Construction: **1990**
 Год постройки: _____

1. Chassis Шасси

General Condition; Общее состояние good; хорошее fair; среднее poor; плохое

2. Cabin; кабина

General Condition; Общее состояние	good; хорошее <input type="checkbox"/>	fair; среднее <input checked="" type="checkbox"/>	poor; плохое <input type="checkbox"/>
Wiring; Электропроводка	good; хорошее <input type="checkbox"/>	fair; среднее <input checked="" type="checkbox"/>	poor; плохое <input type="checkbox"/>
Instruments; Инструменты	good; хорошее <input type="checkbox"/>	fair; среднее <input type="checkbox"/>	poor; плохое <input checked="" type="checkbox"/>
Glass; Окно кабины	good; хорошее <input type="checkbox"/>	fair; среднее <input type="checkbox"/>	poor; плохое <input type="checkbox"/>

3. Engine; Двигатель

Manufacturer /
Изготовитель _____

Type; Тип _____

V2 144 OP

440 Ah

Rating / мощность:

Horse power / лошадиная сила /
 HP(лс) / kW(кВт)

Revolutions / обороты

General Condition; Общее состояние	good; хорошее <input type="checkbox"/>	fair; среднее <input checked="" type="checkbox"/>	poor; плохое <input type="checkbox"/>
Wiring; Электропроводка	good; хорошее <input type="checkbox"/>	fair; среднее <input checked="" type="checkbox"/>	poor; плохое <input type="checkbox"/>
Lines and Hoses; Трубы и шланги	good; хорошее <input type="checkbox"/>	fair; среднее <input type="checkbox"/>	poor; плохое <input type="checkbox"/>
Exhaust; Выхлопные газы	smoke; с дымом <input type="checkbox"/>		no smoke; без дыма <input type="checkbox"/>
Servicemeter; измеритель рабочего времени	yes, reading: да, показывает <input type="checkbox"/>		no; нет: <input type="checkbox"/>

4. Hydraulics; Гидравлика

General Condition; Общее состояние	good; хорошее <input type="checkbox"/>	fair; среднее <input checked="" type="checkbox"/>	poor; плохое <input type="checkbox"/>
Pumps; Насосы	good; хорошее <input type="checkbox"/>	fair; среднее <input checked="" type="checkbox"/>	poor; плохое <input type="checkbox"/>
Hydraulic Cylinders; Гидравлические цилиндры	good; хорошее <input type="checkbox"/>	fair; среднее <input checked="" type="checkbox"/>	poor; плохое <input type="checkbox"/>
Lines and Hoses; Трубы и шланги	good; хорошее <input type="checkbox"/>	fair; среднее <input type="checkbox"/>	poor; плохое <input checked="" type="checkbox"/>

5. Power Train / Tyres;**Привод/Шины**

General Condition; Общее состояние

good; хорошее fair; среднее poor; плохое Tyre thread left in %
Остатки резьбы в % 100 75 50 X
25 0**6. Cables/Chains (lifting);****Кабель/Цепи (подъемные)**

General Condition; Общее состояние

good; хорошее fair; среднее poor; плохое **7. Necessary Repairs / Rehabilitation; Необходимый ремонт / Восстановление**

Lights; sealing tilt cylinder; tires, battery

Освещения, герметичный наклонный цилиндр, шины, батарея

8. Comments; Комментарии

Working; scrap

работает, металлолом

9. Recommendations for; Рекомендации к

Rehabilitation; Реабилитация

Replacement; Замена

10. Value / Cost; Стоимость

Current value in % of new

Текущая стоимость в % от новой стоимости

0

Rehabilitation cost in US\$;

Стоимость реабилитации в дол. США \$

Replacement cost (new) in US\$

Стоимость замены (новое оборудование)

30,000



Equipment Assessment - Port of Poti - Оценка состояния оборудования - Порт Поты

(IB*66.3)/f./proj/georgien/POT-FLT.DOC

Item N°:
Номер наименования: _____Department:
Отдел: _____Type of Equipment: **Forklift**
Тип оборудования: АвтопогрузчикAsset reg. N°. **214**
Регистрационный номер основных средств: _____Manufacturer: **Toyota, Japan**
(фирма) Изготовитель: _____Type: **5FD 15FV A4**
Тип: _____Serial N°: **44171**
Номер серии: _____Year of Construction: **1991**
Год постройки: _____**1. Chassis Шасси**General Condition; Общее состояние good; хорошее fair; среднее poor; плохое **2. Cabin; кабина**General Condition; Общее состояние good; хорошее fair; среднее poor; плохое Wiring; Электропроводка good; хорошее fair; среднее poor; плохое Instruments; Инструменты good; хорошее fair; среднее poor; плохое Glass; Окно кабины good; хорошее fair; среднее poor; плохое **3. Engine; Двигатель**Manufacturer / Изготовитель **Toyota**Type; Тип **1 OZ**Rating / мощность: Horse power лошадиная сила **55 /**
HP(лс) / kW(Кв)Revolutions обороты **2400**General Condition; Общее состояние good; хорошее fair; среднее poor; плохое Wiring; Электропроводка good; хорошее fair; среднее poor; плохое Lines and Hoses; Трубы и шланги good; хорошее fair; среднее poor; плохое Exhaust; Выхлопные газы smoke; с дымом no smoke; без дыма Servicemeter; измеритель рабочего времени yes, reading: да, показывает no; нет: **4. Hydraulics; Гидравлика**General Condition; Общее состояние good; хорошее fair; среднее poor; плохое Pumps; Насосы good; хорошее fair; среднее poor; плохое Hydraulic Cylinders; Гидравлические цилиндры good; хорошее fair; среднее poor; плохое Lines and Hoses; Трубы и шланги good; хорошее fair; среднее poor; плохое

5. Power Train / Tyres;**Привод/Шины**

General Condition; Общее состояние

good; хорошее fair; среднее poor; плохое Tyre thread left in %
Остатки резьбы в % 100 75 X
50 25 0**6. Cables/Chains (lifting);****Кабель/Цели (подъемные)**

General Condition; Общее состояние

good; хорошее fair; среднее poor; плохое **7. Necessary Repairs / Rehabilitation; Необходимый ремонт / Восстановление**

Lights; seat; instruments; seal hydraulic tanks

Освещения, сидение, инструменты, герметичные гидравлические баки

8. Comments; Комментарии

Working

работает

9. Recommendations for; Рекомендации к

Rehabilitation; Реабилитация

minor repair works, мелкий ремонт

Replacement; Замена

10. Value / Cost; Стоимость

Current value in % of new

Текущая стоимость в % от новой стоимости

25

Rehabilitation cost in US\$;

Стоимость реабилитации в дол. США \$

5,000

Replacement cost (new) in US\$

Стоимость замены (новое оборудование)

26,000



Equipment Assessment - Port of Poti - Оценка состояния оборудования - Порт Поты

(IB*66.3)/f./proj/georgien/POT-FLT.DOC

Item N°:
Номер наименования: _____Department:
Отдел: _____Type of Equipment: **Forklift**
Тип оборудования: автопогрузчикAsset reg. N°. **215**
Регистрационный номер основных средств: _____Manufacturer: **Toyota, Japan**
(фирма) Изготовитель: _____Type: **5FD 15 FV A4**
Тип: _____Serial N°: **44233**
Номер серии: _____Year of Construction: **1991**
Год постройки: _____**1. Chassis Шасси**General Condition; Общее состояние
good; хорошее fair; среднее poor; плохое **2. Cabin; кабина**General Condition; Общее состояние
good; хорошее fair; среднее poor; плохое Wiring; Электропроводка
good; хорошее fair; среднее poor; плохое Instruments; Инструменты
good; хорошее fair; среднее poor; плохое Glass; Окно кабины
good; хорошее fair; среднее poor; плохое **3. Engine; Двигатель**Manufacturer / Изготовитель **Toyota**Type; Тип **ID2**Rating / мощность: Horse power лошадиная сила **55 /** HP(лс) / kW(Кв) **Revolutions обороты** **2400**General Condition; Общее состояние
good; хорошее fair; среднее poor; плохое Wiring; Электропроводка
good; хорошее fair; среднее poor; плохое Lines and Hoses; Трубы и шланги
good; хорошее fair; среднее poor; плохое Exhaust; Выхлопные газы
smoke; с дымом no smoke; без дыма Servicemeter; измеритель рабочего времени
yes, reading: да, показывает **1484** no; нет: **4. Hydraulics; Гидравлика**General Condition; Общее состояние
good; хорошее fair; среднее poor; плохое Pumps; Насосы
good; хорошее fair; среднее poor; плохое Hydraulic Cylinders; Гидравлические цилиндры
good; хорошее fair; среднее poor; плохое Lines and Hoses; Трубы и шланги
good; хорошее fair; среднее poor; плохое

5. Power Train / Tyres;**Привод/Шины**

General Condition; Общее состояние

good; хорошее fair; среднее poor; плохое Tyre thread left in %
Остатки резьбы в % 100 75 X
50 X
25 0**6. Cables/Chains (lifting);****Кабель/Цепи (подъемные)**

General Condition; Общее состояние

good; хорошее fair; среднее poor; плохое **7. Necessary Repairs / Rehabilitation; Необходимый ремонт / Восстановление**

Mast hoses; cylinder sealing; lights; battery; new cabin floor

шланги мачты, герметичный цилиндр, освещения, батарея, новый пол для кабины

8. Comments; Комментарии**9. Recommendations for; Рекомендации к**

Rehabilitation; Реабилитация

minor repair works, мелкий ремонт

Replacement; Замена

10. Value / Cost; Стоимость

Current value in % of new

Текущая стоимость в % от новой стоимости

25

Rehabilitation cost in US\$;

Стоимость реабилитации в дол. США \$

5,000

Replacement cost (new) in US\$

Стоимость замены (новое оборудование)

26,000



Equipment Assessment - Port of Poti - Оценка состояния оборудования - Порт Поты

(IB*66 3)/f./proj/georgien/POT-FLT.DOC

Item N°: _____ Department: _____
 Номер наименования: _____ Отдел: _____

Type of Equipment: **2-t Forklift**
 Тип оборудования: **2-т автопогрузчик**

Asset reg. N°: **216 / 278**
 Регистрационный номер основных средств: _____

Manufacturer: **Hyster, UK**
 (фирма) Изготовитель: _____

Type: **H 200 XL**
 Тип: _____

Serial N°: **177B 16233 G**
 Номер серии: _____

Year of Construction: _____
 Год постройки: _____

1. Chassis Шасси

General Condition; Общее состояние good; хорошее fair; среднее poor; плохое

2. Cabin; кабина

General Condition; Общее состояние	good; хорошее	<input type="checkbox"/>	fair; среднее	<input type="checkbox"/>	poor; плохое	<input checked="" type="checkbox"/>
Wiring; Электропроводка	good; хорошее	<input type="checkbox"/>	fair; среднее	<input type="checkbox"/>	poor; плохое	<input checked="" type="checkbox"/>
Instruments; Инструменты	good; хорошее	<input type="checkbox"/>	fair; среднее	<input type="checkbox"/>	poor; плохое	<input checked="" type="checkbox"/>
Glass; Окно кабины	good; хорошее	<input type="checkbox"/>	fair; среднее	<input type="checkbox"/>	poor; плохое	<input type="checkbox"/>

3. Engine; Двигатель

Manufacturer / Изготовитель **ISUZU**

Type; Тип _____

Rating / мощность: Horse power / лошадиная сила /
HP(лс) / kW(Кв) Revolutions / обороты

General Condition; Общее состояние	good; хорошее	<input type="checkbox"/>	fair; среднее	<input type="checkbox"/>	poor; плохое	<input type="checkbox"/>
Wiring; Электропроводка	good; хорошее	<input type="checkbox"/>	fair; среднее	<input type="checkbox"/>	poor; плохое	<input type="checkbox"/>
Lines and Hoses; Трубы и шланги	good; хорошее	<input type="checkbox"/>	fair; среднее	<input type="checkbox"/>	poor; плохое	<input type="checkbox"/>
Exhaust; Выхлопные газы	smoke; с дымом	<input type="checkbox"/>			no smoke; без дыма	<input type="checkbox"/>
Servicemeter; измеритель рабочего времени	yes, reading; да, показывает	<input type="checkbox"/>			no; нет:	<input type="checkbox"/>

4. Hydraulics; Гидравлика

General Condition; Общее состояние	good; хорошее	<input type="checkbox"/>	fair; среднее	<input type="checkbox"/>	poor; плохое	<input type="checkbox"/>
Pumps; Насосы	good; хорошее	<input type="checkbox"/>	fair; среднее	<input type="checkbox"/>	poor; плохое	<input type="checkbox"/>
Hydraulic Cylinders; Гидравлические цилиндры	good; хорошее	<input type="checkbox"/>	fair; среднее	<input type="checkbox"/>	poor; плохое	<input type="checkbox"/>
Lines and Hoses; Трубы и шланги	good; хорошее	<input type="checkbox"/>	fair; среднее	<input type="checkbox"/>	poor; плохое	<input type="checkbox"/>

5. Power Train / Tyres;**Привод/Шины**

General Condition; Общее состояние

good; хорошее fair; среднее poor; плохое Tyre thread left in %
Остатки резьбы в % 100 75 50 25 0**6. Cables/Chains (lifting);****Кабель/Цепи (подъемные)**

General Condition; Общее состояние

good; хорошее fair; среднее poor; плохое **7. Necessary Repairs / Rehabilitation; Необходимый ремонт / Восстановление**

8. Comments; Комментарии

Scrap/ металлолом

Mast cylinder missing; engine; lights; instruments; major damages on main components

Forklift is a gift from the shipping company/автопогрузчик является подарком судоходной компании

нету цилиндра мачты, двигатель, освещения, инструменты, сильные повреждения главных частей

9. Recommendations for; Рекомендации к

Rehabilitation; Реабилитация

Replacement; Замена

10. Value / Cost; Стоимость

Current value in % of new

Текущая стоимость в % от новой стоимости

0

Rehabilitation cost in US\$;

Стоимость реабилитации в дол. США \$

Replacement cost (new) in US\$

Стоимость замены (новое оборудование)

26,000



Equipment Assessment - Port of Poti - Оценка состояния оборудования - Порт Поты

(IB*66 3)/f./proj/georgien/POT-FLT.DOC

Item N°:
Номер наименования: _____Department:
Отдел: _____Type of Equipment: **Forklift**
Тип оборудования: автопогрузчикAsset reg. N°: **217**
Регистрационный номер основных средств: _____Manufacturer: **Hyster, UK**
(фирма) Изготовитель: _____Type: **H200 XLV**
Тип: _____Serial N°: **177B949E**
Номер серии: _____Year of Construction:
Год постройки: _____**1. Chassis Шасси**General Condition; Общее состояние good; хорошее fair; среднее poor; плохое **2. Cabin; кабина**General Condition; Общее состояние good; хорошее fair; среднее poor; плохое Wiring; Электропроводка good; хорошее fair; среднее poor; плохое Instruments; Инструменты good; хорошее fair; среднее poor; плохое Glass; Окно кабины good; хорошее fair; среднее poor; плохое **3. Engine; Двигатель**Manufacturer /
Изготовитель **ISUZU**

Type; Тип _____

Rating / мощность: Horse power / лошадиная сила /
HP(nc) / kW(Ka) Revolutions / обороты General Condition; Общее состояние good; хорошее fair; среднее poor; плохое Wiring; Электропроводка good; хорошее fair; среднее poor; плохое Lines and Hoses; Трубы и шланги good; хорошее fair; среднее poor; плохое Exhaust; Выхлопные газы smoke; с дымом no smoke; без дыма Servicemeter; измеритель рабочего времени yes, reading: да, показывает no; нет: **4. Hydraulics; Гидравлика**General Condition; Общее состояние good; хорошее fair; среднее poor; плохое Pumps; Насосы good; хорошее fair; среднее poor; плохое Hydraulic Cylinders;
Гидравлические цилиндры good; хорошее fair; среднее poor; плохое Lines and Hoses; Трубы и шланги good; хорошее fair; среднее poor; плохое

5. Power Train / Tyres;**Привод/Шины**

General Condition; Общее состояние

good; хорошее fair; среднее poor; плохое Tyre thread left in %
Остатки резьбы в %**6. Cables/Chains (lifting);****Кабель/Цепи (подъемные)**

General Condition; Общее состояние

good; хорошее fair; среднее poor; плохое **7. Necessary Repairs / Rehabilitation; Необходимый ремонт / Восстановление**

8. Comments; Комментарии

Forklift is being lended to the port's workshop/garage; equipment could not be checked..

автопогрузчик отдан мастерской/гаражу порта, оборудование не возможно было проверить

9. Recommendations for; Рекомендации к

Rehabilitation; Реабилитация

Replacement; Замена

<input type="checkbox"/>
<input type="checkbox"/>

10. Value / Cost; Стоимость

Current value in % of new

Текущая стоимость в % от новой стоимости

0

Rehabilitation cost in US\$;

Стоимость реабилитации в дол. США \$

Replacement cost (new) in US\$

Стоимость замены (новое оборудование)

26,000

Equipment Assessment - Port of Poti - Оценка состояния оборудования - Порт Потти

(B*66.3)/proj/georgien/POT-FLT.DOC

Item N°:
Номер наименования: _____Department:
Отдел: _____Type of Equipment: **1.5-t Forklift**
Тип оборудования: **1.5-т автопогрузчик**Asset reg. N°: **223**
Регистрационный номер основных средств: _____Manufacturer: **Toyota, Japan**
(фирма) Изготовитель: _____Type: **5FD15 FV A4**
Тип: _____Serial N°: **13995**
Номер серии: _____Year of Construction: **1988**
Год постройки: _____**1. Chassis Шасси**General Condition; Общее состояние good; хорошее fair; среднее poor; плохое **2. Cabin; кабина**General Condition; Общее состояние good; хорошее fair; среднее poor; плохое Wiring; Электропроводка good; хорошее fair; среднее poor; плохое Instruments; Инструменты good; хорошее fair; среднее poor; плохое Glass; Окно кабины good; хорошее fair; среднее poor; плохое **3. Engine; Двигатель**Manufacturer / Изготовитель **Toyota**

Type; Тип _____

Rating / мощность: Horse power лошадиная сила / HP(лс) / kW(кВт) Revolutions обороты General Condition; Общее состояние good; хорошее fair; среднее poor; плохое Wiring; Электропроводка good; хорошее fair; среднее poor; плохое Lines and Hoses; Трубы и шланги good; хорошее fair; среднее poor; плохое Exhaust; Выхлопные газы smoke; с дымом no smoke; без дыма Servicemeter; измеритель рабочего времени yes, reading: да, показывает no; нет: **4. Hydraulics; Гидравлика**General Condition; Общее состояние good; хорошее fair; среднее poor; плохое Pumps; Насосы good; хорошее fair; среднее poor; плохое Hydraulic Cylinders; Гидравлические цилиндры good; хорошее fair; среднее poor; плохое Lines and Hoses; Трубы и шланги good; хорошее fair; среднее poor; плохое

5. Power Train / Tyres;**Привод/Шины**

General Condition; Общее состояние

good; хорошее fair; среднее poor; плохое Tyre thread left in %
Остатки резьбы в %**6. Cables/Chains (lifting);****Кабель/Цепи (подъемные)**

General Condition; Общее состояние

good; хорошее fair; среднее poor; плохое **7. Necessary Repairs / Rehabilitation; Необходимый ремонт / Восстановление**

8. Comments; Комментарии

Forklift is cannibalized; scrap.

Снимали годные детали, детали

9. Recommendations for; Рекомендации к

Rehabilitation; Реабилитация

Replacement; Замена

10. Value / Cost; Стоимость

Current value in % of new

Текущая стоимость в % от новой стоимости

0

Rehabilitation cost in US\$;

Стоимость реабилитации в дол. США \$

Replacement cost (new) in US\$

Стоимость замены (новое оборудование)

26,000



Equipment Assessment - Port of Poti - Оценка состояния оборудования - Порт Поти

(IB*66.3)/proj/georgien/POT-FLT.DOC

Item N°: _____ Department: _____
 Номер наименования: _____ Отдел: _____

Type of Equipment: **1.5-t Forklift**
 Тип оборудования: **1.5-т автопогрузчик**

Asset reg. N°: **224**
 Регистрационный номер основных средств: _____

Manufacturer: **Toyota, Japan**
 (фирма) Изготовитель: _____

Type: **5FD 15FV A4**
 Тип: _____

Serial N°: **13989** Year of Construction: **1988**
 Номер серии: _____ Год постройки: _____

1. Chassis Шасси

General Condition; Общее состояние good; хорошее fair; среднее poor; плохое

2. Cabin; кабина

General Condition; Общее состояние	good; хорошее	<input type="checkbox"/>	fair; среднее	<input checked="" type="checkbox"/>	poor; плохое	<input type="checkbox"/>
Wiring; Электропроводка	good; хорошее	<input type="checkbox"/>	fair; среднее	<input type="checkbox"/>	poor; плохое	<input checked="" type="checkbox"/>
Instruments; Инструменты	good; хорошее	<input type="checkbox"/>	fair; среднее	<input checked="" type="checkbox"/>	poor; плохое	<input type="checkbox"/>
Glass; Окно кабины	good; хорошее	<input type="checkbox"/>	fair; среднее	<input type="checkbox"/>	poor; плохое	<input type="checkbox"/>

3. Engine; Двигатель

Manufacturer / Изготовитель **Toyota**

Type; Тип _____

Rating / мощность: Horse power лошадиная сила / HP(лс) / kW(Кв) _____
 Revolutions обороты

General Condition; Общее состояние	good; хорошее	<input type="checkbox"/>	fair; среднее	<input checked="" type="checkbox"/>	poor; плохое	<input type="checkbox"/>
Wiring; Электропроводка	good; хорошее	<input type="checkbox"/>	fair; среднее	<input type="checkbox"/>	poor; плохое	<input checked="" type="checkbox"/>
Lines and Hoses; Трубы и шланги	good; хорошее	<input type="checkbox"/>	fair; среднее	<input checked="" type="checkbox"/>	poor; плохое	<input type="checkbox"/>
Exhaust; Выхлопные газы	smoke; с дымом	<input type="checkbox"/>			no smoke; без дыма	<input checked="" type="checkbox"/>
Servicemeter; измеритель рабочего времени	yes, reading: да, показывает	<input type="text"/>	5644		no; нет:	<input type="checkbox"/>

4. Hydraulics; Гидравлика

General Condition; Общее состояние	good; хорошее	<input type="checkbox"/>	fair; среднее	<input checked="" type="checkbox"/>	poor; плохое	<input type="checkbox"/>
Pumps; Насосы	good; хорошее	<input type="checkbox"/>	fair; среднее	<input checked="" type="checkbox"/>	poor; плохое	<input type="checkbox"/>
Hydraulic Cylinders; Гидравлические цилиндры	good; хорошее	<input type="checkbox"/>	fair; среднее	<input checked="" type="checkbox"/>	poor; плохое	<input type="checkbox"/>
Lines and Hoses; Трубы и шланги	good; хорошее	<input type="checkbox"/>	fair; среднее	<input checked="" type="checkbox"/>	poor; плохое	<input type="checkbox"/>

**5. Power Train / Tyres;
Привод/Шины**

General Condition; Общее состояние

good; хорошее

fair; среднее

poor; плохое

Tyre thread left in %
Остатки резьбы в %

100

75

50

X
25

0

**6. Cables/Chains (lifting);
Кабель/Цепи (подъемные)**

General Condition; Общее состояние

good; хорошее

fair; среднее

poor; плохое

7. Necessary Repairs / Rehabilitation; Необходимый ремонт / Восстановление

Radiator; lights; seat

радиатор, освещения, сидения

8. Comments; Комментарии

9. Recommendations for; Рекомендации к

Rehabilitation; Реабилитация

minor repair works, мелкий ремонт

Replacement; Замена

10. Value / Cost; Стоимость

Current value in % of new

Текущая стоимость в % от новой стоимости

0

Rehabilitation cost in US\$;

Стоимость реабилитации в дол. США \$

5,000

Replacement cost (new) in US\$

Стоимость замены (новое оборудование)

26,000



Equipment Assessment - Port of Poti - Оценка состояния оборудования - Порт Поты

(IB*66 3)/f./proj/georgien/POT-FLT.DOC

Item N°:
Номер наименования: _____Department:
Отдел: _____Type of Equipment: **1.5-t Forklift**
Тип оборудования: **1.5-т автопогрузчик**Asset reg. N°: **227**
Регистрационный номер основных средств: _____Manufacturer: **Toyota, Japan**
(фирма) Изготовитель: _____Type: **5FD 15FV A4**
Тип: _____Serial N°: **13998**
Номер серии: _____Year of Construction: **1988**
Год постройки: _____**1. Chassis Шасси**General Condition; Общее состояние
good; хорошее fair; среднее poor; плохое **2. Cabin; кабина**General Condition; Общее состояние
good; хорошее fair; среднее poor; плохое Wiring; Электропроводка
good; хорошее fair; среднее poor; плохое Instruments; Инструменты
good; хорошее fair; среднее poor; плохое Glass; Окно кабины
good; хорошее fair; среднее poor; плохое **3. Engine; Двигатель**Manufacturer /
Изготовитель **Toyota**

Type; Тип _____

Rating / мощность: Horse power / лошадиная сила /
HP(лс) / kW(кВт)Revolutions / обороты General Condition; Общее состояние
good; хорошее fair; среднее poor; плохое Wiring; Электропроводка
good; хорошее fair; среднее poor; плохое Lines and Hoses; Трубы и шланги
good; хорошее fair; среднее poor; плохое Exhaust; Выхлопные газы
smoke; с дымом no smoke; без дыма Servicemeter; измеритель рабочего времени
yes, reading: 3073 no; нет: **4. Hydraulics; Гидравлика**General Condition; Общее состояние
good; хорошее fair; среднее poor; плохое Pumps; Насосы
good; хорошее fair; среднее poor; плохое Hydraulic Cylinders;
Гидравлические цилиндры
good; хорошее fair; среднее poor; плохое Lines and Hoses; Трубы и шланги
good; хорошее fair; среднее poor; плохое

5. Power Train / Tyres;**Привод/Шины**

General Condition; Общее состояние

good; хорошее fair; среднее poor; плохое Tyre thread left in %
Остатки резьбы в % 100 75 50 X
25 X
0**6. Cables/Chains (lifting);****Кабель/Цепи (подъемные)**

General Condition; Общее состояние

good; хорошее fair; среднее poor; плохое **7. Necessary Repairs / Rehabilitation; Необходимый ремонт / Восстановление**

Roller chain; lights, battery; seat; tyres

ролики, цепь, освещения, батарея, сидение, шины

8. Comments; Комментарии

Status: out of service/ состояние: не работает

Low priority for repair/ срочный ремонт не требуется

9. Recommendations for; Рекомендации к

Rehabilitation; Реабилитация

Major overhaul works. Капитальный ремонт

Replacement; Замена

10. Value / Cost; Стоимость

Current value in % of new

Текущая стоимость в % от новой стоимости

0

Rehabilitation cost in US\$;

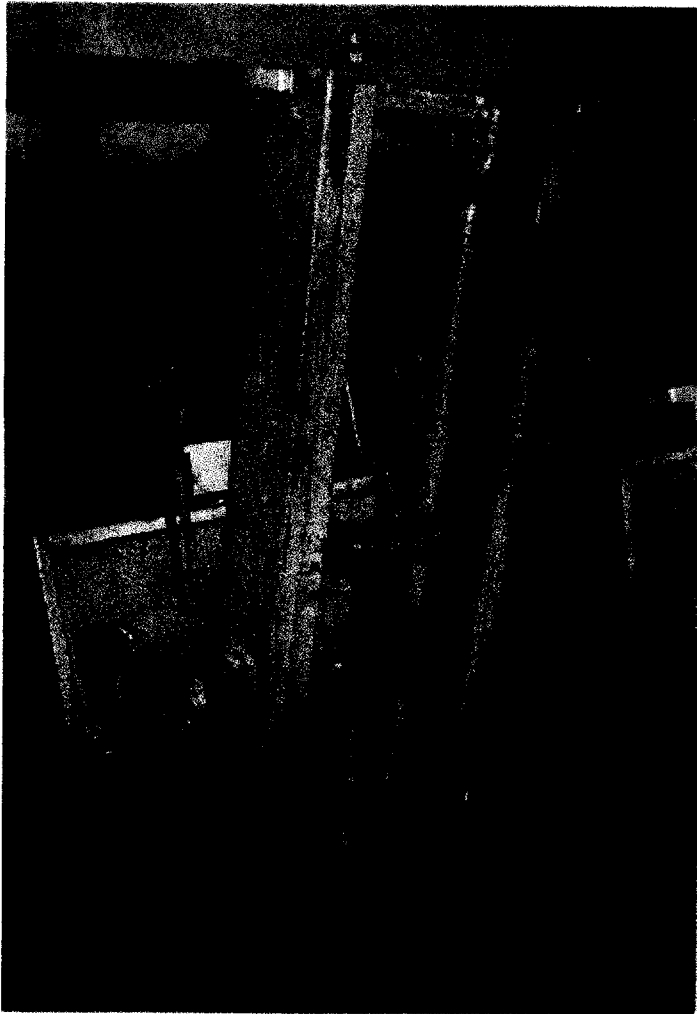
Стоимость реабилитации в дол. США \$

10,000

Replacement cost (new) in US\$

Стоимость замены (новое оборудование)

26,000



Equipment Assessment - Port of Poti - Оценка состояния оборудования - Порт Поты

(IB*66.3)/f:/proj/georgien/POT-FLT.DOC

Item N°:
Номер наименования: _____Department:
Отдел: _____Type of Equipment: **1.5-t Forklift**
Тип оборудования: **1.5-т автопогрузчик**Asset reg. N°: **228**
Регистрационный номер основных средств: _____Manufacturer: **Toyota, Japan**
(фирма) Изготовитель: _____Type: **5FD 15FV A4**
Тип: _____Serial N°: **13997**
Номер серии: _____Year of Construction: **1988**
Год постройки: _____**1. Chassis Шасси**General Condition; Общее состояние
good; хорошее fair; среднее poor; плохое **2. Cabin; кабина**

General Condition; Общее состояние	good; хорошее	<input type="checkbox"/>	fair; среднее	<input type="checkbox"/>	poor; плохое	<input type="checkbox"/>
Wiring; Электропроводка	good; хорошее	<input type="checkbox"/>	fair; среднее	<input type="checkbox"/>	poor; плохое	<input type="checkbox"/>
Instruments; Инструменты	good; хорошее	<input type="checkbox"/>	fair; среднее	<input type="checkbox"/>	poor; плохое	<input type="checkbox"/>
Glass; Окно кабины	good; хорошее	<input type="checkbox"/>	fair; среднее	<input type="checkbox"/>	poor; плохое	<input type="checkbox"/>

3. Engine; ДвигательManufacturer / Изготовитель **Toyota**

Type: Тип _____

Rating / мощность: Horse power / лошадиная сила /
HP(лс) / kW(кВт)Revolutions / обороты

General Condition; Общее состояние	good; хорошее	<input type="checkbox"/>	fair; среднее	<input checked="" type="checkbox"/>	poor; плохое	<input type="checkbox"/>
Wiring; Электропроводка	good; хорошее	<input type="checkbox"/>	fair; среднее	<input checked="" type="checkbox"/>	poor; плохое	<input type="checkbox"/>
Lines and Hoses; Трубы и шланги	good; хорошее	<input type="checkbox"/>	fair; среднее	<input checked="" type="checkbox"/>	poor; плохое	<input type="checkbox"/>
Exhaust; Выхлопные газы	smoke; с дымом	<input type="checkbox"/>			no smoke; без дыма	<input checked="" type="checkbox"/>
Servicemeter; измеритель рабочего времени	yes, reading: да, показывает	<input type="checkbox"/>	5644	<input type="checkbox"/>	no; нет:	<input checked="" type="checkbox"/>

4. Hydraulics; Гидравлика

General Condition; Общее состояние	good; хорошее	<input type="checkbox"/>	fair; среднее	<input checked="" type="checkbox"/>	poor; плохое	<input type="checkbox"/>
Pumps; Насосы	good; хорошее	<input type="checkbox"/>	fair; среднее	<input checked="" type="checkbox"/>	poor; плохое	<input type="checkbox"/>
Hydraulic Cylinders; Гидравлические цилиндры	good; хорошее	<input type="checkbox"/>	fair; среднее	<input checked="" type="checkbox"/>	poor; плохое	<input type="checkbox"/>
Lines and Hoses; Трубы и шланги	good; хорошее	<input type="checkbox"/>	fair; среднее	<input checked="" type="checkbox"/>	poor; плохое	<input type="checkbox"/>

**5. Power Train / Tyres;
Привод/Шины**

General Condition; Общее состояние	good; хорошее <input type="checkbox"/>	fair; среднее <input checked="" type="checkbox"/>	poor; плохое <input type="checkbox"/>
Tyre thread left in % Остатки резьбы в %	<input type="checkbox"/> 100	<input type="checkbox"/> 75	<input type="checkbox"/> 50
		<input checked="" type="checkbox"/> 25	<input checked="" type="checkbox"/> 0

**6. Cables/Chains (lifting);
Кабель/Цепи (подъемные)**

General Condition; Общее состояние	good; хорошее <input type="checkbox"/>	fair; среднее <input type="checkbox"/>	poor; плохое <input checked="" type="checkbox"/>
------------------------------------	--	--	--

7. Necessary Repairs / Rehabilitation; Необходимый ремонт / Восстановление

Mast roller and chain; sealing; lights; tyres

ролики мачты и цепь, уплотнения, освещения, шины

8. Comments; Комментарии

Status: out of service/ состояние: не работает

Low priority for repair/ срочный ремонт не требуется

9. Recommendations for; Рекомендации к

Rehabilitation; Реабилитация	<input checked="" type="checkbox"/>	Major overhaul works, Капитальный ремонт
Replacement; Замена	<input type="checkbox"/>	

10. Value / Cost; Стоимость

Current value in % of new Текущая стоимость в % от новой стоимости	<u>0</u>
Rehabilitation cost in US\$; Стоимость реабилитации в дол. США \$	<u>10,000</u>
Replacement cost (new) in US\$ Стоимость замены (новое оборудование)	<u>26,000</u>



Equipment Assessment - Port of Poti - Оценка состояния оборудования - Порт Поты

(B*66.3)/f./proj/georgien/POT-FLT.DOC

Item N°: _____ Department: _____
 Номер наименования: _____ Отдел: _____

Type of Equipment: **1.5-t Forklift**
 Тип оборудования: **1.5-т автопогрузчик**

Asset reg. N°: **229**
 Регистрационный номер основных средств: _____

Manufacturer: **Toyota, Japan**
 (фирма) Изготовитель: _____

Type: **5FD 15FV A4**
 Тип: _____

Serial N°: **13996** Year of Construction: **1988**
 Номер серии: _____ Год постройки: _____

1. Chassis Шасси

General Condition; Общее состояние good; хорошее fair; среднее poor; плохое

2. Cabin; кабина

General Condition; Общее состояние good; хорошее fair; среднее poor; плохое

Wiring; Электропроводка good; хорошее fair; среднее poor; плохое

Instruments; Инструменты good; хорошее fair; среднее poor; плохое

Glass; Окно кабины good; хорошее fair; среднее poor; плохое

3. Engine; Двигатель

Manufacturer / Изготовитель **Toyota**

Type; Тип _____

Rating / мощность: Horse power / лошадиная сила /
 HP(лс) / kW(Кв) Revolutions / обороты

General Condition; Общее состояние good; хорошее fair; среднее poor; плохое

Wiring; Электропроводка good; хорошее fair; среднее poor; плохое

Lines and Hoses; Трубы и шланги good; хорошее fair; среднее poor; плохое

Exhaust; Выхлопные газы smoke; с дымом no smoke; без дыма

Servicemeter; измеритель рабочего времени yes, reading: 5644 no; нет:

4. Hydraulics; Гидравлика

General Condition; Общее состояние good; хорошее fair; среднее poor; плохое

Pumps; Насосы good; хорошее fair; среднее poor; плохое

Hydraulic Cylinders; Гидравлические цилиндры good; хорошее fair; среднее poor; плохое

Lines and Hoses; Трубы и шланги good; хорошее fair; среднее poor; плохое

5. Power Train / Tyres;

Привод/Шины

General Condition; Общее состояние

good; хорошее

fair; среднее

poor; плохое

Tyre thread left in %
Остатки резьбы в %

100

75

50

25

0

**6. Cables/Chains (lifting);
Кабель/Цепи (подъемные)**

General Condition; Общее состояние

good; хорошее

fair; среднее

poor; плохое

7. Necessary Repairs / Rehabilitation; Необходимый ремонт / Восстановление

Lights; instruments; seat

Освещения, инструменты, сидение

8. Comments; Комментарии

Status: working

состояние: работает

9. Recommendations for; Рекомендации к

Rehabilitation; Реабилитация

<input checked="" type="checkbox"/>
<input type="checkbox"/>

minor overhaul works, мелкий ремонт

Replacement; Замена

10. Value / Cost; Стоимость

Current value in % of new

Текущая стоимость в % от новой стоимости

0

Rehabilitation cost in US\$;

Стоимость реабилитации в дол. США \$

3,000

Replacement cost (new) in US\$ in US\$

Стоимость замены (новое оборудование)

26,000



Equipment Assessment - Port of Poti - Оценка состояния оборудования - Порт Поты

(IB*66.3)/proj/georgien/POT-FLT.DOC

Item N°:
Номер наименования: _____Department:
Отдел: _____Type of Equipment: **Forklift**
Тип оборудования: автопогрузчикAsset reg. N°. **230**
Регистрационный номер основных средств: _____Manufacturer: **Jungheinrich; Germany**
(фирма) Изготовитель: _____Type: **DFG 16**
Тип: _____Serial N°: **746121150B02512S**
Номер серии: _____Year of Construction: **1996**
Год постройки: _____**1. Chassis Шасси**General Condition; Общее состояние good; хорошее fair; среднее poor; плохое **2. Cabin; кабина**General Condition; Общее состояние good; хорошее fair; среднее poor; плохое Wiring; Электропроводка good; хорошее fair; среднее poor; плохое Instruments; Инструменты good; хорошее fair; среднее poor; плохое Glass; Окно кабины good; хорошее fair; среднее poor; плохое **3. Engine; Двигатель**Manufacturer / Изготовитель Yale
Type; Тип XARating / мощность: Horse power лошадиная сила **39 /** HP(лс) / kW(Кв)
Revolutions обороты **1950**General Condition; Общее состояние good; хорошее fair; среднее poor; плохое Wiring; Электропроводка good; хорошее fair; среднее poor; плохое Lines and Hoses; Трубы и шланги good; хорошее fair; среднее poor; плохое Exhaust; Выхлопные газы smoke; с дымом no smoke; без дыма Servicemeter; измеритель рабочего времени yes, reading: да, показывает 2030 no; нет: **4. Hydraulics; Гидравлика**General Condition; Общее состояние good; хорошее fair; среднее poor; плохое Pumps; Насосы good; хорошее fair; среднее poor; плохое Hydraulic Cylinders; Гидравлические цилиндры good; хорошее fair; среднее poor; плохое Lines and Hoses; Трубы и шланги good; хорошее fair; среднее poor; плохое

5. Power Train / Tyres;**Привод/Шины**

General Condition; Общее состояние

good; хорошее fair; среднее poor; плохое Tyre thread left in %
Остатки резьбы в % 100 75 50 X
25 0**6. Cables/Chains (lifting);****Кабель/Цепи (подъемные)**

General Condition; Общее состояние

good; хорошее fair; среднее Xpoor; плохое **7. Necessary Repairs / Rehabilitation; Необходимый ремонт / Восстановление**

Roller; lights; hook stoppers

ролики, освещения, стопорный механизм крюка

8. Comments; Комментарии

9. Recommendations for; Рекомендации к

Rehabilitation; Реабилитация

 X

minor repair works, мелкий ремонт

Replacement; Замена

10. Value / Cost; Стоимость

Current value in % of new

Текущая стоимость в % от новой стоимости

85

Rehabilitation cost in US\$;

Стоимость реабилитации в дол. США \$

2,500

Replacement cost (new) in US\$ in US\$

Стоимость замены (новое оборудование)

26,000



Equipment Assessment - Port of Poti - Оценка состояния оборудования - Порт Поти

(IB*66.3)/f:/proj/georgien/POT-FLT.DOC

Item N°: _____ Department: _____
 Номер наименования: _____ Отдел: _____

Type of Equipment: **Forklift**
 Тип оборудования: автопогрузчик

Asset reg. N°. **231**
 Регистрационный номер основных средств: _____

Manufacturer: **Jungheinrich, Germany**
 (фирма) Изготовитель: _____

Type: **DFG 16**
 Тип: _____

Serial N°: **746121149B02506S** Year of Construction: **1996**
 Номер серии: _____ Год постройки: _____

1. Chassis Шасси

General Condition; Общее состояние good; хорошее fair; среднее poor; плохое

2. Cabin; кабина

General Condition; Общее состояние good; хорошее fair; среднее poor; плохое

Wiring; Электропроводка good; хорошее fair; среднее poor; плохое

Instruments; Инструменты good; хорошее fair; среднее poor; плохое

Glass; Окно кабины good; хорошее fair; среднее poor; плохое

3. Engine; Двигатель

Manufacturer / Изготовитель _____

Type; Тип _____

Rating / мощность: Horse power / лошадиная сила / HP(лс) / kW(кв)

Revolutions / обороты 1950

General Condition; Общее состояние good; хорошее fair; среднее poor; плохое

Wiring; Электропроводка good; хорошее fair; среднее poor; плохое

Lines and Hoses; Трубы и шланги good; хорошее fair; среднее poor; плохое

Exhaust; Выхлопные газы smoke; с дымом no smoke; без дыма

Servicemeter; измеритель рабочего времени yes, reading: 957 no; нет:

4. Hydraulics; Гидравлика

General Condition; Общее состояние good; хорошее fair; среднее poor; плохое

Pumps; Насосы good; хорошее fair; среднее poor; плохое

Hydraulic Cylinders; Гидравлические цилиндры good; хорошее fair; среднее poor; плохое

Lines and Hoses; Трубы и шланги good; хорошее fair; среднее poor; плохое

5. Power Train / Tyres;**Привод/Шины**

General Condition; Общее состояние

good; хорошее fair; среднее poor; плохое Tyre thread left in %
Остатки резьбы в % 100 75 X
50 X
25 0**6. Cables/Chains (lifting);****Кабель?Цели (подъемные)**

General Condition; Общее состояние

good; хорошее fair; среднее poor; плохое **7. Necessary Repairs / Rehabilitation; Необходимый ремонт / Восстановление**

Roller; chain; battery; lights

ролики, цепь, батарея, освещения

8. Comments; Комментарии**9. Recommendations for; Рекомендации к**

Rehabilitation; Реабилитация

minor repair works, мелкий ремонт

Replacement; Замена

10. Value / Cost; Стоимость

Current value in % of new

Текущая стоимость в % от новой стоимости

85

Rehabilitation cost in US\$;

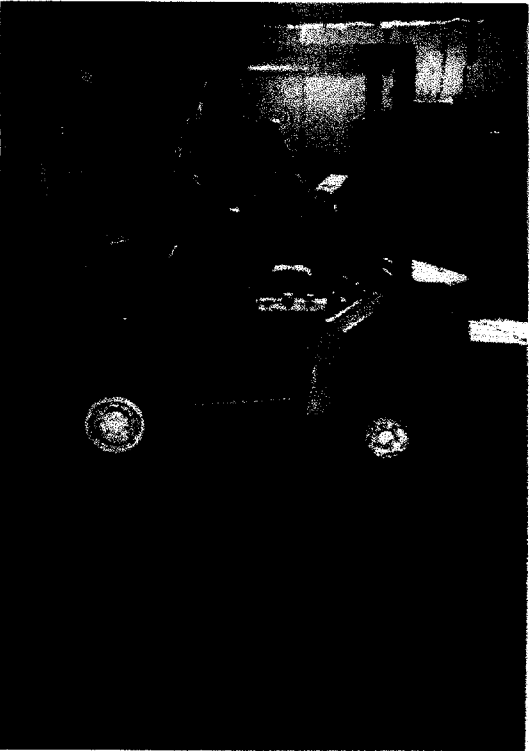
Стоимость реабилитации в дол. США \$

2,500

Replacement cost (new) in US\$

Стоимость замены (новое оборудование)

26,000



Equipment Assessment - Port of Poti - Оценка состояния оборудования - Порт Потти

(IB*66.3)/proj/georgien/POT-FLT.DOC

Item N°:
Номер наименования: _____Department:
Отдел: _____Type of Equipment: **Forklift**
Тип оборудования: автопогрузчикAsset reg. N°: **232**
Регистрационный номер основных средств: _____Manufacturer: **Jungheinrich, Germany**
(фирма) Изготовитель: _____Type: **DFG 16**
Тип: _____Serial N°: **746121147B02489S**
Номер серии: _____Year of Construction: **1996**
Год постройки: _____**1. Chassis Шасси**General Condition; Общее состояние
good; хорошее fair; среднее poor; плохое **2. Cabin; кабина**General Condition; Общее состояние
good; хорошее fair; среднее poor; плохое Wiring; Электропроводка
good; хорошее fair; среднее poor; плохое Instruments; Инструменты
good; хорошее fair; среднее poor; плохое Glass; Окно кабины
good; хорошее fair; среднее poor; плохое **3. Engine; Двигатель**Manufacturer / Изготовитель **Yale**
Type; Тип **XA**Rating / мощность: Horse power **39 /** Revolutions **1950**
лошадиная сила HP(лс) / kW(Кв) оборотыGeneral Condition; Общее состояние
good; хорошее fair; среднее poor; плохое Wiring; Электропроводка
good; хорошее fair; среднее poor; плохое Lines and Hoses; Трубы и шланги
good; хорошее fair; среднее poor; плохое Exhaust; Выхлопные газы
smoke; с дымом no smoke; без дыма Servicemeter; измеритель рабочего времени
yes, reading: **1140** по; нет: **4. Hydraulics; Гидравлика**General Condition; Общее состояние
good; хорошее fair; среднее poor; плохое Pumps; Насосы
good; хорошее fair; среднее poor; плохое Hydraulic Cylinders; Гидравлические цилиндры
good; хорошее fair; среднее poor; плохое Lines and Hoses; Трубы и шланги
good; хорошее fair; среднее poor; плохое

5. Power Train / Tyres;**Привод/Шины**

General Condition; Общее состояние

good; хорошее fair; среднее poor; плохое Tyre thread left in %
Остатки резьбы в % 100 75 50 X
25 0**6. Cables/Chains (lifting);****Кабель/Цепи (подъемные)**

General Condition; Общее состояние

good; хорошее fair; среднее poor; плохое **7. Necessary Repairs / Rehabilitation; Необходимый ремонт / Восстановление**

Starter; lights, roller

пускатель, освещение, ролики

8. Comments; Комментарии**9. Recommendations for; Рекомендации к**

Rehabilitation; Реабилитация

minor repair works, мелкий ремонт

Replacement; Замена

10. Value / Cost; Стоимость

Current value in % of new

Текущая стоимость в % от новой стоимости

85

Rehabilitation cost in US\$;

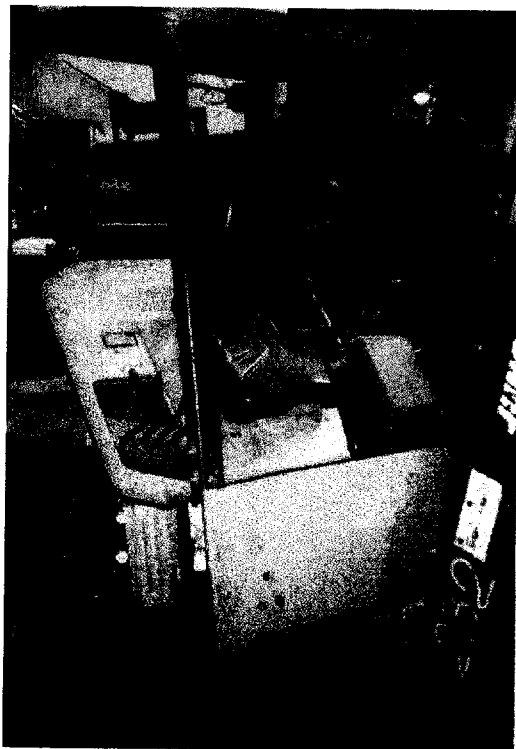
Стоимость реабилитации в дол. США \$

2,500

Replacement cost (new) in US\$

Стоимость замены (новое оборудование)

26,000



Equipment Assessment - Port of Poti - Оценка состояния оборудования - Порт Потти

(IB*66.3)/proj/georgien/POT-FLT.DOC

Item N°:
Номер наименования: _____Department:
Отдел: _____Type of Equipment: **Forklift**
Тип оборудования: автопогрузчикAsset reg. N°: **233**
Регистрационный номер основных средств: _____Manufacturer: **Jungheinrich, Germany**
(фирма) Изготовитель: _____Type: **DFG 16**
Тип: _____Serial N°: **746121321EME0857**
Номер серии: _____Year of Construction: **1996**
Год постройки: _____**1. Chassis Шасси**General Condition; Общее состояние
good; хорошее fair; среднее poor; плохое **2. Cabin; кабина**General Condition; Общее состояние
good; хорошее fair; среднее poor; плохое Wiring; Электропроводка
good; хорошее fair; среднее poor; плохое Instruments; Инструменты
good; хорошее fair; среднее poor; плохое Glass; Окно кабины
good; хорошее fair; среднее poor; плохое **3. Engine; Двигатель**Manufacturer / Изготовитель **Yale**
Type; Тип **XA**Rating / мощность: Horse power лошадиная сила **39 /**
HP(лс) / kW(Кв) Revolutions обороты **1950**General Condition; Общее состояние
good; хорошее fair; среднее poor; плохое Wiring; Электропроводка
good; хорошее fair; среднее poor; плохое Lines and Hoses; Трубы и шланги
good; хорошее fair; среднее poor; плохое Exhaust; Выхлопные газы
smoke; с дымом no smoke; без дыма Servicemeter; измеритель рабочего времени
yes, reading: да, показывает **1350** no; нет: **4. Hydraulics; Гидравлика**General Condition; Общее состояние
good; хорошее fair; среднее poor; плохое Pumps; Насосы
good; хорошее fair; среднее poor; плохое Hydraulic Cylinders; Гидравлические цилиндры
good; хорошее fair; среднее poor; плохое Lines and Hoses; Трубы и шланги
good; хорошее fair; среднее poor; плохое

5. Power Train / Tyres;**Привод/Шины**

General Condition; Общее состояние

good; хорошее fair; среднее poor; плохое Tyre thread left in %
Остатки резьбы в % 100 75 50 25 0**6. Cables/Chains (lifting);****Кабель/Цепи (подъемные)**

General Condition; Общее состояние

good; хорошее fair; среднее poor; плохое **7. Necessary Repairs / Rehabilitation; Необходимый ремонт / Восстановление**

Roller chain, battery, lighting

ролики, цепь, батарея, освещение

8. Comments; Комментарии**9. Recommendations for; Рекомендации к**

Rehabilitation; Реабилитация

minor repair works/ мелкий ремонт

Replacement; Замена

10. Value / Cost; Стоимость

Current value in % of new

Текущая стоимость в % от новой стоимости

85

Rehabilitation cost in US\$;

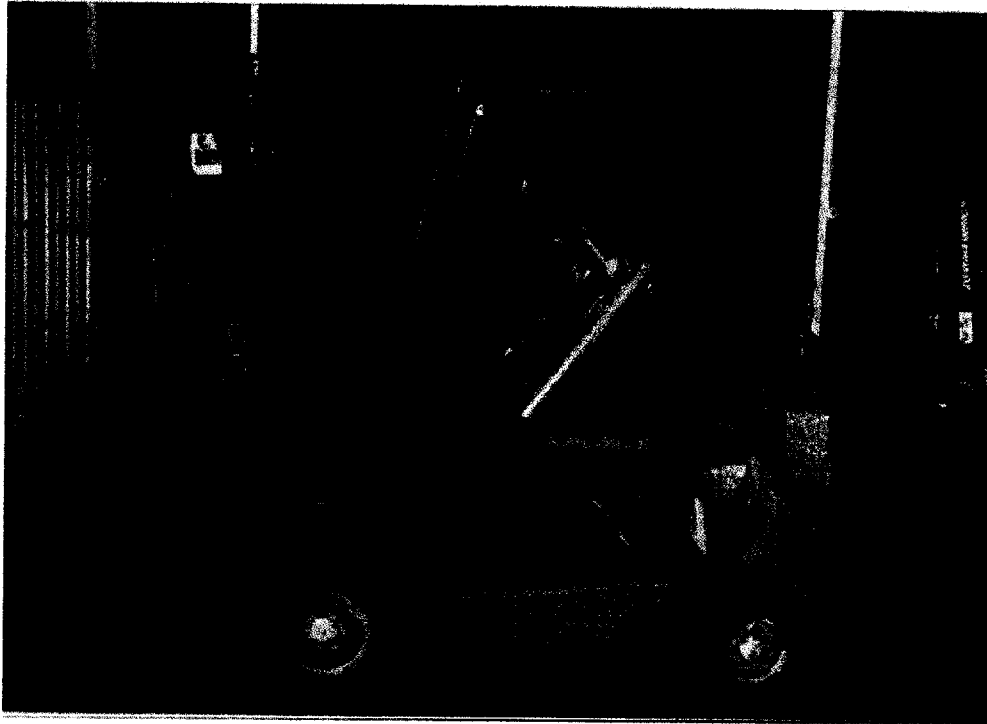
Стоимость реабилитации в дол. США \$

2,500

Replacement cost (new) in US\$

Стоимость замены (новое оборудование)

26,000



Equipment Assessment - Port of Poti - Оценка состояния оборудования - Порт Потти

(IB*66 3)/f./proj/georgien/POT-FLT.DOC

Item N°:
Номер наименования: _____Department:
Отдел: _____Type of Equipment: **Forklift**
Тип оборудования: автопогрузчикAsset reg. N°: **234**
Регистрационный номер основных средств: _____Manufacturer: **Jungheinrich, Germany**
(фирма) Изготовитель: _____Type: **DFG 16**
Тип: _____Serial N°: **746121405EN0724**
Номер серии: _____Year of Construction: **1996**
Год постройки: _____**1. Chassis Шасси**

General Condition; Общее состояние

good; хорошее fair; среднее poor; плохое **2. Cabin; кабина**

General Condition; Общее состояние

good; хорошее fair; среднее poor; плохое

Wiring; Электропроводка

good; хорошее fair; среднее poor; плохое

Instruments; Инструменты

good; хорошее fair; среднее poor; плохое

Glass; Окно кабины

good; хорошее fair; среднее poor; плохое **3. Engine; Двигатель**Manufacturer / Изготовитель **Yale**Type; Тип **XA**

Rating / мощность:

Horse power **39 /**
лошадиная сила **HP(лс) / kW(Кв)**Revolutions **1950**
обороты

General Condition; Общее состояние

good; хорошее fair; среднее poor; плохое

Wiring; Электропроводка

good; хорошее fair; среднее poor; плохое

Lines and Hoses; Трубы и шланги

good; хорошее fair; среднее poor; плохое

Exhaust; Выхлопные газы

smoke; с дымом no smoke; без дыма

Servicemeter; измеритель рабочего времени

yes, reading: **1504**
да, показываетno; нет: **4. Hydraulics; Гидравлика**

General Condition; Общее состояние

good; хорошее fair; среднее poor; плохое

Pumps; Насосы

good; хорошее fair; среднее poor; плохое Hydraulic Cylinders;
Гидравлические цилиндрыgood; хорошее fair; среднее poor; плохое

Lines and Hoses; Трубы и шланги

good; хорошее fair; среднее poor; плохое

5. Power Train / Tyres;**Привод/Шины**

General Condition; Общее состояние

good; хорошее fair; среднее poor; плохое Tyre thread left in %
Остатки резьбы в % 100 75 50 25 0**6. Cables/Chains (lifting);****Кабель/Цепи (подъемные)**

General Condition; Общее состояние

good; хорошее fair; среднее poor; плохое **7. Necessary Repairs / Rehabilitation; Необходимый ремонт / Восстановление**

Roller chain, lighting, battery

ролики, цепь, освещение, батарея

8. Comments; Комментарии**9. Recommendations for; Рекомендации к**

Rehabilitation; Реабилитация

minor repair works/ мелкий ремонт

Replacement; Замена

10. Value / Cost; Стоимость

Current value in % of new

Текущая стоимость в % от новой стоимости

85

Rehabilitation cost in US\$;

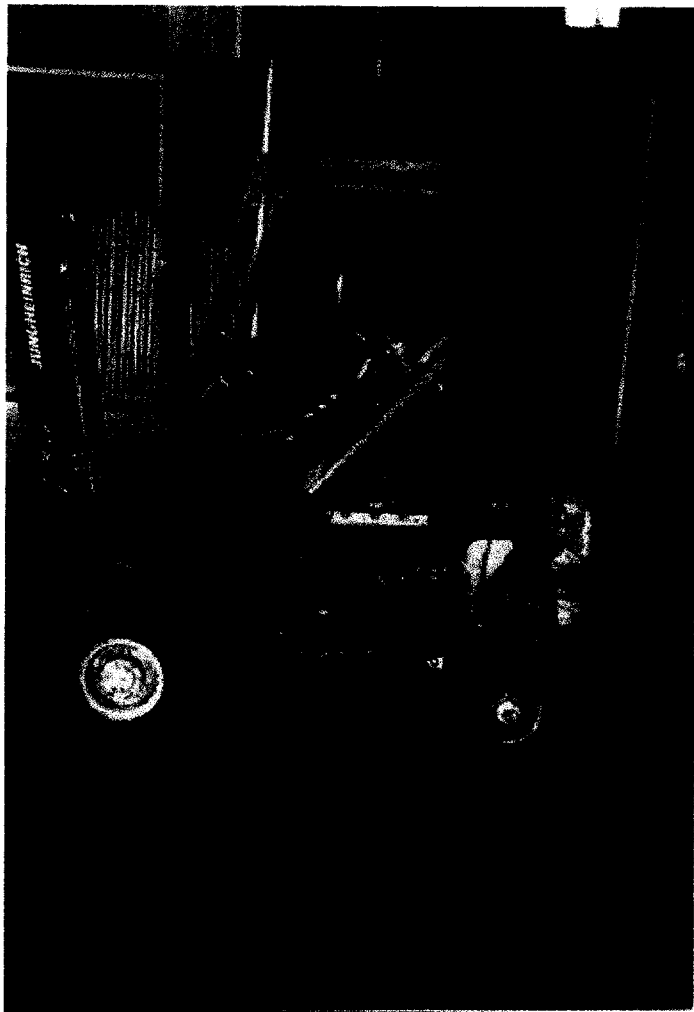
Стоимость реабилитации в дол. США \$

2,500

Replacement cost (new) in US\$

Стоимость замены (новое оборудование)

26,000



Equipment Assessment - Port of Poti - Оценка состояния оборудования - Порт Потти

(IB*66.3)/proj/georgien/POT-FLT.DOC

Item N°:
Номер наименования: _____Department:
Отдел: _____Type of Equipment: **Forklift**
Тип оборудования: автопогрузчикAsset reg. N°: **235**
Регистрационный номер основных средств: _____Manufacturer: **Jungheinrich, Germany**
(фирма) Изготовитель: _____Type: **DFG 16**
Тип: _____Serial N°: **746121336EN0597**
Номер серии: _____Year of Construction: **1996**
Год постройки: _____**1. Chassis Шасси**General Condition; Общее состояние
good; хорошее fair; среднее poor; плохое **2. Cabin; кабина**

General Condition; Общее состояние	good; хорошее	<input type="checkbox"/>	fair; среднее	<input checked="" type="checkbox"/>	poor; плохое	<input type="checkbox"/>
Wiring; Электропроводка	good; хорошее	<input checked="" type="checkbox"/>	fair; среднее	<input type="checkbox"/>	poor; плохое	<input type="checkbox"/>
Instruments; Инструменты	good; хорошее	<input checked="" type="checkbox"/>	fair; среднее	<input type="checkbox"/>	poor; плохое	<input type="checkbox"/>
Glass; Окно кабины	good; хорошее	<input type="checkbox"/>	fair; среднее	<input type="checkbox"/>	poor; плохое	<input type="checkbox"/>

3. Engine; Двигатель

Manufacturer / Изготовитель	Yale
Type; Тип	XA

Rating / мощность:	Horse power лошадиная сила	39 / HP(лс) / kW(кВт)	Revolutions обороты	1950
--------------------	-------------------------------	---------------------------------	------------------------	-------------

General Condition; Общее состояние	good; хорошее	<input checked="" type="checkbox"/>	fair; среднее	<input type="checkbox"/>	poor; плохое	<input type="checkbox"/>
Wiring; Электропроводка	good; хорошее	<input checked="" type="checkbox"/>	fair; среднее	<input type="checkbox"/>	poor; плохое	<input type="checkbox"/>
Lines and Hoses; Трубы и шланги	good; хорошее	<input checked="" type="checkbox"/>	fair; среднее	<input type="checkbox"/>	poor; плохое	<input type="checkbox"/>
Exhaust; Выхлопные газы	smoke; с дымом	<input type="checkbox"/>			no smoke; без дыма	<input checked="" type="checkbox"/>
Servicemeter; измеритель рабочего времени	yes, reading: да, показывает		1179		no; нет:	<input type="checkbox"/>

4. Hydraulics; Гидравлика

General Condition; Общее состояние	good; хорошее	<input checked="" type="checkbox"/>	fair; среднее	<input type="checkbox"/>	poor; плохое	<input type="checkbox"/>
Pumps; Насосы	good; хорошее	<input checked="" type="checkbox"/>	fair; среднее	<input type="checkbox"/>	poor; плохое	<input type="checkbox"/>
Hydraulic Cylinders; Гидравлические цилиндры	good; хорошее	<input checked="" type="checkbox"/>	fair; среднее	<input type="checkbox"/>	poor; плохое	<input type="checkbox"/>
Lines and Hoses; Трубы и шланги	good; хорошее	<input checked="" type="checkbox"/>	fair; среднее	<input type="checkbox"/>	poor; плохое	<input type="checkbox"/>

5. Power Train / Tyres;**Привод/Шины**

General Condition; Общее состояние

good; хорошее fair; среднее poor; плохое Tyre thread left in %
Остатки резьбы в % 100 75 X
50 25 0**6. Cables/Chains (lifting);****Кабель/Цепи (подъемные)**

General Condition; Общее состояние

good; хорошее fair; среднее poor; плохое **7. Necessary Repairs / Rehabilitation; Необходимый ремонт / Восстановление****Lights**

освещения

8. Comments; Комментарии

9. Recommendations for; Рекомендации к

Rehabilitation; Реабилитация

minor repair works/ мелкий ремонт

Replacement; Замена

10. Value / Cost; Стоимость

Current value in % of new

Текущая стоимость в % от новой стоимости

85

Rehabilitation cost in US\$;

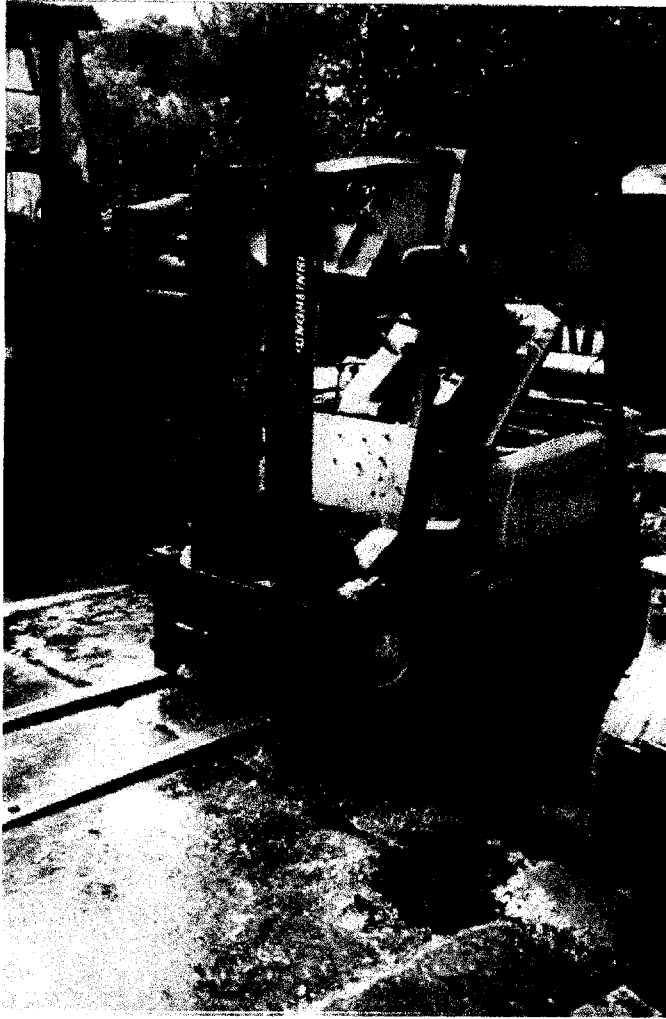
Стоимость реабилитации в дол. США \$

2,500

Replacement cost (new) in US\$

Стоимость замены (новое оборудование)

26,000



Equipment Assessment - Port of Poti - Оценка состояния оборудования - Порт Потти

(IB*66.3)/proj/georgien/POT-FLT.DOC

Item N°: _____ Department: _____
 Номер наименования: _____ Отдел: _____

Type of Equipment: **Forklift**
 Тип оборудования: автопогрузчик

Asset reg. N°: **236**
 Регистрационный номер основных средств: _____

Manufacturer: **Jungheinrich, Germany**
 (фирма) Изготовитель: _____

Type: **DFG 16**
 Тип: _____

Serial N°: **746121331EN0153** Year of Construction: **1996**
 Номер серии: _____ Год постройки: _____

1. Chassis Шасси

General Condition; Общее состояние good; хорошее fair; среднее poor; плохое

2. Cabin; кабина

General Condition; Общее состояние	good; хорошее	<input checked="" type="checkbox"/>	fair; среднее	<input type="checkbox"/>	poor; плохое	<input type="checkbox"/>
Wiring; Электропроводка	good; хорошее	<input checked="" type="checkbox"/>	fair; среднее	<input type="checkbox"/>	poor; плохое	<input type="checkbox"/>
Instruments; Инструменты	good; хорошее	<input checked="" type="checkbox"/>	fair; среднее	<input type="checkbox"/>	poor; плохое	<input type="checkbox"/>
Glass; Окно кабины	good; хорошее	<input type="checkbox"/>	fair; среднее	<input type="checkbox"/>	poor; плохое	<input type="checkbox"/>

3. Engine; Двигатель

Manufacturer / Изготовитель Yale
 Type; Тип XA

Rating / мощность: Horse power 39 / Revolutions 1950
 лошадиная сила HP(лс) / kW(кВт) обороты

General Condition; Общее состояние	good; хорошее	<input checked="" type="checkbox"/>	fair; среднее	<input type="checkbox"/>	poor; плохое	<input type="checkbox"/>
Wiring; Электропроводка	good; хорошее	<input checked="" type="checkbox"/>	fair; среднее	<input type="checkbox"/>	poor; плохое	<input type="checkbox"/>
Lines and Hoses; Трубы и шланги	good; хорошее	<input checked="" type="checkbox"/>	fair; среднее	<input type="checkbox"/>	poor; плохое	<input type="checkbox"/>
Exhaust; Выхлопные газы	smoke; с дымом	<input type="checkbox"/>			no smoke; без дыма	<input checked="" type="checkbox"/>
Servicemeter; измеритель рабочего времени	yes, reading; да, показывает		<u>1764</u>		no; нет:	<input type="checkbox"/>

4. Hydraulics; Гидравлика

General Condition; Общее состояние	good; хорошее	<input checked="" type="checkbox"/>	fair; среднее	<input type="checkbox"/>	poor; плохое	<input type="checkbox"/>
Pumps; Насосы	good; хорошее	<input checked="" type="checkbox"/>	fair; среднее	<input type="checkbox"/>	poor; плохое	<input type="checkbox"/>
Hydraulic Cylinders; Гидравлические цилиндры	good; хорошее	<input checked="" type="checkbox"/>	fair; среднее	<input type="checkbox"/>	poor; плохое	<input type="checkbox"/>
Lines and Hoses; Трубы и шланги	good; хорошее	<input checked="" type="checkbox"/>	fair; среднее	<input type="checkbox"/>	poor; плохое	<input type="checkbox"/>

5. Power Train / Tyres;

Привод/Шины

General Condition; Общее состояние

good; хорошее

fair; среднее

poor; плохое

Tyre thread left in %
Остатки резьбы в %

100

75

X
50

X
25

0

6. Cables/Chains (lifting);

Кабель/Цепи (подъемные)

General Condition; Общее состояние

good; хорошее

fair; среднее

poor; плохое

7. Necessary Repairs / Rehabilitation; Необходимый ремонт / Восстановление

Lights; battery; mast, chain and bearings

Освещения, батарея, мачта, цепь и подшипники

8. Comments; Комментарии

Toyota mast installed.

Мачта фирма Тойота была установлена

9. Recommendations for; Рекомендации к

Rehabilitation; Реабилитация

minor repair works / мелкий ремонт

Replacement; Замена

10. Value / Cost; Стоимость

Current value in % of new

Текущая стоимость в % от новой стоимости

85

Rehabilitation cost in US\$;

Стоимость реабилитации в дол. США \$

2,500

Replacement cost (new) in US\$

Стоимость замены (новое оборудование)

26,000



Equipment Assessment - Port of Poti - Оценка состояния оборудования - Порт Потти

(IB*66.3)/f./proj/georgien/POT-FLT.DOC

Item N°:
Номер наименования: _____Department:
Отдел: _____Type of Equipment: **Forklift**
Тип оборудования: автопогрузчик _____Asset reg. N°: **237**
Регистрационный номер основных средств: _____Manufacturer: **Jungheinrich, Germany**
(фирма) Изготовитель: _____Type: **DFG 16**
Тип: _____Serial N°: **746121332**
Номер серии: _____Year of Construction: **1996**
Год постройки: _____**1. Chassis Шасси**General Condition; Общее состояние
good; хорошее fair; среднее poor; плохое **2. Cabin; кабина**General Condition; Общее состояние
good; хорошее fair; среднее poor; плохое Wiring; Электропроводка
good; хорошее fair; среднее poor; плохое Instruments; Инструменты
good; хорошее fair; среднее poor; плохое Glass; Окно кабины
good; хорошее fair; среднее poor; плохое **3. Engine; Двигатель**Manufacturer /
Изготовитель **Yale**Type; Тип **XA**Rating / мощность: Horse power **39 /**
лошадиная сила **HP(лс) / kW(Кв)**Revolutions **1950**
оборотыGeneral Condition; Общее состояние
good; хорошее fair; среднее poor; плохое Wiring; Электропроводка
good; хорошее fair; среднее poor; плохое Lines and Hoses; Трубы и шланги
good; хорошее fair; среднее poor; плохое Exhaust; Выхлопные газы
smoke; с дымом no smoke; без дыма Servicemeter; измеритель рабочего времени
yes, reading: **1110**
да, показывает по; нет: **4. Hydraulics; Гидравлика**General Condition; Общее состояние
good; хорошее fair; среднее poor; плохое Pumps; Насосы
good; хорошее fair; среднее poor; плохое Hydraulic Cylinders;
Гидравлические цилиндры
good; хорошее fair; среднее poor; плохое Lines and Hoses; Трубы и шланги
good; хорошее fair; среднее poor; плохое

5. Power Train / Tyres;**Привод/Шины**

General Condition; Общее состояние

good; хорошее fair; среднее poor; плохое Tyre thread left in %
Остатки резьбы в % 100 75 50 25 0**6. Cables/Chains (lifting);****Кабель/Цепи (подъемные)**

General Condition; Общее состояние

good; хорошее fair; среднее poor; плохое **7. Necessary Repairs / Rehabilitation; Необходимый ремонт / Восстановление**

Lights; hoses lifting

Освещения, шланги, подъемники

8. Comments; Комментарии

Toyota mast installed.

Мачта фирмы Тойота была установлена

9. Recommendations for; Рекомендации к

Rehabilitation; Реабилитация

minor repair works . мелкий ремонт

Replacement; Замена

10. Value / Cost; Стоимость

Current value in % of new

Текущая стоимость в % от новой стоимости

85

Rehabilitation cost in US\$;

Стоимость реабилитации в дол. США \$

2,500

Replacement cost (new) in US\$

Стоимость замены (новое оборудование)

26,000



Equipment Assessment - Port of Poti - Оценка состояния оборудования - Порт Поты

(IB*66.3)/f./proj/georgien/POT-FLT.DOC

Item N°:
Номер наименования: _____Department:
Отдел: _____Type of Equipment: **Forklift**
Тип оборудования: автопогрузчикAsset reg. N°: **238**
Регистрационный номер основных средств: _____Manufacturer: **Jungheinrich, Germany**
(фирма) Изготовитель: _____Type: **DFG 16**
Тип: _____Serial N°: **746121338**
Номер серии: _____Year of Construction: **1996**
Год постройки: _____**1. Chassis Шасси**General Condition; Общее состояние
good; хорошее fair; среднее poor; плохое **2. Cabin; кабина**General Condition; Общее состояние
good; хорошее fair; среднее poor; плохое
Wiring; Электропроводка
good; хорошее fair; среднее poor; плохое
Instruments; Инструменты
good; хорошее fair; среднее poor; плохое
Glass; Окно кабины
good; хорошее fair; среднее poor; плохое **3. Engine; Двигатель**Manufacturer /
Изготовитель Yale
Type; Тип XARating / мощность: Horse power 39 / Revolutions 1950
лошадиная сила HP(лс) / kW(кВт) оборотыGeneral Condition; Общее состояние
good; хорошее fair; среднее poor; плохое
Wiring; Электропроводка
good; хорошее fair; среднее poor; плохое
Lines and Hoses; Трубы и шланги
good; хорошее fair; среднее poor; плохое
Exhaust; Выхлопные газы
smoke; с дымом no smoke; без дыма
Servicemeter; измеритель рабочего времени
yes, reading: 1430 no; нет:
да, показывает**4. Hydraulics; Гидравлика**General Condition; Общее состояние
good; хорошее fair; среднее poor; плохое
Pumps; Насосы
good; хорошее fair; среднее poor; плохое
Hydraulic Cylinders;
Гидравлические цилиндры
good; хорошее fair; среднее poor; плохое
Lines and Hoses; Трубы и шланги
good; хорошее fair; среднее poor; плохое

5. Power Train / Tyres;**Привод/Шины**

General Condition; Общее состояние

good; хорошее fair; среднее poor; плохое Tyre thread left in %
Остатки резьбы в % 100 75 50 X
25 0**6. Cables/Chains (lifting);****Кабель/Цепи (подъемные)**

General Condition; Общее состояние

good; хорошее fair; среднее poor; плохое **7. Necessary Repairs / Rehabilitation; Необходимый ремонт / Восстановление**

Battery; lights; roller

Батерея, освещение, ролики

8. Comments; Комментарии

9. Recommendations for; Рекомендации к

Rehabilitation; Реабилитация

minor repair works, мелкий ремонт

Replacement; Замена

10. Value / Cost; Стоимость

Current value in % of new

Текущая стоимость в % от новой стоимости

85

Rehabilitation cost in US\$;

Стоимость реабилитации в дол. США \$

2,500

Replacement cost (new) in US\$

Стоимость замены (новое оборудование)

26,000



Equipment Assessment - Port of Poti - Оценка состояния оборудования - Порт Потти

(IB*66.3)f:/proj/georgien/POT-FLT.DOC

Item N°: _____ Department: _____
 Номер наименования: _____ Отдел: _____

Type of Equipment: **1.5 t Forklift**
 Тип оборудования: **1.5-т автопогрузчик**

Asset reg. N°. **239**
 Регистрационный номер основных средств: _____

Manufacturer: **Jungheinrich, Germany**
 (фирма) Изготовитель: _____

Type: **DFG 16**
 Тип: _____

Serial N°: **746121426** Year of Construction: **1996**
 Номер серии: _____ Год постройки: _____

1. Chassis Шасси

General Condition; Общее состояние good; хорошее fair; среднее poor; плохое

2. Cabin; кабина

General Condition; Общее состояние good; хорошее fair; среднее poor; плохое

Wiring; Электропроводка good; хорошее fair; среднее poor; плохое

Instruments; Инструменты good; хорошее fair; среднее poor; плохое

Glass; Окно кабины good; хорошее fair; среднее poor; плохое

3. Engine; Двигатель

Manufacturer / Изготовитель **Yale**

Type; Тип **XA**

Rating / мощность: Horse power **39 /** Revolutions **1950**
 лошадиная сила HP(лс) / kW(Кв) обороты

General Condition; Общее состояние good; хорошее fair; среднее poor; плохое

Wiring; Электропроводка good; хорошее fair; среднее poor; плохое

Lines and Hoses; Трубы и шланги good; хорошее fair; среднее poor; плохое

Exhaust; Выхлопные газы smoke; с дымом no smoke; без дыма

Servicemeter; измеритель рабочего времени yes, reading: **1137** no; нет:

4. Hydraulics; Гидравлика

General Condition; Общее состояние good; хорошее fair; среднее poor; плохое

Pumps; Насосы good; хорошее fair; среднее poor; плохое

Hydraulic Cylinders; Гидравлические цилиндры good; хорошее fair; среднее poor; плохое

Lines and Hoses; Трубы и шланги good; хорошее fair; среднее poor; плохое

5. Power Train / Tyres;**Привод/Шины**

General Condition; Общее состояние

good; хорошее fair; среднее poor; плохое Tyre thread left in %
Остатки резьбы в % 100 75 50 25 0**6. Cables/Chains (lifting);****Кабель/Цепи (подъемные)**

General Condition; Общее состояние

good; хорошее fair; среднее poor; плохое **7. Necessary Repairs / Rehabilitation; Необходимый ремонт / Восстановление**

Chain and rollers; battery

Цепь и ролики, батарея

8. Comments; Комментарии

9. Recommendations for; Рекомендации к

Rehabilitation; Реабилитация

minor repair works, мелкий ремонт

Replacement; Замена

10. Value / Cost; Стоимость

Current value in % of new

Текущая стоимость в % от новой стоимости

85

Rehabilitation cost in US\$;

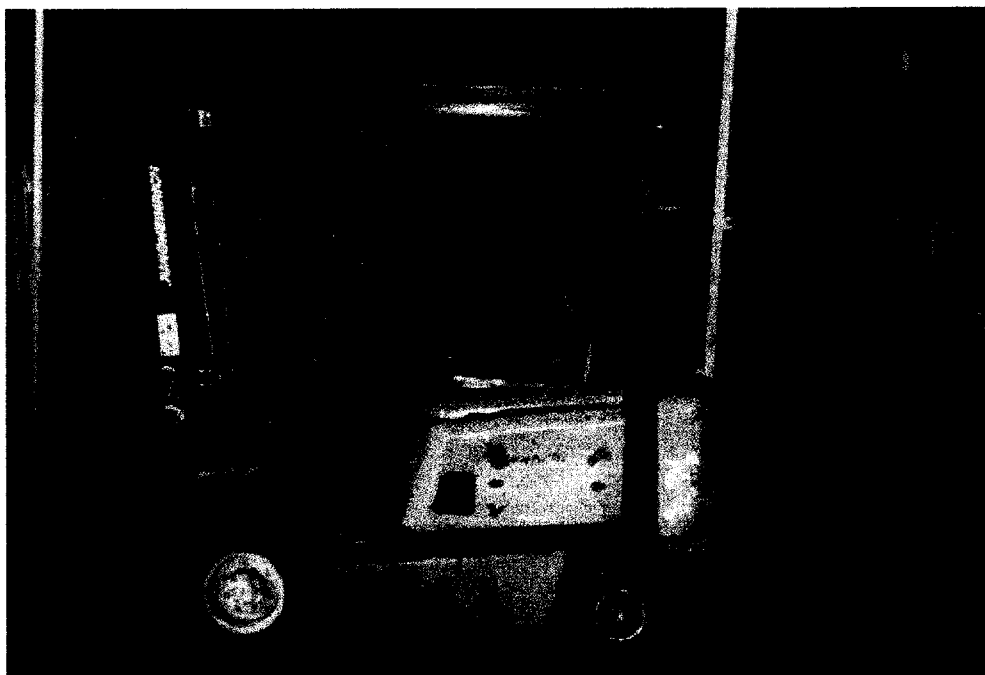
Стоимость реабилитации в дол. США \$

2,500

Replacement cost (new) in US\$

Стоимость замены (новое оборудование)

26,000



Equipment Assessment - Port of Poti - Оценка состояния оборудования - Порт Поты

(IB*66.3)/f./proj/georgien/POT-FLT.DOC

Item N°: _____ Department: _____
 Номер наименования: _____ Отдел: _____

Type of Equipment: **Forklift**
 Тип оборудования: автопогрузчик

Asset reg. N°: **240**
 Регистрационный номер основных средств: _____

Manufacturer: **Jungheinrich, Germany**
 (фирма) Изготовитель: _____

Type: **DFG 16**
 Тип: _____

Serial N°: **746121406** Year of Construction: **1996**
 Номер серии: _____ Год постройки: _____

1. Chassis Шасси

General Condition; Общее состояние good; хорошее fair; среднее poor; плохое

2. Cabin; кабина

General Condition; Общее состояние	good; хорошее	<input type="checkbox"/>	fair; среднее	<input checked="" type="checkbox"/>	poor; плохое	<input type="checkbox"/>
Wiring; Электропроводка	good; хорошее	<input type="checkbox"/>	fair; среднее	<input checked="" type="checkbox"/>	poor; плохое	<input type="checkbox"/>
Instruments; Инструменты	good; хорошее	<input type="checkbox"/>	fair; среднее	<input checked="" type="checkbox"/>	poor; плохое	<input type="checkbox"/>
Glass; Окно кабины	good; хорошее	<input type="checkbox"/>	fair; среднее	<input type="checkbox"/>	poor; плохое	<input type="checkbox"/>

3. Engine; Двигатель

Manufacturer / Изготовитель Yale
 Type; Тип XA

Rating / мощность: Horse power лошадиная сила **39 /** HP(лс) / kW(кв)
 Revolutions обороты **1950**

General Condition; Общее состояние	good; хорошее	<input type="checkbox"/>	fair; среднее	<input checked="" type="checkbox"/>	poor; плохое	<input type="checkbox"/>
Wiring; Электропроводка	good; хорошее	<input checked="" type="checkbox"/>	fair; среднее	<input type="checkbox"/>	poor; плохое	<input type="checkbox"/>
Lines and Hoses; Трубы и шланги	good; хорошее	<input checked="" type="checkbox"/>	fair; среднее	<input type="checkbox"/>	poor; плохое	<input type="checkbox"/>
Exhaust; Выхлопные газы	smoke; с дымом	<input type="checkbox"/>	no smoke; без дыма	<input checked="" type="checkbox"/>		
Servicemeter; измеритель рабочего времени	yes, reading: да, показывает	<input type="checkbox"/>	1457	no; нет:	<input type="checkbox"/>	

4. Hydraulics; Гидравлика

General Condition; Общее состояние	good; хорошее	<input type="checkbox"/>	fair; среднее	<input checked="" type="checkbox"/>	poor; плохое	<input type="checkbox"/>
Pumps; Насосы	good; хорошее	<input checked="" type="checkbox"/>	fair; среднее	<input type="checkbox"/>	poor; плохое	<input type="checkbox"/>
Hydraulic Cylinders; Гидравлические цилиндры	good; хорошее	<input checked="" type="checkbox"/>	fair; среднее	<input type="checkbox"/>	poor; плохое	<input type="checkbox"/>
Lines and Hoses; Трубы и шланги	good; хорошее	<input checked="" type="checkbox"/>	fair; среднее	<input type="checkbox"/>	poor; плохое	<input type="checkbox"/>

5. Power Train / Tyres;**Привод/Шины**

General Condition; Общее состояние

good; хорошее fair; среднее poor; плохое Tyre thread left in %
Остатки резьбы в % 100 75 50 25 0**6. Cables/Chains (lifting);****Кабель/Цепи (подъемные)**

General Condition; Общее состояние

good; хорошее fair; среднее poor; плохое **7. Necessary Repairs / Rehabilitation; Необходимый ремонт / Восстановление**

Lights; roller chain; battery

Освещения, ролики, цепь, батарея

8. Comments; Комментарии**9. Recommendations for; Рекомендации к**

Rehabilitation; Реабилитация

minor repair works/ мелкий ремонт

Replacement; Замена

10. Value / Cost; Стоимость

Current value in % of new

Текущая стоимость в % от новой стоимости

85

Rehabilitation cost in US\$;

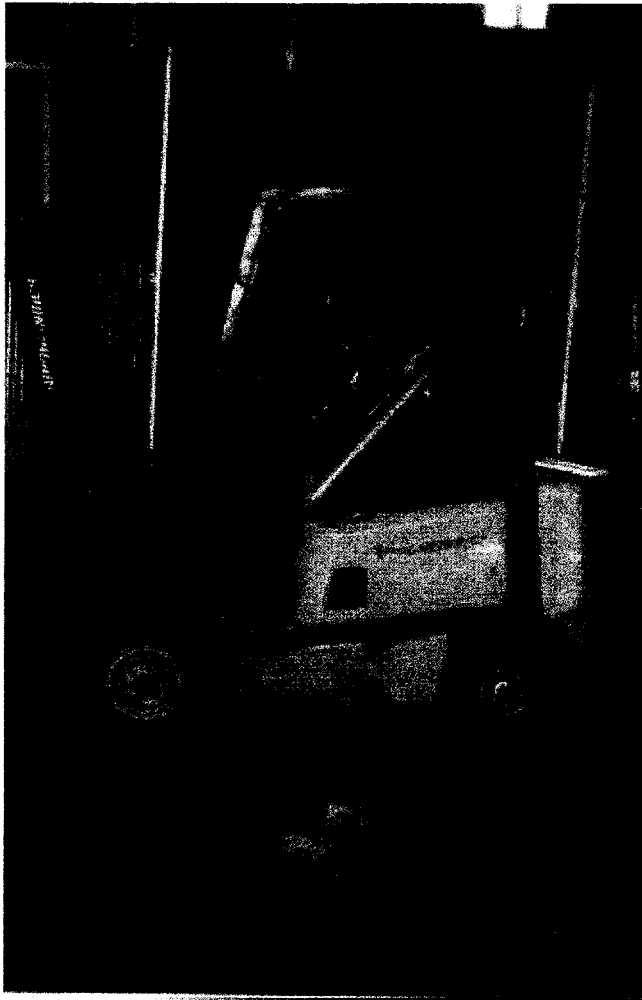
Стоимость реабилитации в дол. США \$

2,500

Replacement cost (new) in US\$

Стоимость замены (новое оборудование)

26,000



Equipment Assessment - Port of Poti - Оценка состояния оборудования - Порт Потти

(IB*66.3)/proj/georgien/POT-FLT.DOC

Item N°: _____ Department: _____
 Номер наименования: _____ Отдел: _____

Type of Equipment: **1.5 t Forklift**
 Тип оборудования: **1.5-т автопогрузчик**

Asset reg. N°: **241**
 Регистрационный номер основных средств: _____

Manufacturer: **Jungheinrich, Germany**
 (фирма) Изготовитель: _____

Type: **DFG 16**
 Тип: _____

Serial N°: **746121253** Year of Construction: **1996**
 Номер серии: _____ Год постройки: _____

1. Chassis Шасси

General Condition; Общее состояние good; хорошее fair; среднее poor; плохое

2. Cabin; кабина

General Condition; Общее состояние	good; хорошее	<input type="checkbox"/>	fair; среднее	<input checked="" type="checkbox"/>	poor; плохое	<input type="checkbox"/>
Wiring; Электропроводка	good; хорошее	<input type="checkbox"/>	fair; среднее	<input checked="" type="checkbox"/>	poor; плохое	<input type="checkbox"/>
Instruments; Инструменты	good; хорошее	<input checked="" type="checkbox"/>	fair; среднее	<input type="checkbox"/>	poor; плохое	<input type="checkbox"/>
Glass; Окно кабины	good; хорошее	<input type="checkbox"/>	fair; среднее	<input type="checkbox"/>	poor; плохое	<input type="checkbox"/>

3. Engine; Двигатель

Manufacturer / Изготовитель **Yale**
 Type; Тип **XA**

Rating / мощность: Horse power лошадиная сила **39 /** HP(лс) / kW(Кв)
 Revolutions обороты **1950**

General Condition; Общее состояние	good; хорошее	<input type="checkbox"/>	fair; среднее	<input checked="" type="checkbox"/>	poor; плохое	<input type="checkbox"/>
Wiring; Электропроводка	good; хорошее	<input type="checkbox"/>	fair; среднее	<input checked="" type="checkbox"/>	poor; плохое	<input type="checkbox"/>
Lines and Hoses; Трубы и шланги	good; хорошее	<input type="checkbox"/>	fair; среднее	<input checked="" type="checkbox"/>	poor; плохое	<input type="checkbox"/>
Exhaust; Выхлопные газы	smoke; с дымом	<input type="checkbox"/>			no smoke; без дыма	<input checked="" type="checkbox"/>
Servicemeter; измеритель рабочего времени	yes, reading: да, показывает	<input type="checkbox"/>	1419	<input type="checkbox"/>	no; нет:	<input type="checkbox"/>

4. Hydraulics; Гидравлика

General Condition; Общее состояние	good; хорошее	<input type="checkbox"/>	fair; среднее	<input checked="" type="checkbox"/>	poor; плохое	<input type="checkbox"/>
Pumps; Насосы	good; хорошее	<input type="checkbox"/>	fair; среднее	<input checked="" type="checkbox"/>	poor; плохое	<input type="checkbox"/>
Hydraulic Cylinders; Гидравлические цилиндры	good; хорошее	<input type="checkbox"/>	fair; среднее	<input checked="" type="checkbox"/>	poor; плохое	<input type="checkbox"/>
Lines and Hoses; Трубы и шланги	good; хорошее	<input type="checkbox"/>	fair; среднее	<input checked="" type="checkbox"/>	poor; плохое	<input type="checkbox"/>

5. Power Train / Tyres;**Привод/Шины**

General Condition; Общее состояние

good; хорошее fair; среднее poor; плохое Tyre thread left in %
Остатки резьбы в % 100 75 50 25 0**6. Cables/Chains (lifting);****Кабель/Цепи (подъемные)**

General Condition; Общее состояние

good; хорошее fair; среднее poor; плохое **7. Necessary Repairs / Rehabilitation; Необходимый ремонт / Восстановление**

Roller chain, lighting, battery; tyres

Ролики, цепь, освещение, батарея, шины

8. Comments; Комментарии

Toyota mast installed.

Мачта фирмы Тойота была установлена

9. Recommendations for; Рекомендации к

Rehabilitation; Реабилитация

minor repair works/ мелкий ремонт

Replacement; Замена

10. Value / Cost; Стоимость

Current value in % of new

Текущая стоимость в % от новой стоимости

85

Rehabilitation cost in US\$;

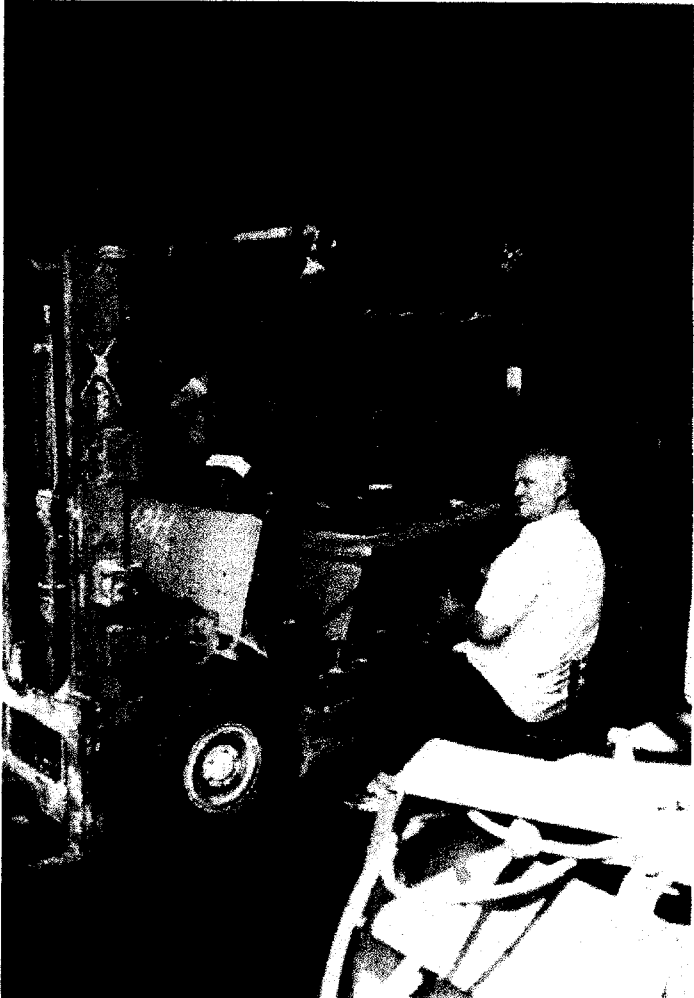
Стоимость реабилитации в дол. США \$

2,500

Replacement cost (new) in US\$

Стоимость замены (новое оборудование)

26,000



Equipment Assessment - Port of Poti - Оценка состояния оборудования - Порт Поты

(IB*66.3)/f:/proj/georgien/POT-FLT.DOC

Item N°: _____ Department: _____
 Номер наименования: _____ Отдел: _____

Type of Equipment: **1.5 t Forklift**
 Тип оборудования: **1.5-т автопогрузчик**

Asset reg. N°. **242**
 Регистрационный номер основных средств: _____

Manufacturer: **Jungheinrich, Germany**
 (фирма) Изготовитель: _____

Type: **DFG 16**
 Тип: _____

Serial N°: **746121407**
 Номер серии: _____

Year of Construction: **1996**
 Год постройки: _____

1. Chassis Шасси

General Condition; Общее состояние good; хорошее fair; среднее poor; плохое

2. Cabin; кабина

General Condition; Общее состояние	good; хорошее	<input checked="" type="checkbox"/>	fair; среднее	<input type="checkbox"/>	poor; плохое	<input type="checkbox"/>
Wiring; Электропроводка	good; хорошее	<input checked="" type="checkbox"/>	fair; среднее	<input type="checkbox"/>	poor; плохое	<input type="checkbox"/>
Instruments; Инструменты	good; хорошее	<input checked="" type="checkbox"/>	fair; среднее	<input type="checkbox"/>	poor; плохое	<input type="checkbox"/>
Glass; Окно кабины	good; хорошее	<input type="checkbox"/>	fair; среднее	<input type="checkbox"/>	poor; плохое	<input type="checkbox"/>

3. Engine; Двигатель

Manufacturer / Изготовитель **Yale**
 Type; Тип **XA**

Rating / мощность: Horse power **39 /** HP(лс) / kW(кВт)
 лошадиная сила
 Revolutions **1950** обороты

General Condition; Общее состояние	good; хорошее	<input type="checkbox"/>	fair; среднее	<input checked="" type="checkbox"/>	poor; плохое	<input type="checkbox"/>
Wiring; Электропроводка	good; хорошее	<input checked="" type="checkbox"/>	fair; среднее	<input type="checkbox"/>	poor; плохое	<input type="checkbox"/>
Lines and Hoses; Трубы и шланги	good; хорошее	<input type="checkbox"/>	fair; среднее	<input checked="" type="checkbox"/>	poor; плохое	<input type="checkbox"/>
Exhaust; Выхлопные газы	smoke; с дымом	<input type="checkbox"/>			no smoke; без дыма	<input type="checkbox"/>
Servicemeter; измеритель рабочего времени	yes, reading: да, показывает		1985		no; нет:	<input type="checkbox"/>

4. Hydraulics; Гидравлика

General Condition; Общее состояние	good; хорошее	<input checked="" type="checkbox"/>	fair; среднее	<input type="checkbox"/>	poor; плохое	<input type="checkbox"/>
Pumps; Насосы	good; хорошее	<input checked="" type="checkbox"/>	fair; среднее	<input type="checkbox"/>	poor; плохое	<input type="checkbox"/>
Hydraulic Cylinders; Гидравлические цилиндры	good; хорошее	<input checked="" type="checkbox"/>	fair; среднее	<input type="checkbox"/>	poor; плохое	<input type="checkbox"/>
Lines and Hoses; Трубы и шланги	good; хорошее	<input checked="" type="checkbox"/>	fair; среднее	<input type="checkbox"/>	poor; плохое	<input type="checkbox"/>

5. Power Train / Tyres;**Привод/Шины**

General Condition; Общее состояние

good; хорошее fair; среднее poor; плохое Tyre thread left in %
Остатки резьбы в % 100 75 50 25 0**6. Cables/Chains (lifting);****Кабель/Цепи (подъемные)**

General Condition; Общее состояние

good; хорошее fair; среднее poor; плохое **7. Necessary Repairs / Rehabilitation; Необходимый ремонт / Восстановление**

Lighting; chains to be greased; battery; SE tyres

Освещение, цепь нужно смазать, батарея, шины типа SE

8. Comments; Комментарии**9. Recommendations for; Рекомендации к**

Rehabilitation; Реабилитация

minor repair works/ мелкий ремонт

Replacement; Замена

10. Value / Cost; Стоимость

Current value in % of new

Текущая стоимость в % от новой стоимости

85

Rehabilitation cost in US\$;

Стоимость реабилитации в дол. США \$

2,500

Replacement cost (new) in US\$

Стоимость замены (новое оборудование)

26,000



Equipment Assessment - Port of Poti - Оценка состояния оборудования - Порт Потти

(IB*66.3)/proj/georgien/POT-FLT.DOC

Item N°:
Номер наименования: _____Department:
Отдел: _____Type of Equipment: **1.5 t Forklift**
Тип оборудования: **1.5-т автопогрузчик**Asset reg. N°: **243**
Регистрационный номер основных средств: _____Manufacturer: **Jungheinrich, Germany**
(фирма) Изготовитель: _____Type: **DFG 16**
Тип: _____Serial N°: **746121353**
Номер серии: _____Year of Construction: **1996**
Год постройки: _____**1. Chassis Шасси**General Condition; Общее состояние
good; хорошее fair; среднее poor; плохое **2. Cabin; кабина**General Condition; Общее состояние
good; хорошее fair; среднее poor; плохое
Wiring; Электропроводка
good; хорошее fair; среднее poor; плохое
Instruments; Инструменты
good; хорошее fair; среднее poor; плохое
Glass; Окно кабины
good; хорошее fair; среднее poor; плохое **3. Engine; Двигатель**Manufacturer / Изготовитель **Yale**
Type; Тип **XA**Rating / мощность: Horse power лошадиная сила **39 /** HP(лс) / kW(кВт)
Revolutions обороты **1950**General Condition; Общее состояние
good; хорошее fair; среднее poor; плохое
Wiring; Электропроводка
good; хорошее fair; среднее poor; плохое
Lines and Hoses; Трубы и шланги
good; хорошее fair; среднее poor; плохое
Exhaust; Выхлопные газы
smoke; с дымом no smoke; без дыма
Servicemeter; измеритель рабочего времени
yes, reading: да, показывает **1601** no; нет: **4. Hydraulics; Гидравлика**General Condition; Общее состояние
good; хорошее fair; среднее poor; плохое
Pumps; Насосы
good; хорошее fair; среднее poor; плохое
Hydraulic Cylinders; Гидравлические цилиндры
good; хорошее fair; среднее poor; плохое
Lines and Hoses; Трубы и шланги
good; хорошее fair; среднее poor; плохое

5. Power Train / Tyres;

Привод/Шины

General Condition; Общее состояние

good; хорошее

fair; среднее

poor; плохое

Tyre thread left in %
Остатки резьбы в %

100

75

50

25

0

6. Cables/Chains (lifting);

Кабель/Цепи (подъемные)

General Condition; Общее состояние

good; хорошее

fair; среднее

poor; плохое

7. Necessary Repairs / Rehabilitation; Необходимый ремонт / Восстановление

Roller and chain, lighting, battery; 1 tyre (rear)

Ролики и цепь, освещение, батарея, 1 шина (задняя часть)

8. Comments; Комментарии

9. Recommendations for; Рекомендации к

Rehabilitation; Реабилитация

<input checked="" type="checkbox"/>
<input type="checkbox"/>

minor repair works. мелкий ремонт

Replacement; Замена

10. Value / Cost; Стоимость

Current value in % of new

Текущая стоимость в % от новой стоимости

85

Rehabilitation cost in US\$;

Стоимость реабилитации в дол. США \$

2,500

Replacement cost (new) in US\$

Стоимость замены (новое оборудование)

26,000



Equipment Assessment - Port of Poti - Оценка состояния оборудования - Порт Поты

(IB*66 3/f:/proj/georgien/POT-FLT.DOC)

Item N°:
Номер наименования: _____Department:
Отдел: _____Type of Equipment: **10 t Forklift**
Тип оборудования: 10-т автопогрузчикAsset reg. N°. **249**
Регистрационный номер основных средств: _____Manufacturer: **Toyota, Japan**
(фирма) Изготовитель: _____Type: **2FD100**
Тип: _____Serial N°: **2FD115-10095**
Номер серии: _____Year of Construction: **1985**
Год постройки: _____**1. Chassis Шасси**General Condition; Общее состояние
good; хорошее fair; среднее poor; плохое **2. Cabin; кабина**

General Condition; Общее состояние	good; хорошее	<input type="checkbox"/>	fair; среднее	<input checked="" type="checkbox"/>	poor; плохое	<input type="checkbox"/>
Wiring; Электропроводка	good; хорошее	<input type="checkbox"/>	fair; среднее	<input type="checkbox"/>	poor; плохое	<input checked="" type="checkbox"/>
Instruments; Инструменты	good; хорошее	<input type="checkbox"/>	fair; среднее	<input checked="" type="checkbox"/>	poor; плохое	<input type="checkbox"/>
Glass; Окно кабины	good; хорошее	<input checked="" type="checkbox"/>	fair; среднее	<input type="checkbox"/>	poor; плохое	<input type="checkbox"/>

3. Engine; ДвигательManufacturer / Изготовитель: **Toyota**
Type; Тип: **2D**Rating / мощность: Horse power лошадиная сила **130 /** HP(лс) / kW(Кв)
Revolutions обороты **2600**

General Condition; Общее состояние	good; хорошее	<input type="checkbox"/>	fair; среднее	<input checked="" type="checkbox"/>	poor; плохое	<input type="checkbox"/>
Wiring; Электропроводка	good; хорошее	<input type="checkbox"/>	fair; среднее	<input checked="" type="checkbox"/>	poor; плохое	<input type="checkbox"/>
Lines and Hoses; Трубы и шланги	good; хорошее	<input type="checkbox"/>	fair; среднее	<input type="checkbox"/>	poor; плохое	<input checked="" type="checkbox"/>
Exhaust; Выхлопные газы	smoke; с дымом	<input type="checkbox"/>			no smoke; без дыма	<input type="checkbox"/>
Servicemeter; измеритель рабочего времени	yes, reading: да, показывает	<input type="checkbox"/>	2902		no; нет:	<input type="checkbox"/>

4. Hydraulics; Гидравлика

General Condition; Общее состояние	good; хорошее	<input type="checkbox"/>	fair; среднее	<input checked="" type="checkbox"/>	poor; плохое	<input type="checkbox"/>
Pumps; Насосы	good; хорошее	<input type="checkbox"/>	fair; среднее	<input checked="" type="checkbox"/>	poor; плохое	<input type="checkbox"/>
Hydraulic Cylinders; Гидравлические цилиндры	good; хорошее	<input type="checkbox"/>	fair; среднее	<input checked="" type="checkbox"/>	poor; плохое	<input type="checkbox"/>
Lines and Hoses; Трубы и шланги	good; хорошее	<input type="checkbox"/>	fair; среднее	<input checked="" type="checkbox"/>	poor; плохое	<input type="checkbox"/>

**5. Power Train / Tyres;
Привод/Шины**

General Condition; Общее состояние	good; хорошее	<input type="checkbox"/>	fair; среднее	<input checked="" type="checkbox"/>	poor; плохое	<input type="checkbox"/>
Tyre thread left in % Остатки резьбы в %	<input type="checkbox"/>	<input type="checkbox"/>	<input type="checkbox"/>	<input checked="" type="checkbox"/>	<input type="checkbox"/>	<input type="checkbox"/>
	100	75	50	X 25	0	

**6. Cables/Chains (lifting);
Кабель/Цепи (подъемные)**

General Condition; Общее состояние	good; хорошее	<input type="checkbox"/>	fair; среднее	<input checked="" type="checkbox"/>	poor; плохое	<input type="checkbox"/>
------------------------------------	---------------	--------------------------	---------------	-------------------------------------	--------------	--------------------------

7. Necessary Repairs / Rehabilitation; Необходимый ремонт / Восстановление

Tyres; wiring/cabin

шины, электропроводка/ кабина

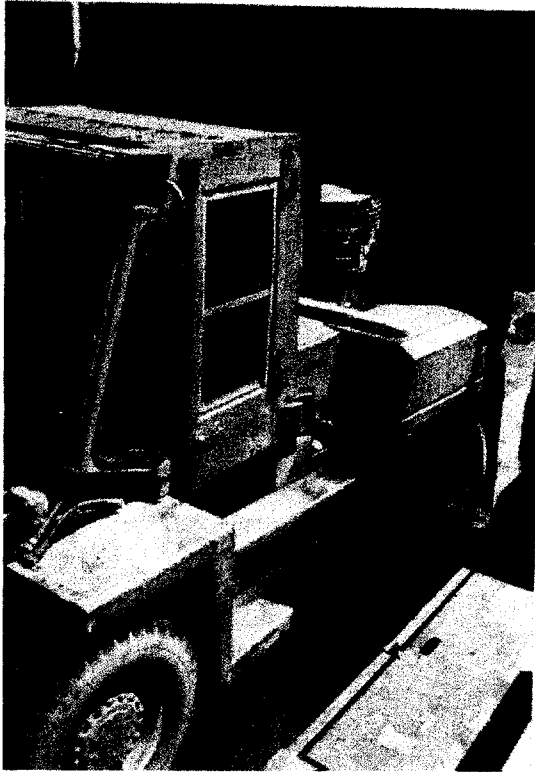
8. Comments; Комментарии

9. Recommendations for; Рекомендации к

Rehabilitation; Реабилитация	<input checked="" type="checkbox"/>	minor repair works; maintenance and repair, мелкий ремонт
Replacement; Замена	<input type="checkbox"/>	техническое обслуживание и ремонт

10. Value / Cost; Стоимость

Current value in % of new Текущая стоимость в % от новой стоимости	<u>0</u>
Rehabilitation cost in US\$; Стоимость реабилитации в дол. США \$	<u>10,000</u>
Replacement cost (new) in US\$ Стоимость замены (новое оборудование)	<u>100,000</u>



Equipment Assessment - Port of Poti - Оценка состояния оборудования - Порт Потти

(B*66.3)/f./proj/georgien/POT-FLT.DOC

Item N°:
Номер наименования: _____Department:
Отдел: _____Type of Equipment: **2.5 t Forklift**
Тип оборудования: **2.5-т автопогрузчик**Asset reg. N°: **255**
Регистрационный номер основных средств: _____Manufacturer: **Toyota, Japan**
(фирма) Изготовитель: _____Type: **02-5FD40FSVA4; 2.5 t/600 mm**
Тип: _____Serial N°: **13910**
Номер серии: _____Year of Construction: **1991**
Год постройки: _____**1. Chassis Шасси**General Condition; Общее состояние
good; хорошее fair; среднее poor; плохое **2. Cabin; кабина**General Condition; Общее состояние
good; хорошее fair; среднее poor; плохое
Wiring; Электропроводка
good; хорошее fair; среднее poor; плохое
Instruments; Инструменты
good; хорошее fair; среднее poor; плохое
Glass; Окно кабины
good; хорошее fair; среднее poor; плохое **3. Engine; Двигатель**Manufacturer /
Изготовитель **Toyota**
Type; Тип **11 Z**Rating / мощность: Horse power **85 /** Revolutions **2200**
лошадиная сила **HP(лс) / kW(Кв)** оборотыGeneral Condition; Общее состояние
good; хорошее fair; среднее poor; плохое
Wiring; Электропроводка
good; хорошее fair; среднее poor; плохое
Lines and Hoses; Трубы и шланги
good; хорошее fair; среднее poor; плохое
Exhaust; Выхлопные газы
smoke; с дымом no smoke; без дыма
Servicemeter; измеритель рабочего времени
yes, reading: да, показывает no; нет: **4. Hydraulics; Гидравлика**General Condition; Общее состояние
good; хорошее fair; среднее poor; плохое
Pumps; Насосы
good; хорошее fair; среднее poor; плохое
Hydraulic Cylinders;
Гидравлические цилиндры
good; хорошее fair; среднее poor; плохое
Lines and Hoses; Трубы и шланги
good; хорошее fair; среднее poor; плохое

5. Power Train / Tyres;**Привод/Шины**

General Condition; Общее состояние

good; хорошее fair; среднее poor; плохое Tyre thread left in %
Остатки резьбы в % 100 75 50 25 0**6. Cables/Chains (lifting);****Кабель/Цепи (подъемные)**

General Condition; Общее состояние

good; хорошее fair; среднее poor; плохое **7. Necessary Repairs / Rehabilitation; Необходимый ремонт / Восстановление**

Hourmetre; tyres

измеритель часов, шины

8. Comments; Комментарии

9. Recommendations for; Рекомендации к

Rehabilitation; Реабилитация

minor repair works, maintenance and repair / мелкий ремонт

Replacement; Замена

техническое обслуживание и ремонт

10. Value / Cost; Стоимость

Current value in % of new

Текущая стоимость в % от новой стоимости

25

Rehabilitation cost in US\$;

Стоимость реабилитации в дол. США \$

3,000

Replacement cost (new) in US\$

Стоимость замены (новое оборудование)

26,000



Equipment Assessment - Port of Poti - Оценка состояния оборудования - Порт Поти

(IB*66.3)/proj/georgien/POT-FLT.DOC

Item N°:
Номер наименования: _____Department:
Отдел: _____Type of Equipment: **4 t Forklift**
Тип оборудования: **4-т автопогрузчик**Asset reg. N°: **256**
Регистрационный номер основных средств: _____Manufacturer: **Nissan, Japan**
(фирма) Изготовитель: _____Type: **YGF03A40TU**
Тип: _____Serial N°: **002056**
Номер серии: _____Year of Construction: **1988**
Год постройки: _____**1. Chassis Шасси**General Condition; Общее состояние
good; хорошее fair; среднее poor; плохое **2. Cabin; кабина**General Condition; Общее состояние
good; хорошее fair; среднее poor; плохое Wiring; Электропроводка
good; хорошее fair; среднее poor; плохое Instruments; Инструменты
good; хорошее fair; среднее poor; плохое Glass; Окно кабины
good; хорошее fair; среднее poor; плохое **3. Engine; Двигатель**Manufacturer /
Изготовитель _____Type; Тип **SD33T**Rating / мощность: Horse power / лошадиная сила /
HP(лс) / kW(Кв)Revolutions
оборотыGeneral Condition; Общее состояние
good; хорошее fair; среднее poor; плохое Wiring; Электропроводка
good; хорошее fair; среднее poor; плохое Lines and Hoses; Трубы и шланги
good; хорошее fair; среднее poor; плохое Exhaust; Выхлопные газы
smoke; с дымом no smoke; без дыма Servicemeter; измеритель рабочего времени
yes, reading: да, показывает no; нет: **4. Hydraulics; Гидравлика**General Condition; Общее состояние
good; хорошее fair; среднее poor; плохое Pumps; Насосы
good; хорошее fair; среднее poor; плохое Hydraulic Cylinders;
Гидравлические цилиндры
good; хорошее fair; среднее poor; плохое Lines and Hoses; Трубы и шланги
good; хорошее fair; среднее poor; плохое

**5. Power Train / Tyres;
Привод/Шины**

General Condition; Общее состояние

good; хорошее

fair; среднее

poor; плохое

Tyre thread left in %
Остатки резьбы в %

100

75

50

25

0

**6. Cables/Chains (lifting);
Кабель/Цели (подъемные)**

General Condition; Общее состояние

good; хорошее

fair; среднее

poor; плохое

7. Necessary Repairs / Rehabilitation; Необходимый ремонт / Восстановление

Hourmetre

измеритель часов

8. Comments; Комментарии

Low priority for repair

срочный ремонт не требуется

9. Recommendations for; Рекомендации к

Rehabilitation; Реабилитация

Replacement; Замена

10. Value / Cost; Стоимость

Current value in % of new

Текущая стоимость в % от новой стоимости

0

Rehabilitation cost in US\$;

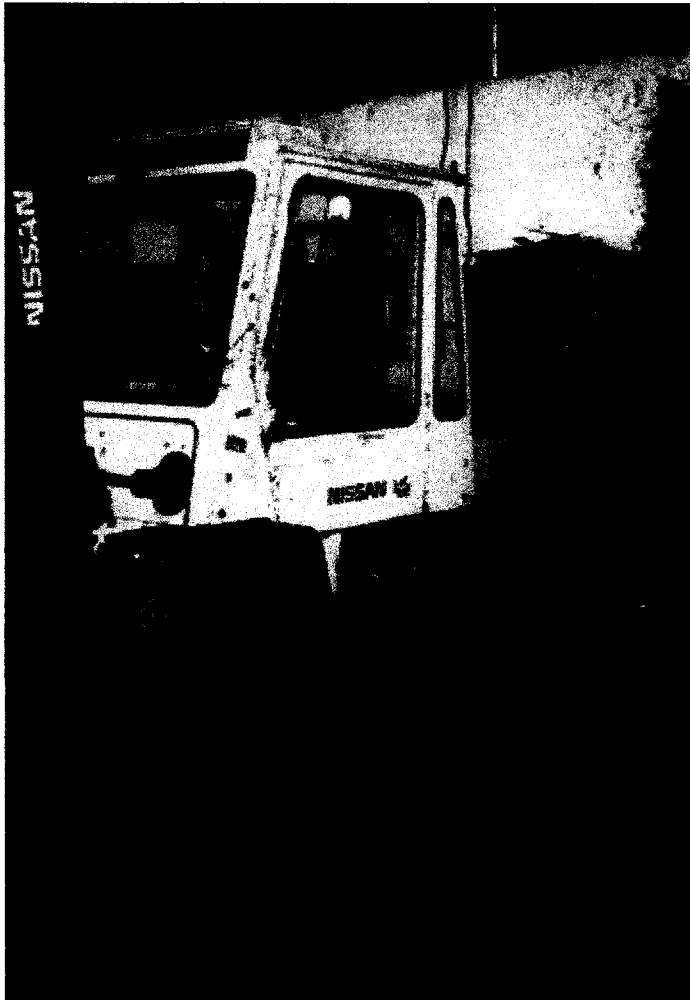
Стоимость реабилитации в дол. США \$

2,500

Replacement cost (new) in US\$

Стоимость замены (новое оборудование)

40,000



Equipment Assessment - Port of Poti - Оценка состояния оборудования - Порт Потти

(IB*66.3)/proj/georgien/POT-FLT.DOC

Item N°:
Номер наименования: _____Department:
Отдел: _____Type of Equipment: **4 t Forklift**
Тип оборудования: 4-т автопогрузчикAsset reg. N°: **257**
Регистрационный номер основных средств: _____Manufacturer: **Nissan, Japan**
(фирма) Изготовитель: _____Type: **YGF03A40TU**
Тип: _____Serial N°: **002065**
Номер серии: _____Year of Construction: **1988**
Год постройки: _____**1. Chassis Шасси**General Condition; Общее состояние
good; хорошее fair; среднее poor; плохое **2. Cabin; кабина**General Condition; Общее состояние
good; хорошее fair; среднее poor; плохое Wiring; Электропроводка
good; хорошее fair; среднее poor; плохое Instruments; Инструменты
good; хорошее fair; среднее poor; плохое Glass; Окно кабины
good; хорошее fair; среднее poor; плохое **3. Engine; Двигатель**Manufacturer /
Изготовитель _____Type; Тип **SD33T**Rating / мощность: Horse power / лошадиная сила /
HP(nc) / kW(Кв)Revolutions
обороты General Condition; Общее состояние
good; хорошее fair; среднее poor; плохое Wiring; Электропроводка
good; хорошее fair; среднее poor; плохое Lines and Hoses; Трубы и шланги
good; хорошее fair; среднее poor; плохое Exhaust; Выхлопные газы
smoke; с дымом no smoke; без дыма Servicemeter; измеритель рабочего времени
yes, reading: 5288 no; нет: **4. Hydraulics; Гидравлика**General Condition; Общее состояние
good; хорошее fair; среднее poor; плохое Pumps; Насосы
good; хорошее fair; среднее poor; плохое Hydraulic Cylinders;
Гидравлические цилиндры
good; хорошее fair; среднее poor; плохое Lines and Hoses; Трубы и шланги
good; хорошее fair; среднее poor; плохое

5. Power Train / Tyres;**Привод/Шины**

General Condition; Общее состояние

good; хорошее fair; среднее poor; плохое Tyre thread left in %
Остатки резьбы в %**6. Cables/Chains (lifting);****Кабель/Цели (подъемные)**

General Condition; Общее состояние

good; хорошее fair; среднее poor; плохое **7. Necessary Repairs / Rehabilitation; Необходимый ремонт / Восстановление**

Engine defect; no tyres

двигатель вышел из строя, нет шин

8. Comments; Комментарии

Status: out of service; cannibalized/ состояние: не работает, снимали годные части

To be used as spare parts depot for asset Nos 256 and 258.

Использован как склад запчастей для активов № 256 и 258

9. Recommendations for; Рекомендации кRehabilitation; Реабилитация Replacement; Замена **10. Value / Cost; Стоимость**

Current value in % of new

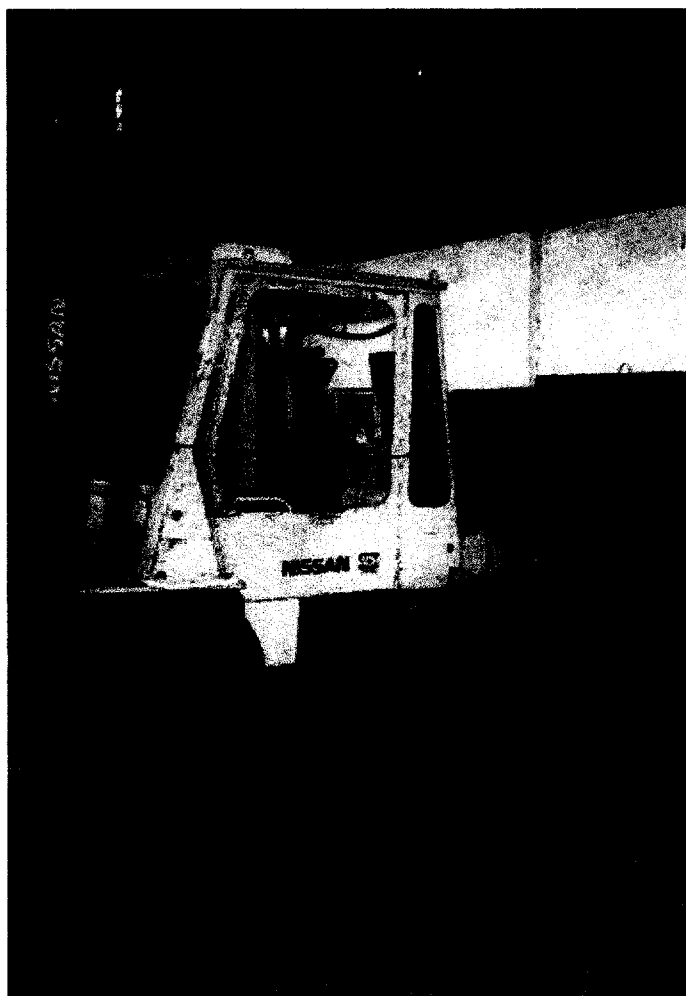
Текущая стоимость в % от новой стоимости

Rehabilitation cost in US\$;

Стоимость реабилитации в дол. США \$

Replacement cost (new) in US\$

Стоимость замены (новое оборудование)



Equipment Assessment - Port of Poti - Оценка состояния оборудования - Порт Потти

(IB*66.3)/f./proj/georgien/POT-FLT.DOC

Item N°:
Номер наименования: _____Department:
Отдел: _____Type of Equipment: **4 t Forklift**
Тип оборудования: **4-т автопогрузчик**Asset reg. N°. **258**
Регистрационный номер основных средств: _____Manufacturer: **Nissan, Japan**
(фирма) Изготовитель: _____Type: **YGF03A40TU**
Тип: _____Serial N°: **002064**
Номер серии: _____Year of Construction: **1998**
Год постройки: _____**1. Chassis Шасси**General Condition; Общее состояние good; хорошее fair; среднее poor; плохое **2. Cabin; кабина**General Condition; Общее состояние good; хорошее fair; среднее poor; плохое Wiring; Электропроводка good; хорошее fair; среднее poor; плохое Instruments; Инструменты good; хорошее fair; среднее poor; плохое Glass; Окно кабины good; хорошее fair; среднее poor; плохое **3. Engine; Двигатель**

Manufacturer / Изготовитель _____

Type; Тип **SD33T**Rating / мощность: Horse power / лошадиная сила / HP(лс) / kW(Кв) Revolutions / обороты General Condition; Общее состояние good; хорошее fair; среднее poor; плохое Wiring; Электропроводка good; хорошее fair; среднее poor; плохое Lines and Hoses; Трубы и шланги good; хорошее fair; среднее poor; плохое Exhaust; Выхлопные газы smoke; с дымом no smoke; без дыма Servicemeter; измеритель рабочего времени yes, reading: да, показывает 1134 no; нет: **4. Hydraulics; Гидравлика**General Condition; Общее состояние good; хорошее fair; среднее poor; плохое Pumps; Насосы good; хорошее fair; среднее poor; плохое Hydraulic Cylinders; Гидравлические цилиндры good; хорошее fair; среднее poor; плохое Lines and Hoses; Трубы и шланги good; хорошее fair; среднее poor; плохое

5. Power Train / Tyres;**Привод/Шины**

General Condition; Общее состояние

good; хорошее fair; среднее poor; плохое Tyre thread left in %
Остатки резьбы в % 100 75 X
50 25 0**6. Cables/Chains (lifting);****Кабель/Цепи (подъемные)**

General Condition; Общее состояние

good; хорошее fair; среднее poor; плохое **7. Necessary Repairs / Rehabilitation; Необходимый ремонт / Восстановление**

1 rim front

1 передный обод колеса

8. Comments; Комментарии**9. Recommendations for; Рекомендации к**

Rehabilitation; Реабилитация

minor repair works, maintenance and repair

Replacement; Замена

мелкий ремонт, техническое обслуживание и ремонт

10. Value / Cost; Стоимость

Current value in % of new

Текущая стоимость в % от новой стоимости

0

Rehabilitation cost in US\$;

Стоимость реабилитации в дол. США \$

2,500

Replacement cost (new) in US\$

Стоимость замены (новое оборудование)

40,000



Equipment Assessment - Port of Poti - Оценка состояния оборудования - Порт Потти

(IB*66.3)/proj/georgien/POT-FLT.DOC

Item N°:
Номер наименования: _____Department:
Отдел: _____Type of Equipment: **25 t Ro/Ro Forklift**
Тип оборудования: 25-т Ро/Ро автопогрузчикAsset reg. N°. **281**
Регистрационный номер основных средств: _____Manufacturer: **Kalmar, Sweden**
(фирма) Изготовитель: _____Type: **25-1200 Ro/Ro**
Тип: _____Serial N°: **T34110-0855**
Номер серии: _____Year of Construction: **1985**
Год постройки: _____**1. Chassis Шасси**General Condition; Общее состояние
good; хорошее fair; среднее poor; плохое **2. Cabin; кабина**General Condition; Общее состояние
good; хорошее fair; среднее poor; плохое Wiring; Электропроводка
good; хорошее fair; среднее poor; плохое Instruments; Инструменты
good; хорошее fair; среднее poor; плохое Glass; Окно кабины
good; хорошее fair; среднее poor; плохое **3. Engine; Двигатель**Manufacturer / Изготовитель **Volvo Penta**Type; Тип **TD70G**Rating / мощность: Horse power / лошадиная сила / HP(hp) / kW(Кв) Revolutions / обороты General Condition; Общее состояние
good; хорошее fair; среднее poor; плохое Wiring; Электропроводка
good; хорошее fair; среднее poor; плохое Lines and Hoses; Трубы и шланги
good; хорошее fair; среднее poor; плохое Exhaust; Выхлопные газы
smoke; с дымом no smoke; без дыма Servicemeter; измеритель рабочего времени
yes, reading; да, показывает no; нет: **4. Hydraulics; Гидравлика**General Condition; Общее состояние
good; хорошее fair; среднее poor; плохое Pumps; Насосы
good; хорошее fair; среднее poor; плохое Hydraulic Cylinders; Гидравлические цилиндры
good; хорошее fair; среднее poor; плохое Lines and Hoses; Трубы и шланги
good; хорошее fair; среднее poor; плохое

5. Power Train / Tyres;**Привод/Шины**

General Condition; Общее состояние

good; хорошее fair; среднее poor; плохое Tyre thread left in %
Остатки резьбы в % 100 75 50 X
25 X
0**6. Cables/Chains (lifting);****Кабель/Цепи (подъемные)**

General Condition; Общее состояние

good; хорошее fair; среднее poor; плохое **7. Necessary Repairs / Rehabilitation; Необходимый ремонт / Восстановление**

Cabin instruments/ инструменты кабины

Tyres: 6 x 14.00 x 24/288R/24/ шины: 6 x 14.00 x 24/288R/24

8. Comments; Комментарии

Low priority for repair/ срочный ремонт не требуется

Check engine and hydraulics/ проверка двигателя и гидравлика

Status: out of service/ состояние: не работает

9. Recommendations for; Рекомендации к

Rehabilitation; Реабилитация

major overhaul works. Капитальный ремонт

Replacement; Замена

10. Value / Cost; Стоимость

Current value in % of new

Текущая стоимость в % от новой стоимости

0

Rehabilitation cost in US\$;

Стоимость реабилитации в дол. США \$

40,000

Replacement cost (new) in US\$

Стоимость замены (новое оборудование)

170,000



Equipment Assessment - Port of Poti - Оценка состояния оборудования - Порт Потти

(IB*66.3)/f./proj/georgien/POT-FLT.DOC

Item N°:
Номер наименования: _____Department:
Отдел: _____Type of Equipment: **25 t Ro/Ro Forklift**
Тип оборудования: **25-т Ро/Ро автопогрузчик**Asset reg. N°: **282**
Регистрационный номер основных средств: _____Manufacturer: **Kalmar, Sweden**
(фирма) Изготовитель: _____Type: **25-1200 Ro/Ro**
Тип: _____Serial N°: **T34110-0851**
Номер серии: _____Year of Construction: **1985**
Год постройки: _____**1. Chassis Шасси**General Condition; Общее состояние
good; хорошее fair; среднее poor; плохое **2. Cabin; кабина**

General Condition; Общее состояние	good; хорошее	<input type="checkbox"/>	fair; среднее	<input checked="" type="checkbox"/>	poor; плохое	<input type="checkbox"/>
Wiring; Электропроводка	good; хорошее	<input type="checkbox"/>	fair; среднее	<input type="checkbox"/>	poor; плохое	<input checked="" type="checkbox"/>
Instruments; Инструменты	good; хорошее	<input type="checkbox"/>	fair; среднее	<input type="checkbox"/>	poor; плохое	<input checked="" type="checkbox"/>
Glass; Окно кабины	good; хорошее	<input checked="" type="checkbox"/>	fair; среднее	<input type="checkbox"/>	poor; плохое	<input type="checkbox"/>

3. Engine; ДвигательManufacturer / Изготовитель: **Volvo Penta**
Type; Тип: **TD70G**

Rating / мощность:	Horse power / лошадиная сила	<input type="checkbox"/>	/	Revolutions / обороты	<input type="checkbox"/>	
	HP(hp) / kW(Кв)	<input type="checkbox"/>			<input type="checkbox"/>	
General Condition; Общее состояние	good; хорошее	<input type="checkbox"/>	fair; среднее	<input type="checkbox"/>	poor; плохое	<input type="checkbox"/>
Wiring; Электропроводка	good; хорошее	<input type="checkbox"/>	fair; среднее	<input type="checkbox"/>	poor; плохое	<input type="checkbox"/>
Lines and Hoses; Трубы и шланги	good; хорошее	<input type="checkbox"/>	fair; среднее	<input type="checkbox"/>	poor; плохое	<input type="checkbox"/>
Exhaust; Выхлопные газы	smoke; с дымом	<input type="checkbox"/>		no smoke; без дыма	<input type="checkbox"/>	
Servicemeter; измеритель рабочего времени	yes, reading: да, показывает	<input type="checkbox"/>		no; нет:	<input checked="" type="checkbox"/>	

4. Hydraulics; Гидравлика

General Condition; Общее состояние	good; хорошее	<input type="checkbox"/>	fair; среднее	<input type="checkbox"/>	poor; плохое	<input checked="" type="checkbox"/>
Pumps; Насосы	good; хорошее	<input type="checkbox"/>	fair; среднее	<input type="checkbox"/>	poor; плохое	<input checked="" type="checkbox"/>
Hydraulic Cylinders; Гидравлические цилиндры	good; хорошее	<input type="checkbox"/>	fair; среднее	<input type="checkbox"/>	poor; плохое	<input checked="" type="checkbox"/>
Lines and Hoses; Трубы и шланги	good; хорошее	<input type="checkbox"/>	fair; среднее	<input type="checkbox"/>	poor; плохое	<input checked="" type="checkbox"/>

**5. Power Train / Tyres;
Привод/Шины**

General Condition; Общее состояние

 good; хорошее

 fair; среднее

 poor; плохое

 Tyre thread left in %
Остатки резьбы в %

**6. Cables/Chains (lifting);
Кабель/Цепи (подъемные)**

General Condition; Общее состояние

 good; хорошее

 fair; среднее

 poor; плохое
7. Necessary Repairs / Rehabilitation; Необходимый ремонт / Восстановление

Engine and hydraulic; cabin interior; steering; tyres and rims are missing

Двигатель и гидравлика, интерьер кабины, управление, нет шин и ободов

8. Comments; Комментарии

Status: out of service/ состояние: не работает

Check engine and hydraulics/ Проверка двигателя и гидравлика

Low priority for repair/ срочный ремонт не требуется

9. Recommendations for; Рекомендации к

Rehabilitation; Реабилитация

major overhaul work, Капитальный ремонт

Replacement; Замена

10. Value / Cost; Стоимость

Current value in % of new

Текущая стоимость в % от новой стоимости

Rehabilitation cost in US\$;

Стоимость реабилитации в дол. США \$

Replacement cost (new) in US\$

Стоимость замены (новое оборудование)



Equipment Assessment - Port of Poti - Оценка состояния оборудования - Порт Поти

(IB*66.3)/proj/georgien/POT-FLT.DOC

Item N°: _____ Department: _____
 Номер наименования: _____ Отдел: _____

Type of Equipment: **Wheel Loader**
 Тип оборудования: **колесный погрузчик**

Asset reg. N°: **506**
 Регистрационный номер основных средств: _____

Manufacturer: **Bobcat**
 (фирма) Изготовитель: _____

Type: **843**
 Тип: _____

Serial N°: **503732274** Year of Construction: **1990**
 Номер серии: _____ Год постройки: _____

1. Chassis Шасси

General Condition; Общее состояние good; хорошее fair; среднее poor; плохое

2. Cabin; кабина

General Condition; Общее состояние	good; хорошее	<input type="checkbox"/>	fair; среднее	<input checked="" type="checkbox"/>	poor; плохое	<input type="checkbox"/>
Wiring; Электропроводка	good; хорошее	<input type="checkbox"/>	fair; среднее	<input checked="" type="checkbox"/>	poor; плохое	<input type="checkbox"/>
Instruments; Инструменты	good; хорошее	<input type="checkbox"/>	fair; среднее	<input checked="" type="checkbox"/>	poor; плохое	<input type="checkbox"/>
Glass; Окно кабины	good; хорошее	<input type="checkbox"/>	fair; среднее	<input checked="" type="checkbox"/>	poor; плохое	<input type="checkbox"/>

3. Engine; Двигатель

Manufacturer / Изготовитель **Isuzu**
 Type; Тип **4JB1-PK01**

Rating / мощность: Horse power лошадиная сила **54 /** HP(лс) / kW(Кв)
 Revolutions обороты **2600**

General Condition; Общее состояние	good; хорошее	<input checked="" type="checkbox"/>	fair; среднее	<input type="checkbox"/>	poor; плохое	<input type="checkbox"/>
Wiring; Электропроводка	good; хорошее	<input checked="" type="checkbox"/>	fair; среднее	<input type="checkbox"/>	poor; плохое	<input type="checkbox"/>
Lines and Hoses; Трубы и шланги	good; хорошее	<input checked="" type="checkbox"/>	fair; среднее	<input type="checkbox"/>	poor; плохое	<input type="checkbox"/>
Exhaust; Выхлопные газы	smoke; с дымом	<input checked="" type="checkbox"/>			no smoke; без дыма	<input type="checkbox"/>
Servicemeter; измеритель рабочего времени	yes, reading: да, показывает		6823		no; нет:	<input type="checkbox"/>

4. Hydraulics; Гидравлика

General Condition; Общее состояние	good; хорошее	<input checked="" type="checkbox"/>	fair; среднее	<input type="checkbox"/>	poor; плохое	<input type="checkbox"/>
Pumps; Насосы	good; хорошее	<input checked="" type="checkbox"/>	fair; среднее	<input type="checkbox"/>	poor; плохое	<input type="checkbox"/>
Hydraulic Cylinders; Гидравлические цилиндры	good; хорошее	<input checked="" type="checkbox"/>	fair; среднее	<input type="checkbox"/>	poor; плохое	<input type="checkbox"/>
Lines and Hoses; Трубы и шланги	good; хорошее	<input type="checkbox"/>	fair; среднее	<input checked="" type="checkbox"/>	poor; плохое	<input type="checkbox"/>

5. Power Train / Tyres;**Привод/Шины**

General Condition; Общее состояние

good; хорошее fair; среднее poor; плохое Tyre thread left in %
Остатки резьбы в % 100 75 50 X
25 0**6. Cables/Chains (lifting);****Кабель/Цепи (подъемные)**

General Condition; Общее состояние

good; хорошее fair; среднее poor; плохое **7. Necessary Repairs / Rehabilitation; Необходимый ремонт / Восстановление**

Front window; tyres

Переднее окно, шины

8. Comments; Комментарии**9. Recommendations for; Рекомендации к**

Rehabilitation; Реабилитация

minor repair works. мелкий ремонт

Replacement; Замена

10. Value / Cost; Стоимость

Current value in % of new

Текущая стоимость в % от новой стоимости

10

Rehabilitation cost in US\$;

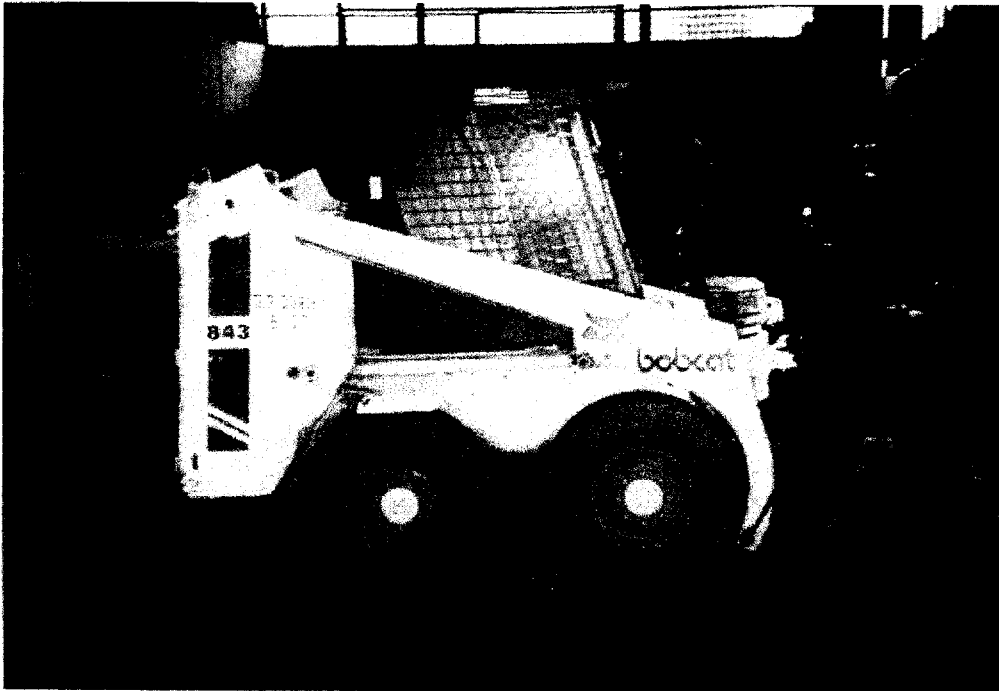
Стоимость реабилитации в дол. США \$

3,000

Replacement cost (new) in US\$

Стоимость замены (новое оборудование)

40,000



Equipment Assessment - Port of Poti - Оценка состояния оборудования - Порт Потти

(IB*66.3)/f./proj/georgien/POT-FLT.DOC

Item N°:
Номер наименования: _____Department:
Отдел: _____Type of Equipment: **Wheel Loader**
Тип оборудования: Колесный погрузчикAsset reg. N°: **507**
Регистрационный номер основных средств: _____Manufacturer: **Bobcat**
(фирма) Изготовитель: _____Type: **843**
Тип: _____Serial N°: **503732248**
Номер серии: _____Year of Construction: **1990**
Год постройки: _____**1. Chassis Шасси**General Condition; Общее состояние good; хорошее fair; среднее poor; плохое **2. Cabin; кабина**General Condition; Общее состояние good; хорошее fair; среднее poor; плохое Wiring; Электропроводка good; хорошее fair; среднее poor; плохое Instruments; Инструменты good; хорошее fair; среднее poor; плохое Glass; Окно кабины good; хорошее fair; среднее poor; плохое **3. Engine; Двигатель**Manufacturer / Изготовитель IsuzuType: Тип 4JB1-PK01Rating / мощность: Horse power **54 /**
лошадиная сила **HP(nc) / kW(Ka)**Revolutions **2600**
оборотыGeneral Condition; Общее состояние good; хорошее fair; среднее poor; плохое Wiring; Электропроводка good; хорошее fair; среднее poor; плохое Lines and Hoses; Трубы и шланги good; хорошее fair; среднее poor; плохое Exhaust; Выхлопные газы smoke; с дымом no smoke; без дыма Servicemeter; измеритель рабочего времени yes, reading: да, показывает no; нет: **4. Hydraulics; Гидравлика**General Condition; Общее состояние good; хорошее fair; среднее poor; плохое Pumps; Насосы good; хорошее fair; среднее poor; плохое Hydraulic Cylinders; Гидравлические цилиндры good; хорошее fair; среднее poor; плохое Lines and Hoses; Трубы и шланги good; хорошее fair; среднее poor; плохое

5. Power Train / Tyres;

Привод/Шины

General Condition; Общее состояние

good; хорошее

fair; среднее

poor; плохое

Tyre thread left in %
Остатки резьбы в %

6. Cables/Chains (lifting);

Кабель/Цепи (подъемные)

General Condition; Общее состояние

good; хорошее

fair; среднее

poor; плохое

7. Necessary Repairs / Rehabilitation; Необходимый ремонт / Восстановление

8. Comments; Комментарии

New; could not be checked.

Новый, осмотр не требовался

9. Recommendations for; Рекомендации к

Rehabilitation; Реабилитация

X

maintenance and repair/ техобслуживание и ремонт

Replacement; Замена

10. Value / Cost; Стоимость

Current value in % of new

Текущая стоимость в % от новой стоимости

10

Rehabilitation cost in US\$;

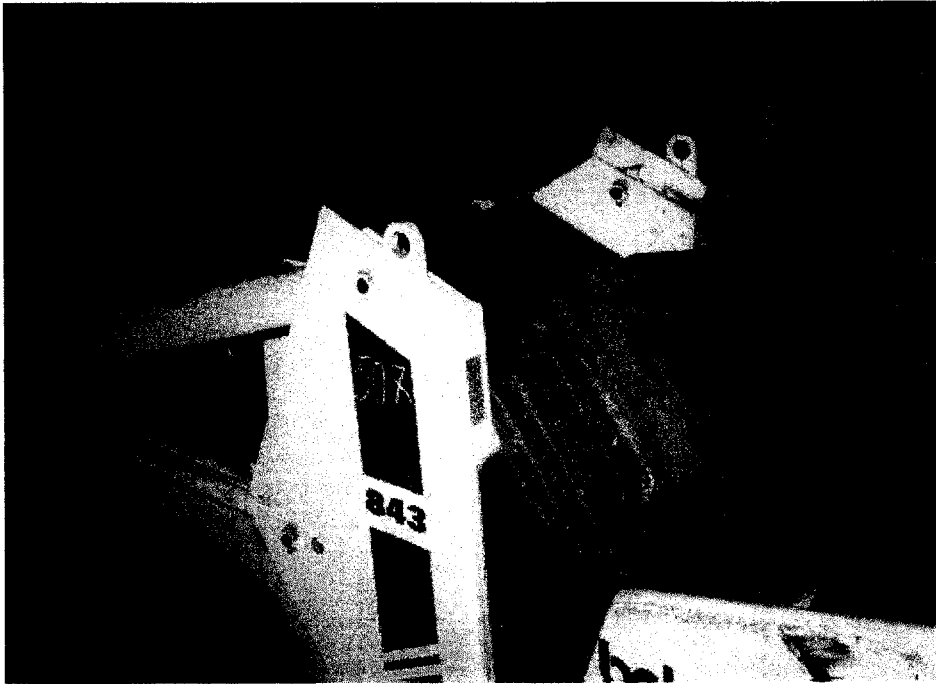
Стоимость реабилитации в дол. США \$

1,000

Replacement cost (new) in US\$

Стоимость замены (новое оборудование)

40,000



Equipment Assessment - Port of Poti - Оценка состояния оборудования - Порт Поти

(IB*66.3)/f./proj/georgien/POT-FLT.DOC

Item N°: _____ Department: _____
 Номер наименования: _____ Отдел: _____

Type of Equipment: **Wheel Loader**
 Тип оборудования: колесный погрузчик

Asset reg. N° **508**
 Регистрационный номер основных средств: _____

Manufacturer: **Bobcat**
 (фирма) Изготовитель: _____

Type: **843**
 Тип: _____

Serial N°: **503727765** Year of Construction: **1988**
 Номер серии: _____ Год постройки: _____

1. Chassis Шасси

General Condition; Общее состояние good; хорошее fair; среднее poor; плохое

2. Cabin; кабина

General Condition; Общее состояние	good; хорошее	<input type="checkbox"/>	fair; среднее	<input type="checkbox"/>	poor; плохое	<input type="checkbox"/>
Wiring; Электропроводка	good; хорошее	<input type="checkbox"/>	fair; среднее	<input type="checkbox"/>	poor; плохое	<input type="checkbox"/>
Instruments; Инструменты	good; хорошее	<input type="checkbox"/>	fair; среднее	<input type="checkbox"/>	poor; плохое	<input type="checkbox"/>
Glass; Окно кабины	good; хорошее	<input type="checkbox"/>	fair; среднее	<input type="checkbox"/>	poor; плохое	<input type="checkbox"/>

3. Engine; Двигатель

Manufacturer / Изготовитель Isuzu

Type; Тип _____

Rating / мощность: Horse power / лошадиная сила /
HP(лс) / kW(Кв) Revolutions / обороты

General Condition; Общее состояние	good; хорошее	<input type="checkbox"/>	fair; среднее	<input type="checkbox"/>	poor; плохое	<input type="checkbox"/>
Wiring; Электропроводка	good; хорошее	<input type="checkbox"/>	fair; среднее	<input type="checkbox"/>	poor; плохое	<input type="checkbox"/>
Lines and Hoses; Трубы и шланги	good; хорошее	<input type="checkbox"/>	fair; среднее	<input type="checkbox"/>	poor; плохое	<input type="checkbox"/>
Exhaust; Выхлопные газы	smoke; с дымом	<input type="checkbox"/>			no smoke; без дыма	<input type="checkbox"/>
Servicemeter; измеритель рабочего времени	yes, reading; да, показывает	<input type="checkbox"/>			no; нет:	<input type="checkbox"/>

4. Hydraulics; Гидравлика

General Condition; Общее состояние	good; хорошее	<input type="checkbox"/>	fair; среднее	<input type="checkbox"/>	poor; плохое	<input type="checkbox"/>
Pumps; Насосы	good; хорошее	<input type="checkbox"/>	fair; среднее	<input type="checkbox"/>	poor; плохое	<input type="checkbox"/>
Hydraulic Cylinders; Гидравлические цилиндры	good; хорошее	<input type="checkbox"/>	fair; среднее	<input type="checkbox"/>	poor; плохое	<input type="checkbox"/>
Lines and Hoses; Трубы и шланги	good; хорошее	<input type="checkbox"/>	fair; среднее	<input type="checkbox"/>	poor; плохое	<input type="checkbox"/>

5. Power Train / Tyres;

Привод/Шины

General Condition; Общее состояние

good; хорошее

fair; среднее

poor; плохое

Tyre thread left in %
Остатки резьбы в %

6. Cables/Chains (lifting);

Кабель/Цепи (подъемные)

General Condition; Общее состояние

good; хорошее

fair; среднее

poor; плохое

7. Necessary Repairs / Rehabilitation; Необходимый ремонт / Восстановление

8. Comments; Комментарии

Status: out of service/ состояние: не работает

Could not be checked; no light in the shed/ проверка не была возможна, нету освещения в гараж

Check engine-hydraulic/ проверка двигателя - гидравлика

9. Recommendations for; Рекомендации к

Rehabilitation; Реабилитация

major overhaul works, Капитальный ремонт

Replacement; Замена

10. Value / Cost; Стоимость

Current value in % of new

Текущая стоимость в % от новой стоимости

0

Rehabilitation cost in US\$;

Стоимость реабилитации в дол. США \$

Replacement cost (new) in US\$

Стоимость замены (новое оборудование)

40,000



Equipment Assessment - Port of Poti - Оценка состояния оборудования - Порт Потти

(IB*66.3)/f./proj/georgien/POT-FLT.DOC

Item N°: _____ Department: _____
 Номер наименования: _____ Отдел: _____

Type of Equipment: **Wheel Loader**
 Тип оборудования: колесный погрузчик

Asset reg. N°. **509**
 Регистрационный номер основных средств: _____

Manufacturer: **Bobcat**
 (фирма) Изготовитель: _____

Type: **843**
 Тип: _____

Serial N°: **503732216** Year of Construction: **1990**
 Номер серии: _____ Год постройки: _____

1. Chassis Шасси

General Condition; Общее состояние good; хорошее fair; среднее poor; плохое

2. Cabin; кабина

General Condition; Общее состояние	good; хорошее	<input type="checkbox"/>	fair; среднее	<input type="checkbox"/>	poor; плохое	<input type="checkbox"/>
Wiring; Электропроводка	good; хорошее	<input type="checkbox"/>	fair; среднее	<input type="checkbox"/>	poor; плохое	<input type="checkbox"/>
Instruments; Инструменты	good; хорошее	<input type="checkbox"/>	fair; среднее	<input type="checkbox"/>	poor; плохое	<input type="checkbox"/>
Glass; Окно кабины	good; хорошее	<input type="checkbox"/>	fair; среднее	<input type="checkbox"/>	poor; плохое	<input type="checkbox"/>

3. Engine; Двигатель

Manufacturer / Изготовитель Isuzu

Type; Тип _____

Rating / мощность: Horse power / лошадиная сила /
HP(лс) / kW(Кв) Revolutions обороты

General Condition; Общее состояние	good; хорошее	<input type="checkbox"/>	fair; среднее	<input type="checkbox"/>	poor; плохое	<input type="checkbox"/>
Wiring; Электропроводка	good; хорошее	<input type="checkbox"/>	fair; среднее	<input type="checkbox"/>	poor; плохое	<input type="checkbox"/>
Lines and Hoses; Трубы и шланги	good; хорошее	<input type="checkbox"/>	fair; среднее	<input type="checkbox"/>	poor; плохое	<input type="checkbox"/>
Exhaust; Выхлопные газы	smoke; с дымом	<input type="checkbox"/>			no smoke; без дыма	<input type="checkbox"/>
Servicemeter; измеритель рабочего времени	yes, reading: да, показывает	<input type="checkbox"/>			no; нет:	<input type="checkbox"/>

4. Hydraulics; Гидравлика

General Condition; Общее состояние	good; хорошее	<input type="checkbox"/>	fair; среднее	<input type="checkbox"/>	poor; плохое	<input type="checkbox"/>
Pumps; Насосы	good; хорошее	<input type="checkbox"/>	fair; среднее	<input type="checkbox"/>	poor; плохое	<input type="checkbox"/>
Hydraulic Cylinders; Гидравлические цилиндры	good; хорошее	<input type="checkbox"/>	fair; среднее	<input type="checkbox"/>	poor; плохое	<input type="checkbox"/>
Lines and Hoses; Трубы и шланги	good; хорошее	<input type="checkbox"/>	fair; среднее	<input type="checkbox"/>	poor; плохое	<input type="checkbox"/>

**5. Power Train / Tyres;
Привод/Шины**

General Condition; Общее состояние	good; хорошее	<input type="checkbox"/>	fair; среднее	<input type="checkbox"/>	poor; плохое	<input type="checkbox"/>
Tyre thread left in % Остатки резьбы в %	<input type="text" value="100"/>	<input type="text" value="75"/>	<input type="text" value="50"/>	<input type="text" value="25"/>	<input type="text" value="0"/>	

**6. Cables/Chains (lifting);
Кабель/Цепи (подъемные)**

General Condition; Общее состояние	good; хорошее	<input type="checkbox"/>	fair; среднее	<input type="checkbox"/>	poor; плохое	<input type="checkbox"/>
------------------------------------	---------------	--------------------------	---------------	--------------------------	--------------	--------------------------

7. Necessary Repairs / Rehabilitation; Необходимый ремонт / Восстановление

Tyres

шины

8. Comments; Комментарии

No lights in the shed; could not be further checked.

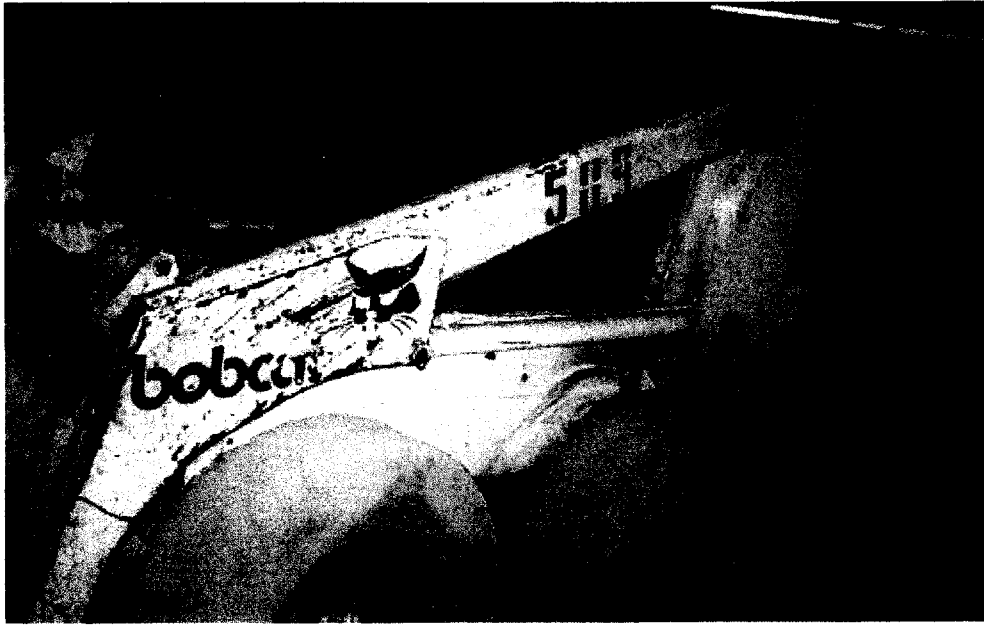
Нет освещения в складе, дальнейшая проверка не была возможна

9. Recommendations for; Рекомендации к

Rehabilitation; Реабилитация	<input type="checkbox"/>	
Replacement; Замена	<input type="checkbox"/>	

10. Value / Cost; Стоимость

Current value in % of new Текущая стоимость в % от новой стоимости	<hr/>	10
Rehabilitation cost in US\$; Стоимость реабилитации в дол. США \$	<hr/>	
Replacement cost (new) in US\$ Стоимость замены (новое оборудование)	<hr/>	40,000



Equipment Assessment - Port of Poti - Оценка состояния оборудования - Порт Потти

(IB*66.3)/proj/georgien/POT-FLT.DOC

Item N°:
Номер наименования: _____Department:
Отдел: _____Type of Equipment: **Wheel Loader**
Тип оборудования: **колесный погрузчик**Asset reg. N°. **510**
Регистрационный номер основных средств: _____Manufacturer: **Bobcat**
(фирма) Изготовитель: _____Type: **843**
Тип: _____Serial N°: **503732200**
Номер серии: _____Year of Construction: **1990**
Год постройки: _____**1. Chassis Шасси**General Condition; Общее состояние good; хорошее fair; среднее poor; плохое **2. Cabin; кабина**General Condition; Общее состояние good; хорошее fair; среднее poor; плохое Wiring; Электропроводка good; хорошее fair; среднее poor; плохое Instruments; Инструменты good; хорошее fair; среднее poor; плохое Glass; Окно кабины good; хорошее fair; среднее poor; плохое **3. Engine; Двигатель**Manufacturer / Изготовитель **Isuzu**

Type; Тип _____

Rating / мощность: Horse power лошадиная сила /
HP(лс) / kW(Кв)Revolutions обороты General Condition; Общее состояние good; хорошее fair; среднее poor; плохое Wiring; Электропроводка good; хорошее fair; среднее poor; плохое Lines and Hoses; Трубы и шланги good; хорошее fair; среднее poor; плохое Exhaust; Выхлопные газы smoke; с дымом no smoke; без дыма Servicemeter; измеритель рабочего времени yes, reading: да, показывает no; нет: **4. Hydraulics; Гидравлика**General Condition; Общее состояние good; хорошее fair; среднее poor; плохое Pumps; Насосы good; хорошее fair; среднее poor; плохое Hydraulic Cylinders; Гидравлические цилиндры good; хорошее fair; среднее poor; плохое Lines and Hoses; Трубы и шланги good; хорошее fair; среднее poor; плохое

5. Power Train / Tyres;**Привод/Шины**

General Condition; Общее состояние

good; хорошее fair; среднее poor; плохое Tyre thread left in %
Остатки резьбы в %**6. Cables/Chains (lifting);****Кабель/Цепи (подъемные)**

General Condition; Общее состояние

good; хорошее fair; среднее poor; плохое **7. Necessary Repairs / Rehabilitation; Необходимый ремонт / Восстановление**

8. Comments; Комментарии

New; no lights in the shed, could not be checked.

Новый, нет освещения в складе, не было возможно проверить

9. Recommendations for; Рекомендации к

Rehabilitation; Реабилитация

Replacement; Замена

10. Value / Cost; Стоимость

Current value in % of new

Текущая стоимость в % от новой стоимости

10

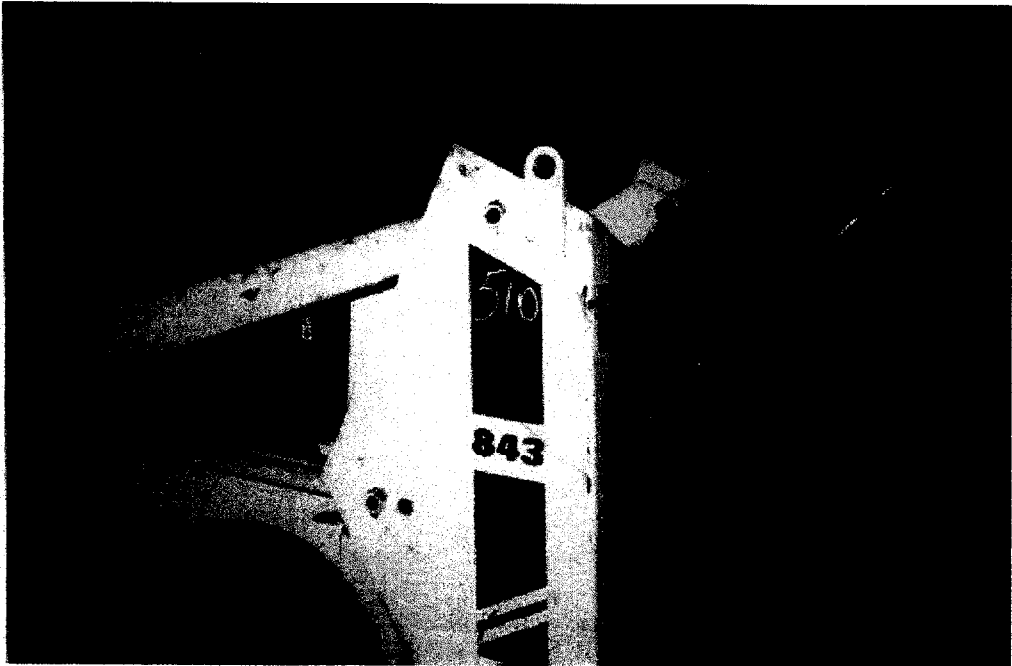
Rehabilitation cost in US\$;

Стоимость реабилитации в дол. США \$

Replacement cost (new) in US\$

Стоимость замены (новое оборудование)

40,000



Equipment Assessment - Port of Poti - Оценка состояния оборудования - Порт Потти

(IB*66.3)/proj/georgien/POT-FLT.DOC

Item N°:
Номер наименования: _____Department:
Отдел: _____Type of Equipment: **Wheel Loader**
Тип оборудования: колесный погрузчикAsset reg. N°: **523**
Регистрационный номер основных средств: _____Manufacturer: **Komatsu, Japan**
(фирма) Изготовитель: _____Type: **WA 200**
Тип: _____Serial N°: **20324**
Номер серии: _____Year of Construction: **1988**
Год постройки: _____**1. Chassis Шасси**General Condition; Общее состояние
good; хорошее fair; среднее poor; плохое **2. Cabin; кабина**General Condition; Общее состояние
good; хорошее fair; среднее poor; плохое Wiring; Электропроводка
good; хорошее fair; среднее poor; плохое Instruments; Инструменты
good; хорошее fair; среднее poor; плохое Glass; Окно кабины
good; хорошее fair; среднее poor; плохое **3. Engine; Двигатель**Manufacturer /
Изготовитель _____Type; Тип **6D-105-IZ**Rating / мощность: Horse power **108 /**
лошадиная сила **HP(лс) / kW(Кв)**Revolutions **2400**
оборотыGeneral Condition; Общее состояние
good; хорошее fair; среднее poor; плохое Wiring; Электропроводка
good; хорошее fair; среднее poor; плохое Lines and Hoses; Трубы и шланги
good; хорошее fair; среднее poor; плохое Exhaust; Выхлопные газы
smoke; с дымом no smoke; без дыма Servicemeter; измеритель рабочего времени
yes, reading: **6530** по; нет: **4. Hydraulics; Гидравлика**General Condition; Общее состояние
good; хорошее fair; среднее poor; плохое Pumps; Насосы
good; хорошее fair; среднее poor; плохое Hydraulic Cylinders;
Гидравлические цилиндры
good; хорошее fair; среднее poor; плохое Lines and Hoses; Трубы и шланги
good; хорошее fair; среднее poor; плохое

5. Power Train / Tyres;**Привод/Шины**

General Condition; Общее состояние

good; хорошее

fair; среднее

poor; плохое

Tyre thread left in %
Остатки резьбы в %**6. Cables/Chains (lifting);****Кабель/Цепи (подъемные)**

General Condition; Общее состояние

good; хорошее

fair; среднее

poor; плохое

7. Necessary Repairs / Rehabilitation; Необходимый ремонт / Восстановление

1 tyre; cabin electric; engine gaskets

1 шина, эликтрика в кабине, прокладка двигателя

8. Comments; Комментарии**9. Recommendations for; Рекомендации к**

Rehabilitation; Реабилитация

minor repair works, мелкий ремонт

Replacement; Замена

10. Value / Cost; Стоимость

Current value in % of new

Текущая стоимость в % от новой стоимости

0

Rehabilitation cost in US\$;

Стоимость реабилитации в дол. США \$

5,000

Replacement cost (new) in US\$

Стоимость замены (новое оборудование)

125,000



Equipment Assessment - Port of Poti - Оценка состояния оборудования - Порт Поты

(B*66.3)/f./proj/georgien/POT-FLT.DOC

Item N°:
Номер наименования: _____Department:
Отдел: _____Type of Equipment: **Wheel Loader**
Тип оборудования: колесный погрузчикAsset reg. N°: **524**
Регистрационный номер основных средств: _____Manufacturer: **Komatsu, Japan**
(фирма) Изготовитель: _____Type: **WA 200**
Тип: _____Serial N°: **20325**
Номер серии: _____Year of Construction: **1988**
Год постройки: _____**1. Chassis Шасси**General Condition; Общее состояние
good; хорошее fair; среднее poor; плохое **2. Cabin; кабина**General Condition; Общее состояние
good; хорошее fair; среднее poor; плохое Wiring; Электропроводка
good; хорошее fair; среднее poor; плохое Instruments; Инструменты
good; хорошее fair; среднее poor; плохое Glass; Окно кабины
good; хорошее fair; среднее poor; плохое **3. Engine; Двигатель**Manufacturer /
Изготовитель _____Type; Тип **6D-105-IZ**Rating / мощность: Horse power
лошадиная сила **108 /**
HP(лс) / kW(кВт)Revolutions
обороты **2400**General Condition; Общее состояние
good; хорошее fair; среднее poor; плохое Wiring; Электропроводка
good; хорошее fair; среднее poor; плохое Lines and Hoses; Трубы и шланги
good; хорошее fair; среднее poor; плохое Exhaust; Выхлопные газы
smoke; с дымом no smoke; без дыма Servicemeter; измеритель рабочего времени
yes, reading: **5275** no; нет: **4. Hydraulics; Гидравлика**General Condition; Общее состояние
good; хорошее fair; среднее poor; плохое Pumps; Насосы
good; хорошее fair; среднее poor; плохое Hydraulic Cylinders;
Гидравлические цилиндры
good; хорошее fair; среднее poor; плохое Lines and Hoses; Трубы и шланги
good; хорошее fair; среднее poor; плохое

**5. Power Train / Tyres;
Привод/Шины**

General Condition; Общее состояние	good; хорошее <input type="checkbox"/>	fair; среднее <input checked="" type="checkbox"/>	poor; плохое <input type="checkbox"/>
Tyre thread left in % Остатки резьбы в %	<input type="checkbox"/> X 100	<input checked="" type="checkbox"/> X 75	<input type="checkbox"/> 50
		<input type="checkbox"/> 25	<input type="checkbox"/> 0

**6. Cables/Chains (lifting);
Кабель/Цепи (подъемные)**

General Condition; Общее состояние	good; хорошее <input type="checkbox"/>	fair; среднее <input type="checkbox"/>	poor; плохое <input type="checkbox"/>
------------------------------------	--	--	---------------------------------------

7. Necessary Repairs / Rehabilitation; Необходимый ремонт / Восстановление

Starter motor

пускатель двигателя

8. Comments; Комментарии

9. Recommendations for; Рекомендации к

Rehabilitation; Реабилитация	<input checked="" type="checkbox"/>	minor repair works, мелкий ремонт
Replacement; Замена	<input type="checkbox"/>	

10. Value / Cost; Стоимость

Current value in % of new Текущая стоимость в % от новой стоимости	<u>0</u>
Rehabilitation cost in US\$; Стоимость реабилитации в дол. США \$	<u>5,000</u>
Replacement cost (new) in US\$ Стоимость замены (новое оборудование)	<u>125,000</u>



Equipment Assessment - Port of Poti - Оценка состояния оборудования - Порт Поты

(IB*66.3)/f:/proj/georgien/POT-FLT.DOC

Item N°:
Номер наименования: _____Department:
Отдел: _____Type of Equipment: **Wheel Loader**
Тип оборудования: колесный погрузчикAsset reg. N°. **525**
Регистрационный номер основных средств: _____Manufacturer: **Komatsu, Japan**
(фирма) Изготовитель: _____Type: **WA 200**
Тип: _____Serial N°: **20326**
Номер серии: _____Year of Construction: **1988**
Год постройки: _____**1. Chassis Шасси**General Condition; Общее состояние
good; хорошее fair; среднее poor; плохое **2. Cabin; кабина**General Condition; Общее состояние
good; хорошее fair; среднее poor; плохое Wiring; Электропроводка
good; хорошее fair; среднее poor; плохое Instruments; Инструменты
good; хорошее fair; среднее poor; плохое Glass; Окно кабины
good; хорошее fair; среднее poor; плохое **3. Engine; Двигатель**Manufacturer /
Изготовитель _____Type; Тип **6D-105-IZ**Rating / мощность: Horse power **108 /**
лошадиная сила **HP(лс) / kW(Кв)**Revolutions **2400**
оборотыGeneral Condition; Общее состояние
good; хорошее fair; среднее poor; плохое Wiring; Электропроводка
good; хорошее fair; среднее poor; плохое Lines and Hoses; Трубы и шланги
good; хорошее fair; среднее poor; плохое Exhaust; Выхлопные газы
smoke; с дымом no smoke; без дыма Servicemeter; измеритель рабочего времени
yes, reading: **641**
да, показывает no; нет: **4. Hydraulics; Гидравлика**General Condition; Общее состояние
good; хорошее fair; среднее poor; плохое Pumps; Насосы
good; хорошее fair; среднее poor; плохое Hydraulic Cylinders;
Гидравлические цилиндры
good; хорошее fair; среднее poor; плохое Lines and Hoses; Трубы и шланги
good; хорошее fair; среднее poor; плохое

5. Power Train / Tyres;**Привод/Шины**

General Condition; Общее состояние

good; хорошее fair; среднее poor; плохое Tyre thread left in %
Остатки резьбы в % 100 75 50 25 0**6. Cables/Chains (lifting);****Кабель/Цепи (подъемные)**

General Condition; Общее состояние

good; хорошее fair; среднее poor; плохое **7. Necessary Repairs / Rehabilitation; Необходимый ремонт / Восстановление**

Nozzles; injector pump; engine overhaul

Форсунки, насос впрыскивателя, ремонт двигателя

8. Comments; Комментарии

Status: out of service

состояние: не работает

9. Recommendations for; Рекомендации к

Rehabilitation; Реабилитация

major repair works, Капитальный ремонт

Replacement; Замена

10. Value / Cost; Стоимость

Current value in % of new

Текущая стоимость в % от новой стоимости

0

Rehabilitation cost in US\$;

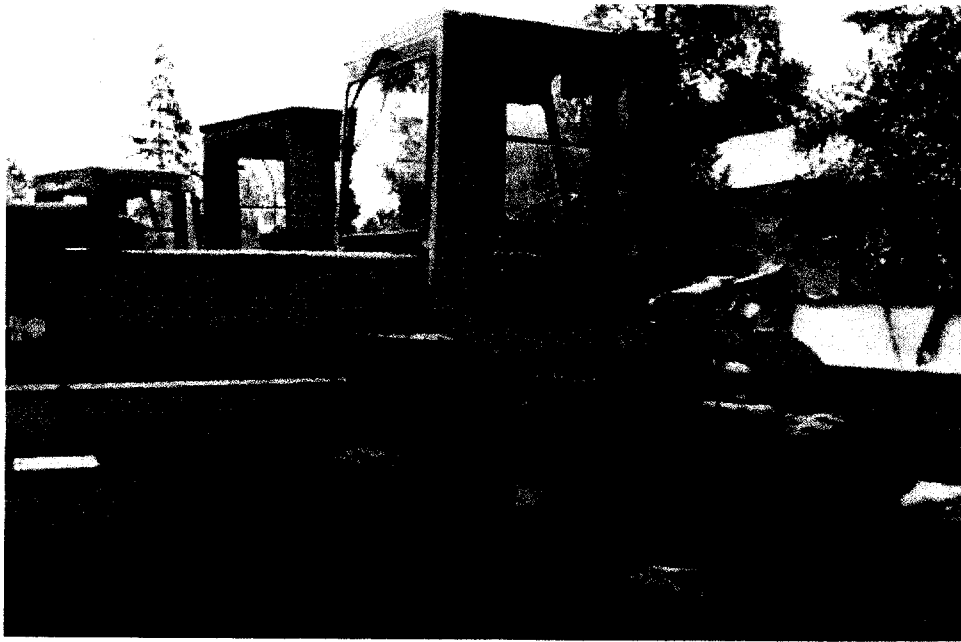
Стоимость реабилитации в дол. США \$

15,000

Replacement cost (new) in US\$

Стоимость замены (новое оборудование)

125,000



Equipment Assessment - Port of Poti - Оценка состояния оборудования - Порт Потти

(B*66.3)/f:/proj/georgien/POT-FLT.DOC

Item N°:
Номер наименования: _____Department:
Отдел: _____Type of Equipment: **Terminal Tractor**
Тип оборудования: **Терминальный трактор**Asset reg. N°: **527**
Регистрационный номер основных средств: _____Manufacturer: **Sisu, Finland**
(фирма) Изготовитель: _____Type: **TR160AL2**
Тип: _____Serial N°: **41618**
Номер серии: _____Year of Construction: **1990**
Год постройки: _____**1. Chassis Шасси**General Condition; Общее состояние
good; хорошее fair; среднее poor; плохое **2. Cabin; кабина**General Condition; Общее состояние
good; хорошее fair; среднее poor; плохое Wiring; Электропроводка
good; хорошее fair; среднее poor; плохое Instruments; Инструменты
good; хорошее fair; среднее poor; плохое Glass; Окно кабины
good; хорошее fair; среднее poor; плохое **3. Engine; Двигатель**Manufacturer / Изготовитель **Volvo**

Type; Тип _____

Rating / мощность: Horse power / лошадиная сила /
HP(лс) / kW(Кв)Revolutions / обороты General Condition; Общее состояние
good; хорошее fair; среднее poor; плохое Wiring; Электропроводка
good; хорошее fair; среднее poor; плохое Lines and Hoses; Трубы и шланги
good; хорошее fair; среднее poor; плохое Exhaust; Выхлопные газы
smoke; с дымом no smoke; без дыма Servicemeter; измеритель рабочего времени
yes, reading; да, показывает 3790
no; нет: **4. Hydraulics; Гидравлика**General Condition; Общее состояние
good; хорошее fair; среднее poor; плохое Pumps; Насосы
good; хорошее fair; среднее poor; плохое Hydraulic Cylinders; Гидравлические цилиндры
good; хорошее fair; среднее poor; плохое Lines and Hoses; Трубы и шланги
good; хорошее fair; среднее poor; плохое **5. Power Train / Tyres;**

Привод/Шины

General Condition; Общее состояние	good; хорошее	<input checked="" type="checkbox"/>	fair; среднее	<input type="checkbox"/>	poor; плохое	<input type="checkbox"/>
Tyre thread left in % Остатки резьбы в %	<input type="checkbox"/>	<input type="checkbox"/>	<input type="checkbox"/>	<input checked="" type="checkbox"/>	<input type="checkbox"/>	<input type="checkbox"/>
	100	75	50	X 25	0	

**6. Cables/Chains (lifting);
Кабель/Цепи (подъемные)**

General Condition; Общее состояние	good; хорошее	<input type="checkbox"/>	fair; среднее	<input type="checkbox"/>	poor; плохое	<input type="checkbox"/>
------------------------------------	---------------	--------------------------	---------------	--------------------------	--------------	--------------------------

7. Necessary Repairs / Rehabilitation; Необходимый ремонт / Восстановление

Seat; sealing lift cylinder; screen wipers; tyres

сидение, герметичный подъемный цилиндр, умыватели переднего окна, шины

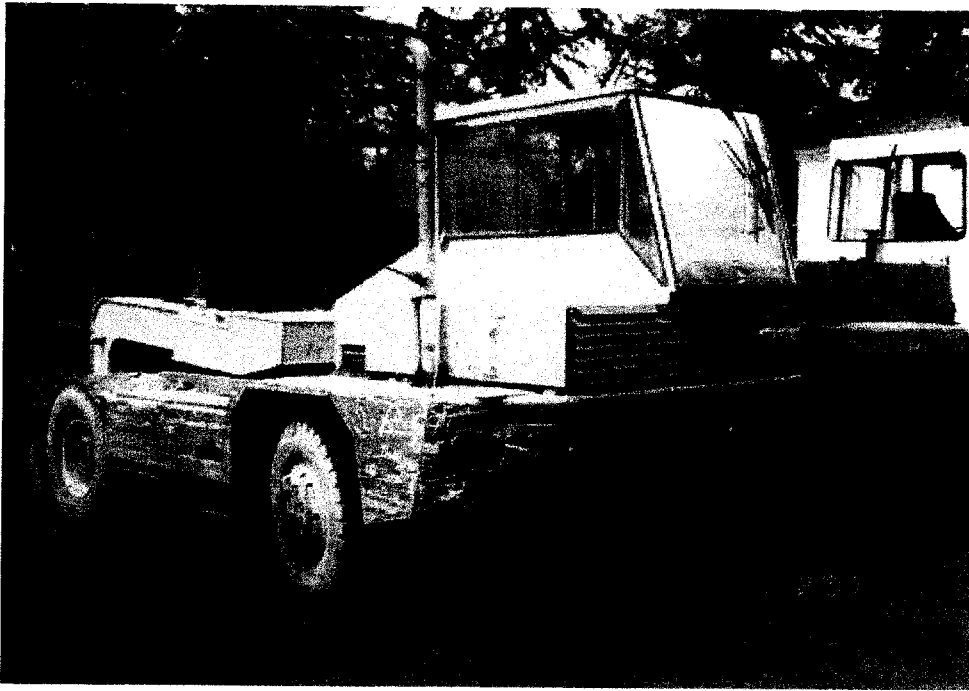
8. Comments; Комментарии

9. Recommendations for; Рекомендации к

Rehabilitation; Реабилитация	<input checked="" type="checkbox"/>	minor repair works, мелкий ремонт
Replacement; Замена	<input type="checkbox"/>	

10. Value / Cost; Стоимость

Current value in % of new Текущая стоимость в % от новой стоимости	15
Rehabilitation cost in US\$; Стоимость реабилитации в дол. США \$	10,000
Replacement cost (new) in US\$ Стоимость замены (новое оборудование)	100,000



Equipment Assessment - Port of Poti - Оценка состояния оборудования - Порт Потти

(IB*66.3)/f:/proj/georgien/POT-FLT.DOC

Item N°:
Номер наименования: _____Department:
Отдел: _____Type of Equipment: **Terminal Tractor**
Тип оборудования: Терминальный тракторAsset reg. N°: **528**
Регистрационный номер основных средств: _____Manufacturer: **Sisu, Finland**
(фирма) Изготовитель: _____Type: **TR160 AL2**
Тип: _____Serial N°: **41619**
Номер серии: _____Year of Construction: **1990**
Год постройки: _____**1. Chassis Шасси**General Condition; Общее состояние
good; хорошее fair; среднее poor; плохое **2. Cabin; кабина**General Condition; Общее состояние
good; хорошее fair; среднее poor; плохое Wiring; Электропроводка
good; хорошее fair; среднее poor; плохое Instruments; Инструменты
good; хорошее fair; среднее poor; плохое Glass; Окно кабины
good; хорошее fair; среднее poor; плохое **3. Engine; Двигатель**Manufacturer /
Изготовитель _____

Type; Тип _____

Rating / мощность: Horse power / лошадиная сила /
HP(лс) / kW(Kw) Revolutions / обороты General Condition; Общее состояние
good; хорошее fair; среднее poor; плохое Wiring; Электропроводка
good; хорошее fair; среднее poor; плохое Lines and Hoses; Трубы и шланги
good; хорошее fair; среднее poor; плохое Exhaust; Выхлопные газы
smoke; с дымом no smoke; без дыма Servicemeter; измеритель рабочего времени
yes, reading: да, показывает 2273 no; нет: **4. Hydraulics; Гидравлика**General Condition; Общее состояние
good; хорошее fair; среднее poor; плохое Pumps; Насосы
good; хорошее fair; среднее poor; плохое Hydraulic Cylinders;
Гидравлические цилиндры
good; хорошее fair; среднее poor; плохое Lines and Hoses; Трубы и шланги
good; хорошее fair; среднее poor; плохое

5. Power Train / Tyres;**Привод/Шины**

General Condition; Общее состояние

good; хорошее fair; среднее poor; плохое Tyre thread left in %
Остатки резьбы в % 100 75 50 X
25 X
0**6. Cables/Chains (lifting);****Кабель/Цепи (подъемные)**

General Condition; Общее состояние

good; хорошее fair; среднее poor; плохое **7. Necessary Repairs / Rehabilitation; Необходимый ремонт / Восстановление****Driver's seat; tyres**

сидение водителя, шины

8. Comments; Комментарии

9. Recommendations for; Рекомендации к

Rehabilitation; Реабилитация

minor repair works, мелкий ремонт

Replacement; Замена

10. Value / Cost; Стоимость

Current value in % of new

Текущая стоимость в % от новой стоимости

15

Rehabilitation cost in US\$;

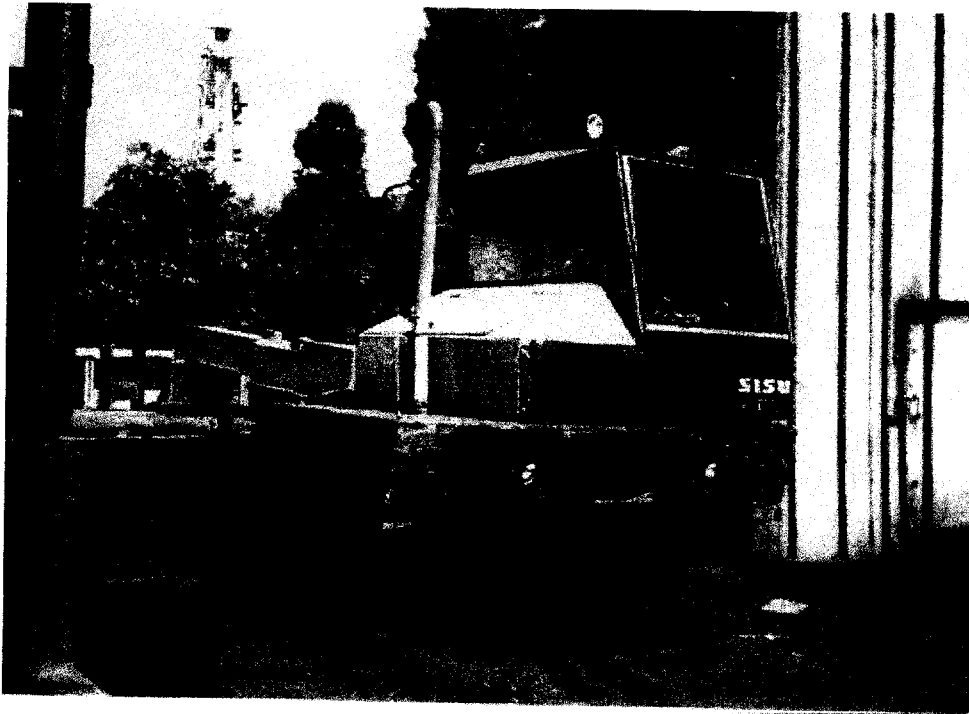
Стоимость реабилитации в дол. США \$

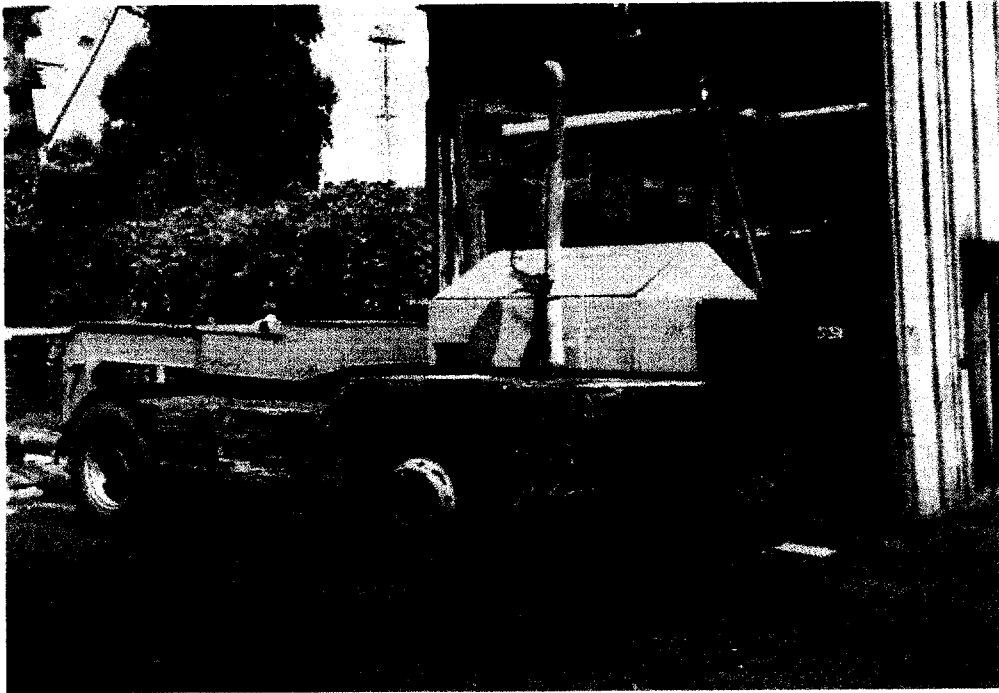
10,000

Replacement cost (new) in US\$

Стоимость замены (новое оборудование)

100,000





Equipment Assessment - Port of Poti - Оценка состояния оборудования - Порт Потти

(IB*66.3)/proj/georgien/POT-FLT.DOC

Item N°:
Номер наименования: _____Department:
Отдел: _____Type of Equipment: **Wheel Loader**
Тип оборудования: **колесный погрузчик**Asset reg. N°: **529**
Регистрационный номер основных средств: _____Manufacturer: **Komatsu, Japan**
(фирма) Изготовитель: _____Type: **WA 200 U-1**
Тип: _____Serial N°: **10026**
Номер серии: _____Year of Construction: **1990**
Год постройки: _____**1. Chassis Шасси**

General Condition; Общее состояние

good; хорошее fair; среднее poor; плохое **2. Cabin; кабина**

General Condition; Общее состояние

good; хорошее fair; среднее poor; плохое

Wiring; Электропроводка

good; хорошее fair; среднее poor; плохое

Instruments; Инструменты

good; хорошее fair; среднее poor; плохое

Glass; Окно кабины

good; хорошее fair; среднее poor; плохое **3. Engine; Двигатель**Manufacturer /
Изготовитель _____Type; Тип **6D-105-IBB**

Rating / мощность:

Horse power
лошадиная сила **108 /**
HP(hp) / kW(Кв)Revolutions
обороты **2400**

General Condition; Общее состояние

good; хорошее fair; среднее poor; плохое

Wiring; Электропроводка

good; хорошее fair; среднее poor; плохое

Lines and Hoses; Трубы и шланги

good; хорошее fair; среднее poor; плохое

Exhaust; Выхлопные газы

smoke; с дымом no smoke; без дыма

Servicemeter; измеритель рабочего времени

yes, reading:
да, показывает **238**no; нет: **4. Hydraulics; Гидравлика**

General Condition; Общее состояние

good; хорошее fair; среднее poor; плохое

Pumps; Насосы

good; хорошее fair; среднее poor; плохое Hydraulic Cylinders;
Гидравлические цилиндрыgood; хорошее fair; среднее poor; плохое

Lines and Hoses; Трубы и шланги

good; хорошее fair; среднее poor; плохое

5. Power Train / Tyres;**Привод/Шины**

General Condition; Общее состояние

good; хорошее fair; среднее poor; плохое Tyre thread left in %
Остатки резьбы в %
100
75
50
25
0**6. Cables/Chains (lifting);****Кабель/Цепи (подъемные)**

General Condition; Общее состояние

good; хорошее fair; среднее poor; плохое **7. Necessary Repairs / Rehabilitation; Необходимый ремонт / Восстановление**

8. Comments; Комментарии

Ok

в порядке

9. Recommendations for; Рекомендации к

Rehabilitation; Реабилитация

maintenance and repair, техобслуживание и ремонт

Replacement; Замена

10. Value / Cost; Стоимость

Current value in % of new

Текущая стоимость в % от новой стоимости

0

Rehabilitation cost in US\$;

Стоимость реабилитации в дол. США \$

2,000

Replacement cost (new) in US\$

Стоимость замены (новое оборудование)

125,000

