



Business Opportunities for
Enterprises in the Road
Construction and Road
Maintenance Sector-
TRACECA : Roads
Maintenance. Project No
TNREG 9601

Invitation to Investors
Conference

Almaty, Kazakhstan
21 May, 1998



Возможности для
предпринимательства
в области Дорожных
Строительства и
Эксплуатации -
TRACESA : Проект
Эксплуатации Дорог
TNREG 9601

Конференция Инвесторов

**Алматы, Казахстан
21 мая, 1998**

TRACECA Roads Maintenance Project Investors Conference Almaty 21 May 1998

Agenda

08.30 – 09.00	Arrival of delegates Morning coffee	
09.00	Opening of Conference	Bror Karell Project Director
	Opening words by the Kazakhstan Zholdary	Vitaly N. Protsentov Vice-President
	ADB Transport Sector Programme in Central Asian Republics	Sangpa Tamang Senior Project Engineer
	Quarrying-, asphalt mix- and asphalt laying equipment	Mike Taylor Project manager, Module A
	Investment packages for winter maintenance equipment	Tapio Raukola Project manager, Module B
10.30 – 11.00	Coffee break	
11.00 – 12.40	Presentation of participating foreign companies, 10 minutes each	Delegates of foreign companies
12.40 – 13.00	Presentation of participating TRACECA country companies, 10 minutes each	Delegates of TRACECA country companies
13.00 - 14.10	Lunch	
14.10	Presentation of participating TRACECA country companies, 10 minutes each	Delegates of TRACECA country companies
16.00 – 16.30	Coffee break	
16.30	Presentation of participating TRACECA country companies Continues	Delegates of TRACECA country companies
17.30	Summary and closing of conference	Bror Karell
18.30	Dinner	

**Проект ТРАСЕКА Эксплуатации дорог
Конференция Инвесторов Алматы 21 мая 1998 г.**

Программа конференции:

08.30 – 09.00	Прибытие делегатов Утренний кофе	
09.00	Открытие конференции	Брор Карелл Директор проекта
	Приветствие от компании Казахстан Жолдары	Виталий Процентов Вице-президент
	Программа АБР в области транспортного сектора в Центрально-Азиатских республиках	Сангпа Таманг Старший инженер проекта
	Оборудование для карьеров, асфальто-смешивающего и асфальто-укладочного оборудования	Майк Тейлор Директор проекта Модуль А
	Пакеты для инвестиций в области оборудования зимнего содержания	Тапио Раукола Директор проекта Модуль В
10.30 – 11.00	Перерыв на кофе	
11.00 – 12.40	Представление иностранных компаний участвующих в конференции (по 10 м)	Делегаты иностранных компаний
12.40 – 13.00	Представление компаний из стран, охваченных проектом ТРАСЕКА (по 10 м)	Делегаты компаний из стран ТРАСЕКА
13.00 – 14.10	Обед	
14.10	Представление компаний из стран, охваченных проектом ТРАСЕКА (по 10 м)	Делегаты компаний из стран ТРАСЕКА
16.00 – 16.30	Перерыв на кофе	
16.30	Продолжение представления компаний из стран, охваченных проектом ТРАСЕКА (по 10 м)	Делегаты компаний из стран ТРАСЕКА
17.30	Подведение итогов и закрытие конференции	Брор Карелл Директор проекта
18.30	Ужин	

Programme

Проект ТРАСЕКА**Конференция инвесторов 21 мая 1998 в Алматы****Список иностранных компаний, желающих участвовать в конференции****Список компаний, подтвердивших свое желание участвовать в конференции инвесторов:**

Название компании	Сфера деятельности	Участники
Арктик Машин Финляндия	Оборудование по зимнему и летнему содержанию	Олави Виртанен Ирина Хрусталева Сергей Туманян
Калоттиконе Финляндия	Асфальто-заводы и асфальто-укладывающее оборудование, включая подрядные работы	Пентти Ханнинен
Тамрок Финляндия	Бурильное оборудование	Геннадий Соколов
Текнос Винтер Финляндия	Дорожные отметки и другие виды красок	Магнус Мюрберг
ФИННРА	Дорожные строительство и эксплуатация	Еера Каьялуото
Ричард Фелсингер Асфальт-Геселльшафт, Австрия	Производство усовершенствованного асфальтоцемента под запатентованной торговой маркой "Новофальт"	Фридрих Лейтнер
Виртген, Германия	Асфальтоукладывающее оборудование, подрядные работы	Удо Гернтке Аман Елгонов
Роландтехник, Германия	Торговый дом, представляющий различных производителей асфальто-укладывающего и дорожно-строительного оборудования	Юрген Анкерманн Е. Бексалов
Хербертс Австрия	Производитель материалов для дорожной разметки	Владимир Смушко
Балфур-Беатти	Подрядные работы	Алкан Кизилдел
Шелл	Нефтяные и химические компании	Зауре Абдирова

Participants

**TRACECA Project
Investors Conference 21 May 1998
Participating Foreign Companies**

Name of Company	Field of Activities	Participants
Arctic Machine, Finland	Winter and summer maintenance equipment	Olavi Virtanen Irina Khroustaleva Sergei Tumanyan
Kalottikone, Finland	Asphalt plants and asphalt laying equipment including contractor	Pentti Hänninen
Tamrock, Finland	Drilling equipment	Gennadi Sokolov
Teknos Winter, Finland	Road marking and other paint	Magnus Myhrberg
Finnish Road Administration	Road construction and maintenance	Eero Karjaluoto
Richard Felsing, Asphaltgesellschaft, Austria	Producer of modified asphalt cement under patented trade mark "Novophalt"	Friedrich Leitner
Wirtgen, Germany	Asphalt laying equipment, contractor	Udo Gerntke Aman Jelgonov
Rolandtecnic, Germany	Trading house representing different manufacturers of asphalt laying and road construction equipment	Jurgen Ackermann E. Beksalov
Herberts, Austria	Manufacturer of road marking material	Vladimir Smusko
Balfour-Beatty	Contractor	Alkan Kizidel
Shell	Oil and chemical company	Zaure M. Abdirova

TRACECA Project
Investors Conference 21 May 1998-05-17
Participating TRACECA Country Companies

Name of Company	Field of Activities	Participant
Kazakhstan		
JSC Kazakhstan Zholdary	Contractor	Vitaly N. Procentov Vice President Konstantin Bostanzhiev Chief Management Development
JSC Progress	Constuction-Industrial Corporation	Nurlan Zh. Baibatyrov Commercial Manager
ACCEPT Corporation	Multisector Corporation	Kairat R. Ilyashev General Director Yuriy Kirchmayr Sergei Litvinov
JSC Asphaltbeton	Asphalt and concrete plant	Marat U. Duisebaev Chief Engineer
JSC Remdortekhnika	Road maintenance equipment	Vasilij Cheriaev President
JSC Rotor	Road maintenance equipment	Sarmanbayev President
JSC AZD	Traffic signs	Asanov Jhumashevich President
Kazakhstan Zholdary Research Institute	Research Institute	B. A. Asmatulaev Director
JSC Jambul DSM	Industrial enterprise	Baltybekov President

Kyrgyzstan

Kyrgyz Autoassembling Plant	Assembling of containers on dump trucks	K. O. Jamankulov Commercial Director V. M. Mitin Chief Engineer
Machinery Construction Plant	Equipment production	Victor Gritsun Chief Engineer

Mongolia

Road Construction Company Ulaan Baatar	Road Construction Company	Baigara Mandat General Director
Company for maintenance of suburban roads Khozzakh	Road maintenance company	Ch. Amarsaikhan Deputy Director
Client's Service of Western Economis Area	Budgeting, planning and control of maintenance work including supervision and technical inspection	Zh. Khuandag Chief of Direction
JSC ASBI	Road construction and maintenance Contractor	R. Balszhir Chief Engineer
Jsc Jol	Road and Bridge construction and maintenance company	D. Badelkhan Director

Uzbekistan

Tashkentavtodor Amalgamation	Road construction, rehabilitation and maintenance company	Bakhtiyar Dospulatov Head of Department
Uzdorproect	Survey and design of motor roads	Evgeniy Matveev Project's Chief Engineer
Tashkent Experimental Pilot Repair and Mechanical Plant	Repair and production of road equipment	Turob Minavarov Director
Saikhanskoe Auxiliary Production Economy of Samarkandavtodor Amalgamation	Production of road construction material	Pharkhod Alimov Head
Aphrasiyabskoe Road Maintenance Department of Samarkandavtodor Amalgamation	Road Maintenance company	Narzullo Samandarov Chief Specialist

Проект ТРАСЕКА
Конференция инвесторов 21 мая 1998-05-17
Участвующие компании из стран охвачённых проектом ТРАСЕКА

Название компании	Сфера деятельности	Участники
Казахстан		
Акционерное общество "Казахстан жолдары"	Подрядчик	Виталий Процентов Вице президент Константин Бостанжие Главный менеджер отдела развития
Акционерное общество "Прогресс"	Промышленно-строительная корпорация	Нурлан Ж. Байбатуров Комерческий директор
Корпорация "Акцепт"	Многоотраслевая корпорация	Кайрат Ильяшев Генеральный директор Юрий Киршмаур Сергей Литвинов
Акционерное общество "Асфальтобетон"	Завод по производству асфальта и бетона	Марат Дуисебаев Главный инженер
Акционерное общество "Ремдортехника"	Оборудование для обслуживания дорог	Василий Черяев Президент
Акционерное общество "Ротор"	Оборудование для обслуживания дорог	Сарманбаев Президент
Акционерное общество "АЗДЗ"	Дорожные знаки	Куаныш Асанов Президент
Научно -технический инженерный центр "Казахстан жолдары"	Иследования в дорожной области	Асматулаев Б.А. Директор
Акционерное общество "Джамбул ДСМ"	Промышленное предприятие	Балтубеков Президент
Кыргызстан		
Кыргызский автосборочный завод	Изготовление кузовных частей автосамосвалов	К.О. Джаманкулов Комерческий директор В.М. Митин Главный инженер
Мшиностроительный завод	Производство оборудования	Виктор Грицун

Главный инженер

Монголия

Дорожно строительная
компания “Улан Батор”

Дорожно строительная
компания

Баигара Мандат
Генеральный директор

Компания “Хозах”

Строительно-эксплуатационная
компания

Ж. Шуумарзхав
Генеральный директор

Служба заказчика
западного экономического
района

Составление смет
планирование и контроль
эксплуатационных работ

Ж. Кхуандаг
Директор

Акционерное общество
“АСБИ”

Подрядчик по дорожному
строительству и эксплуатации

Д. Ваасанхил
Исполнительный
директор

Акционерное общество
“Джол”

Компания по строительству и
обслуживанию дорог и мостов

Д. Баделкхан
Директор

Узбекистан

Объединение
“Ташкентавтодор”

Дорожная строительная
компания по строительству,
реконструкции и эксплуатации
автомобильных дорог

Бахтияр Доспулатов
Начальник отдела

Республиканский
исследовательский институт
“Уздорпроект”

Обследование и
проектирование
автомобильных дорог

Евгений Матвеев
Главный инженер
проекта

Ташкентский
Экспериментальный Опытный
Ремонтно-механический
завод

Ремонт дорожной техники и ее
частичное производство

Туроб Минаваров
Директор

Сейханское
Вспомогательное
производственное хозяйство
объединения
“Самаркандавтодор”

Производство дорожно
строительных материалов

Фарход Алимов
Начальник

Афрасиябское дорожно-
эксплуатационное
управление объединения
“Самаркандавтодор”

Эксплуатация автомобильных
дорог

Нарзулло Самандаров
Главный специалист

Name: FINNROAD OY
Nationality: Finland

Street Address: Opastinsilta 12 H Postal Address: P.O.Box 27
00520 Helsinki 00521 Helsinki
FINLAND FINLAND

Telephone: +358-9-1545690 Telefax: +358-9-1545692

Managing Director: Mr. Matti Mannonen

BRIEF INTRODUCTION ON FINNROAD AND ITS BACKGROUND

Finnroad was established in 1994 to be a strong Finnish consulting company on the international market in the field of transport and traffic related engineering.

The main objective of Finnroad is to successfully take care of the partner companies foreign operation interests. In the implementation Finnroad will primarily utilize the resources of its partner companies.

The partner companies and owners of Finnroad are the Finnish Road Administration (40 %) and the leading Finnish private infrastructure consulting firms LT-Consultants, SITO and Viatek (20% each).

Finnroad combines in a unique way the expertise of a dynamic public road administration and well established private companies in the transport sector.

THE NUMBER OF PROFESSIONAL STAFF AVAILABLE TO FINNROAD IN THE PARTNER COMPANIES IS APPROXIMATELY 1500 PERSONS

FINNROAD'S FIELDS OF ACTIVITIES

With its broad background through its partner companies, Finnroad is in a position to provide the full range of services and has the experience as well as personnel in the following main sectors of specialization:

- Roads
 - Road Planning and Design
 - Road Maintenance
 - Road Safety
- Project Management and Construction Supervision
- Bridges
- Geotechnical Services
- Traffic and Transportation
 - Transportation Studies and Plans
 - Urban Traffic and Public Transportation
 - Traffic Management
- Municipal Engineering
- Environmental Planning and Studies
- Institutional Building
- Training
- Economic Analysis
- Maritime Engineering
 - Ports
 - Shipyards
 - Waterways
- Airports
- Railroads

The partner companies have over 30 years experience in the above mentioned discipline from almost all over the world.

ФИННРОУД

Данные о Финнроуд, 1998

Название: Финнроуд ОУ
Государство: Финляндия

Адрес: Опастинсилта 12 Н
00520 Хельсинки
Финляндия

Почтовый адрес: Р.О. Вох 27
00521 Хельсинки
Финляндия

Телефон: +358-9-1545690

Телефакс: +358-9-1545692

Управляющий директор: Г-н Матти Маннонен

КРАТКАЯ ИНФОРМАЦИЯ О ФИННРОУД И О ЕГО ДЕЯТЕЛЬНОСТИ

Финнроуд был создан в 1994 году чтобы стать сильной финнской фирмой на международном рынке в области транспорта и машиностроения, касающегося движения транспорта.

Основной задачей Финнроуд является успешное осуществление международных интересов партнеров. При этом Финнроуд в основном использует ресурсы своих партнерских фирм.

Партнерскими предприятиями и владельцами Финнроуд являются Финская Дорожная Администрация (40%) и ведущие финские частные консультативные фирмы ЛТ-Консалтантс, СИТО и Виатек (20% каждый).

Финнроуд объединяет наилучшим образом динамичную государственную дорожную администрацию и хорошо организованные частные фирмы в транспортном секторе.

КОЛИЧЕСТВО ПРОФЕССИОНАЛОВ У ФИННРОУД В ПАРТНЕРСКИХ ФИРМАХ СОСТАВЛЯЕТ ПРИМЕРНО 1500 ЧЕЛОВЕК.

СФЕРА ДЕЯТЕЛЬНОСТИ ФИННРОУД

При его хорошей подготовленности с помощью своих партнерских фирм Финнроуд находится на таком уровне, чтобы оказывать целый ряд услуг, и имеет богатый опыт работы персонала в следующих основных направлениях:

- Дороги
 - Дорожное планирование и проектирование
 - Эксплуатация дорог
 - Дорожная безопасность
- Управление проектом и надзор за строительством
- Мосты
- Геотехнические услуги
- Транспорт и перевозки
 - Исследование вопросов перевозок и составление планов
 - Городской транспорт и общественные перевозки
 - Управление движением транспорта

- Муниципальная техника
- Планирование и изучение окружающей среды
- Организационное построение
- Обучение
- Экономический анализ
- Морская техника
- Порты
- Судостроительные заводы
- Водные пути
- Аэропорты
- Железные дороги

Партнерские фирмы имеют более 30 летний опыт работы в указанных областях почти во всех уголках мира.

Информация о фирме
"Арктик Машин"

Название: АО Арктик Машин
Адрес: Мансиккарайтти 13
77600 Суоненйоки
Финляндия
Телефон: +358-17-511571
Факс: +358-17-510174
E-mail: road.team@arcticmachine.inet.fi
Internet: <http://personal.inet.fi/yritys/road.team/>

Исполнительный директор: Олави Виртанен

КРАТКАЯ ИНФОРМАЦИЯ

Фирма "Арктик Машин" основана в 1981 году и находится в Средней части Финляндии, в городе Суоненйоки. "Арктик Машин" - это одна из ведущих фирм изготавливающих навесное оборудование для содержания дорог в мире.

"Арктик Машин" изготавливает, разрабатывает и продает оборудование предназначенное для использования настоящими дорожными специалистами.

Основную роль в деятельности фирмы играет высокое качество изготавливаемого оборудования и высокий уровень работы с клиентами по их требованиям.

Фирма "Арктик Машин" разработало оборудование на дорожную машину для эффективного круглогодичного использования.

Основная часть произведенного оборудования поставляется на экспорт, а именно в Россию, в страны Скандинавии и Балтии.

На рынке в Финляндии роль фирмы "Арктик Машин" является ведущей по продажам навесного оборудования для содержания дорог.

У "Арктик Машин" имеется офис в Москве и 4 совместных предприятия на территории России.

Товарным знаком фирмы "Арктик Машин" является АМ ТЕНО и к изготавливаемому оборудованию относятся:

- Передние отвалы
- Средние отвалы
- Боковые отвалы
- Аэродромные отвалы
- Щеточное оборудование
- Моющее оборудование для летнего содержания
- Песко- солеразбрасыватели и распределители соляных растворов
- Кусторезы

АМ ТЕНО ОТКРЫВАЕТ ДОРОГИ ВО ВСЕМ МИРЕ

DATA ON ARCTIC MACHINE OY 1998

Name: Arctic Machine Oy
Nationality: Finland

Street Address: Mansikkaraitti 13
77600 Suonenjoki
Finland

Phone: +358-17-511571
Fax: +358-17-510174
E-mail: road.team@arcticmachine.inet.fi
Home page: [Http://personal.inet.fi/yritys/road.team/](http://personal.inet.fi/yritys/road.team/)

Managing director: Olavi Virtanen

BRIEF INTRODUCTION ON ARCTIC MACHINE OY

Arctic Machine Oy was established in 1981 and is situated in Suonenjoki Finland. AM is one of the leading manufacturers of road maintenance equipment in the world.

Arctic Machine Oy manufactures, develops and markets equipment, which are designed for use by road professionals.

High quality of products and fulfilling customer's needs have always played very important roles in Arctic Machine's production.

Arctic Machine Oy has developed such road maintenance vehicle, which can effectively be used all year round.

Most of Arctic Machine's production goes for export and the main export areas are Russia, Scandinavian countries and Baltic countries. In Finland Arctic Machine is the leading manufacturer.

Arctic Machine has office in Moscow and 4 joint ventures in Russia.

Arctic Machine Oy's trademark is AM TEHO and the products are:

- Snowploughs
- Side-mounted ploughs
- Centre-mounted scrapers
- Airfield ploughs
- Brushing equipment
- Washing equipment
- Sanding and salting equipment
- Roadside cutters

AM TEHO OPENS THE ROAD ALL OVER THE WORLD

Modern asphalt technology from Finland

KALOTTIKONE Ltd., a part of Sava-Concern, is a rapidly growing engineering workshop, whose special field of know-how lies in producing and developing equipment for manufacture of road paving masses.

Close cooperation with Savatie Ltd., a company concentrating on paving and soil contracting, has been the key to Kalottikone's successful production development.

Combining high efficiency, easily controllable processes and transportability is the main aim of the production development and planning.

Kalottikone Ltd. has subcontractors included, approximately 70 employees, a notably big part of them working within the field of production planning.

The company's production amounts to 15 plant units per year.

Other Kalottikone products:

MX

Cold Asphalt Plants

ECOTURBO™

Mixture Heating Equipment

KAEU-25

Binder Emulsification Equipment

HOT-MIX

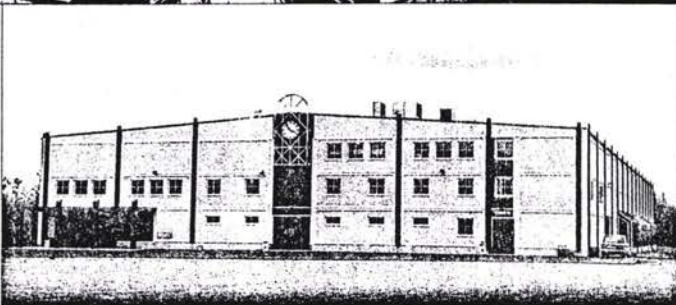
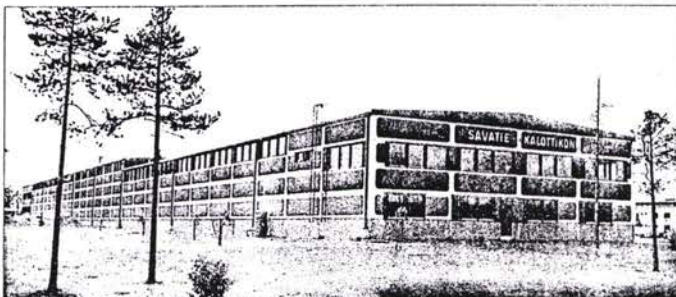
Asphalt Plants

ROADMIX

Remixer and Preheater Equipment

KAV 25-46

Stabilization Screeds



KALOTTIKONE LTD

Isoaavantie 9, 96300 Rovaniemi, Finland

Tel. int + 358-16-3680 111,

Telefax int + 358-16-311 597

Современная асфальтная технология из Финляндии

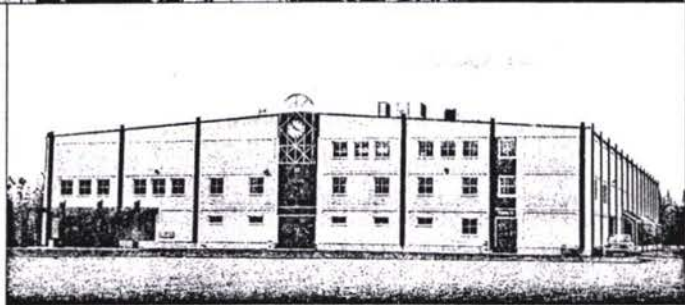
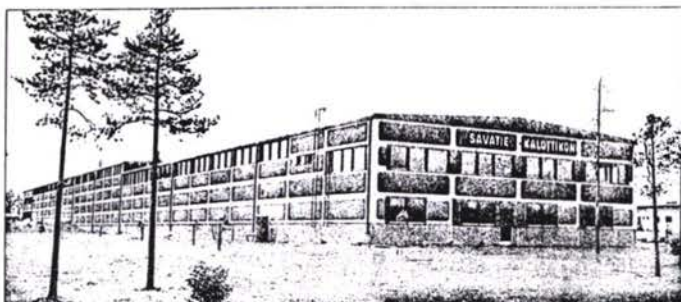
Фирма Калоттиконе Оу, входящая в состав концерна Сава, - это быстроразвивающееся предприятие, специализирующееся на разработке оборудования для производства различных дорожных покрытий.

Тесное сотрудничество с фирмой Саватие, занимающейся дорожными покрытиями и дорожностроительными работами, является ключом к успеху Калоттиконе в области технологии.

Целью и идеей разработки и производства продукции является соединение высокой производительности, легкости управления процессом и мобильности оборудования.

Включая субподрядчиков, в Калоттиконе работает около 70 человек, значительная часть которых занимается разработкой продукции.

Фирма изготавливает около 15 единиц для АБЗ в год.



KALOTTIKONE OY

Ахьётте 21, 96300 Рованнеми, Финляндия
Тел. +358-16-36 80 111, факс +358-16-311 597

Name: TAMROCK CORP.
Representative office in Almaty

Nationality: Finland

Street Address: Nauryzbai batyra 19
480091, Almaty
KAZAKSTAN

Telephone: + 7 3272 32-24-17 Telefax: + 7 3272 32-03-12

Managing Director: Juha Sorjonen

BRIEF INTRODUCTION ON TAMROCK AND ITS BACKGROUND

TAMROCK CORP. is an international engineering corporation founded in 1856. TAMROCK' s global network includes 50 subsidiaries in 24 countries and a large number of local distributors. TAMROCK has production facilities in Australia, Austria, Canada, Finland, France, Germany, Great Britain, Indonesia, Poland, South Africa, Sweden and the USA. TAMROCK' s net sales total USD 1 billion and it has over 5000 employees. TAMROCK derives approximately two thirds of its annual net sales from hard rock, coal and other soft mineral excavation equipment. Construction machinery and equipment account for over 20 percent of the net sales, and bulk minerals handling equipment and conveyor components for almost 15 percent. Since 1997 TAMROCK belongs to the Swedish SANDVIK GROUP.

TAMROCK' S FIELDS OF ACTIVITIES

TAMROCK is a leader of a partner team of a group of suppliers for international construction projects. They develop, produce and supply equipment, plants and services to the construction industry worldwide.

The idea behind the partner team is to build a value creation chain to help international contractors to minimize their project costs by:

- ♦ optimization of the total process by combining the contractor's and partner team's competencies in rock excavation, crushing, minerals handling and concrete work,
- ♦ competitive equipment financing,
- ♦ world-class, high-quality equipment,
- ♦ local service on site.

The partners team's complementary offering includes the following high-quality Equipment/Solutions:

- | | |
|-------------------------------------|---|
| TAMROCK | Tunneling and bolting jumbos
Underground loading and hauling equipment
Surface drilling rigs for top hammer, rotary or DTH
Hydraulic breakers, cutter-crushers and pulverizers |
| NORMET | Mobile equipment for changing, spraying and transportation of concrete, lifting, roof support and installation work underground |
| SANDVIK | Drill steels, bits, couplings, shank adapters and equipment/tools for regrinding and maintenance |
| VOEST-ALPINE
BERGTECHNIC | Roadheaders for mechanical rock excavation |

NORDBERG

Rock crushing and screening solutions for stationary and portable applications including the truly mobile Lokotrack crushing system

ROXON

Materials handling systems for overburden, rock and concrete including receiving stations, feeders, conveyors, spreaders, stockpiling and reclaiming equipment, bunker feeding and control system

PCE

Ready mix concrete batching and mixing plants, precast concrete element plants

ENGINEERING

and concrete transportation systems

ПРЕДСТАВЛЕНИЕ TAMROCK 1998

Название: TAMROCK CORP.
Страна: Финляндия
Адрес: ул. Наурызбай батыра 19
Представительство 480091, Алматы
КАЗАХСТАН
Телефон: + 7 3272 32-24-17 Телефакс: + 7 3272 32-03-12
Глава представительства: Юха Сорьонен

КОРОТКОЕ ПРЕДСТАВЛЕНИЕ О КОМПАНИИ TAMROCK

TAMROCK CORP. это международная инженерная корпорация, основанная в 1856 году.

Мировая сеть компании TAMROCK включает в себя 50 филиалов в 24 странах и большое число местных дистрибьютеров. TAMROCK имеет заводы в Австралии, Австрии, Канаде, Финляндии, Франции, Германии, Великобритании, Индонезии, Польше, Южной Африке, Швеции и США.

TAMROCK имеет персонал более 5000 человек и торговый оборот компании составляет 1 миллиард долларов США.

Около двух третей годовой продажи компании TAMROCK составляют продажи оборудования для добычи твердых пород, угля и других мягких минералов.

С 1997 года TAMROCK относится к шведскому концерну SANDVIK GROUP.

СФЕРЫ ДЕЯТЕЛЬНОСТИ КОМПАНИИ TAMROCK

TAMROCK является лидером в команде партнеров, состоящей из группы поставщиков для международных строительных проектов. Они занимаются развитием, производством и поставкой оборудования, заводов и услуг для всемирной индустрии строительства.

Идея команды партнеров состоит в том, чтобы помочь международным подрядчикам минимизировать их проектные стоимости путем:

- ♦ оптимизации общего процесса посредством объединения опыта и знаний подрядчика и команды партнеров в работах по добыче, измельчению, обработке минералов и бетонных работах,
- ♦ конкурентного финансирования оборудования,
- ♦ высококачественного оборудования мирового класса,
- ♦ обслуживания непосредственно на участке.

Дополнительное предложение команды партнеров включает следующие высококачественные Технические решения/Оборудование:

TAMROCK	Туннелепроходческие буровые установки Подземное погрузо-доставочное оборудование. Буровые установки для наружных работ вращательного и погружного типа Гидравлические дробилки, измельчители.
NORMET	Передвижное оборудование для замены, распыления и транспортировки бетона, подъема, поддержки кровли и установочных работ под землей.
SANDVIK	Буровая сталь, коронки, сцепления, хвостовики и оборудование/ инструменты для перезаточки и технического обслуживания.
VOEST-ALPINE BERGTECHNIC	Комбайны фрезерного типа для механической выемки пород

NORDBERG

Решения по измельчительному и отсеивающему оборудованию в стационарном и портативном исполнении, включая передвижную измельчительную систему Lokotrack

ROXON

Системы работы с материалом для покрывающих пород, скальных пород бетона, включая приемные станции, фидеры, конвейеры, спредеры, накопительное оборудование и оборудование для извлечения, системы загрузки в бункер и контролирующие системы.

PCE

Заводы по производству готового бетона и смешивающие заводы,

ENGINEERING

заводы сборных элементов бетона и системы транспортировки бетона.

TEKNOS

Teknos is one of Scandinavia's leading paint manufacturers of industrial coatings, with a strong position in the retail and architectural coating market.

Teknos supplies environmentally safe paints and coatings of high quality, with customized service, reliable delivery, competitive and dependable performance.

The Teknos Group includes Teknos Winter Oy and Teknos Steel in Finland, Teknos Schou A/S in Denmark, and Teknos Tranemo AB in Sweden. The Group has five production plants, of which two in Finland.

Industrial coatings are one speciality of Teknos. It produces a wide variety of special products to meet the customers' requirements. In the development of special coatings, Teknos technical know-how is combined with good customer co-operation. Environmental safety and user friendliness are always kept in mind when launching new products.

Other specialities of Teknos Winter Oy are traffic marking paints and coatings. The ecological water-borne traffic markings and compositions have gained official approvals in Finland as well as in several other countries.

Teknos Winter Oy's co-ordinates are as follows:

TEKNOS WINTER OY
P.O.Box 107
FIN-00371 HELSINKI
FINLAND

Contact person:
Export Director Magnus Myhrberg
Tel: + 358 9 5060 9244
Fax: + 358 9 5060 9224
E-mail: magnusm@teknos.fi

Finnish National Road Administration

Company Profile

Finnra is the national road authority in Finland, being responsible for all issues related to public roads, totalling 77500 km of roads and 12500 bridges. The scope of work covers planning and design, construction, and maintenance of public highways, as well as continuous development of highway management. Finnra's management culture and advanced highway management systems are acknowledged worldwide. Finnra is ranked among the top three road authorities in the world in these fields. Finnra has about 8000 employees, including 2000 engineers and senior level technicians. The turnover in 1996 was equivalent to 1200 million USD.

The international activities and projects of Finnra are implemented through Finnra Export Services, a financially and managerially independent division of Finnra, providing consulting services for transport sector projects worldwide. The scope of work covers technical assistance for the institutional development of highway authorities, for planning and design, construction, maintenance and operation of public highways, development and implementation of management systems for highway administrations, and training in all above issues.

Fields of Specialization and Scope of Services

Finnra provides a wide range of services in its disciplines of expertise in the transportation field. The fields of specialization of Finnra are the following:

- *Expressways and other Highways*
- *Feeder Roads and Gravel Roads*
- *Urban By-passes and Ring Roads*
- *Transport Authorities and Organizations*
- *Traffic and Transportation*
- *Sea Ports and Small Craft Ports*
- *Inland Waterways, Canals and Sea Channels*

The services include:

- *Project Management*
- *Organization Management and Institutional Development*
- *Human Resources Development*
- *Training and Twinning*
- *Development of Highway Management and Information Systems*
- *Maintenance Management and Implementation, PMS, BMS*
- *Environmental Impact Analysis and Environmental Planning*

- *Transportation Planning*
- *Traffic Engineering and Traffic Safety*
- *Project Identification, Pre-Feasibility and Feasibility Studies*
- *Planning and Design*
- *Preparation of Bidding Documents, Management of Competitive Bidding*
- *Construction Management and Supervision*
- *Technology Transfer*

Finnra enjoys institutional cooperation with several Road Administrations in the world, including the Nordic Countries, the Baltic Countries, Poland, Russia, Hungary, Germany, FHWA of the USA, Minnesota DOT of the USA. The cooperation contains mutual development projects, engineer exchange, regular seminars and meetings as well as contacts and connections at the organizational level and at the personal level.

Highway Management Systems

Road Data Bank (RDB) has been developed and utilised in Finnish National Road Administration for several decades. Since 1950's the continuous research and development work has been carried out, and the result today is the fully integrated country-wide (central administration and nine regions) and real-time data bank with related data collection procedures. Road Data Bank provides basic data on road and traffic for management use and for financial and strategic planning. Stored data can be easily utilised by statistics, graphs, maps or by Geographical Information Systems (GIS). RDB also provides data for several data banks such as Bridge Data Bank, Traffic Data Bank, Road Accident Data Bank and Road Condition Data Bank, and for numerous management systems, such as Pavement Management System (PMS) and Bridge Management System (BMS).

Finnra has developed a comprehensive **Pavement Management System (PMS)** which is among the most advanced in the world. The system is covering maintenance procedures from strategic planning to programming of reconstruction and paving works. The system consists of a network level **Highway Investment Programming System (HIPS)** and a **Project Level PMS (PMS91)**. HIPS is a tool for optimising and comparing various highway reconstruction and maintenance investment options and for allocating financial resources to regions. PMS91 is used for selection of individual road sections and their different maintenance priorities and to plan 1-3 years reconstruction and paving programs within budgets. Pavement Management System also includes systems for road data and road condition measurements and data processing.

The Road Condition Measuring System of Finnra combines observations of the roughness, defects, ruts and bearing capacity with the data on traffic volumes. Roughness and ruts (longitudinal and transverse profiles) are measured at the same time with high speed Road Surface Monitoring vehicles (RSM) using laser and ultra sonic sensors. Defects are measured visually but collected and processed automatically with a digital boards connected to a portable computers and distance measuring instruments. Bearing capacity is calculated from the deflection values which are measured with the Falling Weight Deflectometers (FWD). All the measured data is automatically transferred from measuring devices to the data bases. All the data collection devices are calibrated regularly and relevant training is being given to the users.

Traffic Monitoring System (TMS) serves as a tool in strategic planning and road planning, as well as in traffic forecasting. Traffic can also be monitored in real time to serve in traffic control and guidance. TMS is fully automatic country-wide system which collects continuously data of all vehicles passing by the monitoring posts, including types of vehicles, vehicle speed and passing time and direction and lanes. Stored data is easily available for other systems and applications and for further processing. The data can also be used as such for needs of other systems like Road Data Bank, Pavement and Bridge Management Systems and Road Weather Service (RWS).

Bridge Management System (BMS) is an integral part of bridge maintenance and rehabilitation. The practical application of Bridge Management System is the provision of economically optimised practical programs of actions in specific timetables and areas. System consists of bridge inspections, bridge data bank and management system. Systems provides recommendations on actions for single bridges and long term maintenance and rehabilitation plans at the network level.

To serve all fields of work Finnra has several other management systems in use. **Road Weather System (RWS)** provides real-time data and forecasts on road weather and road condition for winter maintenance and public information. **Oversize Transport Route Planning System (OTR)** provides services for road user, especially transportation companies. **Geographical Information Systems (GIS)** is used to support strategic planning and to analyse road information and additional information from other sources.

Training Institute, IHME

An important part of Finnra Export Services is the international training centre, Institute for Highway and Maritime Education (IHME), which carries out training courses and seminars both in Finland and in the target

countries. To ensure maximum efficiency of the training, the courses are always tailor-made to meet the specific needs of each target group and individual. The length of courses vary from short strategic seminars to comprehensive multi-month individual training programmes.

IHME carries out training courses in all areas of transport sector management. The courses are targeted to transport sector authorities, contractors and consultants. Particular emphasis is placed on the introduction of new systems and technologies, and in the application of the learned new skills in practice. IHME can use the organization and domestic operations of Finnra as the practical 'demonstration laboratory' and it also works together with other Finnish transport authorities, Finnish and foreign universities, construction and consulting industry as well as with transport companies and equipment manufacturers. This large network of connections ensures the availability of top level lecturers for courses in all areas of transport sector.

Technology Transfer, FinnT²

Finnish Technology Transfer Center, FinnT², is a cooperation organization within Finnra for international and domestic technology transfer. FinnT² is a node of the newly established World Interchange Network (WIN). Finnra is also a member of the WIN Board of Directors which is responsible for the operation and development of the activities of the WIN. It is envisaged that FinnT² will act as a regional T²-center for the Baltic sea area in the future when the WIN is developed to be fully functioning and operational. At the moment FinnT² is linked with the T²-network in the USA (50 states plus the FHWA in Washington D.C.), the T²-centers of the Baltic countries as well as other international nodes of the WIN (Canada, Belgium, Indonesia, Australia, Japan, P.R.China). The mission of the WIN is to promote the global road related information and knowledge transfer by putting the people with problems in touch with people with solutions.

The FinnT² center was created in a co-project with FHWA particularly for technology transfer to Estonian, Latvian and Lithuanian Road Administrations, but it is used also to transfer new Finnish road technology to other countries and vice versa. Today FinnT² is also expanding its operation to Poland, Russia and other Nordic countries. This systematic information center gives Finnra a unique access to all the newest publications, research reports, training videos etc.

T²-centers provide their target audiences training and technical assistance in all aspects of highway management, rehabilitation, design and construction. They also work closely with the entire highway community, including state and municipal organizations and institutions, universities,

professional associations and private sector. FinnT² creates opportunities for international and domestic joint projects as well. Activities of FinnT² include also: *Finncontact*; the quarterly published newsletter, in English, *Videotapes* on various highway transportation topics are available and can also be hired, *Information services*; publications, including research reports, will be delivered on request, *Training*; international and domestic training courses and seminars are arranged and coordinated, *Expert exchange*; engineer exchange between organizations is arranged.

Clients

Finnra has broad overseas experience in assisting public and private organizations in the planning and implementation of different sectoral development projects and programmes financed by a number of bilateral donor agencies, the World Bank, and regional development banks. Its experience in transport sector has been accumulated by working in the full range of topographic and climatic conditions throughout the world. The list of project references covers the following countries in Europe, Asia, Africa, and Latin America:

- | | |
|-------------------|---------------|
| * Armenia | * Morocco |
| * Bangladesh | * Namibia |
| * Botswana | * Pakistan |
| * Costa Rica | * P. R. China |
| * Egypt | * Peru |
| * Estonia | * Poland |
| * Ethiopia | * Russia |
| * Ghana | * Tanzania |
| * Hungary | * Thailand |
| * Indonesia | * Turkey |
| * Kenya | * Uganda |
| * Lao PDR | * Zambia |
| * Latvia | * Zimbabwe |
| * Lithuania | * Vietnam. |
| * Solomon Islands | |

Participation in International Transport Sector Organizations

Finnra participates actively in the work of most major international organizations on transport sector. It is also active members in most of the Nordic cooperation organizations on transport sector. Through these organizations Finnra ensures that it is always at the top of the development

and knowledge in transport sector, and respectively gives its own research and development contribution to the world. Finnra participates in the work of the following organizations, among others:

- * *The Permanent International Association of Road Congresses,*
- * *The International Cargo Handling Coordination Association,*
- * *The Association Internationale des Pontes et Charpentes,*
- * *The International Road Federation,*
- * *The International Commission on Illumination,*
- * *The Transportation Research Board,*
- * *The Permanent International Association of Navigation Congresses,*
- * *The International Association of Lighthouse Authorities, and*
- * *various work groups in OECD, ECE, and UNCTAD.*



COMPANY'S RECORD

1. NAME OF COMPANY

ROLANDTECNIC GMBH

2. COMPANY REGISTRATION NUMBER

HRB 7621

3. ADDRESS

TIEFER 5
28195 Bremen
Germany

4. YEAR OF FOUNDATION

1979

5. TELEPHONE

++421 / 324243

6. TELEX

245 591 speed

7. FAX

++421 / 324202

8. TYPE OF COMPANY

Private Limited Company

9. NAME OF BANKERS

Bankhaus Neelmeyer AG
Bremer Landesbank Bremen
Commerzbank Bremen
Deutsche Bank Bremen

P.O. Box 102140, 28002 Bremen
Tiefer 5, 28195 Bremen
Germany/Allemagne
Telephone: +421/324243
Fax: +421/324202
Telex: 245591 speed
e-mail: sales@rolandtecnic.de

Bankhaus Neelmeyer AG bank code 290 200 00 acc.no. 7 843
Bremer Landesbank bank code 290 500 00 acc.no. 1002 968 003
Commerzbank AG bank code 290 400 90 acc.no. 2 405 405
Deutsche Bank AG bank code 290 700 50 acc.no. 2 575 579
Handelsregister: Amtsgericht Bremen HRB 7621

Основной областью нашей предпринимательской деятельности являются производство и продажа модифицированных асфальтов для создания отдельных слоев в автодорожном строительстве и в строительстве летных полей аэропортов. Работы проводятся с использованием нашей собственной технологии НОВОФАЛЬТ, которая обеспечивает гомогенизацию асфальтов и полимерных добавок. Использование технологии НОВОФАЛЬТ обеспечивает существенное увеличение срока службы построенных асфальтовых конструкций. Кроме того, данная технология позволяет использовать местный, не всегда качественный материал, даже в подвергаемых исключительно большой нагрузке асфальтовых слоях.

Основным элементом технологии НОВОФАЛЬТ являются передвижные установки (см. рис.), в которых прямо на асфальтосмесителях, с использованием специального процесса перемешивания, производится модифицированный асфальт.

Рисунок

Передвижная установка НОВОФАЛЬТ

В Австрии, на площади 700 м², находится лаборатория фирмы, оборудованная по последнему слову техники. Она занимается исследованием асфальтов, полимеров и черных приготовленных в установке смесей. Здесь же проводятся научно-исследовательские и опытно-конструкторские работы по дальнейшему усовершенствованию и развитию технологии НОВОФАЛЬТ. Эти работы проводятся также с учетом последних требований, касающихся применения асфальтов при приготовлении современных черных смесей.

В лаборатории разрабатываются также рецептуры для отдельных слоев дорог в областях с разными климатическими условиями.

Не в последнюю очередь в лаборатории проводится контроль как входного сырья, так и готовой продукции. В США работает дальнейшая лаборатория, которая оборудована для проведения работ по SHRP (Strategic Highway Research Program), т.е. в области стратегической программы автомагистралей в США.

В настоящее время проводим работы в Италии, Испании, Чешской Республике, Словакии, Венгрии, Великобритании, Ирландии, Турции, США, Канаде, Мексике, Саудовской Аравии, Кувейте, Объединенных Арабских Эмиратах, Греции, Китае, Гонконге, Малайзии, Индонезии, Южной Корее, Сингапуре, Японии.



Project Director Bror Karell
Finroad Ltd. TRACEA
Ministry of Transport and
Communications
Isanova St. 42

Bishkek 720017
Kyrgyzstan
Fax.: 00996.3312.265610

Ja/e

Bremen, 8th April, 1998

Dear Sirs,

further to our application form and presentation of our activities we would like to introduce ourselves as a export trading house. In Central Asia we are representing amongst other companies Messrs. Marini, Italy (Asphaltplants), Messrs. Bitelli, Italy (Asphaltplaners, -pavers and Vibratory Rollers), Messrs Baioni, Italy (Crushing plants), Messrs. Schmidt Winterdienst, Germany (Snowplows and maintenance equipment)

We have won 2 major tenders in Kyrgyzstan financed bei ADB and supplied Asphalt plants, Asphaltpavers, Cold Planers and Vibratory Rollers.

Our objective for participating in this conference is to learn more about future prospects in the Central Asian market and to meet potential customers.

Yours faithfully

ROLANDTECNIC GMBH



- 2 -

5. SPARE PARTS, COMPONENTS, ACCESSORIES, TOOLS VEHICLES AND HEAVY-DUTY-ENGINES

Recently we supplied in large quantities spares for:

- ALLISON	EUCLID	KOMATSU	TEREX
- ATLAS COPCO	FAUN	LIEBHERR	VIBROMAX
- CUMMINS	GOTTWALD	MAGIRUS DEUTZ	VOLVO
- DEMAG	HANOMAG	MAN	WABCO
- DEUTZ	HINO	O + K	ZETTELMEYER

6. IRRIGATION MATERIAL, SPRINKLER-ASSISTANCE

- Sprayers, galvanized and alu-tubes with quick-closing device, diesel-electric and tractor driven pumps, for horizontal and vertical tanks, drip-irrigation.

7. FOOD-PROCESSING INDUSTRY

- Equipment, corresponding to hygienic and biological standards, made of stainless steel and plastics.
- Bottling and packing lines.
- Filling, testing, labelling, palettizing and packing machinery.
- Machinery and installations, used for the production of dairy and alcoholic and non-alcoholic beverages, or for slaughter-houses, bakeries, oil-mills, etc.
- Tubes, armatures, pumps, heat-exchangers, separators, filters, vats, kits out of stainless steel and plastic.
- Machinery for disinfection and water treatment.

8. CHEMICAL AND PHARMACEUTICAL INDUSTRY (SUPPLIED THROUGH ASSOCIATED COMPANY)

- Laboratory equipment, ph-meters, density-meters, spectrometers, viscosimeters, counterometers.
- Chemicals, detergents, glue, cleaning and disinfecting material, oils, lubricants, adhesives.
- Instruments and equipment for dentists and dental technicians.



PRESENTATION OF OUR ACTIVITIES

1. REFINERY AND AVIATION

- Pumps of different construction as centrifugal, volumetric, peristaltic, gear pumps, etc.: for all capacities, low and high pressure, available in various alloys.
- Filters, exchangers, separators, dosing units.
- Laboratorial and scientific equipment.
- Tank waggons, filling equipment.
- Fire brigade and security material.

2. SHIP YARDS

- Industrial ship-carriers, mobile ship-transporters, fork lifts, cranes.

3. CEMENT AND QUARRY INDUSTRY

- Dosing and weighing machine.
- Grinding and milling equipment, conveyors. (complete kilns)
- Conveyor belts, chains.
- Gearboxes, filtercloth and filterbags, couplings and bearings.
- Cement, slurry and sewage pumps.
- Tank waggons, mixers, etc.

4. EARTHMOVING EQUIPMENT, CIVIC- AND ROAD CONSTRUCTION INDUSTRY, FORESTRY

- Stonecrushing and sandwashing
- Asphaltplants, - planers, - pavers, - rollers
- Roadmarking machines.
- Dozers, shovel-loaders, heavy trucks.
- Environmental-protection, emission- reduction and recycling systems.



5. SPARE PARTS, COMPONENTS, ACCESSORIES, TOOLS VEHICLES AND HEAVY-DUTY-ENGINES

Recently we supplied in large quantities spares for:

- ALLISON	EUCLID	KOMATSU	TEREX
- ATLAS COPCO	FAUN	LIEBHERR	VIBROMAX
- CUMMINS	GOTTWALD	MAGIRUS DEUTZ	VOLVO
- DEMAG	HANOMAG	MAN	WABCO
- DEUTZ	HINO	O + K	ZETTELMEYER

6. IRRIGATION MATERIAL, SPRINKLER-ASSISTANCE

- Sprayers, galvanized and alu-tubes with quick-closing device, diesel-electric and tractor driven pumps, for horizontal and vertical tanks, drip-irrigation.

7. FOOD-PROCESSING INDUSTRY

- Equipment, corresponding to hygienic and biological standards, made of stainless steel and plastics.
- Bottling and packing lines.
- Filling, testing, labelling, palettizing and packing machinery.
- Machinery and installations, used for the production of dairy and alcoholic and non-alcoholic beverages, or for slaughter-houses, bakeries, oil-mills, etc.
- Tubes, armatures, pumps, heat-exchangers, separators, filters, vats, kits out of stainless steel and plastic.
- Machinery for disinfection and water treatment.

8. CHEMICAL AND PHARMACEUTICAL INDUSTRY (SUPPLIED THROUGH ASSOCIATED COMPANY)

- Laboratory equipment, ph-meters, density-meters, spectrometers, viscosimeters, counterometers.
- Chemicals, detergents, glue, cleaning and disinfecting material, oils, lubricants, adhesives.
- Instruments and equipment for dentists and dental technicians.

HerbertsШтоллрефлекс.
Краска для разметки дорог. **Color
Lida**Официальный представитель
HERBERTS Austria GmbH в секторе
Stollreflex-StrassenmarkierfarbenООО ПКФ «Колор» Республика Беларусь 231300 г. Лида ул. Советская. 43
тел. (01561) 205-85 27-47, 322-21 Факс (01561) 205-85 294-32

Информация для Конференции Инвесторов
Алма Ата 21.05.98

ООО ПКФ «Колор» и его филиал в России ООО «Колор-Лида» являются официальным представителем австрийской фирмы Хербертс Австрия ГмбХ в секторе материалов для дорожной разметки ШТОЛЛРЕФЛЕКС.

Основное направление деятельности - сбыт материалов ШТОЛЛРЕФЛЕКС, произведённых в Австрии и в СНГ по лицензии Хербертс Австрия ГмбХ, дорожно-разметочных машин итальянского производства, а также широкого спектра лакокрасочных материалов.

Имеется опыт поставок материалов ШТОЛЛРЕФЛЕКС в Казахстан в 1997 и 1998 годах.

Цель участия в Конференции - ознакомление с экономической ситуацией в регионе и состоянием рынка дорожно-разметочных материалов.

С уважением

Генеральный директор
ООО ПКФ «Колор» В.Н. Вадаха

Information for the Investors' Conference

Almaty 21.05.98

Company "Colour" and its Russian branch "Colour - Lida" are the official representatives of Austrian Company Herberts Austria HmbH working for road marking materials Stollreflex.

The basic trend of activity – sale of Stollreflex materials, made in Austria and CIS under Herberts HmbH license, road marking machines of Italian production as well as large range of polishpainting materials.

Have experience of delivery of Stollreflex materials to Kazakhstan in 1997 and 1998.

The purpose for participation - acquaintance with the economical situation in the region and condition of market of road-marking materials.

Respectful,

Director General
Of the "Colour" company **Evdakha**

Компания организована в соответствии с Правительственной программой приватизации в 1993 году на базе республиканского Министерства транспортного строительства.

В республике вся сеть автомобильных дорог общего пользования, мосты, путепроводы и собственная производительная база построены силами дорожных подразделений-участников Компании "Казакстан жолдары".

Большие объемы работ по строительству автомобильных дорог, мостов, взлетно-посадочных полос и зерноплощадок выполнены по заказам других отраслей народного хозяйства.

Участники Компании имеют большой опыт в строительстве объектов культурного и жилищного назначения, социальной сферы. Им возведены такие уникальные в инженерном отношении объекты, как Дворец Республики в г. Алматы, Высокогорный Спортивный Комплекс с гостиницей в урочище "Медео", Дворцы Целинников и молодежи в Акмоле, взлетно-посадочные полосы в аэропортах городов Алматы, Уральске, Актау, Кызыл-Орде, Аркалыке, Костаная, Акмоле, Караганде, Экибастузе, отдельных районных центрах, аэро- и железнодорожные вокзалы, в городах Алматы, Акмоле, Кокшетау, Аркалыке, Павлодаре, Актюбинске, Костаная.

В г. Алматы, ряде областных и районных центров осуществлена застройка жилых кварталов. Во многих жилых домах встроены магазины, объекты медицинского и бытового назначения. В живописных уголках республики построены санатории-профилактории: Зеленый бор (в Кокшетауской области), Тау-Самал и Каргалинка (близ г. Алматы), Ақсу-Арасан (в Талдыкорганской области).

Строительство объектов осуществляется не только на территории Казахстана, но и в сопредельных государствах.

Компания имеет возможность ежегодно:

Строить и реконструировать:

- автомобильных дорог - до 2,0 тысяч км,
- железных дорог - до 250 км,
- мостов и путепроводов - до 5000 пог. м.
- жилья - до 150 тыс. м²

Производить:

- щебня - 4,3 млн. м³
- асфальтобетонных и черных смесей - 5,0 млн. т.

Компания определена генеральным подряд-

чиком по застройке новой столицы Республики Казахстан г. Акмола. За 1996-1997 годы реконструированы и построены такие объекты, как:

- Дворец Президента Республики Казахстан,
- здание Парламента,
- 7-ми этажное административное здание,
- жилые дома общей площадью - 32 тыс. м²,
- благоустройство сквера резиденции Президента,
- взлетно-посадочная полоса аэропорта в г. Акмоле (реконструирована и удлинена),
- подъездная автодорога к аэропорту и др. объекты.

Кроме вышеперечисленных работ Компания:

□ осуществляет торговую деятельность через имеющуюся у нее сеть магазинов в г. Алматы и по Республике;

□ оказывает гостиничные и медицинские услуги, услуги по отдыху населения и лечебно-профилактическому обслуживанию в санаториях-профилакториях "Каргалинский", расположенный близ г. Алматы, "Зеленый бор" в Кокшетауской области. Санатории-профилактории расположены в живописных, экологически чистых районах Республики. Здесь можно хорошо отдохнуть, принять оздоровительную баню, минеральные, жемчужные, бишофитовые, травяные ванны, получить различные медицинские консультации и многие оздоровительные процедуры, отдохнуть в спортзалах с тренажерами, вкусно поесть. Здесь отдыхающим всегда рады.

В клубе "Казкол" и Бизнес-клубе можно провести деловые и культурные встречи.

Численность работников Компании, дочерних предприятий и акционерных обществ составляет 40 тысяч человек.

The Company was founded in 1993 under the State Privatisation Programme. It succeeded the Transport Construction Ministry.

The entire national public highway network, bridges, elevated roads and independent production base were built and established by the road subdivisions of the Kazakhstan Zholdary Company.

The Company has fulfilled the orders of the other economic branches for an even greater scope of work concerning the building of highways, bridges, runways and grain platforms.

The Company's employees have gained extensive experience in the construction of cultural and public facilities as well as residential buildings, the Republic Palace in Almaty, high-level Sports Complex and a hotel in Medeo Valley, the Palace of Tselinniks and the Youth Palace in Akmolai, runways at the airports of Almaty, Uralsk, Aktau, Kyzyl-Orda, Arkalyk, Kostanai, Akmolai, Karaganda, Ekibastuz and several regional centres, air terminals and railway stations in Almaty, Kokshetau, Arkalyk, Pavlodar, Aktubinsk and Kostanai. From an engineering standpoint, all these facilities are unique.

Residential quarters were developed in Almaty and some regional centres; shops, medical and service facilities were integrated into residential buildings. The Company built health improvement centres in picturesque places of the country: Zeleny Bor (Green Forest) (Kokshetau region), Tau-Samal (the environments of Almaty), and Aksu-Arasan (Taldykorgan region).

The company conducts construction operations not only in Kazakhstan, but also in the neighbouring countries.

Kazakhstan Zholdary's capabilities allows yearly for:

Construction and renovation of:

- highways - up to 2,000 kilometres;
- railways - up to 250 kilometres;
- bridges and elevated roads - up to 5,000 running metres;
- residential buildings - up to 150,000 square metres.

And for production of:

- crushed stones - 4.3 million cubic metres;
- asphalt concrete and black compounds - 5 million tonnes.

The company was appointed as the main contractor for the development of Akmolai, the new capital of the Republic of Kazakhstan. During the 1996/97 period, it renovated and constructed the following:

- Presidential Palace of the Republic of Kazakhstan;
- Parliament Building;
- 7-storeyed office building;
- residential buildings, total area is 32,000 square metres;
- runway at the airport of Akmolai (renovated and extended);
- approach highway to the airport; etc.

They also developed a public garden around the Presidential Residence.

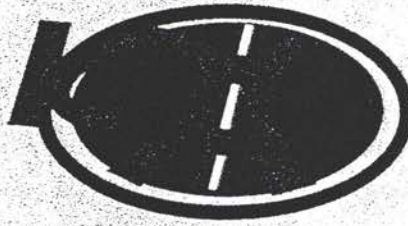
In addition to the above operations, the Company:

□ carries out trade activities through its own network of shops in Almaty and other cities of the country;

□ renders hotel and medical services, public recreation and health services in several of its health improvement centres: Kargalinsky near Almaty and Zeleny Bor in the Kokshetau region. These centres are located in picturesque and unpolluted areas of Kazakhstan. One can take a good rest here, visit health-improving bathhouses, take mineral, pearl, bischofite and herb baths, consult different doctors, receive treatment, visit fitness centres and enjoy a nice meal. Visitors are always welcomed at the centres.

Kazhot-club and Business-club are open for business and cultural meetings.

The Company together with its subsidiaries and joint-stock companies employs some 40,000 people.



«PROGRESS» CORPORATION»

Association «Progress» Corporation» is a multitype engineering organization which includes 16 subdivisions of nine oblasts of the Republic. Today the number professional staff available to it is 5000 persons who participated in the construction of most existing motor roads in the Republic of Kazakhstan, large and small bridges, premises, industrial buildings and enterprises.

Main sectors of specialization are the following:

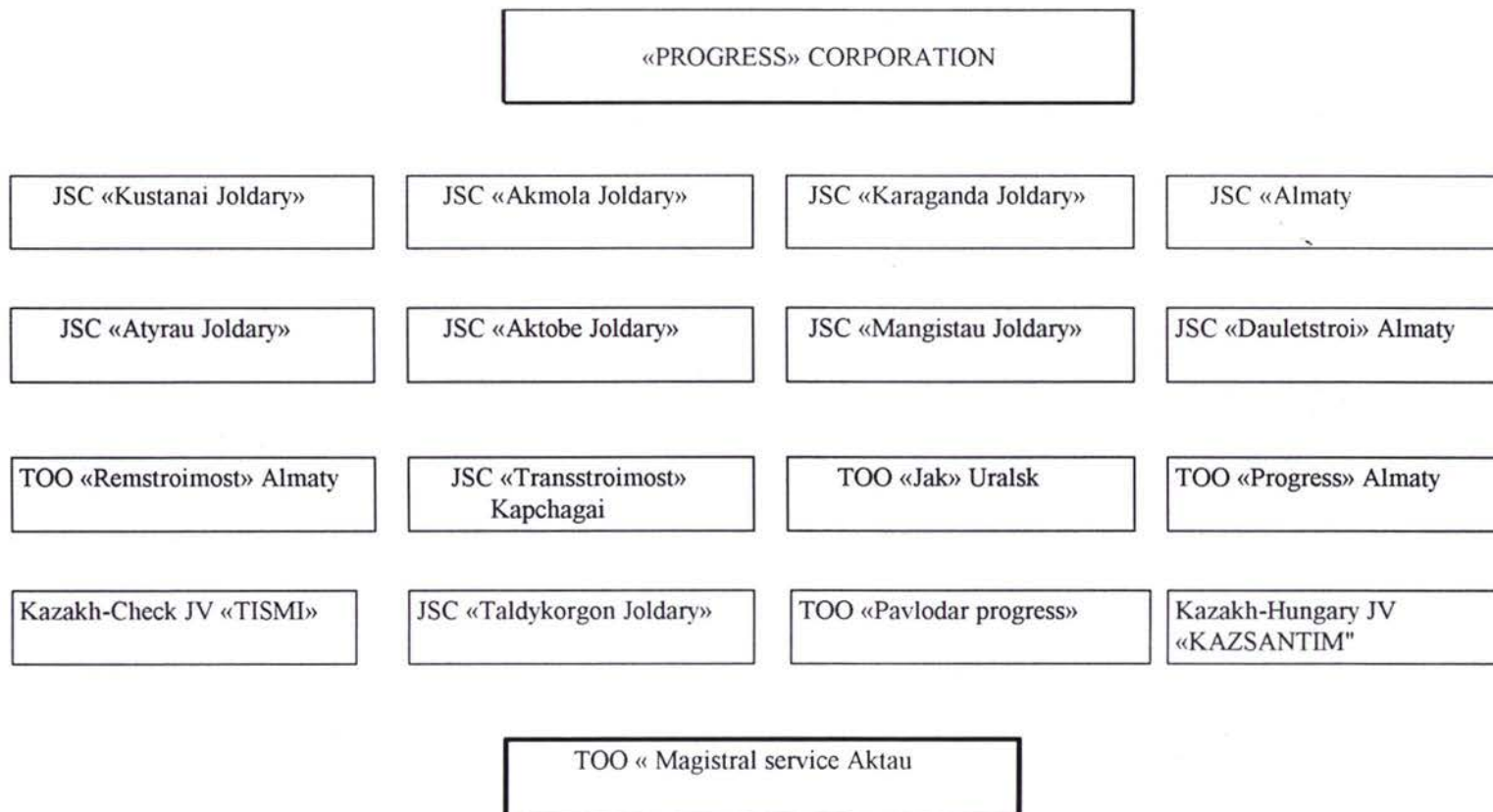
- Construction, repair and road maintenance;
- Construction of protection structures (dams and so on);
- Construction of motor and railway bridges, over-bridges, tunnels;
- Construction of maritime and river ports and airports
- Construction of industrial and civil buildings;
- Construction of water-oil-gas pipe lines and engineering communications;
- Fit out mineral resources deposits, rotational settlements;
- Provide public services to improve constructing and existing territories;
- Production of road construction materials;
- Supply construction materials, equipment, machines, mechanisms, spare parts, fuel, diesel oil, food, furniture and others.

According to the policy of the Government of Kazakhstan directed to attract foreign investments the Corporation is dealing with involvement of investments not only to road construction sector but also to other projects.

The Corporation has established two joint companies with foreign firms. That is JC «TISMI» and JC «KAZ-SAN-TIM», which effectively use new technologies in the construction of individual houses of two and three-storey cottages, administrative buildings, hotels, motels and campings, warehouses, constructions for trade as well as in the construction and reconstruction of gas pipeline and water pipe structure, internal and external engineering network on modern technology from ecologically clean materials - polypropylene.

We are ready to consider any proposals with the potential for mutually beneficial cooperation.

ORGANIZATION CHART OF «PROGRESS» CONSTRUCTION AND INDUSTRIAL CORPORATION



КОРПОРАЦИЯ «ПРОГРЕСС»

Ассоциация «Корпорация «Прогресс» является многопрофильной, инженерной организацией, в состав которой вошли 16 подразделений в девяти областях республики. На сегодня это более 5000 опытных квалифицированных работников, силами которых построено большинство существующих в Республике Казахстан автомобильных дорог, больших и малых мостов, жилых, производственных зданий и промышленных предприятий.

- Основными направлениями деятельности Корпорации являются:
- Строительство, ремонт и содержание автомобильных дорог;
- Строительство защитных сооружений (дамбы, плотины и т.д.);
- Строительство автодорожных, железнодорожных мостов, путепроводов, тоннелей;
- Строительство морских и речных портов, аэропортов;
- Строительство объектов промышленно-гражданского назначения;
- Строительство водо-нефте-газопроводов, инженерных коммуникаций;
- Обустройство месторождений полезных ископаемых, вахтовых поселков;
- Благоустройство застраиваемых и существующих территорий;
- Выпуск дорожно-строительных материалов;
- Поставки строительных материалов, оборудования, машин, механизмов, запасных частей, бензина, дизтоплива, продуктов питания, мебели и т.д.

В соответствии с политикой правительства Казахстана, направленной на привлечение иностранных инвестиций, Корпорация занимается привлечением инвестиций не только в дорожно-строительный сектор, но и в другие проекты.

Корпорацией созданы совместные с инофирмами два СП. Это «СП «ТИСМИ» и «СП «КАЗ-САН-ТИМ», эффективно использующие новейшую технологию процесса строительства в индивидуальной жилой застройке при строительстве 2-х, 3-х этажных коттеджей, административных зданий, гостиниц, мотелей кемпингов, ангаров, складских помещений, объектов торговли, а также при строительстве и реконструкции газопроводных и водопроводных сооружений, внутренних и наружных инженерных сетей по современной технологии из экологически чистых материалов – полипропилена.

Мы готовы рассмотреть любые предложения, где существует потенциал для взаимовыгодного сотрудничества.

Структура строительно-промышленной корпорации «ПРОГРЕСС»





ДАТА / DATE

№

Brief Presentation of ACCEPT Corporation

The "Accept" group began its activity in 1991 and nowadays is one of the biggest private concerns in Kazakhstan. The group comprises 27 companies which are engaged in various sectors like agricultural production, manufacture, scientific research, design, real estate and construction.

In 1997 the Accept group has invested over 35 million US\$; total turnover of the Accept group in 1997 was over 150 million US\$.

Total number of employees is over 5,000.

In the road construction sector Accept, in addition to its own construction capacity and management qualifications (formed also with the assistance of the TACIS programme) has standing cooperation agreements with some of the most qualified road construction companies in the region and with top European constructors specialised in this field.

Our objective of participating in the Investors' Conference is to establish contacts in this sector, to present our qualifications and learn about business and investment opportunities in the Road Construction and Road Maintenance Sector.

Корпорация АКЦЕПТ

РЕСПУБЛИКА КАЗАХСТАН,
480013, г. АЛМАТЫ
ул. САТПАЕВА 29в
ФАКС: /3272/ 50 70 80
ТЕЛЕКС: 251524 ULAN SU
ТЕЛЕФОН: **507070**
/30 линий/

ACCEPT Corporation

29"v", SATPAYEV Str.,
ALMATY 480013
REPUBLIC OF KAZAKSTAN
FAX: /3272/ 50 70 80
TELEX: 251524 ULAN SU
PHONE: **507070**
/30 lines/

JOINT STOCK REMDORTEKHNIKA

P/A : 480074, Almaty, Stasova 102
Run: Director General – Shiryaev V.I
Tel: 35 71 31
Fax: 35 15 24
Bank: ac 899426801 JSC Bank “Buran-Alem”
MFO 190501306, RNN 600800000498

In order to provide repairs of road-construction technic and production of diverse metallware for road economies in April 1948 ther had been founded autorepairs shops in Almaty. Due to increase of volume of production in March 1957 on the basis of these shops ther was set up the Almaty Production Amalgamation “Remdortekhnika”, which comprised of 7 plants. In July 1992 during turning of APA into a joint stock company it transformed into JSC “Remdortekhnika” and registered under No. 00772174.

The shares percentage is as follows:

JSC Remdortekhnika - 75,31%
JSC Kazakhstan Joldary - 24,69%

There is no state package.

The basic nomenclature manufactured by Remdortekhni is:

- completed concrete-manufacturing plants with 32 t/h capacity;
- heavy truck articles of 40 t load carrying capacity, designed for carriage of heavy road-construction technic;
- fuel fillers of diverse modifications (articulated, semi-articulated, for chassi of diverse motor vehicles), designed for transportation and distribution of lubricants, provided with pumps and counters;
- bitumen-carriers – tar-carriers – waterc-arriers;
- containers for lubricants.

At present the JSC Remdortekhnika staff learns how to manufacture sanddistributors and washing equipment.

Director General
JSC Remdortekhnika

Shirjaev V.I.

АКЦИОНЕРНОЕ ОБЩЕСТВО "РЕМДОРТЕХНИКА"

Почтовый адрес: 480074, г. Алматы, ул. Стасова 102.

Первый руководитель: Генеральный директор - В.И. Ширяев

Тел. 35-71-31

Факс. 35-15-24

Банковские реквизиты: р/с 899426801 в ЗАО Банк "Туран-Алем"
МФО 190501306, РИН 600800000498.

В целях обеспечения ремонтом дорожно-строительной техники и изготовления различных металлоконструкций для дорожных хозяйств в апреле 1948 года были организованы авторемонтные мастерские в гор. Алматы. В связи с увеличением объемов производства в марте 1957 года на базе этих мастерских был организован Алма-Атинский завод по ремонту дорожной техники. В 1987 году на базе завода было создано Алма-Атинское производственное объединение "Ремдортехника", в состав которого входило семь заводов. В июле 1992 года в период акционирования АПО "Ремдортехника" было преобразовано в АО "Ремдортехника" и зарегистрировано под номером 00772174.

Распределение акций: АО "Ремдортехника" - 75,31%

АО "Казахстан Жолдары" - 24,69%


Государственного пакета нет.

Основной номенклатурой выпускаемой АО "Ремдортехника" являются:

- полнокомплектные заводы по выпуску асфальтобетона, производительностью 32 тн асфальта в час;
- прицепы-тяжеловозы грузоподъемностью 40 тн, предназначенные для перевозки тяжелой дорожно-строительной техники;
- топливозаправщики различных модификаций (прицепные, полуприцепные, на шасси различных автомобилей), предназначенные для перевозки и раздачи ГСМ, снабженные насосами, счетчиками;
- битумовозы-мяутовозы-водовозы;
- емкости для хранения ГСМ.

В настоящее время АО "Ремдортехника" осваивает выпуск машин пескоразбрасывающих и поливомосочных.

Генеральный директор
АО "Ремдортехника" -

 В.И. Ширяев

«ROTOR» FACTORY

Joint Kazakh-Byelorussia factory

Address: Jetigen vil., Iliski rayon, Almatinskaya oblast, 483334,
the Republic of Kazackstan
«ROTOR» factory, Code of enterprise 15402431
teletype 771775, tel. 8-32752-59-1-98

Railway address: Jetigen station, 710600

Director General
of «ROTOR» factory
tel. 59-2-80

Sagat E. Sarmanbayev

Commercial director

Urii E. Kozlov

Chief accountant

Nina A. Penkina

Brief description of «ROTOR» JC factory

«ROTOR» JC factory is a joint enterprise with «Amkodor» (Byelorussia) Concern. Earlier it was Alma-Ata non-standard road equipment factory of the Ministry of Motor Roads of the Republic of Kazakhstan and relocated in 1972 from Alma-Ata town.

Production.

Non-standard road equipment factory was established to produce products for construction, repair and maintenance of motor roads of the republic.

- chip distributors
- GO equipment
- steel forms to produce RC products
- tanks of different tankage and configurations
- bitumen pumping devices and pumps to them
- metal structures
- Consumer goods («Gryzun» trap, home stadium, cultivator, travelling rucksack and so on.)

Its production area consists of 20 thou.sq.m including:

1. Non-standard equipment workshop consists of 4 bays:

- one bay is equipped with press-forging plant and other equipment
- another bay under production of tubbings, equipped with unique plants.

- two bays are under assembling and welding works equipped for the production of snow cleaning machinery, the workshop is equipped with loaders and transportation mechanisms.

1.2 The mechanical section has two bays and equipped with:

- lathe machines with numerical control
- milling machines with numerical control
- gear treating group of machines
- processing centers
- planers and rotary
- other equipment

1.3 Supporting workshop (tool, electric and plumbing fixture departments).

The workshop is equipped with technological equipment and loading mechanisms.

- power availability per one worker is 46,8 kWt/hour
- mechanics availability per worker is 183 thou. tenge

1.4 Compressor section has 4 compressors with 10 cu.m/ hour productivity each.

1.5 Transport section is equipped with motor and technological transport, loaders and loading mechanisms (pneumatic cranes) and heated boxes.

INFORMATION ON ENTERPRISE

NAME	«ROTOR» Factory Kazakh-Byelorussia JS Company
ADDRESS	Jetigen vil., Iliski rayon, Almatinskaya oblast, the Republic of Kazakhstan
DIRECTOR GENERAL	Sagat E. Sarmanbayev
TEL.	(8-3272) 689924 Almaty, (8-252) 59-1-98, 59-2-80
OUTPUT PRODUCTION	<ol style="list-style-type: none">1. DE-226 Snow blowers based on Ural-4320 truck shassi2. Pig iron tubbings for metro construction (mechanical treatment)3. Road construction equipment and mechanisms (chip spreaders, bitumen pumps, suspension loading equipment on MTZ and K-700 base tractors)4. Steel forms for RC products, metal structures and tanks of different tankage and configuration.
Ownership capital	USD 1580000
Project name	<ol style="list-style-type: none">1. Production of snow blowers on Ural truck base2. Master the production of water electric power stations with 100-200 kWt/hour capacity3. Master and extend the range of spare parts to agricultural machines.
REQUESTED INVESTMENT	USD 1200000
PAY BACK TIME	2,2 years

Завод "РОТОР"

Совместное Казахско-Беларусское предприятие

**Реквизиты: 48333 4 Алматинская обл., Илийский р-н., с Жетыген
завод "Ротор". Код предприятия 15402431
телетайп 771775, тел. 8-32752-59-1-98.**

ЖД реквизиты: ст. Жетыген, 710600

**Генеральный директор
завода "Ротор"**

**Сарманбаев Сагат
Ерназарович**

тел: 59-2-80

**Коммерческий директор
тел: 59-5-63**

Козлов Юрий Егорович

**Главный бухгалтер
тел: 59-2-89**

Пенкина Нина Алексеевна

Краткое описание СП завода "Ротор"

СП завод "Ротор" совместное предприятие с Концерном "Амкор" (Беларусь). Ранее название Алма-Атинский завод нестандартного дорожного оборудования Минавтодора Республики Казахстан передислоцирован в 1972 году с г. Алма-Аты .

Производство

Завод нестандартного дорожного оборудования был организован для производства продукции для строительства, ремонта и содержания автомобильных дорог республики.

- щебнераспределитель
- оборудование ГО
- формы стальные для производства ЖБИ
- емкости разных объемов и конфигураций
- бутумонасосные установки и насосы к ним
- металлоконструкции
- ТНП (капкан "Грызун", домашний стадион, культиватор, рюкзак дорожный и др.)

Цех оснащен технологическим оборудованием и грузоподъемными механизмами.

- энерговооруженность на одного работающего составляет 46,8 кВт\час.
- механновооруженность на одного работающего составляет 183 тыс. тенге

1.1 Компрессорная с 4-мя компрессорами производительностью 10м.куб\час каждая

1.2 Транспортный участок, оснащен автомобильным и технологическим транспортом, погрузочно-разгрузочным и грузоподъемным механизмами (кранами на пневмоходу) имеются теплые боксы.

ИНФОРМАЦИЯ О ПРЕДПРИЯТИИ

- Название предприятия :** Завод « РОТОР »
Совместное Казахско- Белорусское предприятие.
- Юридический адрес :** Республика Казахстан
Алматинская область
Илийский район
село Жетыген
- Генеральный директор:** Сарманбаев Сагат Ерназарович
- Контактный телефон :** (8-3272) 689924 Алматы, (8-252)59-1-98,59-2-80
- Выпускаемая продукция:**
1. Шнекороторные - снегоочистители ДЭ-226 на шасси автомобиля Урал -4320.
 2. Тيوبинги чугуные для строительства метро (механическая обработка).
 3. Дорожно- строительное оборудование и механизмы (щебниераспределители, битумные насосы, навесное погрузочное оборудование на тракторе МТЗ и К-700)
 4. Формы стальные для производства ЖБИ, металлоконструкции и емкости различной вместимостью и конфигурации .
- Уставный фонд :** 1 580 000 долларов США.
- Наименование проекта :**
1. Производство шнекороторных снегоочистителей на базе автомобиля Урал.
 2. Освоение производства электростанций водяных мощностью 100-200квт. час.
 3. Освоение и расширение номенклатуры запчастей к сельхозмашинам.
- Запрашиваемая сумма инвестиции:** 1 200 000 долларов США.
- Срок окупаемости:** 2,2 года.

Joint Stock Company: "Kazakhstan Joldary"
Scientific-Technical Engineering Centre

STEC "KazJol" was founded to render scientific-technical, methodological and informational help to construction, maintenance, designing scientific-research and educational organizations of motor ropad sector of Kazakhstan Republic.

STEC Kazjol comprises:

- Central scientific-research laboratory (CSRL);
- Testing area for tests and pilot works;
- Shop for testing and manufacturing of paints for road marking and emulsions;
- Information data bank.

STEC "KazJol" has license for performing of all the scientific-research, pilot design and road works, including independent technical auditing of quality control.

STEC "KazJol" was attested by State Standard of Kazakh Republic for quality-control of all types of road-construction works and materials.

STEC "KazJol" renders consulting services in the sphere of designing, construction and maintenance of motor roads to enterprises, as well as to students and teachers of road higher educational establishments to make course, diploma designs and dissertation to publish research works, methodical handbooks, monographies, etc.

STEC "KazJol" will help you:

- Correctly and in due time to prepare tender documents, including translated into foreign languages to bid in tenders for construction and reconstruction projects;
- To have guarantees from emergencies and waste in your business. Your image will be known to everyone.
- To have guaranteed profit and success in business

Our address is: STEC "KazJol" 86 Gogol St., Almaty, 480091
Tel: 8 (3272) 32 06 63; 32 45 22. Fax: 8 (3272) 32 02 90

•



АКЦИОНЕРНАЯ КОМПАНИЯ "КАЗАХСТАН ЖОЛДАРЫ" НАУЧНО-ТЕХНИЧЕСКИЙ ИНЖЕНЕРНЫЙ ЦЕНТР

НТИЦ "Казжол" создан для оказания научно-технической, методической и информационной помощи строительным, эксплуатационным, проектным научно-исследовательским и учебным организациям автомобильно-дорожной отрасли Республики Казахстан.

В состав НТИЦ "Казжол" входят:

- Центральная научно-исследовательская лаборатория (ЦНИЛ);
- полигон для испытания и выполнения опытно-экспериментальных работ;
- цех по испытанию и производству разметочных красок и эмульсий;
- информационный банк данных.

НТИЦ "Казжол" имеет лицензию на выполнение всех видов научно-исследовательских, опытно-конструкторских, проектных и дорожных работ, включая проведение независимого технического аудита по полному циклу контроля их качества.

НТИЦ "Казжол" имеет аттестацию Госстандарта РК на контроль качества всех видов дорожно-строительных работ и материалов.

НТИЦ "Казжол" оказывает консалтинговые услуги предприятиям в области проектирования, строительства и эксплуатации автомобильных дорог, а также студентам и преподавателям дорожных ВУЗов в выполнении курсовых, дипломных проектов, подготовке диссертационных работ, публикации трудов, методических пособий, монографий и т.д.

Обращаясь в НТИЦ "Казжол":

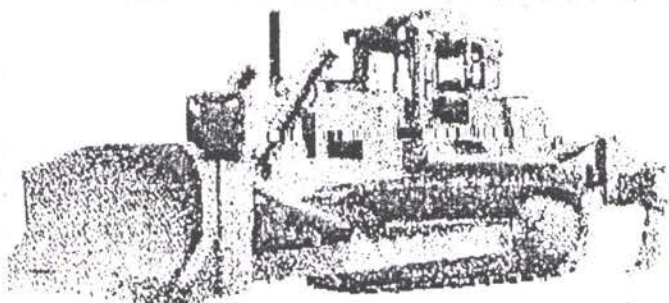
- Вы правильно и своевременно подготовите необходимые документы, в т.ч. на иностранных языках, для участия в тендерах на объекты строительства и реконструкции;

- Вы будете защищены от случайностей и не допустите брака в производстве, Ваш имидж будет известен всем,

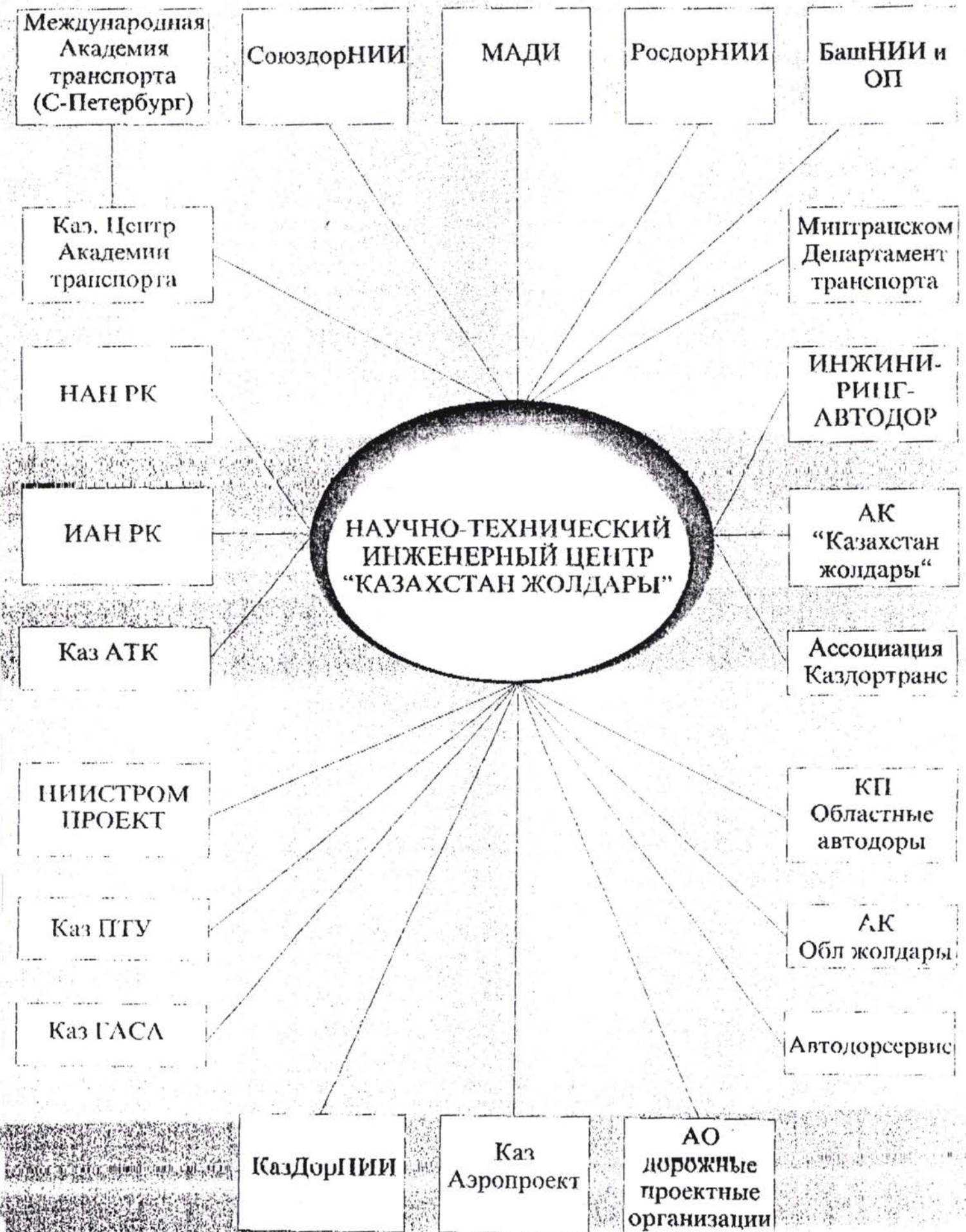
- Вам гарантируется получение прибыли и творческий успех.

Наш адрес: 480091, г. Алматы, Гоголя, 86 НТИЦ "Казжол"

Тел. 8 (3272) 32 06 63; 32 45 22. Факс: 8 (3272) 32 02 90



НАУЧНО-ИНФОРМАЦИОННЫЕ И ПРОИЗВОДСТВЕННЫЕ СВЯЗИ НТИЦ «КАЗАХСТАН ЖОЛДАРЫ»



BISHKEK MACHINERY CONSTRUCTION PLANT

Joint Stock Company

The President of the JSC – Turusbekov Kanatbek Sagyndykovich

Company: JSC of open type “Bishkek Machinery Construction Plant”

Address: Kyrgyz Republic, 720066, Bishkek, Mira Avenue 1

Tel: (3312) 21 58 42

Fax: (3312) 21 55 45

E-mail: aobmz@imfiko.bishkek.su

Main trend of activities: Production and delivery of diverse equipment for industry, electro-technical production and consumers' goods. Trade-commercial operations, material-technical provisions.

Start of activity: 1941

Authorised fund: 16,5 mln. \$ USA

Number of branches: 8

Revenue in 1997: 1200

Possible sectors for co-operations:

- Investments into turnover increase
- Learning to produce new types of goods on co-operative basis
- International transportation (containers' transportation, storage, freight traffic)
-



БИШКЕКСКИЙ МАШИНОСТРОИТЕЛЬНЫЙ ЗАВОД

АКЦИОНЕРНОЕ ОБЩЕСТВО



Президент Акционерного Общества
Турусбеков Канатбек Сагындыкович

Компания:	Акционерное общество открытого типа «Бишкекский машиностроительный завод»
Адрес:	Кыргызская Республика, 720066, г. Бишкек проспект Мира, 1
Телефон:	(3312) 21-58-42
Факс:	(3312) 21-55-45
Электронная почта:	aobmz@imfiko.bishkek.su
Основное направление деятельности:	Производство и поставка разнообразного оборудо- вания для промышленности, электротехничес- кой продукции, товаров народного потребления. Осуществление торгово - коммерческих опера- ций, материально- техническое обеспечение.
Начало деятельности:	1941 год.
Уставной капитал:	US \$16,5 млн.
Число дочерних компаний:	8
Товарооборот в 1997 г.:	US \$5,6 млн.
Число сотрудников:	1200
Возможные секторы сотрудничества:	- Вложение инвестиций в увеличение товаро- оборота. - Освоение новых видов продукции на коопе- ративной основе. - Международные транспортные перевозки. (контейнерные перевозки, складирование, грузовые перевозки.)

JSC " Kyrgyz Auto assembling plant"

Name of the company: JSC " Kyrgyz Auto assembling plant"

Name of participants: Jamankulov K.O., Mitin V.M.

Address: Bishkek, 2 Cholpon-Atinskaya St.,
VPZ (Eastern Industrial Zone)

Country: Kyrgyzstan

Tel: 3312 23 45 78

Fax: 3312 23 39 81

The main activity of the plant is oriented on manufacture and assembling of containers for dump trucks with load capacity of 4,5 t. The annual plant's capacity is 24000 dump trucks. Production area makes up 30000 m².

The purpose of participation is to work out possibilities to create joint ventures for manufacturing equipment or spare parts, applicable for road construction, road maintenance, work of asphalt plants.

General Director
"Kyrgyz Auto Assembling Plant"

Begaliev A.S.

АО “Кыргызский автосборочный Завод”

Название компании: “Кыргызский Автосборочный Завод”
Фамилии участников: Жаманкулов К.О., Митин В.М.
Адрес: г. Бишкек, ул. Чолпон-Атинская 2, ВПЗ
Страна: Кыргызстан
Телефон: 3312 23 45 78
Факс: 3312 23 39 81

Основное производство ориентировано на изготовление и сборку кузовной части автосамосвалов, грузоподъемностью 4,5 тн. Мощность завода 24000 штук самосвалов в год. Производственные площади 3000 кв.м.

Цель участия в конференции: проработка возможностей по созданию совместного оборудования или запасных частей, применяемого при дорожном строительстве, содержанию дорог, обеспечению работ асфальтовых заводов и т.п.

Генеральный Директор
“Кыргызского Автосборочного Завода”

Бегалиев А.С.

Company's name: Road Construction Company "UllanBaatar"
(State-owned enterprise)

Address: Mingolia, UlaanBaatar
Tel: 976 – 1 23374
976 – 1 23372

General Director: Baigara Mandat

Brief Information

Originally the company was founded in 1929 under the name of Mechanisation Unit and developed up to the company's level.

In 1993 it was renamed into "Ulaan Bataar"

At present the company has 70 qualified experts and workers, which are basically engaged in construction and repairs of municipal streets and roads of the capital town of UlaanBaatar, as well as in performance of transport works (services).

Basic types of activities:

- Road Construction
- Reconstruction and maintenance of municipal roads
- Transport works
- Repairs and maintenance of some parts of road machines

Название: Дорожностроительная
компания "Улаанбаатар"
(Государственное
предприятие)

Адрес: Монголия, Улаанбаатар
Тел: 976-1-23374
976-1- 23372

Главный директор: Байгара Мандат

КРАТКАЯ ИНФОРМАЦИЯ

Первоначально данная организация была основана в 1929 году под названием "Участок механизации" и преросло до уровня компании.

В 1993 году переименована "Улаанбаатар".

В настоящее время в компании Улаанбаатар работают 70 квалифицированных специалистов и рабочих, которые в основном занимаются строительством и ремонтом городских улиц и дорог столицы г. Улаанбаатар, а также выполняет транспортные работы.

Основные виды деятельности

- Строительство дорог
- Реконструкция и ремонт городских дорог
- Транспортные работы
- Ремонт и обслуживание отдельных частей дорожных машин

Company for sector provision and maintenance of surburban roads in Mongolia

Company's name: Company for provision and maintenance of surburban roads in Mongolia

Nationality: Mongolia

Address: Bajangol Area, UlaanBaatar

Tel: 976 – 1 - 382377

Brief Information

Our company deals with sector provision and maintenance of suburban roads by UllanBaatar capital.

Total number of workers – 125 persons.

Annual invoice is 1,6 mln. tugrik.

The purpose of participation in the Investors' Conference – to get acquainted with the International Exhibition and conclude a contract for joint works.

Компания снабжения и ремонта содержания пригородных дорог Монголии

Название компании: Компания по снабжению и ремонту содержания пригородных дорог Монголии

Страна: Монголия

Адрес: Округ Баянгол, Улан-Батор

Tel: 976 – 1- 382377

Краткая информация

Компания занимается отраслевым снабжением и ремонтом пригородных дорог столицы Улан-Батор.

Общее количество рабочих: 125 человек.

Годовой объем работ составляет 1,6 млн. тугриков.

Цель поездки: Познакомиться с Международной Выставкой и заключить контракт на совместные работы.

Company's name	Client's Service of Western Economical Area of the Motor Roads Department of Mongolia
Location:	Mongolia, Khovdoskiy aimak Khovd town
Office address:	Tel: 976 043 – 3897 Fax: 976 071 – 206
Chief of Direction:	Zh. Khuandag

Brief information

Client Service of the Western Economical Area of Mongolia was founded in 1994.

Service performs functions of the client and finances contractual road-construction works.

Client's Direction of the Western Economical Area has the staff of 5 technical engineers.

Basic types of activities:

- Control of works and technical inspection
- Planning and control of maintenance (repairs) works
- Budgeting
- Responsibility for road and traffic safety

Название: Западного Депар-	Дирекция экономического тамента автомобильных дорог Монголии	заказчика района
Место расположения адрес офиса	Монголия, Ховдоский аймак г. Ховд Тел : 976-043-3897, Факс: 976-071-206	
Начальник дирекции	Ж.Хуандаг	

КРАТКАЯ ИНФОРМАЦИЯ

Служба Заказчика Западного района Монголии основана в 1994 году.

Служба выполняет функции заказчика и финансирует подрядных дорожно-строительных работ, выполняемых в Западном экономическом районе.

В дирекции заказчика Западного района работают 5 инженерно-технические работники.

Основные виды деятельности

- Контроль выполняемых работ и технической инспекции
- Планирование и контроль ремонтных работ
- Составление смет
- Ответственность за безопасности движения и автодорог

Company's name: JSC "ASBI"
Address: Mongolia, UlaanBaatar-211121
P.O.-21, p.o.box 311
Tel: 976 – 1 382518, fax: 976 – 1 382518
Executive Director: D. Baasankhii

Brief Information

Originally the organisation was founded in 1946 under Road Maintenance Construction Unit, but after 45 years grew up to trust's level.

After privatisation in 1991 it split into 6 independent companies one of which is ASBI.

60% of aithorised fund belongs to shareholders, the remaining 40% - to the state.

At present the ASBI company has staff of 110 qualified experts and workers, which are basically performing construction and maintenance of main roads of the capital of UllanBaatar

НАЗВАНИЕ: "АСБИ" ХК (Акционерная компания)

АДРЕС: МОНГОЛИЯ, Улаанбаатар-211121
Почта-21, п/я-311
Тел:+976-1-382518 Факс: +976-1-

382518

Исполнительный директор: Д.Баасанхїї

КРАТКАЯ ИНФОРМАЦИЯ

Первоначально данная организация была основана в 1946 году, под названием ДРСУч, просуществовала она в течении 45 лет и преросло до уровня треста.

После приватизации в1991 году, она разделилась на 6 самостоятельных организации и одна из них является компания "АСБИ".

60 процентов Уставного фонда нашей компании принадлежат акционерам, а 40% в государству.

В настоящее время в компании АСБИ работают 110 квалифицированных специалистов и рабочих, которые в основном занимаются строительной и ремонтным работами главных дорог столицы г. Улаанбаатара.

ОСНОВНЫЕ ВИДЫ ДЕЯТЕЛЬНОСТИ

- Строительство
- Реконструкция
- Ремонт и содержание автомобильных дорог
- Производство бетонных и железобетонных изделия
- Ремонт и обслуживание отдельных частей дорожных машин

JSC Jol

Company's name: JSC Jol
Nationality: Mongolia
Address: Ulgiy town
Tel: 071 – 1 -219

Brief Information

The main trend in the company's activities is construction and repairs of roads, bridges by state order.

The company has 50 workers, 1 asphalt-concrete plant, 37 vehicles and machines.

Annual invoice for construction and maintenance works is 80 – 100 mln. tugriks.

The purpose for participation in the Conference:

1. To found link with organisations with similar sphere of activities.
2. To purchase spare parts for road maintenance machines.

АО Жол

Название компании: АО Жол
Страна: Монголия
Адрес: Ульгий
Тел: 071 – 1 - 219

Краткая Информация

Главным направлением деятельности компании является строительство и ремонт дорог, мостов по госзаказу.

В компанию входят 50 работников, 1 асфальтобетонный завод, 37 машин и механизмов.

В год выполняется работ по строительству и ремонту дорог на 80 – 100 млн. тугриков.

Цель участия в Конференции:

1. Создать связь с организациями с одинаковой деятельностью
2. Приобрести запасные части для дорожных машин.

«Tashkentavtodor» Amalgamation

NAME OF ORGANIZATION : «Tashkentavtodor» Amalgamation
NAME OF PARTICIPANT : Bakhtiyar Dospulatov, Head of the
Department
ADDRESS : 68a,Pushkin str.,
TOWN : Tashkent
COUNTRY : Uzbekistan
TEL. : +371 1362931
FAX : +3712 682712

The Company deals with the construction, reconstruction, repair and maintenance of motor roads.

Объединение Ташкентавтодор

Название организации: Объединение Ташкентавтодор

Фамилия участника: Бахтияр Доспулатов, начальник отдела

Адрес: ул. Пушкина 68 а

Город: Ташкент

Страна: Узбекистан

Тел: 371 1362931

Факс: 3712 682712

Компания занимается строительством, реконструкцией, ремонтом и эксплуатацией автомобильных дорог.

National Design Research Institute «Uzdorproect»

NAME OF ORGANIZATION : National Design Research Institute
«Uzdorproect»

NAME OF PARTICIPANT : Evgeniy Matveev - Project's Chief
Engineer

ADDRESS : 68a, Pushkin str.,

TOWN : Tashkent

COUNTRY : Uzbekistan

TEL. : +371 1361582

FAX : +371 1361040

The company deals with survey and design of motor roads.

Республиканский проектно-исследовательский институт

Название организации:	Республиканский проектно-исследовательский институт
Фамилия участника:	Евгений Матвеев, главный инженер проекта
Адрес:	ул. Пушкина 68 а
Город:	Ташкент
Страна:	Узбекистан
Тел:	371 1361582
Факс:	371 1361040

Компания занимается обследованием, проектированием автомобильных дорог

**Saikhanskoe Auxiliary Production Economy of
«Samarkandavtodor» Amalgamation**

NAME OF ORGANIZATION : Saikhanskoe Auxiliary Production
Economy of «Samarkandavtodor»
Amalgamation

NAME OF PARTICIPANT : Pharkhod Alimov, Head

ADDRESS : Saikhan vil.

TOWN : Djizak Oblast

COUNTRY : Uzbekistan

TEL. : +37222 40457

FAX : +37222 42472

The Company deals with the production of road construction materials.

Ташкентский Экспериментальный Опытно Ремонтно-механический завод

Название организации: Ташкентский Экспериментальный
Опытно Ремонтно-механический завод

Фамилия участника: Туроб Минаваров, директор

Адрес: г. Янгиюль

Город: Ташкентская область

Страна: Узбекистан

Тел: 2622 29088

Факс: 2622 29088

Компания занимается ремонтом дорожной техники и частично, ее производством.